

หน้าที่ของกรมอุทยานแห่งชาติ สัตว์ป่า และพันธุ์พืช

กรมอุทยานแห่งชาติ สัตว์ป่า และพันธุ์พืช มีอำนาจหน้าที่ในการอนุรักษ์ สงวน คุ้มครอง ปันฟู ดูแล

รักษา ส่งเสริมและทำนุบำรุง ทรัพยากรป่าไม้ สัตว์ป่าและพันธุ์พืช การจัดให้ใช้ประโยชน์ทรัพยากรธรรมชาติอย่างยั่งยืน โดยการควบคุมป้องกันพื้นที่ป่าอนุรักษ์ ที่มีอยู่เดิมและฟื้นฟูป่าเสื่อมโทรมให้กลับสมบูรณ์ด้วยกลยุทธ์การส่งเสริม กระตุ้นและปลูกจิตสำนึกให้ชุมชนมีความรู้สึกหวงแหนและมีส่วนร่วมในการดูแล ทรัพยากรในท้องถิ่น เพื่อเป็นการรักษาสสมดุลของระบบนิเวศและสิ่งแวดล้อม ตลอดจนความหลากหลายทางชีวภาพ สำหรับเป็นแหล่งต้นน้ำลำธาร แหล่งที่อยู่อาศัยของสัตว์ป่า แหล่งอาหาร แหล่งนันทนาการและการท่องเที่ยวทางธรรมชาติของประชาชน การดำเนินการตามกฎหมายว่าด้วยป่าไม้ และกฎหมายว่าด้วย ป่าสงวนแห่งชาติ และการดำเนินการอื่นใด ทั้งนี้ในเขตอุทยานแห่งชาติ เขตรักษาพันธุ์สัตว์ป่า และเขตห้ามล่าสัตว์ป่า และอำนาจหน้าที่อื่นตามที่กฎหมาย กำหนดให้เป็นอำนาจหน้าที่ของกรมอุทยานแห่งชาติ สัตว์ป่า และพันธุ์พืช โดยให้มีอำนาจหน้าที่ ดังต่อไปนี้

(๑) อนุรักษ์ คุ้มครอง ดูแล รักษาทรัพยากรป่าไม้และสัตว์ป่าให้มีสมดุลตามธรรมชาติและให้มีการใช้ทรัพยากรธรรมชาติอย่างยั่งยืนที่เกิด ประโยชน์สูงสุดทางด้านเศรษฐกิจและสังคม

(๒) ฟื้นฟูป่า แก้ไข ความเสื่อมโทรมของทรัพยากรธรรมชาติ และระบบนิเวศในพื้นที่ป่าไม้

(๓) ควบคุม กำกับ ดูแล ป้องกัน การบุกรุก ทำลายป่าและการกระทำผิดตามกฎหมายว่าด้วยป่าไม้ กฎหมายว่าด้วยป่าสงวนแห่งชาติ กฎหมายว่าด้วยอุทยานแห่งชาติ กฎหมายว่าด้วยการสงวนและคุ้มครองสัตว์ป่า และกฎหมายอื่นที่เกี่ยวข้อง

(๔) ศึกษา วิจัย และพัฒนาวิธีการอนุรักษ์ การบริหารจัดการ และฟื้นฟูป่าไม้ สัตว์ป่า และความหลากหลายทางชีวภาพ

(๕) กำหนดมาตรการ และมาตรฐานเกี่ยวกับการอนุรักษ์ บริหารจัดการและการใช้ประโยชน์จากทรัพยากรป่าไม้และสัตว์ป่า

(๖) บริการข้อมูลสารสนเทศ และถ่ายทอดเทคโนโลยีด้านป่าไม้

(๗) ปฏิบัติงานอื่นใดตามที่กฎหมายกำหนดให้เป็นอำนาจหน้าที่ของกรมอุทยานแห่งชาติ สัตว์ป่าและพันธุ์พืชหรือตามที่กระทรวง

หรือคณะรัฐมนตรีมอบหมาย

กลุ่มตรวจสอบภายใน

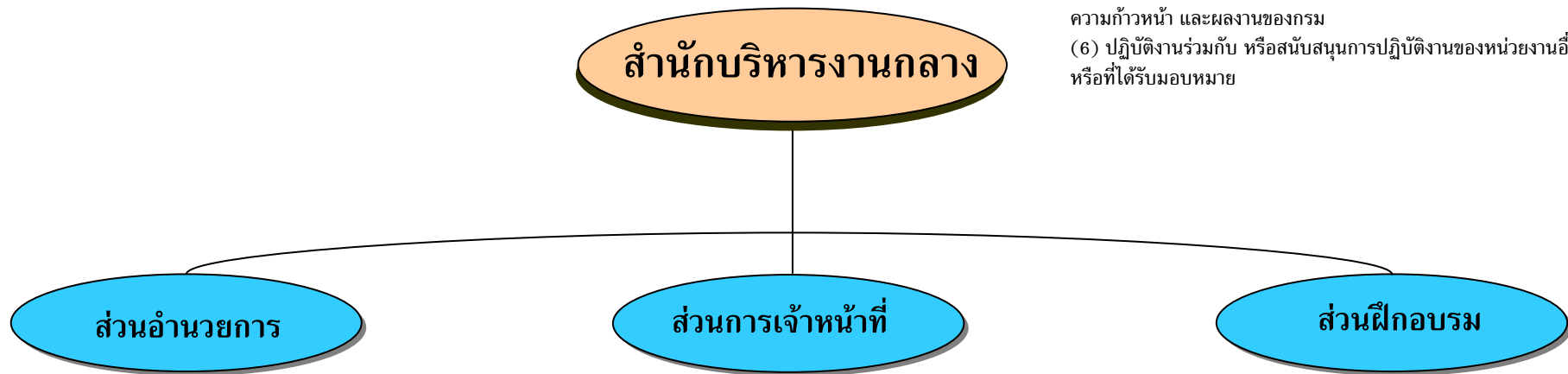
มีอำนาจหน้าที่

- 1) ตรวจสอบความถูกต้องและเชื่อถือได้ของข้อมูลและตัวเลขต่าง ๆ ตามความจำเป็นและเหมาะสม โดยคำนึงถึงประสิทธิภาพของระบบการควบคุมภายใน วิเคราะห์ ประเมินผล การบริหารและการปฏิบัติงานของหน่วยรับตรวจ
- 2) ตรวจสอบการปฏิบัติงานเกี่ยวกับการบริหารงบประมาณ การบริหารการเงิน การบริหารพัสดุ และทรัพย์สิน รวมทั้งการดำเนินงานด้านอื่น ๆ ของส่วนราชการให้เป็นไปตามนโยบาย กฎหมายระเบียบข้อบังคับ คำสั่ง และมติคณะรัฐมนตรี
- 3) ประเมินผลการปฏิบัติงานและเสนอแนะวิธีการหรือมาตรการในการปรับปรุงแก้ไข เพื่อให้การปฏิบัติงานราชการเป็นไปโดยมีประสิทธิภาพ ประสิทธิผล และประหยัดยิ่งขึ้น รวมทั้งเสนอแนะและให้คำปรึกษาเพื่อป้องกันหรือลดความเสียหายหรือการทุจริตรั่วไหลเกี่ยวกับการเงินหรือทรัพย์สินต่าง ๆ ของทางราชการ
- 4) ประสานงานกับผู้ตรวจสอบภายในระดับกระทรวงในการประชุมร่วมกับคณะกรรมการตรวจสอบเกี่ยวกับขอบเขตงาน แผนงานและผลการตรวจสอบ ข้อจำกัดและปัญหาต่าง ๆ ที่ตรวจพบ และประสานงานกับสำนักงานตรวจเงินแผ่นดินเพื่อให้การปฏิบัติงานตรวจสอบบรรลุเป้าหมายและเป็นไปอย่างมีประสิทธิภาพ
- 5) ปฏิบัติงานอื่นที่เกี่ยวข้องกับการตรวจสอบภายใน ตามที่ได้รับมอบหมายจากหัวหน้าส่วนราชการ นอกเหนือจากแผนการตรวจสอบประจำปี

กลุ่มพัฒนาระบบบริหาร

มีอำนาจหน้าที่

- 1) พิจารณา เสนอแนะ และให้คำปรึกษาแก่หัวหน้าส่วนราชการ เกี่ยวกับการพัฒนาระบบบริหารราชการ ตามแผนปฏิรูประบบบริหารภาครัฐ ซึ่งครอบคลุมถึงการปรับบทบาทภารกิจและโครงสร้างหน่วยงาน การปรับกลไกวิธีบริหารราชการ วิธีการงบประมาณ ระบบบุคลากรภาครัฐ และการปรับเปลี่ยนวัฒนธรรมค่านิยมของข้าราชการและเจ้าหน้าที่ของรัฐ
- 2) ติดตาม ประเมินผลและจัดทำรายงานเกี่ยวกับการพัฒนาระบบบริหารราชการภายในกรม
- 3) ประสานหน่วยงานกลาง และหน่วยงานภายในกรม เพื่อให้การปฏิบัติงานเกี่ยวกับการพัฒนาระบบบริหารราชการบรรลุตามวัตถุประสงค์เป้าหมายอย่างมีประสิทธิภาพและประสิทธิผล
- 4) ปฏิบัติงานร่วมกับหรือสนับสนุนการปฏิบัติงานของหน่วยงานอื่นที่เกี่ยวข้อง หรือที่ได้รับมอบหมาย



มีอำนาจหน้าที่

- (1) ปฏิบัติงานสารบรรณของกรม
- (2) ดำเนินการเกี่ยวกับงานช่วยอำนวยความสะดวก และงานเลขานุการของกรม
- (3) จัดระบบงานและบริหารงานบุคคลของกรม
- (4) ดำเนินการเกี่ยวกับการเงิน การบัญชี การงบประมาณ การพัสดุ อาคารสถานที่ และยานพาหนะของกรม
- (5) ดำเนินการเกี่ยวกับการประชาสัมพันธ์และเผยแพร่กิจกรรม ความรู้ ความก้าวหน้า และผลงานของกรม
- (6) ปฏิบัติงานร่วมกับ หรือสนับสนุนการปฏิบัติงานของหน่วยงานอื่นที่เกี่ยวข้อง หรือที่ได้รับมอบหมาย

ส่วนอำนวยการ

รับผิดชอบ

- 1) ปฏิบัติงานสารบรรณของกรม
- 2) ดำเนินการเกี่ยวกับงานช่วยอำนวยความสะดวก และงานเลขานุการของกรม
- 3) ดำเนินงานเกี่ยวกับงานธุรการและการบันทึกข้อมูลภายในสำนัก
- 4) ประสานงานและอำนวยความสะดวกในพิธีการต่าง ๆ ของกรม
- 5) ดำเนินการการประชุมผู้บริหาร และประสานการใช้ห้องประชุมและเตรียมการประชุม
- 6) ควบคุม กำกับและดำเนินงานในการจัดจ้างเอกชน ให้ดำเนินงาน อาคาร สถานที่และยานพาหนะ

ส่วนการเจ้าหน้าที่

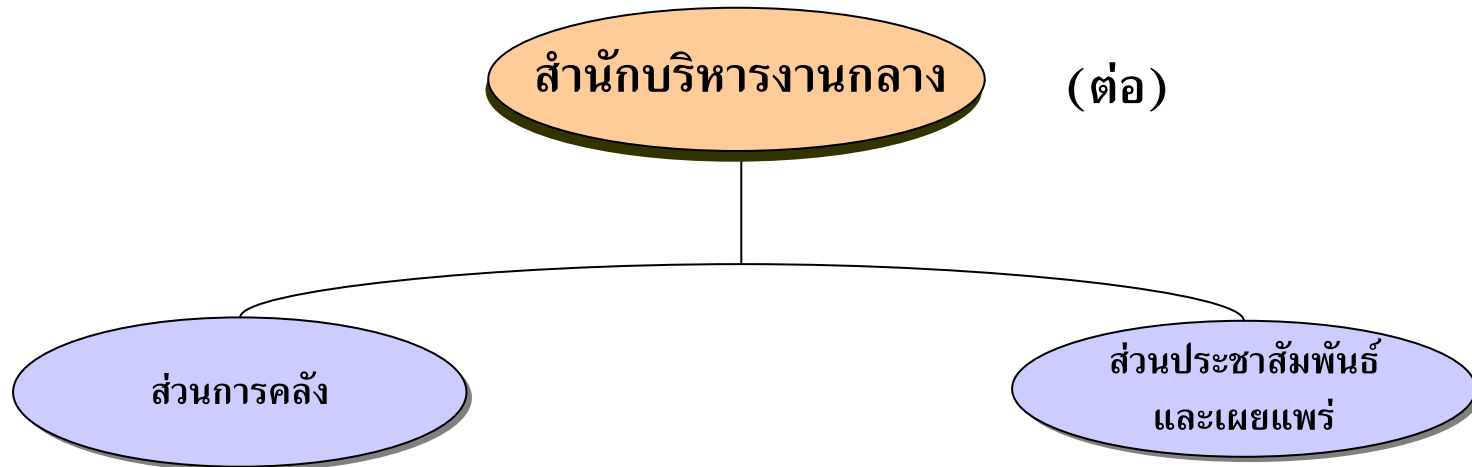
รับผิดชอบ

- 1) วิเคราะห์และจัดโครงสร้างส่วนราชการ การปรับปรุงการกำหนดตำแหน่ง การวางแผนกำลังคนและพัฒนาระบบงานบริหารบุคคลของกรม
- 2) ดำเนินงานเกี่ยวกับการสรรหา การดำรงรักษาบุคลากร และการประเมินผลงาน และผลการปฏิบัติงานของบุคลากรของกรม
- 3) ดำเนินงานเกี่ยวกับทะเบียนประวัติบุคลากร การขอพระราชทานเครื่องราชอิสริยาภรณ์ และการพิจารณาบำเหน็จบำนาญความชอบ
- 4) ดำเนินการสืบสวน สอบสวนข้อเท็จจริง และดำเนินการทางวินัยแก่ข้าราชการ และลูกจ้างประจำของกรม
- 5) ดำเนินการเกี่ยวกับการจัดสวัสดิการและการเจ้าหน้าที่สัมพันธ์ของกรม

ส่วนฝึกอบรม

รับผิดชอบ

- 1) ศึกษา วิเคราะห์เพื่อวางแผน นโยบาย และกำกับติดตาม ประเมินผลด้านการพัฒนาบุคลากร
- 2) ดำเนินการเกี่ยวกับการฝึกอบรม และพัฒนาข้าราชการ ลูกจ้างของกรม และบุคคลภายนอก



รับผิดชอบ

- 1) ดำเนินการเกี่ยวกับการเงิน การบัญชี การงบประมาณ การพัสดุ อาคารสถานที่ และยานพาหนะ เว้นแต่การตั้งงบประมาณประจำปี
- 2) ให้คำปรึกษาแนะนำการดำเนินงานเกี่ยวกับงานการคลัง แก่ส่วนราชการต่างๆ

รับผิดชอบ

- 1) ศึกษา วิเคราะห์และสำรวจประชาคมเพื่อวางแผนและพัฒนา การประชาสัมพันธ์ เพื่อเสริมสร้างภาพลักษณ์ที่ดี ป้องกันและ แก้ไขความเข้าใจผิดของสาธารณะชนที่มีต่อกรม
- 2) เผยแพร่ความรู้ ความก้าวหน้าในภารกิจของกรม ด้านวิชาการ ป่าไม้ เพื่อให้เกิดความเข้าใจและการมีส่วนร่วม ในการอนุรักษ์ทรัพยากรป่าไม้ของชาติ
- 3) ดำเนินการเกี่ยวกับงานห้องสมุดของกรม

กองคุ้มครองพันธุ์สัตว์ป่าและ พืชป่าตามอนุสัญญา

ฝ่ายบริหาร ทั่วไป

- รับผิดชอบ
- 1) ปฏิบัติงานสารบรรณทั่วไปของกอง
 - 2) ปฏิบัติงานด้านงบประมาณ การเงิน บัญชี และพัสดุครุภัณฑ์ของกอง
 - 3) ดำเนินงานด้านบุคคลของกอง
 - 4) ควบคุม ดูแลอาคารสถานที่และยานพาหนะของกอง

กลุ่มงานสงวนและคุ้มครอง พันธุ์พืชป่า

- รับผิดชอบ
- 1) กำหนดรูปแบบ วิธีการ แนวทางปฏิบัติในการควบคุม กำกับ ดูแล สงวนและคุ้มครองพันธุ์พืชป่า ภายใต้ระเบียบกฎหมาย
 - 2) ดำเนินการกำหนดพื้นที่ป่าไม้ที่มีสภาพเหมาะสมเป็นเขตสงวนรักษาพืชพันธุ์ในพื้นที่อนุรักษ์ทั่วประเทศ
 - 3) กำกับ ดูแล ส่งเสริม ฟื้นฟู เขตสงวนรักษาพืชพันธุ์ให้อยู่ในสภาพสมบูรณ์ตามธรรมชาติ
 - 4) ตรวจสอบติดตาม ควบคุม และกำกับ ดูแล ให้มีการปฏิบัติต่อพันธุ์พืชป่า และเขตสงวนรักษาพืชพันธุ์อย่างถูกต้อง เหมาะสม ตามระเบียบ วิธีการ และเงื่อนไขที่กำหนด

กลุ่มงานควบคุมและตรวจสอบ การค้าสัตว์ป่าระหว่างประเทศ

- รับผิดชอบ
- 1) ควบคุมการส่งออก นำเข้า หรือนำส่งต่อเพื่อการค้า ซึ่งชนิดพันธุ์สัตว์ป่าตามอนุสัญญาว่าด้วยการค้าระหว่างประเทศซึ่งชนิดสัตว์ป่าและพืชป่าที่ใกล้สูญพันธุ์(CITES)
 - 2) พิจารณาทบทวนชนิดสัตว์ป่าในแต่ละบัญชี ตามอนุสัญญาว่าด้วยการค้าระหว่างประเทศซึ่งชนิดสัตว์ป่าและพืชป่าที่ใกล้สูญพันธุ์(CITES)
 - 3) ตรวจสอบ จำแนก ชนิดพันธุ์สัตว์ป่า ซากของสัตว์ป่า และผลิตภัณฑ์ เพื่อการส่งออก นำเข้า หรือนำส่งต่อ
 - 4) ตรวจสอบและควบคุมการเพาะเลี้ยงสัตว์ป่าและสวนสัตว์สาธารณะ ในส่วนที่เกี่ยวข้องกับอนุสัญญาว่าด้วยการค้าระหว่างประเทศซึ่งชนิดสัตว์ป่าและพืชป่าที่ใกล้สูญพันธุ์(CITES) และตรวจปราบปรามการลักลอบค้าสัตว์ป่าระหว่างประเทศ

มีอำนาจหน้าที่

- (1) อนุรักษ์ รักษา และขยายพันธุ์พืชป่าที่หายากและใกล้สูญพันธุ์ของประเทศไทยให้เป็นไปตามสนธิสัญญาที่เกี่ยวข้อง
- (2) ควบคุม และตรวจสอบการส่งออก นำเข้า หรือนำส่งต่อเพื่อการค้าซึ่งชนิดพันธุ์ของสัตว์ป่าที่ระบุไว้ในบัญชี หมายเลข 1 หมายเลข 2 และหมายเลข 3 ของอนุสัญญาว่าด้วยการค้าระหว่างประเทศซึ่งชนิดสัตว์ป่าและพืชป่าที่ใกล้สูญพันธุ์ (CITES)
- (3) ประชุมเจรจาระหว่างประเทศและประสานกับหน่วยงานอื่นที่เกี่ยวข้องกับการดำเนินงานตามอนุสัญญาว่าด้วยการค้าระหว่างประเทศซึ่งชนิดสัตว์ป่าและพืชป่าที่ใกล้สูญพันธุ์ (CITES) และอนุสัญญาที่เกี่ยวข้องกับการอนุรักษ์สัตว์ป่า และพืชป่า ทั้งภายในประเทศ และต่างประเทศ
- (4) ปฏิบัติงานร่วมกับหรือสนับสนุนการปฏิบัติงานของหน่วยงานอื่นที่เกี่ยวข้องหรือที่ได้รับมอบหมาย

กลุ่มคุ้มครองพันธุ์สัตว์ป่าและ
พืชป่าตามอนุสัญญา

(ต่อ)

กลุ่มงานอนุรักษ์พันธุ์สัตว์ป่า
และพันธุ์พืชป่า

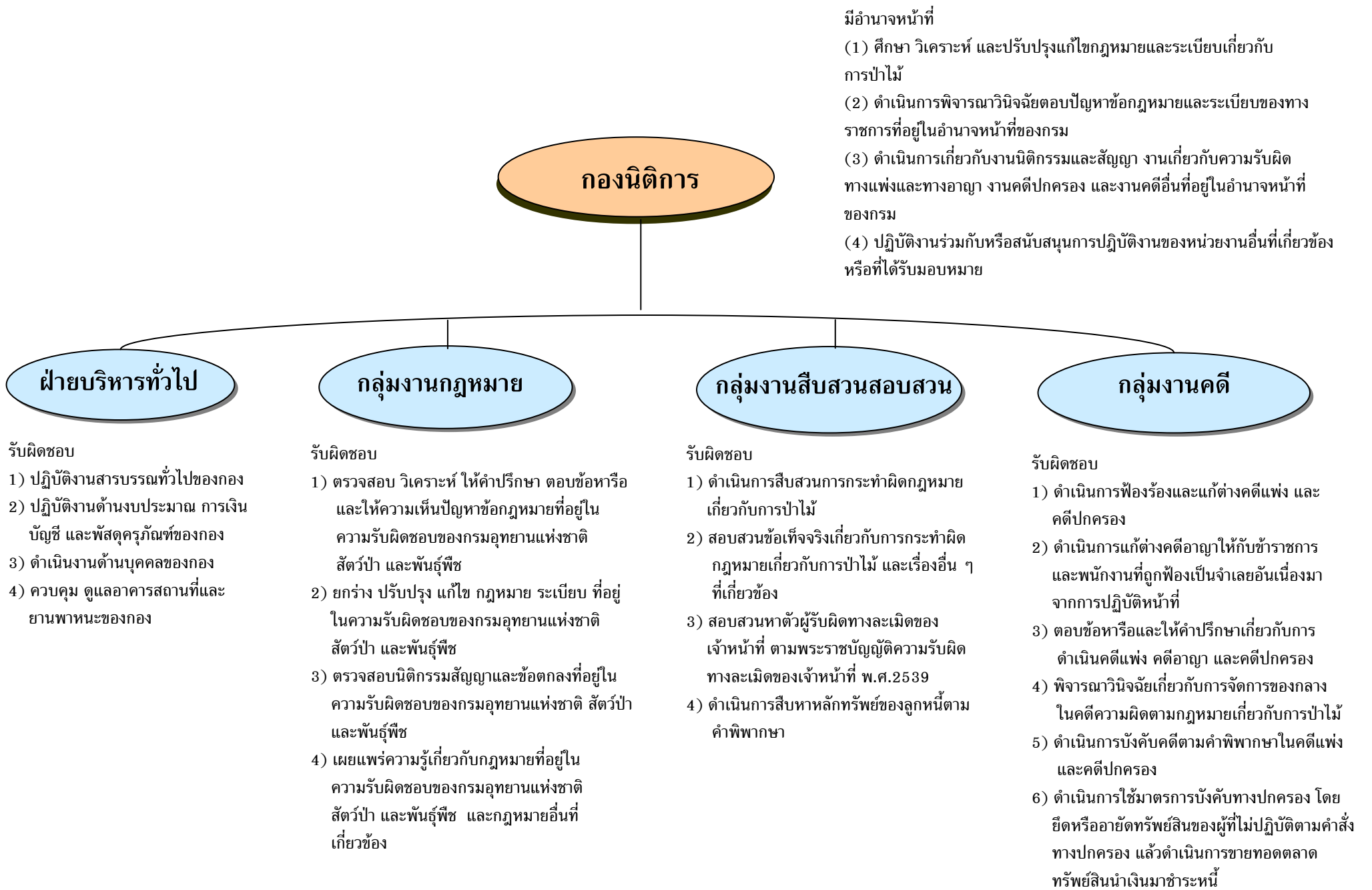
รับผิดชอบ

- 1) ประชุมเจรจาระหว่างประเทศเกี่ยวกับการสงวน คุ้มครอง อนุรักษ์พันธุ์สัตว์ป่าและพันธุ์พืชป่า
- 2) ประสานความร่วมมือกับหน่วยงานระหว่างประเทศเกี่ยวกับการสงวน คุ้มครองอนุรักษ์พันธุ์สัตว์ป่าและพันธุ์พืชป่า ในนามของกรมอุทยานแห่งชาติ สัตว์ป่า และพันธุ์พืช และในนามของประเทศไทยให้ถูกต้องเหมาะสมตามหลัก วิชาการ และสอดคล้องกับเงื่อนไขข้อกำหนดในกฎหมาย ข้อตกลง และสัญญาต่างๆ ที่มีข้อผูกพันต้องถือปฏิบัติ
- 3) ประสานงานและให้ความร่วมมือกับหน่วยงาน องค์กร และเอกชนภายในประเทศ ในการสงวน คุ้มครองและ อนุรักษ์พันธุ์สัตว์ป่าและพืชป่า ภายใต้ระเบียบกฎหมาย ที่กำหนด

กลุ่มงานวิจัยพันธุ์พืชป่ามีค่า หายาก
และใกล้สูญพันธุ์

รับผิดชอบ

- 1) ศึกษา วิจัย พันธุ์พืชป่ามีค่า หายาก ใกล้สูญพันธุ์ รวมถึง พันธุ์พืชถิ่นเดียวและพันธุ์พืชเฉพาะถิ่น เพื่อการสงวน และอนุรักษ์พันธุ์กรรมพืชให้คงอยู่ตามธรรมชาติอย่าง สมบูรณ์ยั่งยืนสืบไป
- 2) ศึกษา ทดลอง วิจัย การปลูกบำรุง การพัฒนา ปรับปรุงพันธุ์ เพื่อเพิ่มพูนในเชิงปริมาณและ ในเชิงคุณภาพของพันธุ์พืชป่า มีค่า หายาก ใกล้สูญพันธุ์
- 3) ศึกษา วิจัย ด้านนิเวศวิทยาของแหล่งพันธุ์ และ ถิ่นกำเนิดของพันธุ์พืชป่า มีค่า หายาก ใกล้สูญพันธุ์ พันธุ์พืชถิ่นเดียวและพันธุ์พืชเฉพาะถิ่น เพื่อการ จัดการเขตสงวนรักษาพืชพันธุ์และพื้นที่ป่าไม้ทั่วไป ตามหลักวิชาการ
- 4) จัดทำฐานข้อมูล ให้บริการข้อมูลและตรวจรับรอง ที่เกี่ยวข้องกับพันธุ์พืชป่า และสัตว์ป่ามีค่า หายาก ใกล้สูญพันธุ์ ตามระเบียบและกฎหมายกำหนด



**สำนักป้องกัน ปรามปราม
และควบคุมไฟฟ้า**

มีอำนาจหน้าที่

- (1) ศึกษา วิเคราะห์ และกำหนดแผนปฏิบัติงาน และกำกับติดตามประเมินผล การดำเนินงานที่เกี่ยวข้องกับการป้องกัน และแก้ไขปัญหาไฟฟ้า และการป้องกัน และปราบปรามการกระทำผิดตามกฎหมายเกี่ยวกับการป่าไม้ ที่อยู่ใน ความรับผิดชอบของกรม
- (2) ศึกษา วิเคราะห์ กลยุทธ์ในการป้องกันปราบปราม และพัฒนาศักยภาพของ เจ้าหน้าที่ที่ปฏิบัติงานด้านสนธิกำลังในการปราบปราม
- (3) ศึกษา วิจัยเพื่อหามาตรการ แนวทางรูปแบบ และวิธีการเกี่ยวกับการป้องกัน และแก้ไขปัญหาไฟฟ้า
- (4) ปฏิบัติงานร่วมกับหรือสนับสนุนการปฏิบัติงานของหน่วยงานอื่นที่เกี่ยวข้อง หรือที่ได้รับมอบหมาย

ฝ่ายบริหารทั่วไป

รับผิดชอบ

- 1) ปฏิบัติงานสารบรรณทั่วไปของสำนัก
- 2) ปฏิบัติงานด้านงบประมาณ การเงิน บัญชี และพัสดุ ครุภัณฑ์ของสำนัก
- 3) ดำเนินงานด้านบุคคลของสำนัก
- 4) ควบคุม ดูแลอาคารสถานที่และ ยานพาหนะของสำนัก

**ส่วนแผนการป้องกัน
พื้นที่อนุรักษ์**

รับผิดชอบ

- 1) ศึกษาวิเคราะห์เพื่อกำหนดแผนงาน/โครงการ และกลยุทธ์มาตรการในการป้องกันปราบปราม แผนการควบคุมและจัดการไฟฟ้า รวมทั้งแผน การปฏิบัติงานและแผนการใช้จ่ายเงิน
- 2) สร้างระบบและติดตามประเมินผลงาน/โครงการ ในความรับผิดชอบของสำนัก
- 3) รวบรวมผลการดำเนินงานเพื่อทำการศึกษา วิเคราะห์ และปรับปรุงเพื่อพัฒนาวิธีการ ดำเนินการตามแผน/โครงการให้มีประสิทธิภาพ ยิ่งขึ้น

**ส่วนยุทธการ
ด้านป้องกันและปราบปราม**

รับผิดชอบ

- 1) พัฒนากลยุทธ์ มาตรการ ด้านการจัดการ และด้านสังคมเพื่อดำเนินการป้องกันรักษา ป่าควบคู่กับมาตรการด้านกฎหมายโดย ส่งเสริมและสนับสนุนประชาชนและชุมชน ท้องถิ่น ให้มีส่วนร่วมในการป้องกันรักษา ป่าในพื้นที่รับผิดชอบ
- 2) ติดตามประเมินผลและกำกับการ ดำเนินงานของหน่วยปฏิบัติงานให้เป็นไป ตามแผนงาน/โครงการที่กำหนดในพื้นที่
- 3) ศึกษาวิเคราะห์และตรวจสอบการกระทำผิด กฎหมายว่าด้วยการป่าไม้และตรวจสอบ ข้อเท็จจริงปัญหาการกระทำผิดกฎหมาย ป่าไม้ ในพื้นที่รับผิดชอบ
- 4) ฝึกอบรมหน่วยเคลื่อนที่เร็วป้องกันรักษาป่า เป็นต้น
- 5) สนับสนุนหรือร่วมปฏิบัติงานป้องกันและ ปราบปรามของหน่วยงานอื่น ๆ ในพื้นที่

ส่วนจัดการไฟฟ้า

รับผิดชอบ

- 1) ดำเนินการสำรวจ รวบรวมข้อมูลไฟฟ้า การ วิเคราะห์สภาพปัญหาไฟฟ้า เพื่อการทำแผนจัดทำ งบประมาณควบคุมไฟฟ้าทั่วประเทศ รวมทั้งการ ตรวจสอบติดตามประเมินผลการปฏิบัติงานตามแผน
- 2) พัฒนากลยุทธ์และเทคนิคการควบคุมไฟฟ้า ประสานงานการระดมพลดับไฟฟ้า ในสถานการณ์ รุนแรงและสถานการณ์วิกฤติ รวมทั้งการช่วยเหลือ และบรรเทาภัย ธรรมชาติในพื้นที่ป่าและภูเขายุททุก รูปแบบที่เกิดขึ้นในพื้นที่ป่าไม้
- 3) ศึกษาวิจัยด้านการควบคุมไฟฟ้าและประสานงาน วิชาการไฟฟ้ากับองค์กรระหว่างประเทศ รวมทั้ง การดำเนินการตามข้อตกลงของ ASEAN Agreement on Haze Transboundary Pollution
- 4) ฝึกอบรมชุดปฏิบัติการพิเศษดับไฟฟ้า พนักงานดับไฟฟ้าของกรมอุทยานแห่งชาติ สัตว์ป่า และพันธุ์พืช อาสาสมัครป้องกันไฟฟ้า และ กำลังพลของหน่วยงานต่าง ๆ ที่เกี่ยวข้อง

อำนาจหน้าที่

- (1) ศึกษา และวิเคราะห์แผนงานและโครงการ การตั้งงบประมาณ ประจำปีรวมทั้งเร่งรัดติดตามประเมินผลการปฏิบัติงานตามแผนงาน และโครงการ
- (2) ดำเนินการเกี่ยวกับการจัดทำแผนแม่บท แผนงาน และกิจกรรมใน แนวพระราชดำริและแนวนโยบายที่เกี่ยวข้อง ตลอดจนการกำหนดหน้าที่ ความรับผิดชอบของหน่วยปฏิบัติ และประสานงานกับหน่วยงานที่เกี่ยวข้อง ในการดำเนินงานโครงการอันเนื่องมาจากพระราชดำริ โครงการพัฒนาใน เขตพื้นที่เฉพาะและโครงการเฉพาะกิจอื่น ๆ ของกรม

สำนักแผนงานและสารสนเทศ

- (3) จัดระบบการสำรวจ การเก็บ และการใช้ประโยชน์ข้อมูลของหน่วยงาน ในสังกัดและเป็นศูนย์ข้อมูลของกรม
- (4) เป็นศูนย์ข้อมูลด้านป่าไม้ และเชื่อมโยงเครือข่ายเพื่อใช้ประโยชน์ ข้อมูลร่วมกันระหว่างกรมป่าไม้ และกรมอุทยานแห่งชาติ สัตว์ป่า และพันธุ์ พืช และส่วนราชการอื่นที่เกี่ยวข้อง
- (5) ปฏิบัติงานร่วมกับหรือสนับสนุนการปฏิบัติงานของหน่วยงานอื่นที่ เกี่ยวข้องหรือที่ได้รับมอบหมาย

ฝ่ายบริหารทั่วไป

รับผิดชอบ

- 1) ปฏิบัติงานสารบรรณทั่วไปของสำนัก
- 2) ปฏิบัติงานด้านงบประมาณ การเงิน บัญชี และพัสดุครุภัณฑ์ของสำนัก
- 3) ดำเนินงานด้านบุคคลของสำนัก
- 4) ควบคุม ดูแลอาคารสถานที่และยานพาหนะ ของสำนัก

ส่วนแผนงานและ งบประมาณ

รับผิดชอบ

- 1) รวบรวม วิเคราะห์ กลั่นกรอง นโยบายต่าง ๆ ที่เกี่ยวข้องมาประมวลเป็น นโยบาย ทิศทาง และกลยุทธ์ในการดำเนินงานของกรมอุทยานแห่งชาติ สัตว์ป่า และพันธุ์พืช ด้านอนุรักษ์ทรัพยากรธรรมชาติและสิ่งแวดล้อม
- 2) จัดเตรียมข้อมูลสำหรับการประชุมคณะรัฐมนตรี กระทู้ ผู้ตัด การประชุม รัฐสภา และการประชุมผู้บริหารของกระทรวงทรัพยากร ธรรมชาติและ สิ่งแวดล้อม
- 3) จัดทำแผนยุทธศาสตร์ แผนงานและโครงการของกรมอุทยานแห่งชาติ สัตว์ป่าและพันธุ์พืช
- 4) ทำหน้าที่เลขานุการคณะกรรมการนโยบายป่าไม้แห่งชาติ
- 5) วิเคราะห์ ประมาณการ จัดทำคำขอตั้งงบประมาณ ของกรมอุทยาน แห่งชาติ สัตว์ป่า และพันธุ์พืช ให้สอดคล้องกับแผนยุทธศาสตร์ กระทรวงทรัพยากรธรรมชาติและสิ่งแวดล้อม และกลยุทธ์ผลผลิต ตัวชี้วัด ของกรม
- 6) จัดทำแผนปฏิบัติงานและแผนการใช้จ่ายเงินภาพรวมประจำปี
- 7) วิเคราะห์ ปรับเปลี่ยนแผนปฏิบัติงาน และโอนเปลี่ยนแปลงงบประมาณ รายจ่ายประจำปี
- 8) พิจารณางบประมาณเหลือจ่ายไปดำเนินการในกิจกรรม/โครงการที่มี ความจำเป็นเร่งด่วน
- 9) จัดทำแผน/ผลการเบิกจ่ายงบประมาณในหมวดลงทุน

ส่วนติดตามประเมินผล

รับผิดชอบ

- 1) กำหนดรูปแบบแนวทางในการติดตาม ประเมินผลและจัดทำรายงาน
- 2) จัดทำรายงานแผน/ผล การปฏิบัติงาน เปรียบเทียบกับตัวชี้วัด
- 3) ติดตาม เร่งรัดการใช้จ่ายงบประมาณของกรม ให้ ได้ตามเป้าหมายที่รัฐบาลกำหนดเสนอแนะ แนวทางแก้ไขปัญหาคอขวด
- 4) จัดทำรายงานแผน/ผล การจัดซื้อจัดจ้าง
- 5) ประสานการตรวจราชการของผู้ตรวจราชการ กระทรวง ผู้ตรวจราชการสำนักนายกรัฐมนตรี และผู้ตรวจราชการกรม

สำนักแผนงานและสารสนเทศ (ต่อ)

ส่วนประสานงานโครงการพระราชดำริ

รับผิดชอบ

- 1) ประสานการประชุมร่วมกับสำนักพระราชวัง กระทรวง ทบวง กรม ที่เกี่ยวข้องในการพิจารณาแนวทางตามพระราชดำริ
- 2) จัดทำแผนแม่บท แผนงาน เป้าหมาย กิจกรรม จัดทำคำขอตั้งงบประมาณ รายละเอียดงบประมาณ ขออนุมัติเงินประจำงวด ติดตามผลการดำเนินงาน
- 3) รายงานผลความก้าวหน้า ปัญหาอุปสรรค เตรียมงานรับเสด็จถวายรายงานรับสนองพระราชดำริ
- 4) ประสานงานกับกองงานในพระองค์ สำนักพระราชวัง เพื่อดำเนินงานในส่วนที่เกี่ยวข้อง

ส่วนวิเทศสัมพันธ์

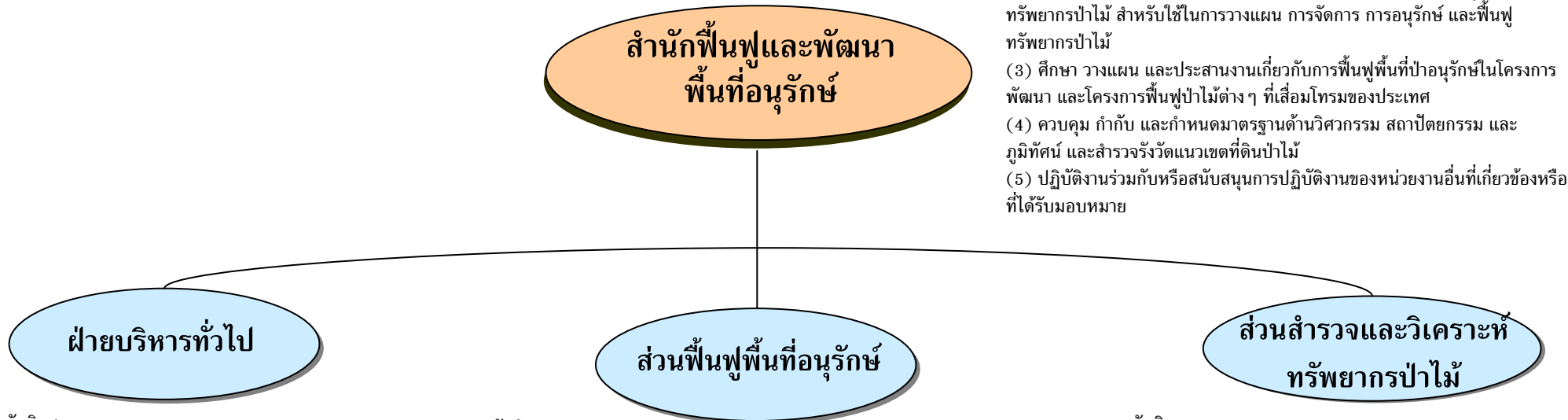
รับผิดชอบ

- 1) ติดต่อประสานงานและติดตามการดำเนินงานด้านด้านโครงการความร่วมมือกับต่างประเทศ และองค์การระหว่างประเทศ
- 2) ดำเนินการ เกี่ยวกับการไปศึกษา ฝึกอบรม ดูงาน และประชุมในต่างประเทศ ของข้าราชการภายในกรม

ศูนย์สารสนเทศ

รับผิดชอบ

- 1) จัดระบบการสำรวจ รวบรวม ประมวลผล วิเคราะห์ พัฒนาข้อมูล และจัดทำฐานข้อมูลของกรมอุทยานแห่งชาติ สัตว์ป่า และพันธุ์พืช
- 2) สร้างระบบเครือข่ายคอมพิวเตอร์ และเชื่อมโยงข้อมูลระหว่างหน่วยงานทั้งส่วนกลาง และส่วนภูมิภาคในสังกัดกรมอุทยานแห่งชาติ สัตว์ป่า และพันธุ์พืช
- 3) บริการ ปรับปรุง ข้อมูลข่าวสาร ให้สอดคล้องกับข้อมูลข่าวสารของกระทรวงทรัพยากรธรรมชาติและสิ่งแวดล้อม และหน่วยงานที่เกี่ยวข้อง
- 4) ถ่ายทอดความรู้ด้านเทคโนโลยีสารสนเทศ



- (1) ศึกษา วิเคราะห์ ตรวจสอบ และแปลความข้อมูลจากภาพถ่ายทางอากาศ และภาพถ่ายจากดาวเทียม เพื่อประเมินและติดตามการเปลี่ยนแปลงการใช้ประโยชน์ที่ดินในพื้นที่ป่าอนุรักษ์ สำหรับใช้ในการวางแผนการจัดการ การจัดทำฐานข้อมูลสำหรับการฟื้นฟูป่าไม้ในพื้นที่อนุรักษ์ให้เป็นไปตามนโยบายกฎหมายเกี่ยวกับการป่าไม้และกฎหมายอื่นที่เกี่ยวข้อง
- (2) ศึกษา วิเคราะห์ และจัดทำแผนแม่บทเทคโนโลยีสารสนเทศด้านภูมิสารสนเทศทรัพยากรป่าไม้ สำหรับใช้ในการวางแผน การจัดการ การอนุรักษ์ และฟื้นฟูทรัพยากรป่าไม้
- (3) ศึกษา วางแผน และประสานงานเกี่ยวกับการฟื้นฟูพื้นที่ป่าอนุรักษ์ในโครงการพัฒนา และโครงการฟื้นฟูป่าไม้ต่าง ๆ ที่เสื่อมโทรมของประเทศ
- (4) ควบคุม กำกับ และกำหนดมาตรฐานด้านวิศวกรรม สถาปัตยกรรม และภูมิทัศน์ และสำรวจรังวัดแนวเขตที่ดินป่าไม้
- (5) ปฏิบัติงานร่วมกับหรือสนับสนุนการปฏิบัติงานของหน่วยงานอื่นที่เกี่ยวข้องหรือที่ได้รับมอบหมาย

รับผิดชอบ

- 1) ปฏิบัติงานสารบรรณทั่วไปของสำนัก
- 2) ปฏิบัติงานด้านงบประมาณ การเงิน บัญชี และพัสดุครุภัณฑ์ของสำนัก
- 3) ดำเนินงานด้านบุคคลของสำนัก
- 4) ควบคุม ดูแลอาคารสถานที่และยานพาหนะของสำนัก

รับผิดชอบ

- 1) จัดทำแผนงานและงบประมาณประจำปี เกี่ยวกับการฟื้นฟูพื้นที่อนุรักษ์
- 2) ศึกษา วิเคราะห์ข้อมูลพื้นที่อนุรักษ์ที่เสื่อมโทรม เพื่อกำหนดยุทธศาสตร์และเป้าหมายในการฟื้นฟูและแก้ไขความเสื่อมโทรมของพื้นที่อนุรักษ์โดยการมีส่วนร่วมของชุมชน และประชาชนทุกภาคส่วน
- 3) ประสานงานกับสำนักบริหารพื้นที่อนุรักษ์และหน่วยงานอื่น ๆ เกี่ยวกับการดำเนินงานตามแผนงานที่กำหนด การปฏิบัติตามระเบียบและกฎหมายที่เกี่ยวข้อง ตลอดจนการพัฒนาและฟื้นฟูพื้นที่อนุรักษ์ในรูปแบบต่าง ๆ
- 4) ประสานงาน สนับสนุน และปฏิบัติงานร่วมกับหน่วยงานที่เกี่ยวข้องกับโครงการพิเศษต่าง ๆ รวมทั้งงานความร่วมมือด้านการศึกษาวิจัยทางวิชาการกับส่วนราชการอื่น และองค์กรเอกชน
- 5) ตรวจสอบ ติดตามและประเมินผลการฟื้นฟูพื้นที่อนุรักษ์ รวมทั้งการจัดทำฐานข้อมูลต่าง ๆ ที่เกี่ยวข้องให้เป็นระบบ

รับผิดชอบ

- 1) ศึกษา วิเคราะห์ แปลตีความข้อมูลจากดาวเทียม สำรวจทรัพยากรเพื่อประเมินและติดตามการเปลี่ยนแปลงการใช้ประโยชน์ที่ดินในพื้นที่ป่าไม้ และจัดทำแผนที่ป่าไม้สำหรับใช้ในการวางแผนจัดการพัฒนา และฟื้นฟูพื้นที่อนุรักษ์
- 2) แปล ตีความภาพถ่ายทางอากาศ และวิเคราะห์การใช้ประโยชน์ที่ดินในพื้นที่ป่าอนุรักษ์เพื่อแก้ไขปัญหาบุกรุกที่ดินของรัฐ (กบร.) และพิสูจน์การครอบครองทำประโยชน์ที่ดินในพื้นที่ป่าอนุรักษ์
- 3) สำรวจ รังวัด จุดควบคุมภาพถ่ายทางอากาศครอบคลุมพื้นที่อนุรักษ์ในการจัดทำภาพถ่ายออร์โธ(orthophoto)
- 4) จัดทำฐานข้อมูลภาพถ่ายทางอากาศ เพื่อการพิสูจน์สิทธิ์ที่ดินป่าไม้
- 5) สำรวจทรัพยากรป่าไม้เพื่อประเมินสถานภาพ ศักยภาพและกำลังผลิตของทรัพยากรป่าไม้
- 6) จัดทำระบบติดตาม/ตรวจสอบความเปลี่ยนแปลงสภาพป่า

สำนักฟื้นฟูและพัฒนา พื้นที่อนุรักษ์

(ต่อ)

ส่วนภูมิสารสนเทศ

รับผิดชอบ

- 1) ศึกษา วิเคราะห์ และจัดทำแผนการดำเนินงานด้านภูมิสารสนเทศของกรม และพัฒนาระบบเพื่อการประยุกต์ใช้งานข้อมูลภูมิสารสนเทศทางด้านป่าไม้และสิ่งแวดล้อม เพื่อนำไปใช้วางแผนการจัดการและการอนุรักษ์ทรัพยากรป่าไม้ของประเทศ
- 2) รวบรวมข้อมูลด้านภูมิสารสนเทศที่ดำเนินงานในส่วนของกรม เพื่อใช้ในการกำหนดมาตรฐานในการจัดทำข้อมูลภูมิสารสนเทศของกรม
- 3) ตรวจสอบ รวบรวม จัดสร้าง และปรับปรุงฐานข้อมูล รวมทั้งประมวลผลข้อมูลภูมิสารสนเทศสำหรับใช้ในการวางแผนการบริหารจัดการในการดำเนินงานของกรม
- 4) ตรวจสอบการเปลี่ยนแปลงพื้นที่ป่าไม้ในพื้นที่ความรับผิดชอบของกรม
- 5) เป็นหน่วยงานกลางในการแลกเปลี่ยนข้อมูลภูมิสารสนเทศทรัพยากรป่าไม้ให้แก่หน่วยงานในส่วนกลาง และส่วนภูมิภาคของกรม ตลอดจนหน่วยงาน และภาคเอกชนอื่น ๆ ที่เกี่ยวข้อง
- 6) จัดทำและให้บริการข้อมูลภูมิสารสนเทศทรัพยากรป่าไม้และสิ่งแวดล้อม แก่หน่วยงานในสังกัดของกรม และหน่วยงานราชการอื่น ตลอดจนภาคเอกชนที่เกี่ยวข้อง

ส่วนจัดการที่ดินและชุมชน ในพื้นที่ป่าอนุรักษ์

รับผิดชอบ

- 1) ตรวจสอบ จัดทำแผนที่ภาพถ่ายการถือครองและการใช้ประโยชน์ที่ดินของราษฎรในพื้นที่ป่าอนุรักษ์
- 2) แก้ไขปัญหาเกี่ยวกับที่ดินทำกิน และที่อยู่อาศัยของราษฎรในพื้นที่ป่าอนุรักษ์
- 3) จัดทำแผนการใช้ที่ดิน เพื่อแก้ไขปัญหาราษฎรให้สอดคล้องกับแนวทางการใช้ประโยชน์ที่ดินในพื้นที่ป่าอนุรักษ์
- 4) ประสานและตรวจสอบการใช้พื้นที่ตามโครงการพัฒนาต่าง ๆ ของหน่วยราชการและเอกชนในพื้นที่ป่าอนุรักษ์
- 5) ประสานงานกับหน่วยงานผู้รับผิดชอบพื้นที่ป่าอนุรักษ์เพื่อกำหนดเขตป่าอนุรักษ์ให้สอดคล้องกับแผนที่ตามกฎหมาย
- 6) ปรับปรุงระวางแผนที่มาตราส่วน 1: 50,000 แสดงขอบเขตพื้นที่ป่าอนุรักษ์
- 7) ประสานงาน วางแผน และควบคุมการถ่ายทอดแนวเขตป่าอนุรักษ์ลงบนภาพถ่ายออร์โธ มาตราส่วน 1: 4,000

ส่วนมาตรฐาน และเทคนิคด้านวิศวกรรม

รับผิดชอบ

- 1) ตรวจสอบ ออกแบบ วางผัง และควบคุมงานด้านภูมิทัศน์ สถาปัตยกรรม สิ่งก่อสร้าง กำหนดรายการวัสดุ และงบประมาณราคาส่งก่อสร้าง
- 2) ตรวจสอบ ออกแบบ คำนวณ และควบคุมงานด้านวิศวกรรมโยธา
- 3) ศึกษา วิเคราะห์ วิจัย ทดสอบ ตรวจสอบ และทดลองทางด้านวิศวกรรม วัสดุและการก่อสร้าง
- 4) พัฒนาและกำหนดมาตรฐานเทคนิคการก่อสร้างอาคาร และสิ่งก่อสร้างพื้นฐานในพื้นที่ป่า
- 5) ดำเนินการ จัดทำข้อมูลการวิเคราะห์ วิจัยต่าง ๆ ทะเบียนสิ่งก่อสร้างในระบบสารสนเทศ
- 6) ดำเนินการตรวจสอบความมั่นคง แข็งแรง และความปลอดภัยอาคารสิ่งก่อสร้าง
- 7) ให้คำปรึกษา กำกับ ดูแล ควบคุม ตรวจสอบ เกี่ยวกับการก่อสร้าง และบูรณะสิ่งก่อสร้างในพื้นที่ป่า

สำนักฟื้นฟูและพัฒนา
พื้นที่อนุรักษ์ (ต่อ)

ส่วนรังวัดแนวเขตที่ดินป่าไม้

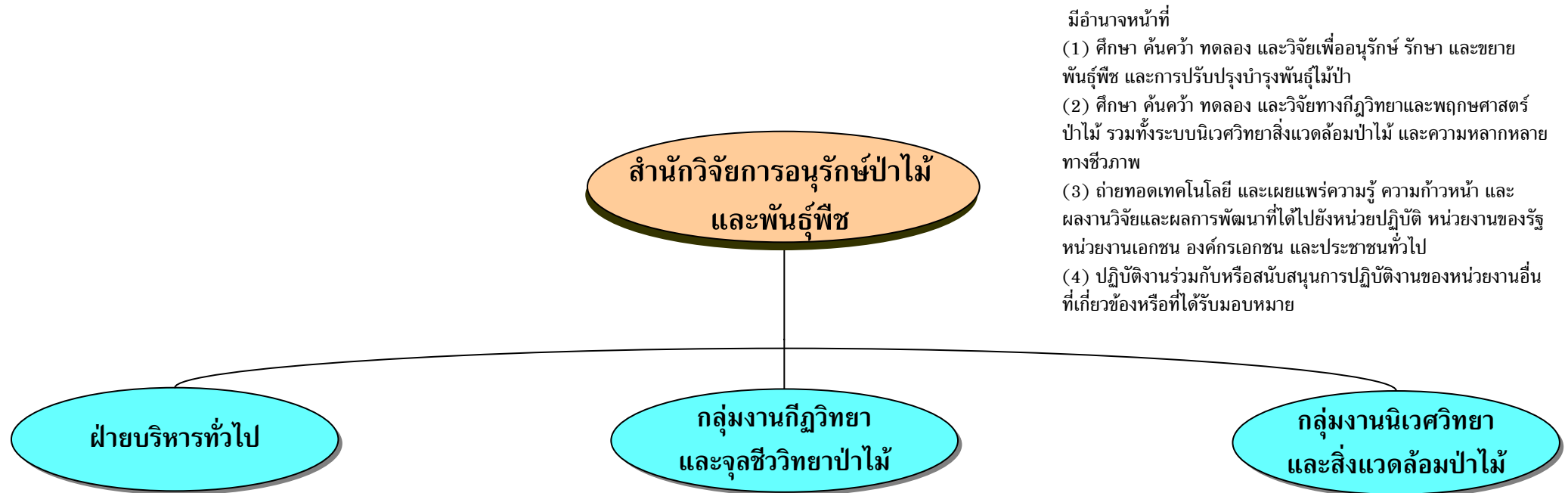
รับผิดชอบ

- 1) ดำเนินการจัดทำ ปรับปรุง ระวังแผนพื้นที่ป่า
- 2) จัดทำแผนที่ ข้อมูลสารสนเทศภูมิศาสตร์ในแผนที่ป่า
- 3) จัดทำแผนที่ท้ายกฎกระทรวง แผนที่ท้ายพระราชกฤษฎีกา
- 4) สำรวจ ตรวจสอบ ความถูกต้องของแผนที่ในภูมิประเทศจริง
- 5) จัดทำหลักเขตป่า หมุดหลักฐานแผนที่ป่า
- 6) รังวัดหมายแนวเขตป่า รังวัดซ่อมแซมแนวเขตป่า
- 7) วางโครงข่ายหมุดหลักฐานแผนที่ป่า รังวัดหมุดหลักฐานแผนที่ป่า ซ่อมหมุดหลักฐานแผนที่ป่า
- 8) รังวัดระวางชี้ ตรวจสอบ แปลงที่ดินที่ติดต่อกับเกี่ยว หรืออยู่ในพื้นที่ป่า
- 9) คำนวณ ปรับแก้ ประมวลผลการรังวัดแนวเขตป่า

ส่วนพัฒนาการวิศวกรรมป่าไม้

รับผิดชอบ

- 1) ควบคุม ดูแล วางแผนการใช้ยานพาหนะและเครื่องกล
- 2) จัดทำทะเบียนประวัติการซ่อมแซมบำรุงรักษายานพาหนะและเครื่องจักรกล
- 3) ออกแบบและกำหนดคุณสมบัติยานพาหนะและเครื่องกล
- 4) ดำเนินงานด้านวิศวกรรมเครื่องกล
- 5) พัฒนาสิ่งก่อสร้าง เพื่อส่งเสริมการท่องเที่ยวในพื้นที่อนุรักษ์



มีอำนาจหน้าที่

- (1) ศึกษา ค้นคว้า ทดลอง และวิจัยเพื่ออนุรักษ์ รักษา และขยายพันธุ์พืช และการปรับปรุงบำรุงพันธุ์ไม้ป่า
- (2) ศึกษา ค้นคว้า ทดลอง และวิจัยทางกีฏวิทยาและพฤกษศาสตร์ป่าไม้ รวมทั้งระบบนิเวศวิทยาสิ่งแวดล้อมป่าไม้ และความหลากหลายทางชีวภาพ
- (3) ถ่ายทอดเทคโนโลยี และเผยแพร่ความรู้ ความก้าวหน้า และผลงานวิจัยและผลการพัฒนาที่ได้ไปยังหน่วยปฏิบัติ หน่วยงานของรัฐ หน่วยงานเอกชน องค์กรเอกชน และประชาชนทั่วไป
- (4) ปฏิบัติงานร่วมกับหรือสนับสนุนการปฏิบัติงานของหน่วยงานอื่นที่เกี่ยวข้องหรือที่ได้รับมอบหมาย

รับผิดชอบ

- 1) ปฏิบัติงานสารบรรณทั่วไปของสำนัก
- 2) ปฏิบัติงานด้านงบประมาณ การเงิน บัญชี และพัสดุครุภัณฑ์ของสำนัก
- 3) ดำเนินงานด้านบุคคลของสำนัก
- 4) ควบคุม ดูแลอาคารสถานที่และยานพาหนะของสำนัก

รับผิดชอบ

- 1) ศึกษา ค้นคว้า ทดลอง วิจัยแมลงป่าไม้ และจุลชีววิทยาป่าไม้ ทั้งการวิจัยพื้นฐานและประยุกต์
- 2) จัดการพิพิธภัณฑ์และฐานข้อมูล
- 3) บริการงานวิชาการ

รับผิดชอบ

- 1) ศึกษา ค้นคว้า ทดลอง วิจัยนิเวศวิทยาและสิ่งแวดล้อมป่าไม้
- 2) ดำเนินงานเกี่ยวกับการมีส่วนร่วมขององค์กรชุมชนท้องถิ่นต่อการรักษาคุณภาพของระบบนิเวศและสิ่งแวดล้อมป่าไม้อย่างยั่งยืน
- 3) ศึกษา ค้นคว้าเกี่ยวกับสังคมวิทยาและมนุษยนิเวศวิทยาป่าไม้

สำนักวิจัยการอนุรักษ์ป่าไม้ (ต่อ)
และพันธุ์พืช

กลุ่มงานพฤกษศาสตร์ป่าไม้

รับผิดชอบ

- 1) ศึกษา ค้นคว้า ทดลอง วิจัยด้านอนุกรมวิธาน พรรณพฤกษชาติของประเทศไทย
- 2) บริหารจัดการพิพิธภัณฑ์พรรณไม้ และฐานข้อมูล การอนุรักษ์พันธุ์พืชในรูปแบบสวนพฤกษศาสตร์และสวนรุกขชาติ
- 3) ศึกษา ค้นคว้า วิจัยด้านสมุนไพรและพฤกษศาสตร์พื้นบ้าน
- 4) เผยแพร่และให้บริการข้อมูลทางด้านพฤกษศาสตร์ป่าไม้

กลุ่มงานพันธุกรรมไม้ป่าและเทคโนโลยีชีวภาพ

รับผิดชอบ

- 1) ศึกษา ค้นคว้า ทดลอง วิจัยด้านพันธุศาสตร์ไม้ป่าและเทคโนโลยีชีวภาพ เพื่อศึกษาความหลากหลายทางพันธุกรรมและประเมินสถานภาพแหล่งพันธุกรรม
- 2) วิจัยยัย ตรวจสอบพันธุ์เพื่อการอนุรักษ์พันธุกรรมและปรับปรุงพัฒนาพันธุ์
- 3) พัฒนาและขยายพันธุ์พืชและไม้ป่าโดยเทคโนโลยีชีวภาพ เพื่อพัฒนาการใช้ประโยชน์อย่างยั่งยืน

กลุ่มงานจัดการและพัฒนาป่าอนุรักษ์

รับผิดชอบ

- 1) ศึกษา ค้นคว้า ทดลอง วิจัยและพัฒนาระบบ และวิธีการปลูก การฟื้นฟู รวมทั้งการจัดการป่าอนุรักษ์รูปแบบต่าง ๆ
- 2) จัดหาพรรณไม้ เมล็ดไม้ และส่วนขยายพันธุ์ที่เหมาะสมกับพื้นที่ป่าอนุรักษ์
- 3) วิจัยการเปลี่ยนแปลงสภาพป่าระยะยาวและการฟื้นตัวของป่าธรรมชาติในเขตอนุรักษ์
- 4) จัดสร้างแหล่งอนุรักษ์พันธุ์ไม้ทั้งในและนอกถิ่นอาศัย

มีอำนาจหน้าที่

- (1) กำหนดนโยบาย ทิศทาง และแผนแม่บทการบริหารจัดการอนุรักษ์และฟื้นฟูพื้นที่ต้นน้ำ
- (2) กำหนดมาตรการที่เกี่ยวข้องกับการจัดการและการอนุรักษ์ทรัพยากรธรรมชาติ การใช้ประโยชน์พื้นที่ต้นน้ำที่ไม่ส่งผลกระทบต่อสมดุลทางธรรมชาติและสิ่งแวดล้อม รักษาระบบนิเวศและความหลากหลายทางชีวภาพในพื้นที่ต้นน้ำ รวมทั้งการฟื้นฟูพื้นที่ต้นน้ำที่เสื่อมโทรมให้คืนความสมบูรณ์และอำนวยความสะดวกทั้งในเชิงนิเวศและเชิงเศรษฐกิจ

สำนักอนุรักษ์และจัดการต้นน้ำ

ฝ่ายบริหารทั่วไป

กลุ่มงานวิจัยต้นน้ำ

ส่วนจัดการทรัพยากรต้นน้ำ

- (3) กำหนดมาตรการและแนวทางในการจัดระเบียบชุมชนบนพื้นที่ต้นน้ำ พัฒนาคุณภาพชีวิตของชุมชนท้องถิ่นบนพื้นฐานของการพัฒนาที่ยั่งยืน ตลอดจนมาตรการส่งเสริมการมีส่วนร่วมของชุมชน และการถ่ายทอดเทคโนโลยี
- (4) ศึกษาและวิจัยเพื่อการพัฒนาและส่งเสริมประสิทธิภาพในการบริหารจัดการอนุรักษ์และฟื้นฟูพื้นที่ต้นน้ำ
- (5) ปฏิบัติงานร่วมกับหรือสนับสนุนการปฏิบัติงานของหน่วยงานอื่นที่เกี่ยวข้องหรือที่ได้รับมอบหมาย

รับผิดชอบ

- 1) ปฏิบัติงานสารบรรณทั่วไปของสำนัก
- 2) ปฏิบัติงานด้านงบประมาณ การเงิน บัญชี และพัสดุ ครุภัณฑ์ของสำนัก
- 3) ดำเนินงานด้านบุคคลของสำนัก
- 4) ควบคุม ดูแลอาคารสถานที่และยานพาหนะของสำนัก

รับผิดชอบ

- 1) ศึกษา ค้นคว้า วิจัย และพัฒนาด้านการบริหารจัดการฟื้นฟูระบบนิเวศและความหลากหลายทางชีวภาพ ในพื้นที่ต้นน้ำ
- 2) ศึกษา ค้นคว้า วิจัย และพัฒนารูปแบบการใช้ประโยชน์ที่ดิน ลักษณะภูมิปัญญาพื้นบ้าน และการมีส่วนร่วมในการอนุรักษ์และจัดการต้นน้ำของชุมชนบนพื้นที่สูง เพื่อพัฒนาคุณภาพชีวิตและลดปัญหาข้อขัดแย้ง
- 3) ศึกษา ค้นคว้า และวิจัยความวิกฤตของกลุ่มน้ำ ผลกระทบสิ่งแวดล้อมด้านป่าไม้จากการใช้พื้นที่ต้นน้ำ และหาวิธีการป้องกันแก้ไขหรือลดความรุนแรง
- 4) ศึกษา ค้นคว้า และวิจัยเพื่อพัฒนาระบบฐานข้อมูลเพื่อการอนุรักษ์และจัดการต้นน้ำ และเผยแพร่ไปสู่สาธารณะ

รับผิดชอบ

- 1) กำหนดรูปแบบเทคนิค และวิธีปฏิบัติในการจัดการอนุรักษ์และฟื้นฟู ดิน น้ำ ป่าไม้ในพื้นที่ต้นน้ำในการกำหนดเขตการใช้ที่ดินในพื้นที่ต้นน้ำและแนวทางการจัดการพื้นที่เสี่ยงภัย และการตรวจสอบและควบคุมการใช้ประโยชน์รวมทั้งการสาธิตรูปแบบการจัดการทรัพยากรในพื้นที่ต้นน้ำ
- 2) ประสานงานกับหน่วยงานและองค์กรที่เกี่ยวข้องทั้งใน และระหว่างประเทศด้านการอนุรักษ์และจัดการพื้นที่ต้นน้ำ
- 3) ประสานเพื่อทบทวนนโยบาย กฎหมาย และมติคณะรัฐมนตรีเกี่ยวกับพื้นที่ต้นน้ำ
- 4) ประสานและสนับสนุนหน่วยปฏิบัติการในพื้นที่ และติดตามประเมินผลการปฏิบัติงาน

สำนักอนุรักษ์และจัดการต้นน้ำ (ต่อ)

**ส่วนประเมิน
ทรัพยากรต้นน้ำ**

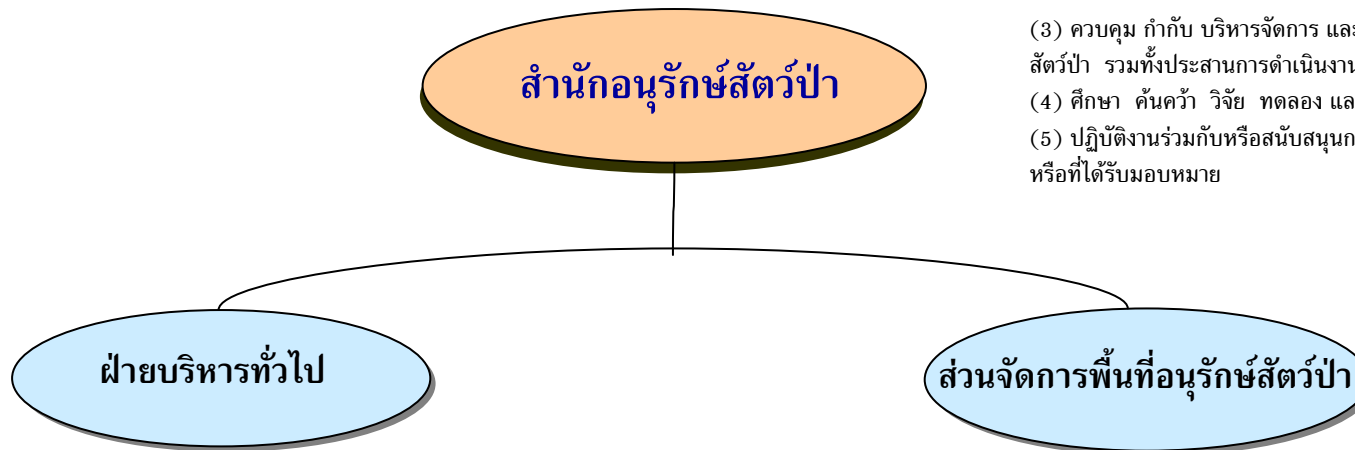
- รับผิดชอบ
- 1) สำรวจและประเมินทรัพยากรป่าไม้ในพื้นที่ต้นน้ำ
 - 2) สำรวจและประเมินสมรรถนะที่ดินป่าไม้ในพื้นที่ต้นน้ำ
 - 3) จัดทำสารบบการใช้ที่ดินในพื้นที่ต้นน้ำ
 - 4) จัดทำระบบฐานข้อมูลสารสนเทศภูมิศาสตร์พื้นที่ต้นน้ำ
 - 5) ประสานและสนับสนุนหน่วยปฏิบัติการในพื้นที่และปฏิบัติงานตามที่ได้รับมอบหมาย

**ส่วนส่งเสริมและพัฒนา
ชุมชนต้นน้ำ**

- รับผิดชอบ
- 1) สำรวจและวิเคราะห์ข้อมูลด้านเศรษฐกิจ สังคม และทัศนคติของชุมชนต้นน้ำ
 - 2) กำหนดรูปแบบ เทคนิคและวิธีปฏิบัติโดยการมีส่วนร่วมและเครือข่ายในการส่งเสริมชุมชนต้นน้ำ เกี่ยวกับการใช้ประโยชน์ที่ดินเพื่อลดสารพิษ โครงสร้างพื้นฐานและการพัฒนาคุณภาพชีวิตของชุมชนต้นน้ำ
 - 3) กำหนดรูปแบบ เทคนิค และวิธีปฏิบัติในการถ่ายทอดความรู้เพื่อสร้างจิตสำนึกและการประชาสัมพันธ์ให้กับชุมชนต้นน้ำองค์กรประชาชนทั่วไปให้เข้ามามีส่วนร่วมในการอนุรักษ์และพัฒนาพื้นที่ต้นน้ำ
 - 4) ประสานและสร้างความเข้าใจกับหน่วยปฏิบัติในระดับพื้นที่ และติดตามผลการปฏิบัติเพื่อมาดำเนินการพัฒนารูปแบบ เทคนิค และวิธีปฏิบัติเกี่ยวกับชุมชนต้นน้ำ

**ศูนย์ศึกษาการพัฒนา
การอนุรักษ์ต้นน้ำ**

- รับผิดชอบ
- 1) เป็นหน่วยปฏิบัติในการศึกษาและพัฒนาแนวทางในการอนุรักษ์และจัดการพื้นที่ต้นน้ำแบบบูรณาการ เพื่อเป็นแบบอย่างในการ
 - 1.1 จัดการ อนุรักษ์ และฟื้นฟูพื้นที่ต้นน้ำ
 - 1.2 การใช้ประโยชน์ที่ดินในพื้นที่ต้นน้ำที่ไม่ส่งผลกระทบต่อสมดุลทางธรรมชาติ
 - 1.3 การรักษาระบบนิเวศต้นน้ำ และความหลากหลายทางชีวภาพ
 - 1.4 การจัดระเบียบชุมชนบนพื้นที่ต้นน้ำ การพัฒนาคุณภาพชีวิต และการสร้างจิตสำนึกให้ชุมชนมีส่วนร่วมในการอนุรักษ์การใช้และการพัฒนาทรัพยากรธรรมชาติอย่างยั่งยืน
 - 2) เป็นแหล่งความรู้ในการอนุรักษ์และจัดการต้นน้ำ ตลอดจนเป็นแหล่งศึกษาดูงาน



- มีอำนาจหน้าที่
- (1) กำหนดนโยบาย กลยุทธ์ และแผนดำเนินการสงวน คุ่มครอง และอนุรักษ์ สัตว์ป่า
 - (2) กำหนดหลักเกณฑ์ มาตรฐาน รูปแบบ เทคนิค วิธีการ และตัวชี้วัด การจัดการพื้นที่ และการอนุรักษ์สัตว์ป่า รวมทั้งกำหนดแนวทางการส่งเสริม การบริการและการถ่ายทอดเทคโนโลยี การเพาะเลี้ยง และการอนุรักษ์สัตว์ป่า
 - (3) ควบคุม กำกับ บริหารจัดการ และติดตามการดำเนินงานด้านการอนุรักษ์ สัตว์ป่า รวมทั้งประสานการดำเนินงานตามอนุสัญญาที่เกี่ยวข้อง
 - (4) ศึกษา ค้นคว้า วิจัย ทดลอง และพัฒนาวิชาการด้านสัตว์ป่า
 - (5) ปฏิบัติงานร่วมกับหรือสนับสนุนการปฏิบัติงานของหน่วยงานอื่นที่เกี่ยวข้อง หรือที่ได้รับมอบหมาย

รับผิดชอบ

- 1) ปฏิบัติงานสารบรรณทั่วไปของสำนัก
- 2) ปฏิบัติงานด้านงบประมาณ การเงิน บัญชี และพัสดุ ครุภัณฑ์ของสำนัก
- 3) ดำเนินงานด้านบุคคลของสำนัก
- 4) ควบคุม ดูแลอาคารสถานที่และยานพาหนะ ของสำนัก

รับผิดชอบ

- 1) จัดทำแผนการบริหารจัดการพื้นที่ของหน่วยงานด้านอนุรักษ์ สัตว์ป่า ให้เป็นไปตามหลักวิชาการ กฎหมาย และนโยบาย ของรัฐ
- 2) ประสานการปฏิบัติงานเพื่อให้การบริหารจัดการพื้นที่อนุรักษ์ สัตว์ป่าเป็นไปอย่างมีประสิทธิภาพ
- 3) ดำเนินการให้มีการสำรวจ จัดตั้ง ขยายหรือเพิกถอนพื้นที่ อนุรักษ์สัตว์ป่าตามกฎหมาย
- 4) พิจารณากลั่นกรอง และเสนอความเห็นในการขออนุญาตใช้ ประโยชน์ในพื้นที่อนุรักษ์สัตว์ป่า
- 5) ดำเนินการเกี่ยวกับคณะกรรมการสงวนและคุ้มครองสัตว์ป่า แห่งชาติ และคณะกรรมการอื่น ๆ ที่เกี่ยวกับการบริหาร จัดการทรัพยากรสัตว์ป่า
- 6) ประสานงานในด้านการแก้ไขปัญหาความขัดแย้งกับ ประชาชนในพื้นที่อนุรักษ์สัตว์ป่า

สำนักอนุรักษ์สัตว์ป่า

(ต่อ)

ส่วนคุ้มครองสัตว์ป่า

รับผิดชอบ

- 1) กำหนดกฎกระทรวง ระเบียบ หลักเกณฑ์ และประกาศที่เกี่ยวข้องกับการอนุรักษ์สัตว์ป่า
- 2) ประสานงาน รวบรวม และรายงานเกี่ยวกับคดีและของกลางด้านสัตว์ป่า
- 3) กำกับ ดูแล ควบคุม และปฏิบัติงานเกี่ยวกับการอนุญาตด้านสัตว์ป่า ด้านตรวจสัตว์ป่า และการทำเครื่องหมายสัตว์ป่า
- 4) ดำเนินงานตามพันธกรณีของอนุสัญญาระหว่างประเทศด้านสัตว์ป่า
- 5) ประสาน และร่วมตรวจสอบ ป้องกันและปราบปรามการกระทำผิดกฎหมายว่าด้วย การอนุรักษ์สัตว์ป่า และกฎหมายอื่นที่เกี่ยวข้อง

ส่วนส่งเสริมและเผยแพร่

รับผิดชอบ

- 1) พัฒนาการสื่อความหมาย การเผยแพร่ และการประชาสัมพันธ์ด้านการอนุรักษ์สัตว์ป่า
- 2) ส่งเสริมให้ประชาชนทั่วไป รวมทั้งองค์กรภาครัฐและเอกชนเข้ามามีส่วนร่วมในการสร้างจิตสำนึกในการอนุรักษ์สัตว์ป่า
- 3) จัดทำฐานข้อมูล บริการข้อมูลให้คำปรึกษา จัดทำเอกสารเผยแพร่สื่อต่าง ๆ และจัดนิทรรศการรวมทั้งการถ่ายทอดความรู้ด้านสัตว์ป่า
- 4) พัฒนาบุคลากรที่ปฏิบัติงานด้านการอนุรักษ์สัตว์ป่า ให้มีความรู้ความสามารถและประสบการณ์ในการปฏิบัติงาน

กลุ่มงานวิจัยสัตว์ป่า

รับผิดชอบ

- 1) ศึกษา ค้นคว้า วิจัย ทดลอง และพัฒนาวิชาการด้านสัตว์ป่า ความหลากหลายทางชีวภาพ รวมทั้งศึกษาผลกระทบต่อระบบนิเวศและสัตว์ป่า
- 2) สำรวจ ติดตามประชากร สถานภาพ และการแพร่กระจายของสัตว์ป่า ทั้งสัตว์ป่าประจำถิ่น และสัตว์อพยพ
- 3) วิเคราะห์และจำแนกสัตว์ป่า และผลิตภัณฑ์ที่ทำจากสัตว์ป่า รวบรวมตัวอย่างสัตว์ป่า เก็บรักษาซากสัตว์ป่าของกลาง
- 4) บริการข้อมูลให้คำปรึกษา แนะนำ สนับสนุนและถ่ายทอดเทคโนโลยีด้านการวิจัยสัตว์ป่า
- 5) ควบคุม กำกับ ดูแลการบริหารจัดการของสถานีวิจัยสัตว์ป่า ให้เป็นไปตามเป้าหมายอย่างมีประสิทธิภาพ

สำนักอนุรักษ์สัตว์ป่า

(ต่อ)

กลุ่มงานเพาะเลี้ยงสัตว์ป่า

รับผิดชอบ

- 1) ศึกษา ค้นคว้า ทดลอง และพัฒนาการเพาะเลี้ยงสัตว์ป่า
- 2) วิจัย และพัฒนาการจัดการการเพาะเลี้ยง อาหารและโภชนาการ สายพันธุ์ และการสืบพันธุ์ รวมทั้งสุขภาพของสัตว์ป่า
- 3) ดูแล รักษา และการดำเนินการกับสัตว์ป่าของกลาง และสัตว์ที่ประชาชนมอบให้ทั้งระบบ
- 4) บริการข้อมูล และให้คำปรึกษา แนะนำ สนับสนุน และถ่ายทอดเทคโนโลยีด้านการเพาะเลี้ยงสัตว์ป่า
- 5) ควบคุม กำกับ ดูแล การบริหารจัดการของสถานี่เพาะเลี้ยงสัตว์ป่าให้เป็นไปตามเป้าหมายอย่างมีประสิทธิภาพ

ศูนย์ศึกษาการพัฒนาการจัดการเขตรักษาพันธุ์สัตว์ป่า

รับผิดชอบ

- 1) พัฒนารูปแบบการบริหารจัดการการอนุรักษ์สัตว์ป่าแบบบูรณาการ
- 2) กำหนดรูปแบบการจัดการสัตว์ป่าโดยให้ชุมชนหรือผู้เกี่ยวข้องมีส่วนร่วม
- 3) พัฒนาการบริการด้านการศึกษาธรรมชาติ และการให้ข้อมูลด้านการอนุรักษ์สัตว์ป่า
- 4) ร่วมปฏิบัติการและสาธิต การจัดการด้านการอนุรักษ์สัตว์ป่าให้กับหน่วยงานต่าง ๆ

มีอำนาจหน้าที่

- (1) กำหนดหลักเกณฑ์ และมาตรการ และการปฏิบัติงานเพื่อการคุ้มครองและดูแลรักษาอุทยานแห่งชาติ
- (2) ประกาศจัดตั้งพื้นที่ ขยาย และเพิกถอนพื้นที่ที่กำหนดให้เป็นอุทยานแห่งชาติ
- (3) ศึกษา และวิเคราะห์เพื่อกำหนดนโยบาย จัดทำแผน และกำกับติดตามประเมินผลการดำเนินงานด้านการจัดการทรัพยากรต่าง ๆ ในพื้นที่อุทยานแห่งชาติและวนอุทยานให้เป็นไปตามหลักการจัดการอุทยานแห่งชาติและมาตรการในการจัดตั้งพื้นที่นั้น



- (4) ศึกษา และวิเคราะห์ความเป็นไปได้ วางแผนและออกแบบ พัฒนาสิ่งอำนวยความสะดวกและการจัดการพื้นที่เพื่อการบริหารการท่องเที่ยว
- (5) ศึกษา วิเคราะห์ เพื่อกำหนดกิจกรรมด้านการท่องเที่ยวและนันทนาการ จัดทำระบบสื่อความหมายและพัฒนาการให้ข้อมูลแก่นักท่องเที่ยว ตลอดจนถ่ายทอดเทคโนโลยี และการให้บริการทางวิชาการเกี่ยวกับอุทยานแห่งชาติ และการบริการการท่องเที่ยวแก่หน่วยงานที่เกี่ยวข้องและประชาชน
- (6) ศึกษา ค้นคว้า วิจัย และพัฒนาวิชาการด้านการจัดการอุทยานแห่งชาติและวนอุทยาน
- (7) ปฏิบัติงานร่วมกับหรือสนับสนุนการปฏิบัติงานของหน่วยงานอื่นที่เกี่ยวข้องหรือที่ได้รับมอบหมาย



รับผิดชอบ

- 1) ปฏิบัติงานสารบรรณทั่วไปของสำนัก
- 2) ปฏิบัติงานด้านงบประมาณ การเงิน บัญชี และพัสดุ ครุภัณฑ์ของสำนัก
- 3) ดำเนินงานด้านบุคคลของสำนัก
- 4) ควบคุม ดูแลอาคารสถานที่ ยานพาหนะของสำนัก



รับผิดชอบ

- 1) ศึกษา สำรวจ รวบรวม จัดทำระบบฐานข้อมูลทรัพยากรชีวภาพ ทรัพยากรการท่องเที่ยว และสถิติอื่น ๆ ในอุทยานแห่งชาติ
- 2) ศึกษา ค้นคว้า วิจัย ทดลอง และพัฒนาวิชาการด้านการจัดการอุทยานแห่งชาติและวนอุทยาน
- 3) จัดทำแผนการจัดทำลำดับการวิจัยและอนุญาตการวิจัย ตรวจสอบ และติดตามการวิจัยในอุทยานแห่งชาติและวนอุทยาน
- 4) จัดทำแผนการจัดการอุทยานแห่งชาติและวนอุทยาน และแผนการจัดการพื้นที่คุ้มครองเชิงระบบนิเวศ รวมทั้งจัดทำยุทธศาสตร์ในการบริหารจัดการอุทยานแห่งชาติแบบบูรณาการ
- 5) ประเมินศักยภาพการพัฒนาแหล่งท่องเที่ยว โอกาสในด้านนันทนาการในอุทยาน-แห่งชาติ และผลกระทบที่เกิดจากการใช้ประโยชน์ในอุทยานแห่งชาติและวนอุทยาน
- 6) ประสานความร่วมมือในการจัดการอุทยานแห่งชาติ สนธิสัญญา อนุสัญญา มรดกโลก และโครงการระหว่างประเทศที่เกี่ยวข้องกับการจัดการอุทยานแห่งชาติ
- 7) ศึกษา วิจัย สำรวจเกี่ยวกับการจัดการท่องเที่ยวในอุทยานแห่งชาติ
- 8) วิเคราะห์หรือประเมินมูลค่าการลงทุนการใช้ประโยชน์ของอุทยานแห่งชาติ
- 9) ส่งเสริมเผยแพร่ ประชาสัมพันธ์งานด้านวิชาการของอุทยานแห่งชาติ
- 10) วิจัยและพัฒนาแนวทางการติดตั้งทุนเพื่อกิจกรรมต่าง ๆ ของอุทยานแห่งชาติทางทะเล การรักษาความปลอดภัยในกิจกรรมดำน้ำ ติดตามผลกระทบต่อทรัพยากรธรรมชาติได้ทะเล



รับผิดชอบ

- 1) วางแผน ออกแบบ และพัฒนารูปแบบกิจกรรมนันทนาการ/โปรแกรมการท่องเที่ยวในอุทยานแห่งชาติและวนอุทยาน
- 2) วางแผน ออกแบบ และพัฒนาระบบสื่อความหมาย การให้ข้อมูล และการประชาสัมพันธ์เกี่ยวกับการจัดการอุทยานแห่งชาติและวนอุทยาน
- 3) ดำเนินการเกี่ยวกับศูนย์ผลิตรายการสื่อความหมาย
- 4) จัดการและพัฒนาระบบบริการเพื่ออำนวยความสะดวกในการท่องเที่ยวและศึกษาหาความรู้ในอุทยานแห่งชาติ การสำรองที่พัก การรักษาความปลอดภัยและอื่น ๆ ที่เกี่ยวข้อง
- 5) กำหนดอัตราค่าธรรมเนียม ค่าตอบแทนและค่าบริการ และการอนุญาตให้ดำเนินกิจการบริการในอุทยานแห่งชาติ
- 6) การกำหนดแผนส่งเสริมการตลาดการท่องเที่ยวในอุทยานแห่งชาติ และการประชาสัมพันธ์
- 7) กำหนดและพัฒนาหลักสูตร รูปแบบ เทคนิคการถ่ายทอดส่งเสริมและบริการความรู้เกี่ยวกับอุทยานแห่งชาติแก่หน่วยงานภายนอก เยาวชน และประชาชนทั่วไป รวมถึงการประสานการดำเนินงานในเรื่องการเพิ่มประสิทธิภาพของบุคลากรภายในหน่วยงาน

สำนักอุทยานแห่งชาติ

(ต่อ)

ส่วนพัฒนาอุทยานแห่งชาติ

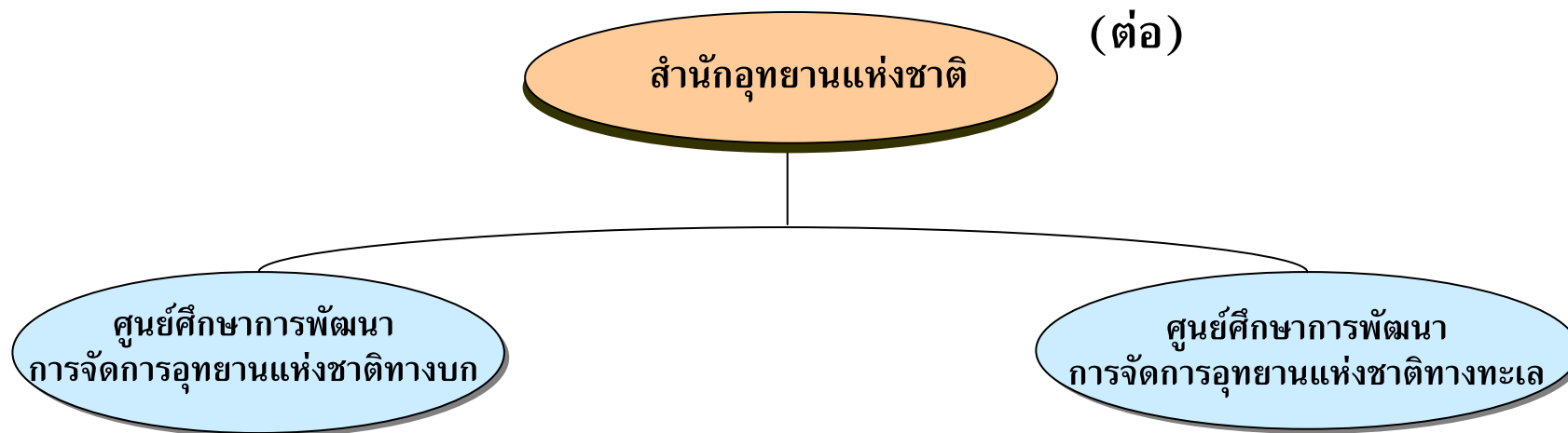
รับผิดชอบ

- 1) สำรวจ ศึกษาความเป็นไปได้ในการวางแผนพัฒนาพื้นที่และจัดทำแผนงานโครงการต่าง ๆ ในการพัฒนาอุทยานแห่งชาติและวนอุทยาน
- 2) กำหนดแผนพัฒนาสิ่งอำนวยความสะดวก
- 3) สำรวจ ออกแบบจัดทำผังบริเวณ และกำหนดรูปแบบสิ่งอำนวยความสะดวก
- 4) การจัดการพื้นที่ และปรับสภาพภูมิทัศน์ในเขตบริการ
- 5) การจัดการสิ่งแวดล้อม แหล่งน้ำ คุณภาพน้ำ ระบบบำบัดน้ำเสีย ระบบกำจัดขยะและอื่น ๆ
- 6) การก่อสร้างและบำรุงรักษาสิ่งอำนวยความสะดวก

ส่วนจัดการทรัพยากร ในอุทยานแห่งชาติ

รับผิดชอบ

- 1) ดำเนินการสำรวจ จัดตั้ง ขยาย และเพิกถอนพื้นที่อุทยานแห่งชาติ และวนอุทยาน
- 2) กำกับ ประสานในการจัดทำแผนและติดตามการบริหารจัดการทรัพยากร และการปฏิบัติงานในพื้นที่อุทยานแห่งชาติ วนอุทยาน ให้เป็นไปตามหลักวิชาการและกฎหมาย
- 3) กำหนดแผนและมาตรการเพื่อประสานและการจัดการปัญหามวลชนที่เกี่ยวข้องกับการจัดการพื้นที่อุทยานแห่งชาติ และการสร้างมวลชนสัมพันธ์
- 4) กำหนดระเบียบ หลักเกณฑ์ ประกาศ กฎกระทรวง และข้อกฎหมายอื่น ๆ ที่เกี่ยวข้องกับการจัดการพื้นที่ และทรัพยากรในอุทยานแห่งชาติ
- 5) ประสานงานร่วมแก้ไขปัญหเกี่ยวกับบรรดคดีต่าง ๆ การจัดการคดีและของกลาง
- 6) กำกับ ดูแล ควบคุม และปฏิบัติงานเกี่ยวกับการอนุญาต การใช้ประโยชน์พื้นที่อุทยานแห่งชาติเพื่อกิจกรรมต่าง ๆ ยกเว้นเพื่อการวิจัย และการให้ดำเนินกิจกรรมการท่องเที่ยวในอุทยานแห่งชาติ
- 7) จัดการและฟื้นฟูทรัพยากร และสิ่งแวดล้อมในอุทยานแห่งชาติ



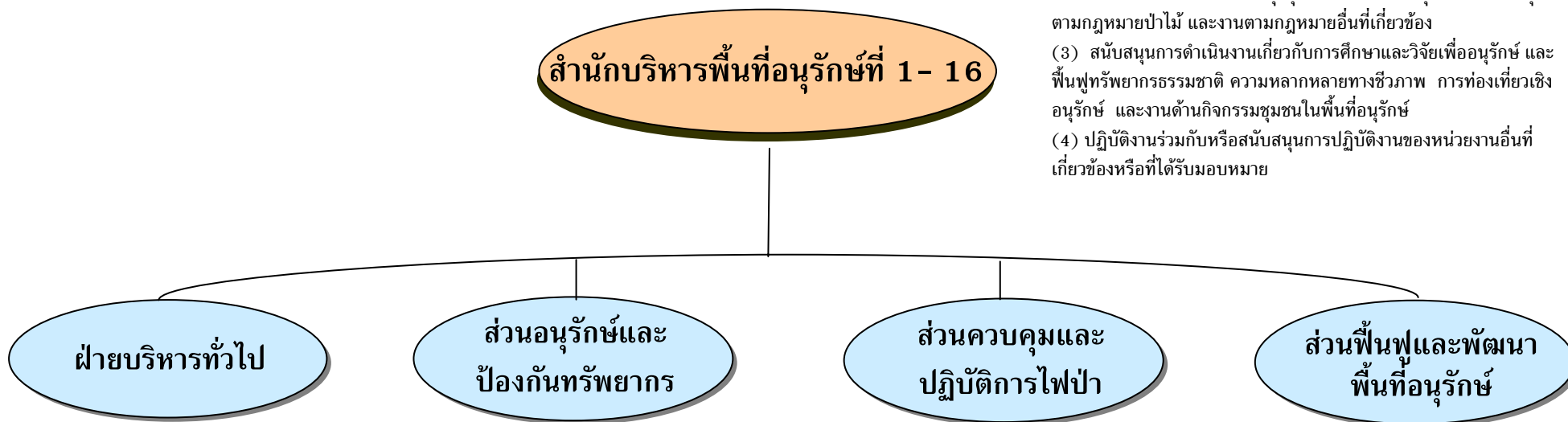
รับผิดชอบ

- 1) ศึกษา พัฒนาและสาธิตรูปแบบการบริหารจัดการอุทยานแห่งชาติทางบก ที่ได้มาตรฐาน โดยคุ้มครองระบบนิเวศและความหลากหลายทางชีวภาพ
- 2) ศึกษา พัฒนาและสาธิตการจัดการเพื่อฟื้นฟูทรัพยากรธรรมชาติและสิ่งแวดล้อม ให้เป็นแหล่งท่องเที่ยว นันทนาการ ศึกษาวิจัยและศึกษารัฐชาติ
- 3) ศึกษา พัฒนาและสาธิตรูปแบบการจัดการอุทยานแห่งชาติทางบกแบบมีส่วนร่วมของชุมชน และผู้ที่เกี่ยวข้อง
- 4) ประชาสัมพันธ์ เผยแพร่และถ่ายทอดความรู้ด้านทรัพยากรธรรมชาติและสิ่งแวดล้อมแก่เยาวชน และประชาชนทั่วไป
- 5) ประสานความร่วมมือระหว่างหน่วยงานที่เกี่ยวข้องทั้งภาครัฐและเอกชนในด้าน การศึกษาวิจัยทรัพยากรธรรมชาติและสิ่งแวดล้อมในพื้นที่อุทยานแห่งชาติทางบก
- 6) จัดทำเอกสารวิชาการ คู่มือการดำเนินงานด้านต่าง ๆ ของอุทยานแห่งชาติทางบก

รับผิดชอบ

- 1) ศึกษา พัฒนาและสาธิตรูปแบบการบริหารจัดการอุทยานแห่งชาติทางทะเล ที่ได้มาตรฐาน โดยคุ้มครองระบบนิเวศและความหลากหลายทางชีวภาพ
- 2) ศึกษา พัฒนาและสาธิตการจัดการเพื่อฟื้นฟูทรัพยากรธรรมชาติและสิ่งแวดล้อม ให้เป็นแหล่งท่องเที่ยว นันทนาการ ศึกษาวิจัยและศึกษารัฐชาติ
- 3) ศึกษา พัฒนาและสาธิตรูปแบบการจัดการอุทยานแห่งชาติทางทะเลแบบมีส่วนร่วมของชุมชน และผู้ที่เกี่ยวข้อง
- 4) ประชาสัมพันธ์ เผยแพร่และถ่ายทอดความรู้ด้านทรัพยากรธรรมชาติและสิ่งแวดล้อมแก่เยาวชน และประชาชนทั่วไป
- 5) ประสานความร่วมมือระหว่างหน่วยงานที่เกี่ยวข้องทั้งภาครัฐและเอกชนในด้าน การศึกษาวิจัยทรัพยากรธรรมชาติและสิ่งแวดล้อมในพื้นที่อุทยานแห่งชาติทางทะเล
- 6) จัดทำเอกสารวิชาการ คู่มือการดำเนินงานด้านต่าง ๆ ของอุทยานแห่งชาติทางทะเล

แผนภูมิโครงสร้างการแบ่งงานภายใน และหน้าที่ความรับผิดชอบ ของสำนักบริหารพื้นที่อนุรักษ์ที่ 1 -16



- มีอำนาจหน้าที่
- (1) จัดทำแผนบริหารจัดการในเขตพื้นที่อนุรักษ์ให้สอดคล้องกับแผนปฏิบัติการหลักและนโยบายของกรม
 - (2) ปฏิบัติงานเกี่ยวกับการจัดการทรัพยากรในพื้นที่ป่าไม้ และการจัดการพื้นที่ป่าไม้ อนุรักษ์ในลักษณะงานสงวนและคุ้มครองสัตว์ป่า งานอุทยานแห่งชาติ งานอนุรักษ์พื้นที่ต้นน้ำลำธาร งานจัดการไฟฟ้า งานป้องกันและปราบปรามการบุกรุกทำลายในพื้นที่อนุรักษ์ งานควบคุมตามกฎหมายป่าไม้ และงานตามกฎหมายอื่นที่เกี่ยวข้อง
 - (3) สนับสนุนการดำเนินงานเกี่ยวกับการศึกษาและวิจัยเพื่ออนุรักษ์ และฟื้นฟูทรัพยากรธรรมชาติ ความหลากหลายทางชีวภาพ การท่องเที่ยวเชิงอนุรักษ์ และงานด้านกิจกรรมชุมชนในพื้นที่อนุรักษ์
 - (4) ปฏิบัติงานร่วมกับหรือสนับสนุนการปฏิบัติงานของหน่วยงานอื่นที่เกี่ยวข้องหรือที่ได้รับมอบหมาย

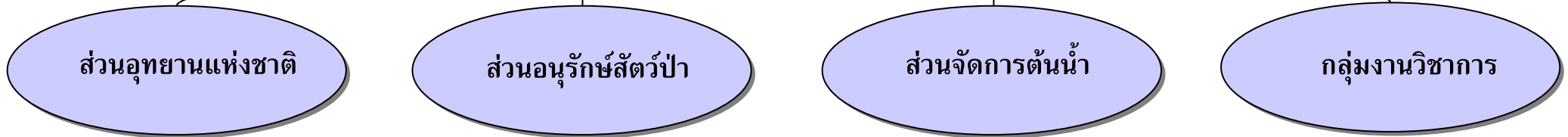
- รับผิดชอบ
- 1) ปฏิบัติงานด้านสารบรรณ งานธุรการทั่วไป และงานบุคลากรเบื้องต้น
 - 2) ปฏิบัติงานด้านงบประมาณ การเงินและบัญชี งานพัสดุ และงานควบคุม ดูแลอาคาร สถานที่ และยานพาหนะ
 - 3) รวบรวมสายงาน และติดตามประเมินผลการปฏิบัติงานตามแผน

- รับผิดชอบ
- 1) กำหนดแผนปฏิบัติการ กำกับ ควบคุมดูแล และประสานงานด้านการป้องกันและอนุรักษ์ทรัพยากรป่าไม้ สัตว์ป่า และพันธุ์พืช
 - 2) ประสานการดำเนินการเกี่ยวกับคดีและของกลาง
 - 3) ติดตามและประเมินผลการปฏิบัติงานของหน่วยงานที่อยู่ในความรับผิดชอบ

- รับผิดชอบ
- 1) กำหนดแผนปฏิบัติการ กำกับ ควบคุม ดูแล และประสานงานด้านการควบคุมไฟฟ้า
 - 2) ศึกษา วิจัย เพื่อพัฒนาวิชาการและเทคนิคด้านการจัดการและควบคุมไฟฟ้า
 - 3) ติดตามและประเมินผลการปฏิบัติงานด้านการควบคุมไฟฟ้าของหน่วยงานในความรับผิดชอบ

- รับผิดชอบ
- 1) กำหนดแผนปฏิบัติการ รวมทั้งการกำกับ ควบคุมดูแล และประสานงานด้านการฟื้นฟู และรักษาระบบนิเวศน์ในพื้นที่อนุรักษ์
 - 2) ศึกษา วิเคราะห์ และปฏิบัติงานเพื่ออนุรักษ์และฟื้นฟูทรัพยากรและความหลากหลายทางชีวภาพในพื้นที่อนุรักษ์
 - 3) ดำเนินการด้านกิจกรรมชุมชนในพื้นที่อนุรักษ์ โดยสร้างจิตสำนึก และส่งเสริมการมีส่วนร่วมของชุมชนในการอนุรักษ์ทรัพยากรป่าไม้ สัตว์ป่า และพันธุ์พืช

สำนักบริหารพื้นที่อนุรักษ์ที่ 1 - 16 (ต่อ)



ส่วนอุทยานแห่งชาติ

รับผิดชอบ

- 1) กำหนดแผนปฏิบัติการ และประสานการจัดทำแผนด้านการบริหารจัดการอุทยานแห่งชาติระหว่างหน่วยงานส่วนกลางกับหน่วยปฏิบัติในพื้นที่
- 2) ควบคุมติดตามการดำเนินงาน และประสานเพื่อส่งเสริม สนับสนุนงานบริหารของอุทยานแห่งชาติในพื้นที่รับผิดชอบ

ส่วนอนุรักษ์สัตว์ป่า

รับผิดชอบ

- 1) กำหนดแผนปฏิบัติการ และประสานการจัดทำแผนด้านการบริหารจัดการอนุรักษ์สัตว์ป่า ระหว่างหน่วยงานส่วนกลางกับหน่วยปฏิบัติในพื้นที่
- 2) ควบคุม ติดตามการดำเนินงานและประสานเพื่อส่งเสริม สนับสนุนงานบริหารของเขตรักษาพันธุ์สัตว์ป่า เขตห้ามล่าสัตว์ป่า และสถานีพัฒนาส่งเสริมการอนุรักษ์สัตว์ป่า ในพื้นที่รับผิดชอบ

ส่วนจัดการต้นน้ำ

รับผิดชอบ

- 1) กำหนดแผนปฏิบัติการ และประสานการจัดทำแผนด้านการบริหารจัดการต้นน้ำ ระหว่างหน่วยงานส่วนกลางกับหน่วยปฏิบัติในพื้นที่
- 2) ควบคุม ติดตามการดำเนินงานและประสานเพื่อส่งเสริม สนับสนุนงานบริหารของศูนย์จัดการต้นน้ำในพื้นที่รับผิดชอบ

กลุ่มงานวิชาการ

รับผิดชอบ

- 1) ศึกษา วิจัย และพัฒนาวิชาการและการจัดการด้านพฤกษศาสตร์ป่าไม้ และระบบนิเวศวิทยาป่าไม้ และวิทยาการด้านอื่นที่เกี่ยวข้องในพื้นที่
- 2) สนับสนุน ประสานและส่งเสริมหน่วยงานที่ทำหน้าที่เป็นศูนย์หรือสถานีหรือแหล่งทดลองทางวิชาการในพื้นที่รับผิดชอบ
- 3) การเผยแพร่กิจกรรม การประชาสัมพันธ์ และถ่ายทอดหรือให้บริการทางวิชาการด้านทรัพยากรป่าไม้ สัตว์ป่า และพันธุ์พืชแก่หน่วยงานที่เกี่ยวข้อง