



# ด่วนที่สุด

## บันทึกข้อความ

ส่วนราชการ สำนักแผนงานและสารสนเทศ ศูนย์สารสนเทศ โทร 605  
ที่ ทส 0905.6/ 255 วันที่ 4 กุมภาพันธ์ 2552  
เรื่อง กำหนดการใช้รหัสผ่านเพื่อเข้าใช้ระบบเครือข่ายคอมพิวเตอร์

เรียน อธิบดีกรมอุทยานแห่งชาติ สัตว์ป่า และพันธุ์พืช  
รองอธิบดีกรมอุทยานแห่งชาติ สัตว์ป่า และพันธุ์พืชทุกท่าน  
ผู้อำนวยการสำนักทุกสำนัก  
ผู้ตรวจราชการกรมอุทยานแห่งชาติ สัตว์ป่า และพันธุ์พืชทุกท่าน  
ผู้อำนวยการกองทุกกอง  
ผู้อำนวยการสำนักงานผู้ตรวจราชการกรม  
หัวหน้ากลุ่มตรวจสอบภายใน  
หัวหน้ากลุ่มพัฒนาระบบบริหาร

ตามหนังสือสำนักแผนงานและสารสนเทศ ที่ ทส 0905.6/16790 ลงวันที่ 20 ตุลาคม 2551 เรื่อง กำหนดมาตรการการใช้เครือข่ายกรมอุทยานแห่งชาติ สัตว์ป่า และพันธุ์พืช กรมอุทยานแห่งชาติ สัตว์ป่า และพันธุ์พืช แจงให้ผู้ใช้งานในระบบเครือข่ายคอมพิวเตอร์ของกรมฯ ลงทะเบียนเป็นสมาชิกบัญชีผู้จาระบบเครือข่าย และลงทะเบียนบัญชีรายละเอียดเครื่องคอมพิวเตอร์ และอุปกรณ์เครือข่าย (แบบฟอร์มที่ 1 และ 2) และส่งข้อมูลให้กับสำนักแผนงานและสารสนเทศ แล้วนั้น

ในการนี้สำนักแผนงานและสารสนเทศ ขอส่ง Username และ password เพื่อเป็นรหัสผ่านเพื่อเข้าใช้ระบบเครือข่ายคอมพิวเตอร์ของกรมอุทยานแห่งชาติ สัตว์ป่า และพันธุ์พืช ทั้งนี้ จะทำการเปิดใช้ระบบการเข้าใช้ระบบเครือข่ายคอมพิวเตอร์ในวันศุกร์ที่ 13 กุมภาพันธ์ 2552 ซึ่งเจ้าหน้าที่กรมอุทยานแห่งชาติ สัตว์ป่า และพันธุ์พืช ทุกท่านต้องใช้ Username และ password ที่ได้รับก่อนการเข้าใช้ระบบอินเทอร์เน็ตทุกครั้ง โดยได้แนบเอกสารขั้นตอนและรายละเอียดมาพร้อมนี้ด้วยแล้ว

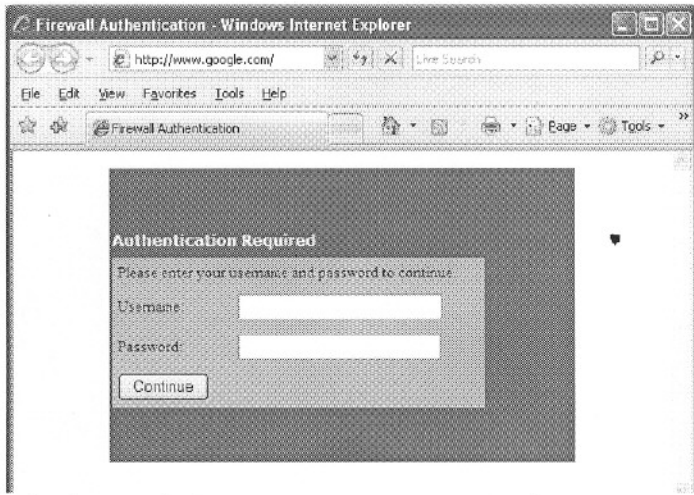
จึงเรียนมาเพื่อโปรดทราบและพิจารณา

(นายธีรภัทร ประจวบสิทธิ)

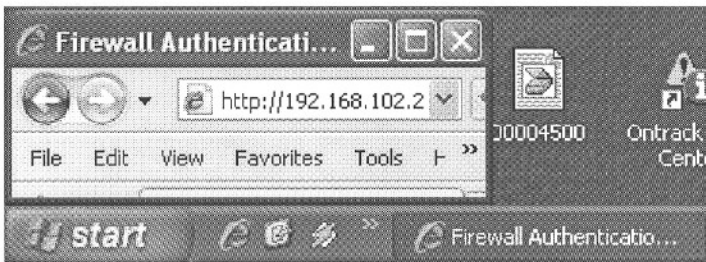
ผู้อำนวยการสำนักแผนงานและสารสนเทศ

# การใช้อินเทอร์เน็ตภายในกรมอุทยานแห่งชาติ สัตว์ป่า และพันธุ์พืช

1. เปิดโปรแกรม Internet Explorer จากนั้นใส่ Username และ Password แล้วคลิกปุ่ม continue



2. เมื่อเข้าระบบเสร็จเรียบร้อย จะมีหน้าต่างของ User แสดงอยู่มุมซ้ายล่างของจอภาพ ให้เปิดหน้าต่างนี้ไว้ตลอดเวลาการใช้งาน ถ้าต้องการเลิกใช้งานอินเทอร์เน็ต ให้ปิดหน้าต่างนี้



3. เปิดโปรแกรม Internet Explorer ขึ้นมาใหม่ แล้วจึงพิมพ์ website ที่ต้องการต่อไป

