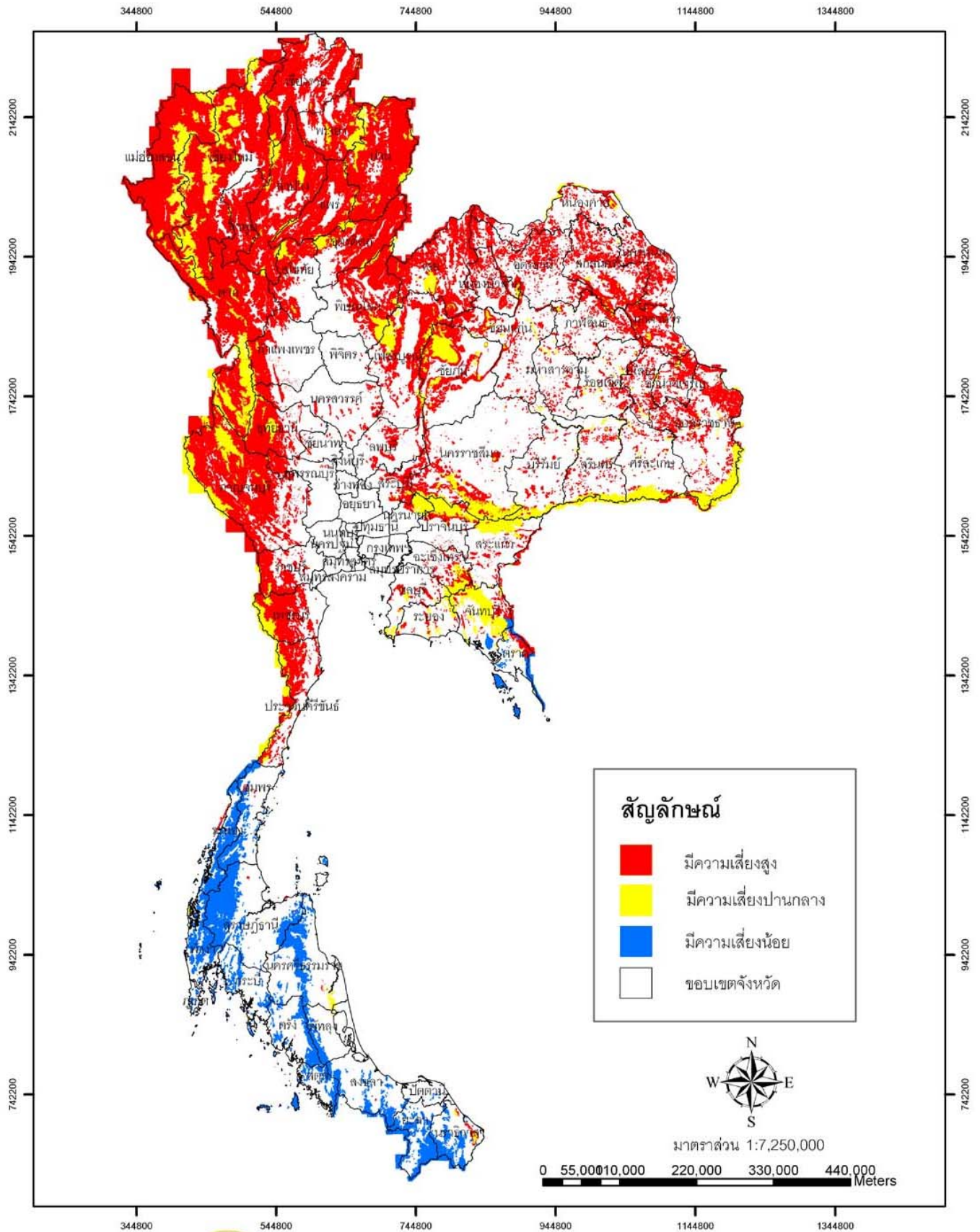


แผนที่ แสดงพื้นที่เสี่ยงต่อการเกิดไฟป่าในประเทศไทย



ส่วนควบคุมไฟป่า สำนักป้องกัน ปราบปราม และควบคุมไฟป่า
กรมอุทยานแห่งชาติ สัตว์ป่าและพันธุ์พืช

ตารางแสดง การจำแนกพื้นที่เสี่ยงต่อการเกิดไฟฟ้า

ภาค	จังหวัด	เนื้อที่จังหวัด (ตร.กม.)	เนื้อที่ป่าไม้ (ตร.กม.) (ป่าบก)	พื้นที่เสี่ยงต่อการเกิดไฟฟ้า (เนื้อที่ป่าบก ปี 2547) ตร.กม.			พื้นที่ไม่มีความเสี่ยง ต่อการเกิดไฟฟ้า (ตร.กม.)
				เสี่ยงสูง (ตร.กม.)	เสี่ยงปานกลาง (ตร.กม.)	เสี่ยงน้อย (ตร.กม.)	
ภาคเหนือ	กำแพงเพชร	8,607.5	1,970.88	1,691.57	279.31	0.00	6,636.62
	เชียงใหม่	20,107.1	15,690.67	11,008.17	4,682.50	0.00	4,416.43
	เชียงราย	11,678.4	5,101.50	4,753.24	348.26	0.00	6,576.90
	ตาก	16,406.7	12,669.76	9,011.78	3,657.98	0.00	3,736.94
	นครสวรรค์	9,597.7	848.21	777.70	70.50	0.00	8,749.49
	น่าน	11,472.1	8,497.33	7,326.97	1,170.36	0.00	2,974.77
	เพชรบูรณ์	12,668.4	3,650.58	2,613.46	1,037.12	0.00	9,017.82
	แพร่	6,538.6	4,263.61	3,716.73	546.88	0.00	2,274.99
	พะเยา	6,335.1	3,189.17	2,372.78	816.39	0.00	3,145.93
	พิจิตร	4,531.0	13.30	13.30	0.00	0.00	4,517.70
	พิษณุโลก	10,815.9	3,940.14	3,122.68	817.46	0.00	6,875.76
	แม่ฮ่องสอน	12,681.3	11,128.21	8,636.62	2,491.59	0.00	1,553.09
	ลำปาง	12,534.0	8,600.52	7,658.39	942.13	0.00	3,933.48
	ลำพูน	4,505.9	2,605.96	2,533.24	72.72	0.00	1,899.94
	สุโขทัย	6,596.1	2,133.44	1,578.92	554.53	0.00	4,462.66
	อุตรดิตถ์	7,838.6	4,442.71	3,775.33	667.37	0.00	3,395.89
	อุทัยธานี	6,730.2	3,322.31	2,510.51	811.80	0.00	3,407.89
รวม		169,644.6	92,068.29	73,101.39	18,966.90	0.00	77,576.31

ตารางแสดง การจำแนกพื้นที่เสี่ยงต่อการเกิดไฟฟ้า

ภาค	จังหวัด	เนื้อที่จังหวัด (ตร.กม.)	เนื้อที่ป่าไม้ (ตร.กม.) (ป่าบก)	พื้นที่เสี่ยงต่อการเกิดไฟฟ้า (เนื้อที่ป่าบก ปี 2547) ตร.กม.			พื้นที่ไม่มีความเสี่ยง ต่อการเกิดไฟฟ้า (ตร.กม.)
				เสี่ยงสูง (ตร.กม.)	เสี่ยงปานกลาง (ตร.กม.)	เสี่ยงน้อย (ตร.กม.)	
ภาคตะวันออกเฉียงเหนือ	กาฬสินธุ์	6,946.7	830.35	770.34	60.02	0.00	6,116.35
	ขอนแก่น	10,886.0	1,231.10	977.86	253.24	0.00	9,654.90
	ชัยภูมิ	12,778.3	3,744.79	2,026.48	1,718.31	0.00	9,033.51
	นครพนม	5,512.7	1,321.87	1,294.39	27.48	0.00	4,190.83
	นครราชสีมา	20,494.0	3,148.88	1,407.26	1,741.62	0.00	17,345.12
	บุรีรัมย์	10,321.9	951.84	315.67	636.07	0.11	9,370.06
	มหาสารคาม	5,291.7	221.76	205.55	16.21	0.00	5,069.94
	มุกดาหาร	4,339.8	1,456.72	1,287.36	169.36	0.00	2,883.08
	ยโสธร	4,161.7	456.12	419.58	36.54	0.00	3,705.58
	ร้อยเอ็ด	8,299.4	532.15	449.89	82.26	0.00	7,767.25
	เลย	11,424.6	4,280.24	3,770.21	510.03	0.00	7,144.36
	ศรีสะเกษ	8,840.0	1,032.05	253.40	778.65	0.00	7,807.95
	สกลนคร	9,605.8	2,047.96	1,877.85	170.11	0.00	7,557.84
	สุรินทร์	8,124.1	844.81	328.84	515.83	0.15	7,279.29
	หนองคาย	7,332.3	666.50	605.65	60.85	0.00	6,665.80
	หนองบัวลำภู	3,859.1	566.55	565.43	1.11	0.00	3,292.55
	อำนาจเจริญ	3,161.2	574.11	540.14	33.97	0.00	2,587.09
	อุดรธานี	11,730.3	1,476.49	1,389.21	87.28	0.00	10,253.81
	อุบลราชธานี	15,744.9	2,711.58	1,509.86	1,201.72	0.00	13,033.32
	รวม		168,854.5	28,095.89	19,994.98	8,100.65	0.26

ตารางแสดง การจำแนกพื้นที่เสี่ยงต่อการเกิดไฟฟ้า

ภาค	จังหวัด	เนื้อที่จังหวัด (ตร.กม.)	เนื้อที่ป่าไม้ (ตร.กม.) (ป่าบก)	พื้นที่เสี่ยงต่อการเกิดไฟฟ้า (เนื้อที่ป่าบก ปี 2547) ตร.กม.			พื้นที่ไม่มีความเสี่ยง ต่อการเกิดไฟฟ้า (ตร.กม.)
				เสี่ยงสูง (ตร.กม.)	เสี่ยงปานกลาง (ตร.กม.)	เสี่ยงน้อย (ตร.กม.)	
กลาง	กรุงเทพมหานคร	1,565.2	0.00	0.00	0.00	0.00	1,565.20
	กาญจนบุรี	19,483.1	11,630.05	9,145.77	2,484.29	0.00	7,853.05
	ชัยนาท	2,469.7	58.71	58.71	0.00	0.00	2,410.99
	นครปฐม	2,168.3	0.00	0.00	0.00	0.00	2,168.30
	นนทบุรี	622.3	0.00	0.00	0.00	0.00	622.30
	ปทุมธานี	1,525.9	0.00	0.00	0.00	0.00	1,525.90
	ประจวบคีรีขันธ์	6,367.6	2,496.41	1,773.46	694.01	28.94	3,871.19
	พระนครศรีอยุธยา	2,556.6	1.70	1.70	0.00	0.00	2,554.90
	เพชรบุรี	6,225.1	3,274.04	2,450.15	823.89	0.00	2,951.06
	ราชบุรี	5,196.5	1,606.98	1,462.85	144.13	0.00	3,589.52
	ลพบุรี	6,199.8	730.99	722.24	8.74	0.00	5,468.81
	สมุทรปราการ	1,004.1	0.00	0.00	0.00	0.00	1,004.10
	สมุทรสงคราม	416.7	0.00	0.00	0.00	0.00	416.70
	สมุทรสาคร	872.3	0.00	0.00	0.00	0.00	872.30
	สระบุรี	3,576.5	742.77	655.51	87.26	0.00	2,833.73
	สิงห์บุรี	822.5	0.00	0.00	0.00	0.00	822.50
	สุพรรณบุรี	5,358.0	604.83	589.12	15.71	0.00	4,753.17
	อ่างทอง	968.4	0.00	0.00	0.00	0.00	968.40
รวม		67,398.6	21,146.48	16,859.67	4,258.03	28.94	46,252.12
ภาคตะวันออกเฉียงเหนือ	จันทบุรี	6,338.0	2,028.90	245.97	1,551.55	231.38	4,309.10
	ฉะเชิงเทรา	5,351.0	845.04	282.38	562.67	0.00	4,505.96
	ชลบุรี	4,363.0	478.30	227.25	251.05	0.00	3,884.70
	ตราด	2,819.0	861.27	213.27	76.94	571.06	1,957.73
	นครนายก	2,122.0	643.16	87.99	555.17	0.00	1,478.84
	ปราจีนบุรี	4,762.4	1,483.86	452.09	1,031.77	0.00	3,278.54
	ระยอง	3,552.0	296.52	98.77	197.75	0.00	3,255.48
	สระแก้ว	7,195.1	1,375.70	350.81	1,024.89	0.00	5,819.40
รวม		36,502.5	8,012.74	1,960.02	5,261.13	802.43	28,489.76

ตารางแสดง การจำแนกพื้นที่เสี่ยงต่อการเกิดไฟฟ้า

ภาค	จังหวัด	เนื้อที่จังหวัด (ตร.กม.)	เนื้อที่ป่าไม้ (ตร.กม.) (ป่าบก)	พื้นที่เสี่ยงต่อการเกิดไฟฟ้า (เนื้อที่ป่าบก ปี 2547) ตร.กม.			พื้นที่ไม่มีความเสี่ยง ต่อการเกิดไฟฟ้า (ตร.กม.)
				เสี่ยงสูง (ตร.กม.)	เสี่ยงปานกลาง (ตร.กม.)	เสี่ยงน้อย (ตร.กม.)	
ภาคใต้	กระบี่	4,708.5	531.86	0.69	20.83	510.33	4,176.64
	ชุมพร	6,009.0	1,219.63	43.62	2.07	1,173.94	4,789.37
	ตรัง	4,917.5	820.53	2.18	10.03	808.32	4,096.97
	นครศรีธรรมราช	9,942.5	1,601.31	37.35	147.11	1,416.85	8,341.19
	นราธิวาส	4,475.4	1,033.83	168.85	95.30	769.69	3,441.57
	ปัตตานี	1,940.4	43.11	0.00	7.65	35.46	1,897.29
	พังงา	4,170.9	1,305.46	0.00	72.52	1,232.95	2,865.44
	พัทลุง	3,424.5	517.93	0.00	10.02	507.91	2,906.57
	ภูเก็ต	543.0	75.79	0.00	0.63	75.16	467.21
	ยะลา	4,521.1	1,504.15	0.00	0.00	1,504.15	3,016.95
	ระนอง	3,298.0	1,457.58	0.14	6.78	1,450.66	1,840.42
	สงขลา	7,393.9	811.99	5.29	29.64	777.06	6,581.91
	สตูล	2,479.0	912.31	6.69	2.41	903.20	1,566.69
	สุราษฎร์ธานี	12,891.5	3,673.77	11.38	3.93	3,658.46	9,217.73
	รวม		70,715.2	15,509.25	276.19	408.91	14,824.15
รวมทั้งประเทศ		513,115.4	164,832.65	112,192.26	36,995.61	15,655.77	348,282.75