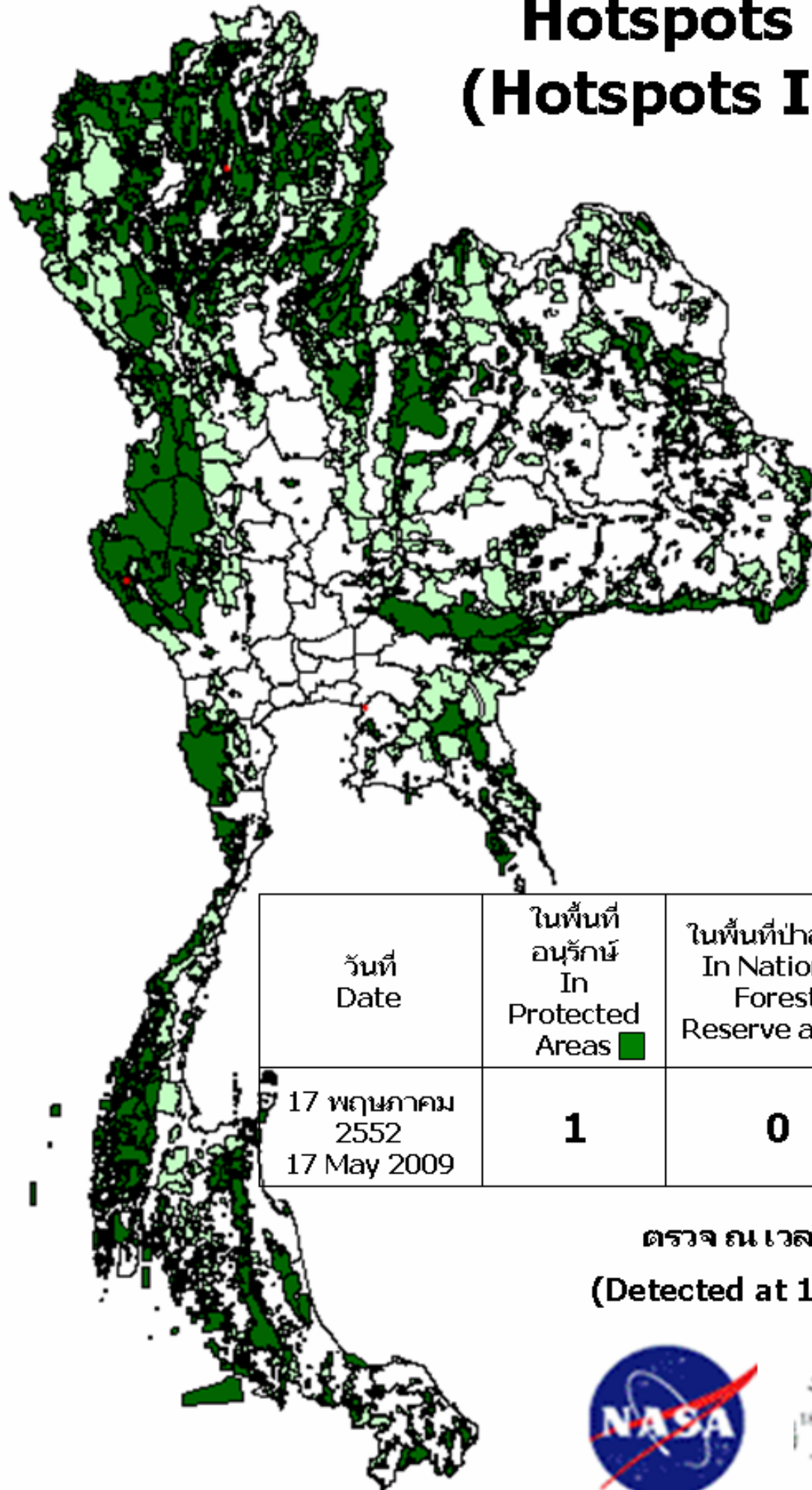




Hotspots ทั้งประเทศ (Hotspots In Thailand)



วันที่ Date	ในพื้นที่ อนุรักษ์ In Protected Areas 	ในพื้นที่ป่าสงวน In National Forest Reserve areas 	ในพื้นที่ เกษตร In Agricultural Areas	รวม Total
17 พฤษภาคม 2552 17 May 2009	1	0	2	3

ตรวจ ณ เวลา 11:05 น
(Detected at 11:05 , Terra)



แบบฟอร์มตรวจเช็ค การตรวจหา hotspots ด้วยดาวเทียม Terra หรือ Aqua ในพื้นที่อนุรักษ์
ประจำวันที่17 พฤษภาคม 2552.....

ข้อมูลจากดาวเทียม										ผลการตรวจสอบ							หมายเหตุ	
										การเกิดไฟฟ้า								
										มี								ไม่มี
										พิกัด	ชื่อพื้นที่อนุรักษ์	ชนิดป่า	ตำบล	อำเภอ	จังหวัด			
DENT	LAT	LONG	X	Y	เวลาที่ตรวจพบ	ชื่อพื้นที่อนุรักษ์	ตำบล	อำเภอ	จังหวัด	LAT	LONG	(ลช/เขตฯ สป)						
2	14.689	98.579	454674	1623971	11:05	เขาแหลม	ห้วยเขย่ง	ทองผาภูมิ	กาญจนบุรี									

- หมายเหตุ
- กรณีไม่มีการเกิดไฟฟ้า ตามจุดพิกัดที่ตรวจสอบโดยดาวเทียม ให้ระบุพื้นที่ บริเวณดังกล่าวในช่องหมายเหตุ เช่น บ่อขยะ ลานหิน พื้นดิน น้ำ หลังคาสังกะสีหรือสิ่งก่อสร้างอื่นๆ เป็นต้น
 - เวลาที่ตรวจพบได้ทำการบวก 7 ชม ให้แล้ว
 - ข้อมูลพื้นที่ป่าอนุรักษ์ปี 2549 จากส่วนภูมิสารสนเทศ สำนักฟื้นฟูและพัฒนาพื้นที่อนุรักษ์ กรมอุทยานแห่งชาติ สัตว์ป่า และพันธุ์พืช

Processing Hotspots data at 8:30 am from an aleart email that was generated on Sunday May 17, 2009 01:33:47 UTC

**การตรวจหา hotspots ด้วยดาวเทียม Terra หรือ Aqua ในพื้นที่เกษตร
ประจำวันที่17 พฤษภาคม 2552.....**

ข้อมูลจากดาวเทียม									
IDENT	LAT	LONG	X	Y	เวลาที่ตรวจพบ	ตำบล	อำเภอ	จังหวัด	ประเภทพื้นที่เกษตร
3	13.425	101.028	719580	1485038	11:05	ดอนหัวฬ่อ	เมืองชลบุรี	ชลบุรี	อื่นๆ
1	18.819	99.633	566696	2080919	11:05	ปงดอน	แจ้ห่ม	ลำปาง	อื่นๆ

- หมายเหตุ
1. กรณีไม่มีการเกิดไฟฟ้า ตามจุดพิกัดที่ตรวจสอบโดยดาวเทียม ให้ระบุพื้นที่ บริเวณดังกล่าวในช่องหมายเหตุ เช่น บ่อขยะ ลานหิน พื้นดิน น้ำ หลังคาสังกะสีหรือสิ่งก่อสร้างอื่นๆ เป็นต้น
 2. เวลาที่ตรวจพบได้ทำการบวก 7 ชม ให้แล้ว
 3. ข้อมูลพื้นที่เกษตรปี 2548 จากสำนักงานเศรษฐกิจการเกษตร กระทรวงเกษตรและสหกรณ์

Processing Hotspots data at 8:30 am from an aleart email that was generated on Sunday May 17, 2009 01:33:47 UTC