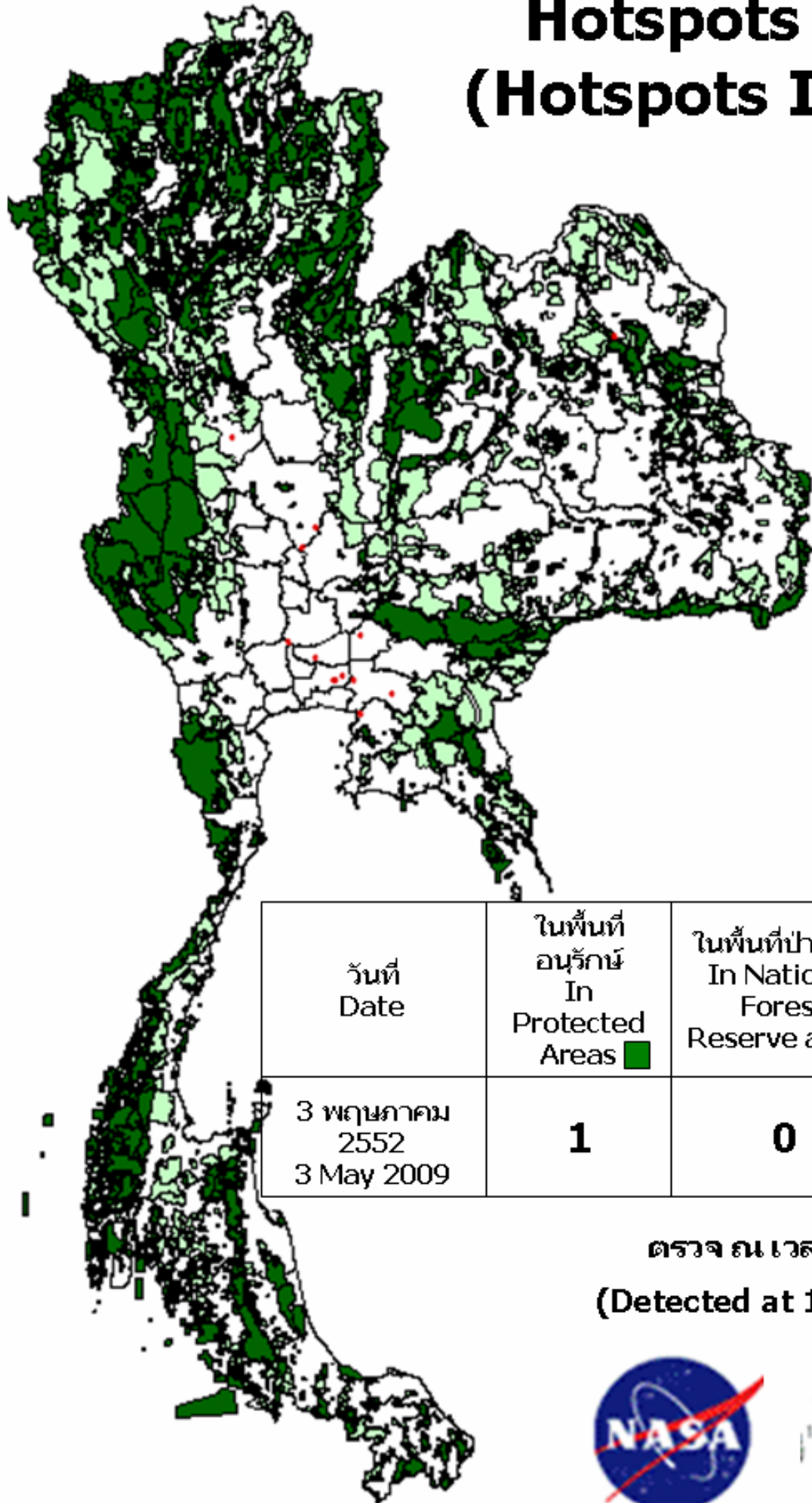




Hotspots ทั้งประเทศ (Hotspots In Thailand)



วันที่ Date	ในพื้นที่ อนุรักษ์ In Protected Areas 	ในพื้นที่ป่าสงวน In National Forest Reserve areas 	ในพื้นที่ เกษตร In Agricultural Areas	รวม Total
3 พฤษภาคม 2552 3 May 2009	1	0	13	14

ตรวจ ณ เวลา 10:55 น
(Detected at 10:55 , Terra)



**แบบฟอร์มตรวจเช็ค การตรวจหา hotspots ด้วยดาวเทียม Terra หรือ Aqua ในพื้นที่อนุรักษ์
ประจำวันที่3 พฤษภาคม 2552.....**

ข้อมูลจากดาวเทียม										ผลการตรวจสอบ							หมายเหตุ
										การเกิดไฟฟ้า							
										มี							
DENT	LAT	LONG	X	Y	เวลาที่ตรวจพบ	ชื่อพื้นที่อนุรักษ์	ตำบล	อำเภอ	จังหวัด	LAT	LONG	ชื่อพื้นที่อนุรักษ์ (อช/เขตฯ สป)	ชนิดป่า	ตำบล	อำเภอ	จังหวัด	
8	17.112	103.673	997572	1897925	10:55	ภูผาเหล็ก	กุดโหล	กุดบาก	สกลนคร								

- หมายเหตุ
- กรณีไม่มีการเกิดไฟฟ้า ตามจุดพิกัดที่ตรวจสอบโดยดาวเทียม ให้ระบุพื้นที่ บริเวณดังกล่าวในช่องหมายเหตุ เช่น บ่อขยะ ลานหิน พื้นดิน น้ำ หลังคาสังกะสีหรือสิ่งก่อสร้างอื่นๆ เป็นต้น
 - เวลาที่ตรวจพบได้ทำการบวก 7 ชม ให้แล้ว
 - ข้อมูลพื้นที่ป่าอนุรักษ์ปี 2549 จากส่วนภูมิสารสนเทศ สำนักฟื้นฟูและพัฒนาพื้นที่อนุรักษ์ กรมอุทยานแห่งชาติ สัตว์ป่า และพันธุ์พืช

Processing Hotspots data at 8:30 am from an aleart email that was generated on Sunday May 03, 2009 09:30:16 UTC

**การตรวจหา hotspots ด้วยดาวเทียม Terra หรือ Aqua ในพื้นที่เกษตร
ประจำวันที3 พฤษภาคม 2552.....**

ข้อมูลจากดาวเทียม									
IDENT	LAT	LONG	X	Y	เวลาที่ตรวจพบ	ตำบล	อำเภอ	จังหวัด	ประเภทพื้นที่เกษตร
6	13.748	100.766	690945	1520556	10:55			กรุงเทพมหานคร	นาปลา
1	13.750	100.757	689970	1520770	10:55			กรุงเทพมหานคร	ที่ลุ่มน้ำขัง
5	13.800	100.848	699769	1526376	10:55			กรุงเทพมหานคร	นาข้าว
13	16.174	99.729	577931	1788321	10:55	คลองขลุง	คลองขลุง	กำแพงเพชร	หมู่บ้าน/ตัวเมือง
12	13.606	101.348	754052	1505378	10:55	หัวสำโรง	แปลงยาว	ฉะเชิงเทรา	อื่นๆ
4	13.747	100.962	712145	1520609	10:55	หนามแดง	เมืองฉะเชิงเทรา	ฉะเชิงเทรา	นาข้าว
11	13.424	101.019	718606	1484920	10:55	คลองตำหรุ	เมืองชลบุรี	ชลบุรี	อื่นๆ
9	13.423	101.028	719582	1484817	10:55	ดอนหัวฬ่อ	เมืองชลบุรี	ชลบุรี	อื่นๆ
10	14.200	101.015	717452	1570784	10:55	ทองกลาง	บ้านนา	นครนายก	นาข้าว
14	15.060	100.427	653384	1665459	10:55	จันเสน	ตาคลี	นครสวรรค์	นาข้าว
2	15.261	100.571	668706	1687803	10:55	ลาดทิพรส	ตาคลี	นครสวรรค์	ข้าวโพดเลี้ยงสัตว์
3	13.981	100.562	668714	1546181	10:55	บางกะดี	เมือง	ปทุมธานี	อื่นๆ
7	14.131	100.291	639347	1562598	10:55	สามเมือง	ลาดบัวหลวง	พระนครศรีอยุธยา	สวนผลไม้ผสม

- หมายเหตุ
1. กรณีไม่มีการเกิดไฟฟ้า ตามจุดพิกัดที่ตรวจสอบโดยดาวเทียม ให้ระบุพื้นที่ บริเวณดังกล่าวในช่องหมายเหตุ เช่น บ่อขยะ ลานหิน พื้นดิน น้ำ หลังคาสังกะสีหรือสิ่งก่อสร้างอื่นๆ เป็นต้น
 2. เวลาที่ตรวจพบได้ทำการบวก 7 ชม ให้แล้ว
 3. ข้อมูลพื้นที่เกษตรปี 2548 จากสำนักงานเศรษฐกิจการเกษตร กระทรวงเกษตรและสหกรณ์

Processing Hotspots data at 8:30 am from an aleart email that was generated on Sunday May 03, 2009 09:30:16 UTC