



## พระราชกฤษฎีกา

กำหนดบริเวณที่ดินป่าเขาช้างเผือก และป่าห้วยเขยง

ในท้องที่ตำบลหนองลู ตำบลปรังเผล อำเภอสังขละบุรี และตำบลปิล็อก ตำบลท่าขนุน  
ตำบลห้วยเขยง ตำบลหินดาด ตำบลลิ้นถิ่น อำเภอทองผาภูมิ จังหวัดกาญจนบุรี  
ให้เป็นอุทยานแห่งชาติ

พ.ศ. ๒๕๕๒

## ภูมิพลอดุลยเดช ป.ร.

ให้ไว้ ณ วันที่ ๑๖ พฤศจิกายน พ.ศ. ๒๕๕๒

เป็นปีที่ ๖๔ ในรัชกาลปัจจุบัน

พระบาทสมเด็จพระปรมินทรมหาภูมิพลอดุลยเดช มีพระบรมราชโองการโปรดเกล้าฯ  
ให้ประกาศว่า

โดยที่เป็นการสมควรกำหนดบริเวณที่ดินป่าเขาช้างเผือก และป่าห้วยเขยง ในท้องที่ตำบลหนองลู  
ตำบลปรังเผล อำเภอสังขละบุรี และตำบลปิล็อก ตำบลท่าขนุน ตำบลห้วยเขยง ตำบลหินดาด  
ตำบลลิ้นถิ่น อำเภอทองผาภูมิ จังหวัดกาญจนบุรี ให้เป็นอุทยานแห่งชาติ

อาศัยอำนาจตามความในมาตรา ๑๘๗ ของรัฐธรรมนูญแห่งราชอาณาจักรไทย และมาตรา ๖  
วรรคหนึ่ง แห่งพระราชบัญญัติอุทยานแห่งชาติ พ.ศ. ๒๕๐๔ อันเป็นกฎหมายที่มีบทบัญญัติบางประการ  
เกี่ยวกับการจำกัดสิทธิและเสรีภาพของบุคคล ซึ่งมาตรา ๒๕ ประกอบกับมาตรา ๓๒ มาตรา ๓๔

และมาตรา ๔๑ ของรัฐธรรมนูญแห่งราชอาณาจักรไทย บัญญัติให้กระทำได้โดยอาศัยอำนาจตามบทบัญญัติแห่งกฎหมาย จึงทรงพระกรุณาโปรดเกล้าฯ ให้ตราพระราชกฤษฎีกาขึ้นไว้ ดังต่อไปนี้

มาตรา ๑ พระราชกฤษฎีกานี้เรียกว่า “พระราชกฤษฎีกากำหนดบริเวณที่ดินป่าเขาช้างเผือก และป่าห้วยเขยง ในท้องที่ตำบลหนองตุ ตำบลปรางค์ และอำเภอสังขละบุรี และตำบลปี่ลือก ตำบลท่าขนุน ตำบลห้วยเขย่ง ตำบลหินดาด ตำบลลิ้นถิ่น อำเภอทองผาภูมิ จังหวัดกาญจนบุรี ให้เป็นอุทยานแห่งชาติ พ.ศ. ๒๕๕๒”

มาตรา ๒ พระราชกฤษฎีกานี้ให้ใช้บังคับตั้งแต่วันถัดจากวันประกาศในราชกิจจานุเบกษา เป็นต้นไป

มาตรา ๓ ให้บริเวณที่ดินป่าเขาช้างเผือก และป่าห้วยเขยง ในท้องที่ตำบลหนองตุ ตำบลปรางค์ อำเภอสังขละบุรี และตำบลปี่ลือก ตำบลท่าขนุน ตำบลห้วยเขย่ง ตำบลหินดาด ตำบลลิ้นถิ่น อำเภอทองผาภูมิ จังหวัดกาญจนบุรี ภายในแนวเขตตามแผนที่ท้ายพระราชกฤษฎีกานี้ เป็นอุทยานแห่งชาติ

มาตรา ๔ ให้รัฐมนตรีว่าการกระทรวงทรัพยากรธรรมชาติและสิ่งแวดล้อมรักษาการตามพระราชกฤษฎีกานี้

ผู้รับสนองพระบรมราชโองการ

อภิสิทธิ์ เวชชาชีวะ

นายกรัฐมนตรี

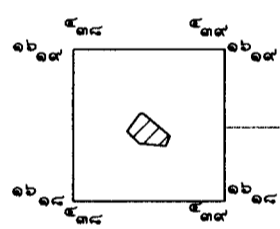
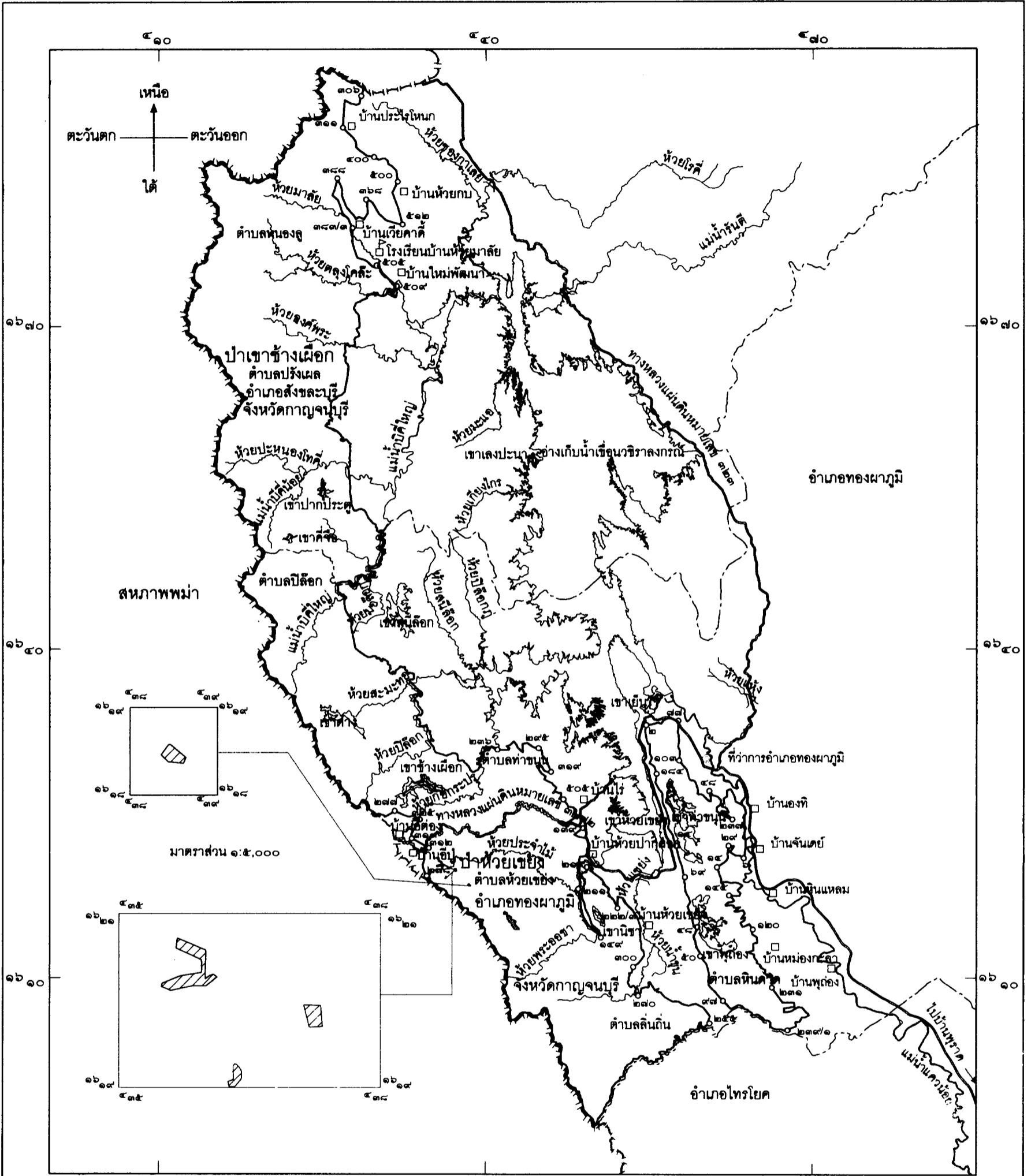
แผนที่ท้ายพระราชกฤษฎีกา  
กำหนดบริเวณที่ดินป่าเขาช้างเผือก และป่าห้วยเขยง  
ในท้องที่ตำบลหนองลู ตำบลปรางค์เมด อำเภอสังขละบุรี และตำบลบิล็อก ตำบลท่าขนุน  
ตำบลห้วยเขยง ตำบลหินลาด ตำบลลิ้นถิ่น อำเภอทองผาภูมิ จังหวัดกาญจนบุรี  
ให้เป็นอุทยานแห่งชาติ

พ.ศ. ๒๕๕๒

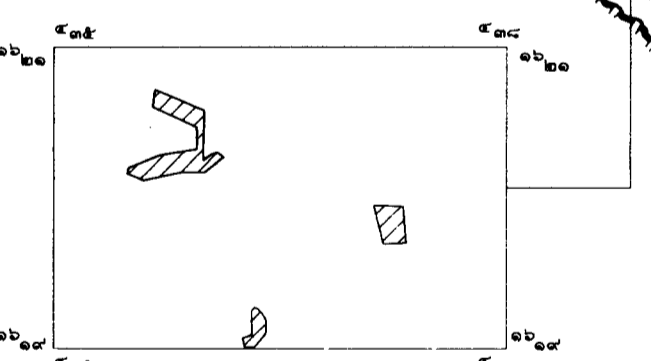
เนื้อที่ประมาณ ๑,๒๓๕.๕๔๓ ตารางกิโลเมตร หรือประมาณ ๗๗๒,๒๑๔.๒๗ ไร่

มาตราส่วน ๑:๔๐๐,๐๐๐

เมตร ๒๐๐๐ ๑ ๒ ๔ ๖ ๘ ๑๐ กิโลเมตร



มาตราส่วน ๑:๕,๐๐๐



เครื่องหมาย

- แนวเขตอุทยานแห่งชาติ
- บริเวณที่กันออกจากเขตอุทยานแห่งชาติ
- เขตเส้นพรมแดน ระหว่างราชอาณาจักรไทยกับสหภาพพม่า
- เขตอำเภอ เขตกิ่งอำเภอ
- ทางหลวง ถนน ขอย
- สะพาน
- แม่น้ำ คลอง ห้วย
- อ่างเก็บน้ำ หนอง บึง
- ภูเขา ควน เนิน
- ที่ว่าการอำเภอ
- หมู่บ้าน บ้าน
- มหาวิทยาลัย วิทยาลัย โรงเรียน

(นายโสภาส เพียรสถาพร)  
ผู้อำนวยการสำนักอุทยานแห่งชาติ

(นายจตุพร บุรุษพัฒน์)  
อธิบดีกรมทรัพยากรทางทะเลและชายฝั่ง  
รักษาราชการแทนอธิบดีกรมอุทยานแห่งชาติ สัตว์ป่า และพันธุ์พืช

หมายเหตุ :- เหตุผลในการประกาศใช้พระราชกฤษฎีกานี้ คือ เนื่องจากบริเวณที่ดินป่าเขาช้างเผือก และป่าห้วยเขยง ในท้องที่ตำบลหนองลู ตำบลปรังเผล อำเภอสังขละบุรี และตำบลปิล็อก ตำบลท่าขนุน ตำบลห้วยเขย่ง ตำบลหินลาด ตำบลลิ้นถีน อำเภอทองผาภูมิ จังหวัดกาญจนบุรี เนื้อที่ประมาณ ๑,๒๓๕.๕๔๓ ตารางกิโลเมตร หรือประมาณ ๗๗๒,๒๑๔.๒๗ ไร่ ประกอบด้วยทรัพยากรธรรมชาติที่สำคัญ และมีค่า เช่น พันธุ์ไม้ ของป่า สัตว์ป่า นานาชนิด ตลอดจนทิวทัศน์ที่สวยงามยิ่ง สมควรกำหนดให้เป็น อุทยานแห่งชาติตามพระราชบัญญัติอุทยานแห่งชาติ พ.ศ. ๒๕๐๔ เพื่อสงวนไว้ให้คงอยู่ในสภาพธรรมชาติเดิม มิให้ถูกทำลายหรือเปลี่ยนแปลงไป เพื่อประโยชน์แก่การศึกษาและรื่นรมย์ของประชาชน และเพื่อ อำนวยประโยชน์อื่นแก่รัฐและประชาชน จึงจำเป็นต้องตราพระราชกฤษฎีกานี้