



พระราชกฤษฎีกา

กำหนดบริเวณที่ดินป่าเขาช้างเผือก ป่าเขาพระฤๅษี ป่าเขาบ่อแร่ และป่าห้วยเขยง ในท้องที่ตำบลไล่โว่ ตำบลหนองลู ตำบลปรังเผล อำเภอสังขละบุรี และตำบลชะแล ตำบลปลีตอก ตำบลท่าขนุน อำเภอทองผาภูมิ จังหวัดกาญจนบุรี ให้เป็นอุทยานแห่งชาติ

พ.ศ. ๒๕๓๔

ภูมิพลอดุลยเดช ป.ร.

ให้ไว้ ณ วันที่ ๒๘ ตุลาคม พ.ศ. ๒๕๓๔

เป็นปีที่ ๔๖ ในรัชกาลปัจจุบัน

พระบาทสมเด็จพระปรมินทรมหาภูมิพลอดุลยเดช มีพระบรมราชโองการโปรดเกล้าฯ ให้ประกาศว่า

โดยที่เป็นการสมควรกำหนดบริเวณที่ดินป่าเขาช้างเผือก ป่าเขาพระฤๅษี ป่าเขาบ่อแร่ และป่าห้วยเขยง ในท้องที่ตำบลไล่โว่ ตำบลหนองลู ตำบลปรังเผล อำเภอสังขละบุรี และตำบลชะแล ตำบลปลีตอก ตำบลท่าขนุน อำเภอทองผาภูมิ จังหวัดกาญจนบุรี ให้เป็นอุทยานแห่งชาติ

เล่ม ๑๐๘ ตอนที่ ๑๕๕ ราชกิจจานุเบกษา ๘ พฤศจิกายน ๒๕๓๔

อาศัยอำนาจตามความในมาตรา ๒๕ แห่งรัฐธรรมนูญการปกครอง
ราชอาณาจักร พุทธศักราช ๒๕๓๔ และมาตรา ๖ แห่งพระราชบัญญัติ
อุทยานแห่งชาติ พ.ศ. ๒๕๐๔ จึงทรงพระกรุณาโปรดเกล้าฯ ให้ตรา
พระราชกฤษฎีกาขึ้นไว้ ดังต่อไปนี้

มาตรา ๑ พระราชกฤษฎีกานี้เรียกว่า “พระราชกฤษฎีกากำหนด
บริเวณที่ดินป่าเขาช้างเผือก ป่าเขาพระฤๅษี ป่าเขาบ่อแร่ และป่าห้วยเขยง
ในท้องที่ตำบลไล่โว่ ตำบลหนองลู ตำบลปรังเผล อำเภอสังขละบุรี และ
ตำบลชะแล ตำบลปลี๊ยก ตำบลท่าขนุน อำเภอทองผาภูมิ จังหวัด
กาญจนบุรี ให้เป็นอุทยานแห่งชาติ พ.ศ. ๒๕๓๔”

มาตรา ๒ พระราชกฤษฎีกานี้ให้ใช้บังคับตั้งแต่วันถัดจากวัน
ประกาศในราชกิจจานุเบกษาเป็นต้นไป

มาตรา ๓ ให้บริเวณที่ดินป่าเขาช้างเผือก ป่าเขาพระฤๅษี ป่าเขา
บ่อแร่ และป่าห้วยเขยง ในท้องที่ตำบลไล่โว่ ตำบลหนองลู ตำบล
ปรังเผล อำเภอสังขละบุรี และตำบลชะแล ตำบลปลี๊ยก ตำบลท่าขนุน
อำเภอทองผาภูมิ จังหวัดกาญจนบุรี ภายในแนวเขตตามแผนที่ท้าย
พระราชกฤษฎีกานี้เป็นอุทยานแห่งชาติ

มาตรา ๔ ให้รัฐมนตรีว่าการกระทรวงเกษตรและสหกรณ์รักษาการ
ตามพระราชกฤษฎีกานี้

ผู้รับสนองพระบรมราชโองการ

อานันท์ ปันยารชุน

นายกรัฐมนตรี

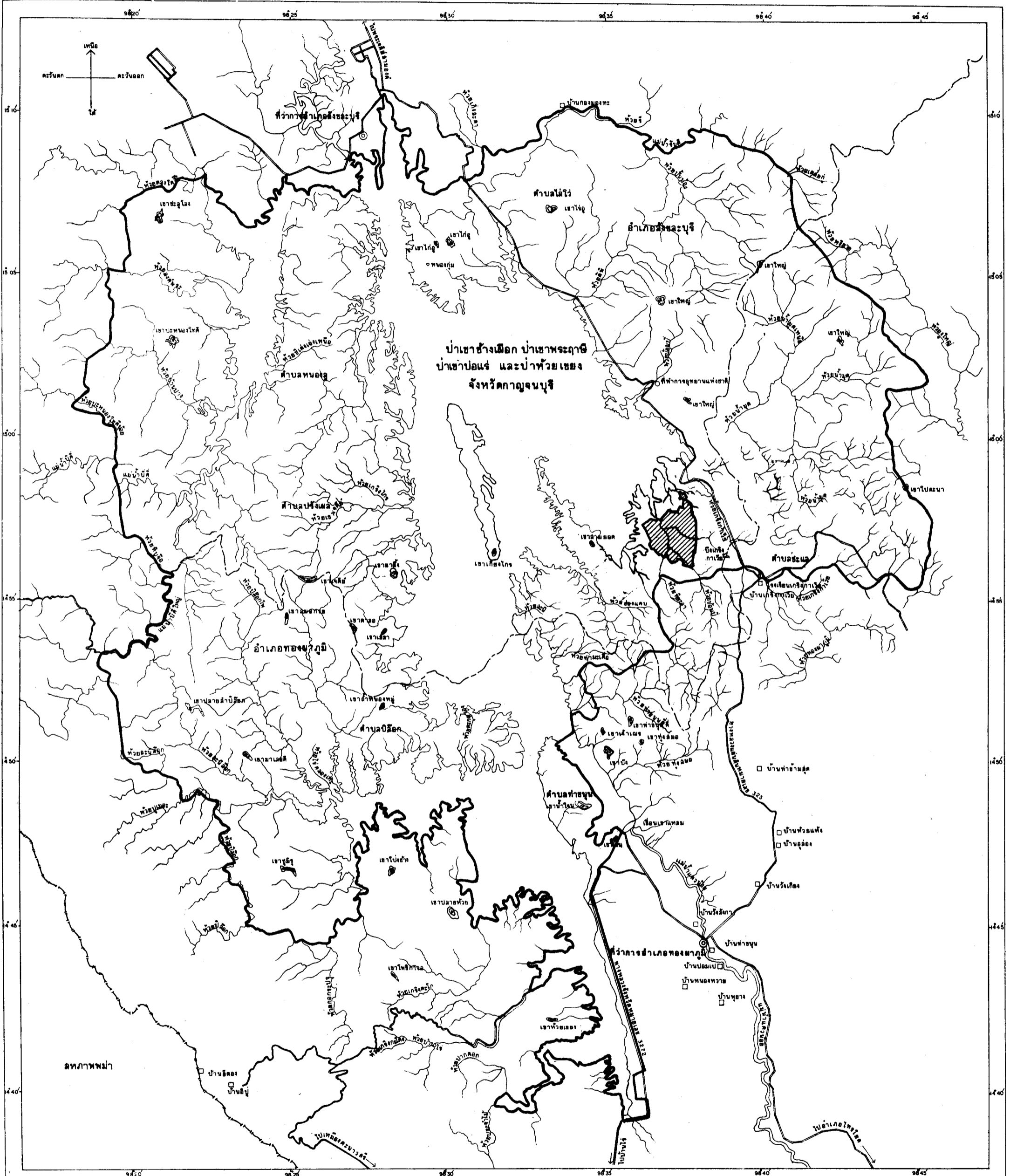
เล่ม ๑๐๘ ตอนที่ ๑๕๕ ราชกิจจานุเบกษา ๘ พฤศจิกายน ๒๕๓๔

หมายเหตุ: - เหตุผลในการประกาศใช้พระราชกฤษฎีกาฉบับนี้ คือ เนื่องจากบริเวณที่ดินป่าเขาข้างเผือก ป่าเขาพระฤๅษี ป่าเขาบ่อแร่ และป่าห้วยเขยง ในท้องที่ตำบลไล่โว่ ตำบลหนองลู ตำบลปรังเผล อำเภอสังขละบุรี และตำบลชะแล ตำบลปลีอก ตำบลท่าขนุน อำเภอทองผาภูมิ จังหวัดกาญจนบุรี เนื้อประมาณ ๑,๔๕๑ ตารางกิโลเมตร หรือ ๕๓๕,๖๒๕ ไร่ ประกอบด้วยทรัพยากรธรรมชาติที่สำคัญและมีค่า เช่น พันธุ์ไม้ ของป่า สัตว์ป่า นานาชนิด ตลอดจนทิวทัศน์ ป่าและภูเขาที่สวยงามยิ่ง สมควรกำหนดให้เป็นอุทยานแห่งชาติตามพระราชบัญญัติอุทยานแห่งชาติ พ.ศ. ๒๕๐๔ เพื่อสงวนไว้ให้คงอยู่ในสภาพธรรมชาติเดิม มิให้ถูกทำลายหรือเปลี่ยนแปลงไป เพื่อประโยชน์แก่การศึกษาและนันทรมย์ของประชาชน และเพื่ออำนวยความสะดวกแก่นักท่องเที่ยวและประชาชน จึงจำเป็นต้องตราพระราชกฤษฎีกานี้

แผนที่ท้ายพระราชาชนกฤษฏีกา
 กำหนดบริเวณที่ดินป่าเขาช้างเผือก ป่าเขาพระฤทธิ ป่าเขาบ่อแร่ และป่าห้วยเขียง
 ในท้องที่ตำบลไล่โว่ ตำบลหนองลู ตำบลปรางค์เมด อำเภอสังขละบุรี และตำบลชะแล ตำบลปิล็อก ตำบลท่าขนุน
 อำเภอทองผาภูมิ จังหวัดกาญจนบุรี
 ให้เป็นอุทยานแห่งชาติ
 พ. ศ. ๒๕๓๔

เนื้อที่ประมาณ 1,497 ตารางกิโลเมตร หรือประมาณ 935,625 ไร่
 มาตรฐาน 1:200,000

SCALE 1:200,000 0 1 2 3 4 5 กิโลเมตร



- เครื่องหมาย**
- แนวเขตอุทยานแห่งชาติ
 - - - - - เขตประเทศ
 - ▨ บริเวณที่กั้นออกจากเขตอุทยานแห่งชาติ
 - - - - - เขตอำเภอ
 - ทางหลวง ถนน
 - ฝาย
 - แม่น้ำ คลอง ห้วย
 - ภูเขา ควช. เนิน
 - ที่ว่าการอำเภอ
 - หมู่บ้าน
 - โรงเรียน

 (นายดำรงศักดิ์ ประกอบบุญ) ผู้อำนวยการกองอุทยานแห่งชาติ	 (นายสมาน สิมิลาย) จำลอง ๒๓.๖.๒๕๓๔
 (นายสุชาติ ฉ่ำจ๊ะจุก) อธิบดีกรมป่าไม้	 (นายชนะ เสือโต) ๒๕๓๔