

การจำแนกชนิดเต่านา

สีฟ้า ละออง

สีฟ้า ละออง 2551. การจำแนกชนิดเต่านา. หน้า 178-182. ใน *ผลงานวิจัย และรายงานความก้าวหน้างานวิจัย ประจำปี 2550*. กลุ่มงานวิจัยสัตว์ป่า สำนักอนุรักษ์สัตว์ป่า กรมอุทยานแห่งชาติ สัตว์ป่า และพันธุ์พืช. กรุงเทพฯ.

คำนำ

ในอดีตที่ผ่านมา เอกสารวิชาการที่เกี่ยวข้องกับรายชื่อสัตว์เลื้อยคลานที่มีรายงานการพบในประเทศไทย อาทิ The Turtles of Thailand (1979) Encyclopedia of Turtles (1979) และ Checklist of Amphibians and Reptiles in Thailand (2000) ได้ระบุไว้ว่าเต่านาที่พบในประเทศไทย และในภูมิภาคนี้มีเพียงชนิดเดียว คือ เต่านา ชื่อสามัญ Malayan Snail-eating Turtorise หรือ Three-redged Terrapin ชื่อวิทยาศาสตร์ *Malayemys subtrijuga* ทั้งให้นักอนุรักษ์หลายองค์กรได้หันมาให้ความสนใจเต่านา เนื่องจากเป็นสัตว์ชนิดเดียว (single-species) ใน genus นี้ เพราะในอดีตเคยมีบทเรียนหลายครั้งที่มีการจำแนกชนิดและการจัดอนุกรมวิธานผิดพลาด สัตว์ต่างชนิดกันแต่ถูกจำแนกให้เป็นสัตว์ชนิดเดียวกันการจัดการและการคุ้มครองพลาดจากสัตว์ที่เป็นเป้าหมาย มีผลทำให้สัตว์บางชนิดเกือบจะสูญพันธุ์ไป

สถานภาพด้านการคุ้มครอง

เต่านา (*Malayemys subtrijuga*)

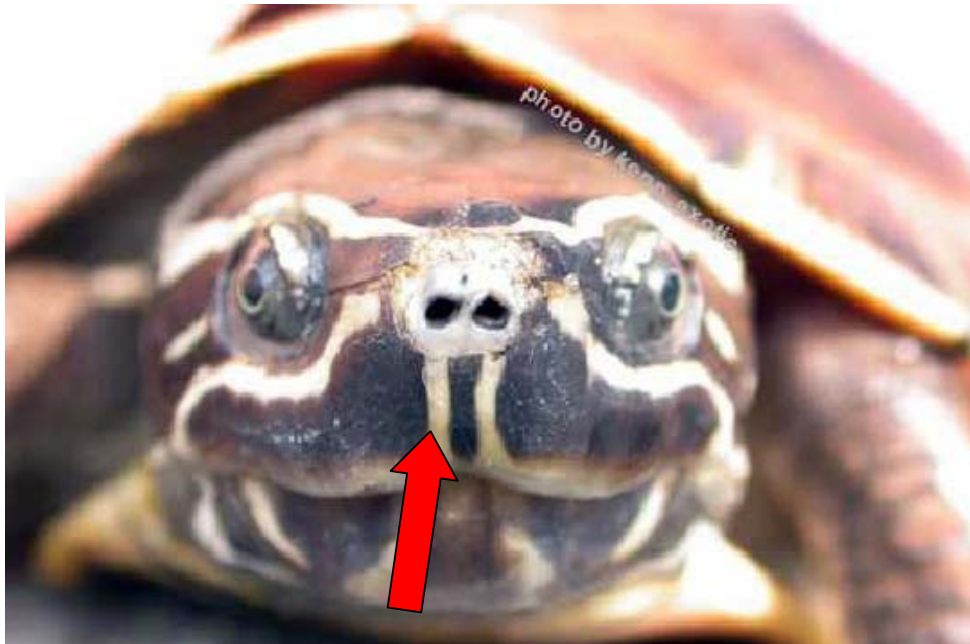
- เป็นสัตว์ป่าคุ้มครอง จำพวกสัตว์เลื้อยคลาน ลำดับที่ 77 ตามกฎกระทรวงกำหนดให้สัตว์ป่าบางชนิดเป็นสัตว์ป่าคุ้มครอง พ.ศ. 2546
- เป็นสัตว์ป่าในบัญชีแนบท้ายประกาศกระทรวงทรัพยากรธรรมชาติและสิ่งแวดล้อม กลุ่มที่ 1 ชนิดสัตว์ป่าและซากสัตว์ป่าทำบัญชีอนุสัญญาว่าด้วยการค้าระหว่างประเทศซึ่งชนิดสัตว์ป่าและพืชป่าที่ใกล้สูญพันธุ์ (CITES) โดยอยู่ในบัญชีหมายเลข 2 (Appendix II)
- เป็นสัตว์ป่าที่มีแนวโน้มจะสูญพันธุ์ (Vulnerable) ตาม Thailand Red Data : Mammals, Reptiles and Amphibians (Nabhitabhata, J and T Chan-ard, 2005)
- เป็นสัตว์ป่าที่มีแนวโน้มจะสูญพันธุ์ (Vulnerable) ตาม IUCN RED LIST (2007)

การจำแนกชนิดใหม่

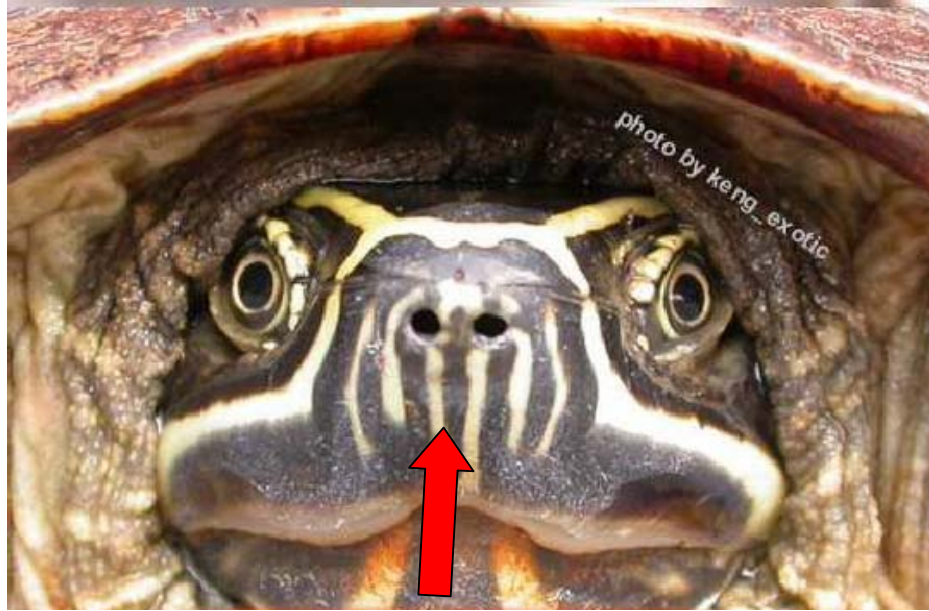
ในปี 2004 Timothy R. Brophy ได้ดำเนินการวิจัยเรื่อง Geographic Variation and Systematic in the South-east Asian Turtles of the Genus *Malayemys* (Testudines : Bataguridae) โดยศึกษาจากตัวอย่างซากสัตว์ (specimens) ในพิพิธภัณฑ์ต่างๆ ทั่วโลกที่มีตัวอย่างของเต่านา พบว่า สามารถแยกเต่านา *Malayemys* ได้เป็น 2 ชนิด (species) คือ ประชากรกลุ่มที่อยู่ในภาคกลาง ภาคใต้ของประเทศไทย และตอนเหนือของประเทศมาเลเซีย เป็นเต่า

นา *Malayemys macrocephala* และประชากรกลุ่มที่อยู่ในภาคตะวันออกเฉียงเหนือของไทย ลาว กัมพูชา และตอนใต้ของเวียดนาม เป็นเต่านา *Malayemys subtrijuga* โดยทั้ง 2 ชนิด มีลักษณะแตกต่างกันอย่างชัดเจน ดังนี้

<i>Malayemys macrocephala</i>	<i>Malayemys subtrijuga</i>
1. จำนวนเส้นสีขาวบริเวณจมูก (Nasal Strip) มีจำนวนน้อยกว่า (<4 เส้น)	1. จำนวนเส้นสีขาวบริเวณจมูก (Nasal Strip) มีจำนวนมากกว่า (>6 เส้น)
2. เส้นสีขาวใต้ตา (Infraorbital Stripe) ส่วนที่เป็นเส้นต่ออ้อมไปด้านหน้าของตา (loreal seam) กว้างกว่า	2. เส้นสีขาวใต้ตา (Infraorbital Stripe) ส่วนที่เส้นต่ออ้อมไปด้านหน้าของตา (loreal seam) แคบกว่า



ภาพที่ 1. แสดงจำนวนเส้นใต้จมูก (Nasal strip) ของ *M. macrocephala*
ที่มา : www.siamreptile.com/webboard/webboard_show.php?id=13866



ภาพที่ 2. แสดงเส้นใต้จมูก (Nasal strip) ของ *M. subtrijuga*



ภาพที่ 3. แสดงเส้นขาวใต้ตา (Infraorbital strip) ของ *M. macrocephala* ส่วนที่เป็นเส้นต่ออ้อมไปด้านหน้าของตา (loreal seam) มีขนาดกว้าง

ที่มา : www.siamreptile.com/webboard/webboard_show.php?id=13866



ภาพที่ 4. แสดงเส้นขาวใต้ตา (Infraorbital strip) ของ *M. subtrijuga* ส่วนที่เป็นเส้นต่ออ้อมไปด้านหน้าของตา (loreal seam) ๐๐๕'๐'กว้าง

ที่มา : www.siamreptile.com/webboard/webboard_show.php?id=13866

เอกสารและงานวิจัยอื่นๆ ที่เกี่ยวข้อง

นอกจากงานวิจัยของ Brophy (2004) แล้ว ยังปรากฏเอกสารและงานวิจัยที่สามารถยืนยันการแบ่งชนิดใหม่ของเต่านา ได้แก่

- Holger Vetter and Peter Paul van Ditz, Turtles of the World Vol.4, East and South Asia.
- Brophy, T.R., 2006. A Ilometry and Sexual Dimorphism in the Snail-Eating Turtle *Malayemys macrocephala* Form the Chao Phraya River Basin of Central Thailand Chelorian Conservation and Biology 5(1) : 159-165.
- ศรีณย์ เกียรติมาลีสถิตย์. 2550. การประเมินความเชื่อมโยงระหว่างการปนเปื้อนของสารกำจัดศัตรูพืชกลุ่มออร์กาโนคลอรีน และผลต่อการสืบพันธุ์ของสัตว์ที่ใช้เป็นตัวเฝ้าระวัง (*Malayemys macrocephala*) ในบริเวณลุ่มแม่น้ำเจ้าพระยาตอนล่างประเทศไทย. วิทยานิพนธ์คุษฎีบัณฑิต จุฬาลงกรณ์มหาวิทยาลัย

- Anliya, M. 2007. An Identification Guide to the Tortoises and Freshwater Turtles of Brunei Darussalam, Indonesia, Malasia, Papua New Gunca, Philipines, Singapore and Timor Leste. TRAFFIC Southeast Asia, Petaling Java, Malasia.

การคุ้มครองเต่านาในอนาคด

เนื่องจากกฎกระทรวงกำหนดให้สัตว์ป่าบางชนิดเป็นสัตว์ป่าคุ้มครอง พ.ศ. 2546 ได้มีการคุ้มครองเต่านา *Malayemys subtrijuga* เพียงชนิดเดียว คั้งนั้นเพื่อให้เต่านาทุกชนิดในประเทศไทยไม่ถูกนำไปใช้ประโยชน์มากเกินไป เพราะเต่าทุกชนิดยังเป็นที่ต้องการของตลาด โดยเฉพาะตลาดของประชาชนที่มีเชื้อสายจีนนิยมบริโภคเต่าทั้งการใช้เนื้อเป็นอาหาร และการใช้กระดองเต่าทำยา ควรจะเพิ่มเต่านาชนิดที่มีการจำแนกใหม่คือ *Malayemys macrocephala* ในบัญชีสัตว์ป่าคุ้มครอง โดยกำหนดชื่อสามัญ และชื่อวิทยาศาสตร์ ดังนี้

1. เต่านามลายู (Malayan Snail-eating Turtle)
ชื่อวิทยาศาสตร์ *Malayemys macrocephala*
2. เต่านาอินโดจีน (Indochinese Snail-eating Turtle)
ชื่อวิทยาศาสตร์ *Malayemys subtrijuga*

.....