

สรุปผลการตรวจหาไฟด้วยดาวเทียม  
Terra และ Aqua ปีงบประมาณ ๒๕๕๓  
ภาคใต้

จัดทำโดย

นางสาวชลธิดา เขียวขุนทด  
นางสาวมณีรัตน์ แจ่มประจักษ์  
นางสาววรรรณ เดชธงไชย  
นางสาวฉัตรแก้ว บุญญาเสนีย์กุล

ฝ่ายวิชาการ

ส่วนควบคุมไฟฟ้า

สำนักป้องกัน ปรามปราม และควบคุมไฟฟ้า

พ.ศ. ๒๕๕๓

## คำนำ

กรมอุทยานแห่งชาติ สัตว์ป่า และพันธุ์พืช โดยส่วนควบคุมไฟป่า ได้เริ่มนำข้อมูล Hotspots มาใช้ในงานควบคุมไฟป่าอย่างจริงจังในปีงบประมาณ พ.ศ. ๒๕๕๐ โดยความร่วมมือของภาควิชา ภูมิศาสตร์ มหาวิทยาลัย Maryland (FIRMS, Fire Information for Resource Management System) ซึ่งส่งข้อมูล Hotspots รายวันที่ได้จากการตรวจวัดด้วย MODIS บนดาวเทียม Terra และ Aqua ซึ่งมีประสิทธิภาพสูงกว่า AVHRR บนดาวเทียม ของ NOAA โดยที่ดาวเทียม Terra จะโคจรผ่าน ประเทศไทยในช่วงเช้า และดาวเทียม Aqua จะโคจรผ่านประเทศไทยในช่วงบ่าย และสามารถรับ ข้อมูล Hotspots แจ้งเตือนผ่านทางจดหมายอิเล็กทรอนิกส์ (E-mail) ในรอบ ๔๘ ชั่วโมงที่ผ่านมา แต่ ข้อมูลดังกล่าวไม่ได้อธิบายรายละเอียดต่างๆ ในเรื่อง Hotspots อย่างเพียงพอ ดังนั้นเมื่อกรมอุทยาน แห่งชาติ สัตว์ป่า และพันธุ์พืช รับข้อมูล Hotspots มาแล้ว ก็จะประมวลผลข้อมูล โดยใช้ข้อมูลล่าสุด ที่ดาวเทียมผ่านประเทศไทย มาวิเคราะห์ว่า Hotspots ดังกล่าวอยู่ในพื้นที่ป่าอนุรักษ์จำนวนกี่จุด และ อยู่นอกพื้นที่ป่าอนุรักษ์จำนวนกี่จุด และหากอยู่ในพื้นที่ป่าอนุรักษ์ อยู่ในพื้นที่ป่าอนุรักษ์ใด ตำบล อำเภอ จังหวัด และ พิกัดใด โดยทราบวันที่ เวลาที่แน่นอนของข้อมูลดังกล่าว และเป็นข้อมูล ของการผ่านของดาวเทียมในรอบ ๑ วัน เพียงรอบเดียว ไม่ใช่ข้อมูลสะสม จากนั้นทำการจัดส่งข้อมูล ให้สำนักบริหารพื้นที่ป่าอนุรักษ์และสาขาทุกแห่ง ใช้เป็นข้อมูลในการวางแผนงานประเมินสถานการณ์ ในภาพรวม ใช้ประกอบกับข้อมูลการตรวจหาไฟภาคพื้นดิน ใช้ตรวจสอบกับข้อมูลการดับไฟในพื้นที่ จริง และแยกแยะจุดที่เป็น False Alarm เพื่อใช้เป็นข้อมูลในการปรับปรุงระบบการตรวจวัด Hotspots ให้มีความถูกต้องแม่นยำมากยิ่งขึ้น ในอนาคต

ในปีงบประมาณ ๒๕๕๓ ส่วนควบคุมไฟป่า โดยฝ่ายวิชาการ ได้รวบรวมข้อมูล Hotspots ตั้งแต่วันที่ ๑ ตุลาคม ๒๕๕๓ - ๓๐ กันยายน ๒๕๕๓ ในพื้นที่แต่ละจังหวัดของทางภาคใต้ เพื่อเป็น ข้อมูลให้หน่วยงานที่เกี่ยวข้องทราบและหวังเป็นอย่างยิ่งว่า ข้อมูลดังกล่าวนี้จะเป็นข้อมูลที่เป็น ประโยชน์ต่อการดำเนินการควบคุมไฟป่าในปีต่อไป

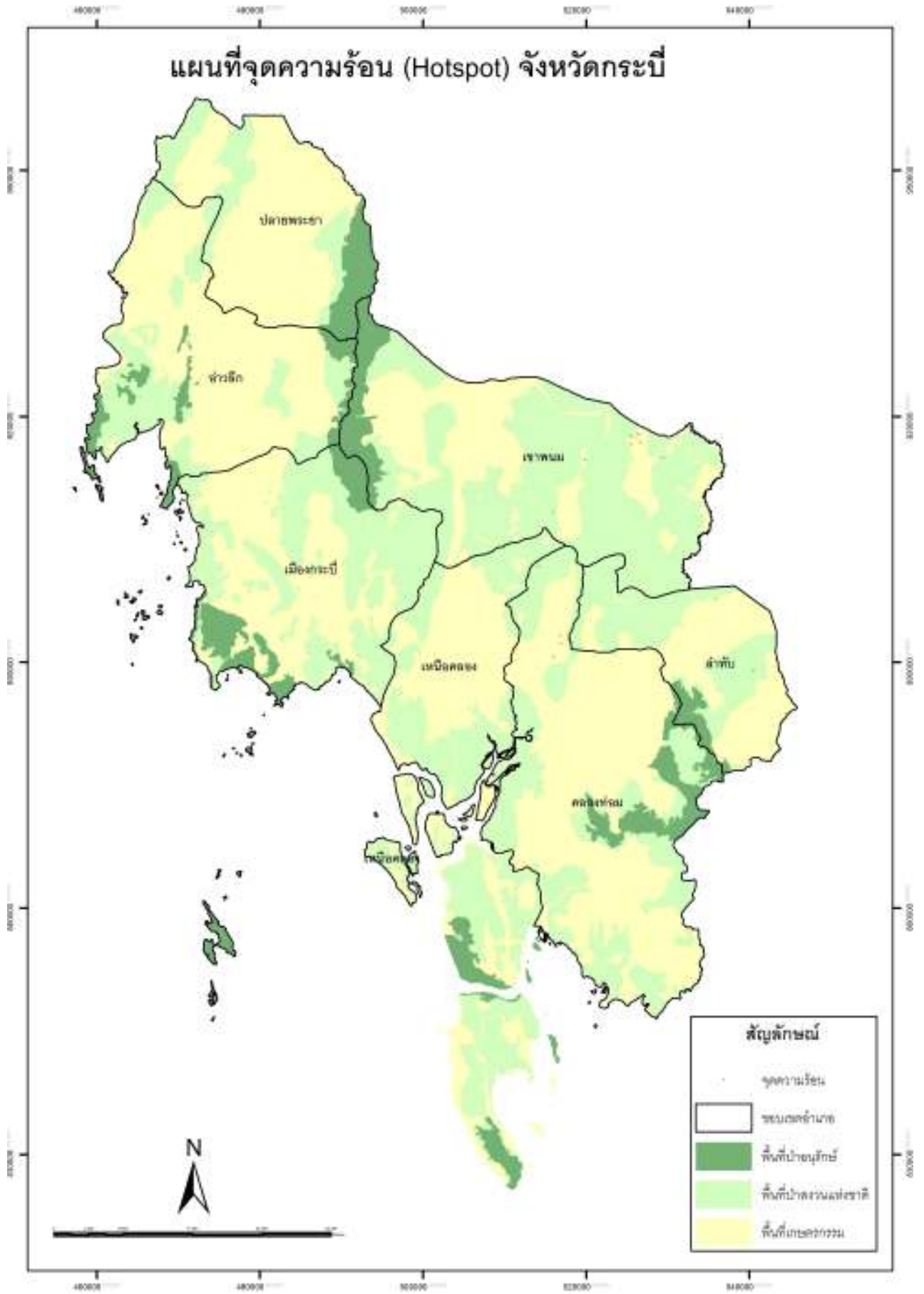
คณะผู้จัดทำ  
ตุลาคม ๒๕๕๓

## สารบัญ

ผลการตรวจหาไฟป่าด้วยดาวเทียมภาคใต้.....	๑
จังหวัดกระบี่.....	๒
จังหวัดชุมพร.....	๖
จังหวัดตรัง.....	๑๑
จังหวัดนครศรีธรรมราช.....	๑๖
จังหวัดนราธิวาส.....	๒๕
จังหวัดปัตตานี.....	๓๐
จังหวัดพังงา.....	๓๗
จังหวัดพัทลุง.....	๔๑
จังหวัดภูเก็ต.....	๔๖
จังหวัดยะลา.....	๔๘
จังหวัดระนอง.....	๕๒
จังหวัดสุราษฎร์ธานี.....	๕๕
จังหวัดสงขลา.....	๖๓
จังหวัดสตูล.....	๗๐

## สรุปข้อมูลจุดความร้อน (Hotspot) ของภาคใต้ ประจำปีงบประมาณ ๒๕๕๓

จังหวัด	ในพื้นที่อนุรักษ์	ในพื้นที่ป่าสงวน	ในพื้นที่เกษตร	รวม
<b>ภาคใต้</b>	<b>๑๖๖</b>	<b>๑๔๐</b>	<b>๒๙๕</b>	<b>๖๐๑</b>
กระบี่	๐	๓๓	๑๘	๕๑
ชุมพร	๙	๙	๙	๒๗
ตรัง	๓	๕	๙	๑๗
นครศรีธรรมราช	๖๓	๔๗	๕๐	๑๖๐
นราธิวาส	๖๐	๔	๓๔	๙๘
ปัตตานี	๐	๔	๓๐	๓๔
พังงา	๖	๖	๙	๒๑
พัทลุง	๘	๐	๖	๑๔
ภูเก็ต	๐	๐	๒	๒
ยะลา	๐	๖	๒๒	๒๘
ระนอง	๔	๔	๖	๑๔
สุราษฎร์ธานี	๓	๑๗	๖๒	๘๒
สงขลา	๖	๔	๓๗	๔๗
สตูล	๔	๑	๑	๖
<b>รวมทั้งประเทศ</b>	<b>๘,๑๓๓</b>	<b>๑๓,๔๓๙</b>	<b>๑๑,๐๓๐</b>	<b>๓๒,๖๐๒</b>

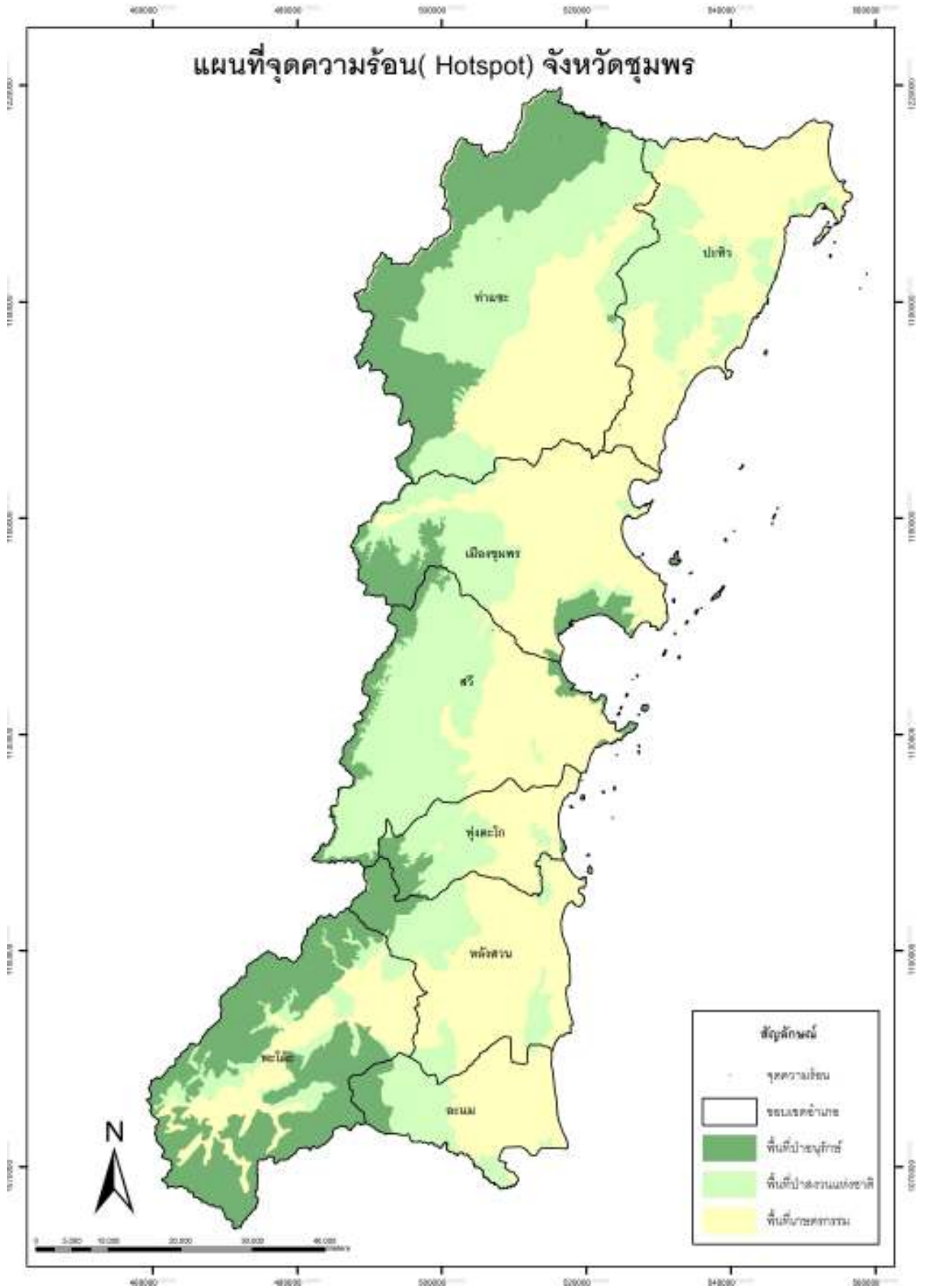


## สรุปข้อมูลจุดความร้อน (Hotspot) ของจังหวัดกระบี่ ประจำปีงบประมาณ ๒๕๕๓

ขอบเขต		จำนวนHotspot			
จังหวัด	อำเภอ	พื้นที่ป่าอนุรักษ์	พื้นที่ป่าสงวนแห่งชาติ	พื้นที่เกษตรกรรม	รวม
กระบี่	เกาะลันตา				๐
			๓	๑	๔
					๐
					๐
					๐
รวม	เกาะลันตา	๐	๓	๑	๔
กระบี่	เขาพนม		๒		๒
					๐
			๕	๓	๘
			๓		๓
			๔	๓	๗
			๒		๒
รวม	เขาพนม	๐	๑๖	๖	๒๒
กระบี่	คลองท่อม				๐
				๒	๒
					๐
					๐
				๑	๑
			๗	๓	๑๐
					๐
รวม	คลองท่อม	๐	๗	๖	๑๓
กระบี่	ปลายพระยา				๐
					๐

ขอบเขต		จำนวนHotspot			
จังหวัด	อำเภอ	พื้นที่ป่าอนุรักษ์	พื้นที่ป่าสงวนแห่งชาติ	พื้นที่เกษตรกรรม	รวม
กระบี่	ปลายพระยา				๐
				๑	๑
รวม	ปลายพระยา	๐	๐	๑	๑
กระบี่	เมืองกระบี่		๑		๑
					๐
					๐
					๐
กระบี่	เมืองกระบี่				๐
			๑		๑
					๐
					๐
					๐
					๐
รวม	เมืองกระบี่	๐	๒	๐	๒
กระบี่	ลำทับ		๑	๑	๒
				๒	๒
					๐
					๐
รวม	ลำทับ	๐	๑	๓	๔
กระบี่	เหนือคลอง				๐
					๐
					๐
			๒		๒
					๐
					๐

ขอบเขต		จำนวนHotspot			
จังหวัด	อำเภอ	พื้นที่ป่าอนุรักษ์	พื้นที่ป่าสงวนแห่งชาติ	พื้นที่เกษตรกรรม	รวม
กระบี่	เหนือคลอง		๑		๑
			๑		๑
รวม	เหนือคลอง	๐	๔	๐	๔
กระบี่	อ่าวลึก				๐
					๐
				๑	๑
					๐
					๐
					๐
					๐
					๐
รวม	อ่าวลึก	๐	๐	๑	๑
รวมทั้งจังหวัด	กระบี่	๐	๓๓	๑๘	๕๑



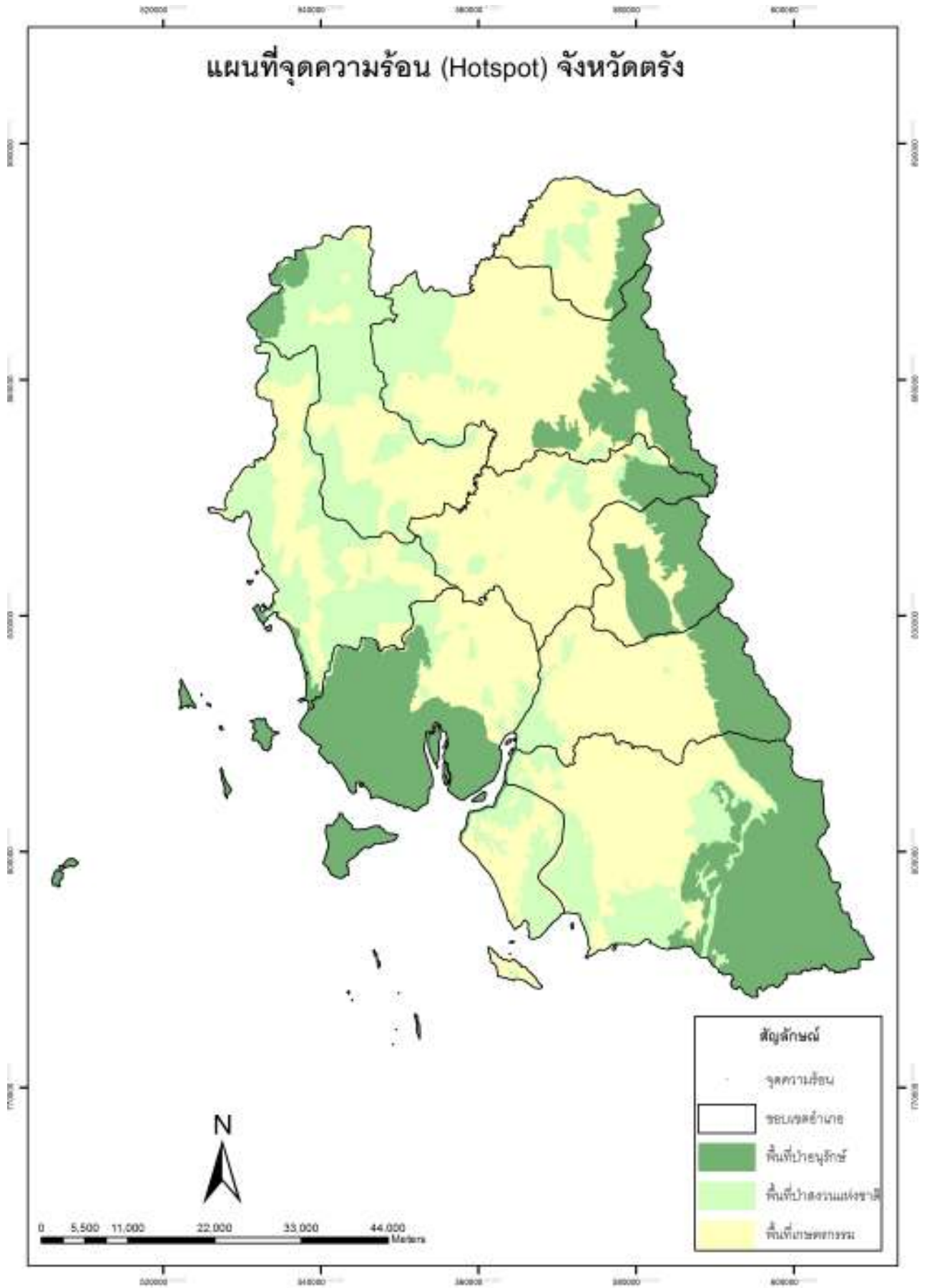
## สรุปข้อมูลจุดความร้อน (Hotspot) ของจังหวัดชุมพร ประจำปีงบประมาณ ๒๕๕๓

ขอบเขต		จำนวนHotspot			
จังหวัด	อำเภอ	พื้นที่ป่าอนุรักษ์	พื้นที่ป่าสงวนแห่งชาติ	พื้นที่เกษตรกรรม	รวม
ชุมพร	ท่าแซะ				๐
					๐
					๐
					๐
					๐
		๖	๗		๑๓
					๐
		๒			๒
					๐
		๑			๑
รวม	ท่าแซะ	๙	๗	๐	๑๖
ชุมพร	ทุ่งตะโก				๐
					๐
					๐
					๐
รวม	ทุ่งตะโก	๐	๐	๐	๐
ชุมพร	ปะทิว				๐
					๐
					๐
					๐
					๐
					๐
				๒	๒
				๑	๑
รวม	ปะทิว	๐	๐	๓	๓

ขอบเขต		จำนวนHotspot			
จังหวัด	อำเภอ	พื้นที่ป่าอนุรักษ์	พื้นที่ป่าสงวนแห่งชาติ	พื้นที่เกษตรกรรม	รวม
ชุมพร	พะโต๊ะ				๐
					๐
					๐
					๐
รวม	พะโต๊ะ	๐	๐	๐	๐
ชุมพร	เมืองชุมพร				๐
					๐
					๐
					๐
					๐
					๐
					๐
					๐
					๐
					๐
					๐
					๐
					๐
					๐
รวม	เมืองชุมพร	๐	๐	๐	๐
ชุมพร	ละแม				๐
					๐



ขอบเขต		จำนวนHotspot			
จังหวัด	อำเภอ	พื้นที่ป่าอนุรักษ์	พื้นที่ป่าสงวนแห่งชาติ	พื้นที่เกษตรกรรม	รวม
ชุมพร	หลังสวน				๐
					๐
					๐
รวม	หลังสวน	๐	๐	๒	๒
รวมทั้งจังหวัด	ชุมพร	๙	๙	๙	๒๗



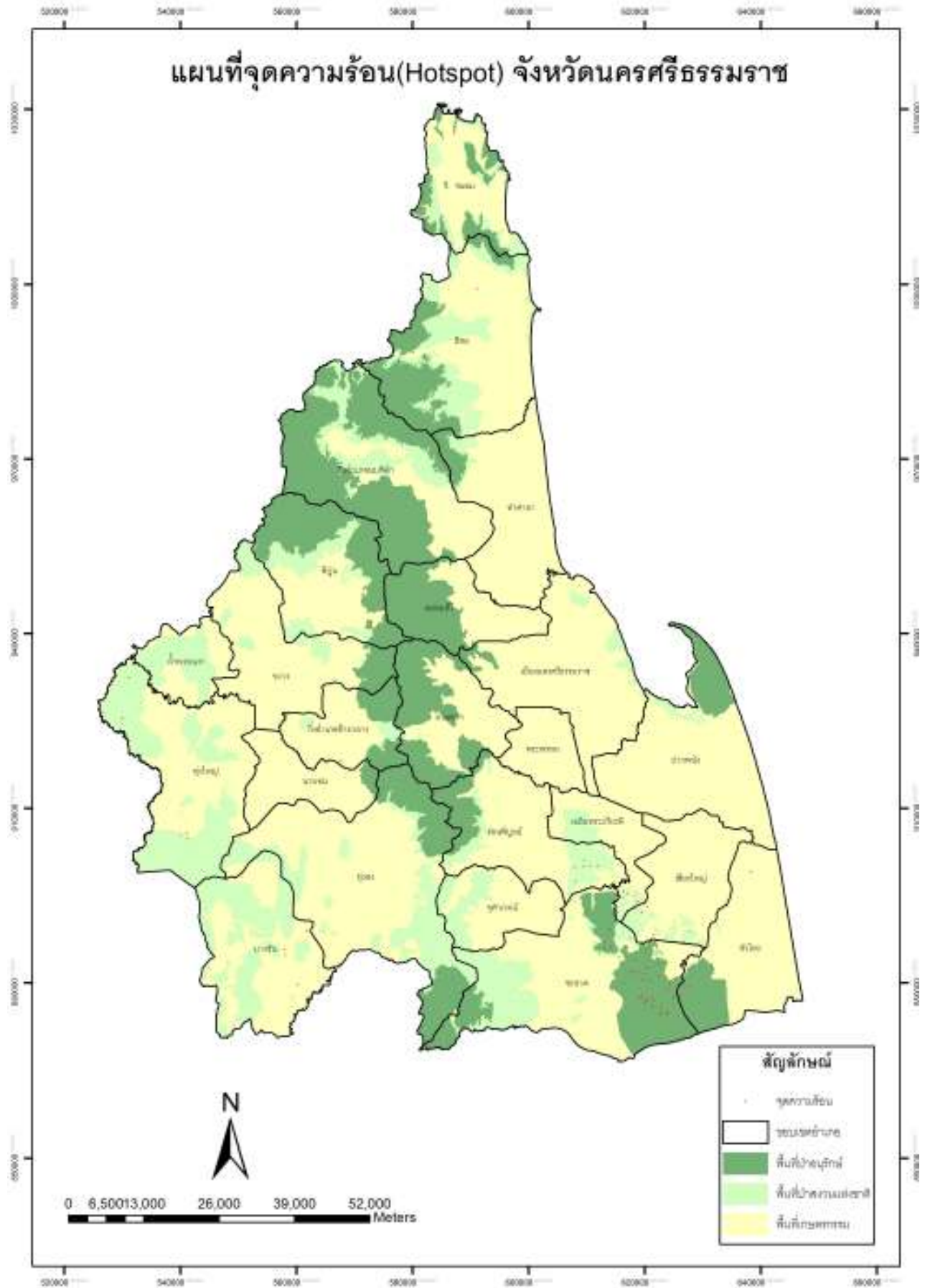
## สรุปข้อมูลจุดความร้อน (Hotspot) ของจังหวัดตรัง ประจำปีงบประมาณ ๒๕๕๓

ขอบเขต		จำนวนHotspot			
จังหวัด	อำเภอ	พื้นที่ป่าอนุรักษ์	พื้นที่ป่าสงวนแห่งชาติ	พื้นที่เกษตรกรรม	รวม
ตรัง	กันตัง				๐
		๑			๑
					๐
					๐
					๐
					๐
					๐
		๑			๑
					๐
					๐
					๐
					๐
					๐
					๐
รวม	กันตัง	๒	๐	๐	๒
ตรัง	หาดสำราญ				๐
					๐
					๐
รวม	หาดสำราญ	๐	๐	๐	๐
ตรัง	นาโยง				๐
					๐
					๐
					๐



ขอบเขต		จำนวนHotspot			
จังหวัด	อำเภอ	พื้นที่ป่าอนุรักษ์	พื้นที่ป่าสงวนแห่งชาติ	พื้นที่เกษตรกรรม	รวม
ตรัง	เมืองตรัง				๐
					๐
					๐
					๐
รวม	เมืองตรัง	๐	๐	๐	๐
ตรัง	ย่านตาขาว				๐
					๐
					๐
					๐
					๐
					๐
					๐
					๐
รวม	ย่านตาขาว	๐	๐	๐	๐
ตรัง	รัชฎา				๐
					๐
					๐
					๐
					๐
รวม	รัชฎา	๐	๐	๐	๐
ตรัง	วังวิเศษ		๑		๑
					๐
					๐
			๒	๒	๔
					๐
รวม	วังวิเศษ	๐	๓	๒	๕

ขอบเขต		จำนวนHotspot				
จังหวัด	อำเภอ	พื้นที่ป่าอนุรักษ์	พื้นที่ป่าสงวนแห่งชาติ	พื้นที่เกษตรกรรม	รวม	
ตรัง	สิเกา		๒	๑	๓	
					๐	
					๐	
				๑	๑	
					๐	
รวม	สิเกา	๐	๒	๒	๔	
ตรัง	ห้วยยอด				๐	
					๐	
					๐	
					๐	
					๐	
					๐	
					๐	
					๐	
					๐	
					๑	๑
						๐
						๐
					๑	๑
						๐
			๑	๑		
				๐		
รวม	ห้วยยอด	๐	๐	๓	๓	
รวมทั้งจังหวัด	ตรัง	๓	๕	๕	๑๓	



## สรุปข้อมูลจุดความร้อน (Hotspot) ของจังหวัดนครศรีธรรมราช ประจำปีงบประมาณ ๒๕๕๓

ขอบเขต		จำนวนHotspot			
จังหวัด	อำเภอ	พื้นที่ป่าอนุรักษ์	พื้นที่ป่าสงวนแห่งชาติ	พื้นที่เกษตรกรรม	รวม
นครศรีธรรมราช	ช้างกลาง			๑	๑
					๐
					๐
รวม	ช้างกลาง	๐	๐	๑	๑
นครศรีธรรมราช	นบพิตำ				๐
					๐
					๐
					๐
รวม	นบพิตำ	๐	๐	๐	๐
นครศรีธรรมราช	ขนอม				๐
				๑	๑
					๐
					๐
รวม	ขนอม	๐	๐	๑	๑
นครศรีธรรมราช	จุฬาภรณ์				๐
					๐
					๐
					๐
					๐
					๑
รวม	จุฬาภรณ์	๐	๐	๑	๑
นครศรีธรรมราช	ฉวาง				๐
					๐
					๐
					๐

ขอบเขต		จำนวนHotspot			
จังหวัด	อำเภอ	พื้นที่ป่าอนุรักษ์	พื้นที่ป่าสงวนแห่งชาติ	พื้นที่เกษตรกรรม	รวม
นครศรีธรรมราช	ฉวาง				๐
					๐
					๐
					๐
					๐
					๐
รวม	ฉวาง	๐	๐	๐	๐
นครศรีธรรมราช	เฉลิมพระเกียรติ				๐
			๔	๒	๖
					๐
			๓	๔	๗
รวม	เฉลิมพระเกียรติ	๐	๗	๖	๑๓
นครศรีธรรมราช	ชะอวด				๐
					๐
					๐
					๐
		๔๕	๔	๒	๕๑
		๕	๑	๒	๘
					๐
					๐
					๐
		๘	๒	๑	๑๑
			๐		
รวม	ชะอวด	๕๘	๗	๕	๗๐

ขอบเขต		จำนวนHotspot				
จังหวัด	อำเภอ	พื้นที่ป่าอนุรักษ์	พื้นที่ป่าสงวนแห่งชาติ	พื้นที่เกษตรกรรม	รวม	
นครศรีธรรมราช	เชียรใหญ่				๐	
					๐	
					๐	
				๑	๑	
					๐	
					๐	
					๐	
				๕	๒	๗
						๐
		รวม	เชียรใหญ่	๐	๕	๓
นครศรีธรรมราช	ถ้ำพรรณรา				๐	
					๐	
				๑	๑	
รวม	ถ้ำพรรณรา	๐	๐	๑	๑	
นครศรีธรรมราช	ท่าศาลา				๐	
					๐	
					๐	
					๐	
					๐	
					๐	
					๐	
					๐	
					๐	
		รวม	ท่าศาลา	๐	๐	๐

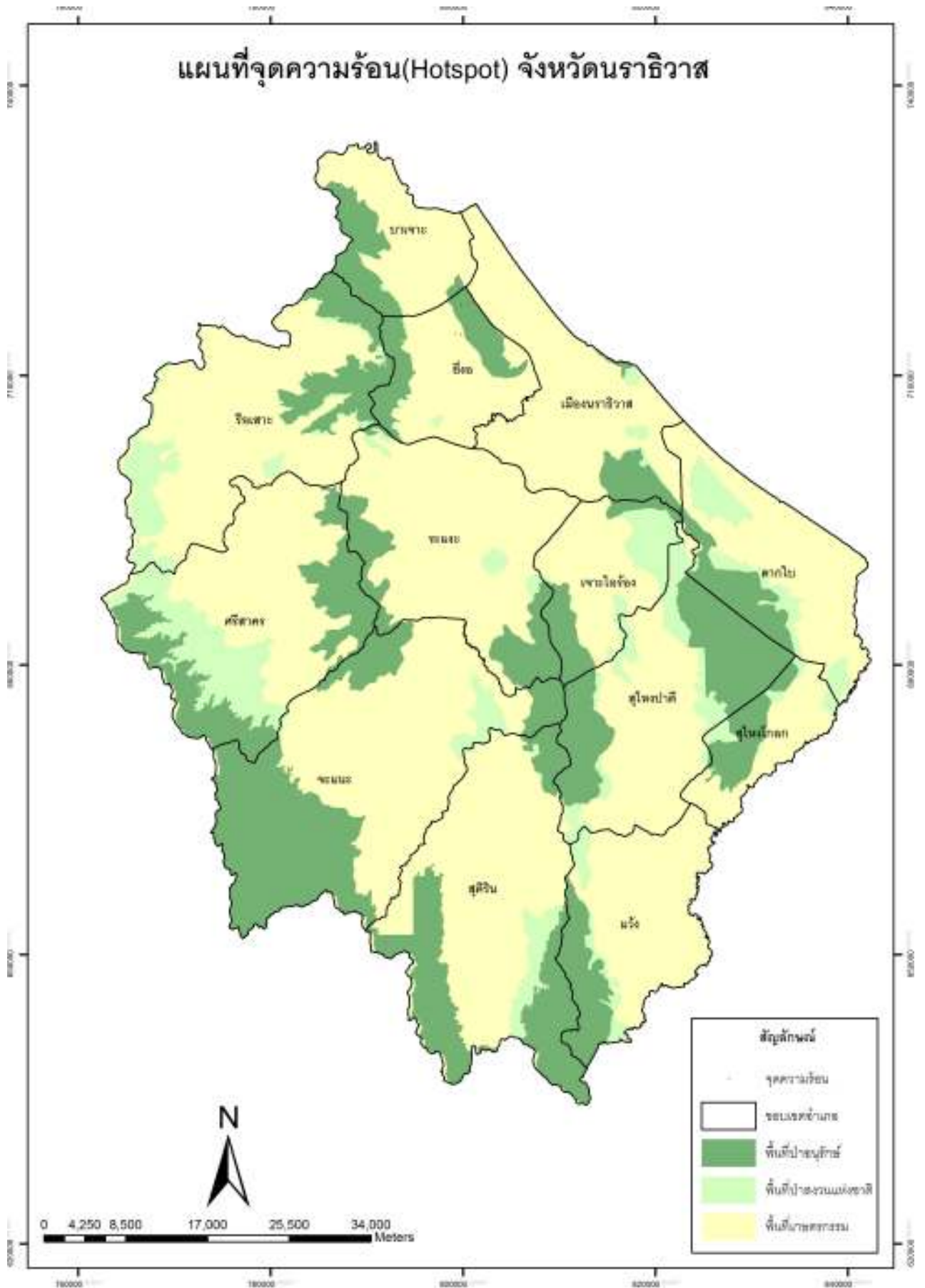
ขอบเขต		จำนวนHotspot			
จังหวัด	อำเภอ	พื้นที่ป่าอนุรักษ์	พื้นที่ป่าสงวนแห่งชาติ	พื้นที่เกษตรกรรม	รวม
นครศรีธรรมราช	ทุ่งสง				๐
			๒		๒
				๑	๑
					๐
					๐
					๐
					๐
					๐
					๐
					๐
					๐
					๐
รวม	ทุ่งสง	๐	๒	๑	๓
นครศรีธรรมราช	ทุ่งใหญ่		๓	๔	๗
			๑	๑	๒
				๑	๑
			๑		๑
					๐
			๔		๔
					๒
รวม	ทุ่งใหญ่	๐	๘	๘	๑๗
นครศรีธรรมราช	นาบอน				๐
					๐
					๐
รวม	นาบอน	๐	๐	๐	๐

ขอบเขต		จำนวนHotspot			
จังหวัด	อำเภอ	พื้นที่ป่าอนุรักษ์	พื้นที่ป่าสงวนแห่งชาติ	พื้นที่เกษตรกรรม	รวม
นครศรีธรรมราช	บางขัน				๐
					๐
				๑	๑
				๖	๖
รวม	บางขัน	๐	๐	๗	๗
นครศรีธรรมราช	ปากพนัง				๐
					๐
					๐
					๐
					๐
					๐
					๐
					๐
					๐
					๐
					๐
					๐
					๐
					๐
					๐
					๐
		รวม	ปากพนัง	๐	๐
นครศรีธรรมราช	พรหมคีรี			๑	๑
					๐

ขอบเขต		จำนวนHotspot			
จังหวัด	อำเภอ	พื้นที่ป่าอนุรักษ์	พื้นที่ป่าสงวนแห่งชาติ	พื้นที่เกษตรกรรม	รวม
นครศรีธรรมราช	พรหมคีรี				๐
					๐
					๐
รวม	พรหมคีรี	๐	๐	๑	๑
นครศรีธรรมราช	พระพรหม			๓	๓
					๐
					๐
					๐
รวม	พระพรหม	๐	๐	๓	๓
นครศรีธรรมราช	พิปูน	๑			๑
				๒	๒
					๐
					๐
					๐
รวม	พิปูน	๑	๐	๒	๓
นครศรีธรรมราช	เมืองนครศรีธรรมราช				๐
					๐
				๑	๑
				๑	๑
					๐
					๐
					๐
					๐
					๐

ขอบเขต		จำนวนHotspot			
จังหวัด	อำเภอ	พื้นที่ป่าอนุรักษ์	พื้นที่ป่าสงวนแห่งชาติ	พื้นที่เกษตรกรรม	รวม
นครศรีธรรมราช	เมือง นครศรีธรรมราช				๐
					๐
					๐
					๐
					๐
					๐
รวม	เมือง นครศรีธรรมราช	๐	๐	๒	๒
นครศรีธรรมราช	ร่อนพิบูลย์				๐
					๐
			๑๗	๑	๑๘
					๐
					๐
					๐
รวม	ร่อนพิบูลย์	๐	๑๗	๑	๑๘
นครศรีธรรมราช	ลานสกา				๐
					๐
					๐
					๐
					๐
					๐
รวม	ลานสกา	๐	๐	๐	๐
นครศรีธรรมราช	สีชล				๐
					๐
					๐
					๐

ขอบเขต		จำนวนHotspot			
จังหวัด	อำเภอ	พื้นที่ป่าอนุรักษ์	พื้นที่ป่าสงวนแห่งชาติ	พื้นที่เกษตรกรรม	รวม
นครศรีธรรมราช	สีชล				๐
					๐
					๐
				๑	๑
					๐
รวม	สีชล	๐	๐	๑	๑
นครศรีธรรมราช	หัวไทร				๐
				๔	๔
		๒			๒
					๐
				๑	๑
					๐
					๐
					๐
					๐
				๑	๑
				๒	๒
รวม	หัวไทร	๔	๐	๖	๑๐
รวมทั้งจังหวัด	นครศรีธรรมราช	๖๓	๔๗	๕๐	๑๖๐



## สรุปข้อมูลจุดความร้อน (Hotspot) ของจังหวัดนราธิวาส ประจำปีงบประมาณ ๒๕๕๓

ขอบเขต		จำนวนHotspot			
จังหวัด	อำเภอ	พื้นที่ป่าอนุรักษ์	พื้นที่ป่าสงวนแห่งชาติ	พื้นที่เกษตรกรรม	รวม
นราธิวาส	จะแนะ				๐
		๑		๓	๔
					๐
					๐
รวม	จะแนะ	๑	๐	๓	๔
นราธิวาส	เจาะไอร้อง				๐
					๐
					๐
รวม	เจาะไอร้อง	๐	๐	๐	๐
นราธิวาส	ตากใบ				๐
					๐
					๐
					๐
			๑		๑
					๐
			๓		๓
รวม	ตากใบ	๐	๔	๐	๔
นราธิวาส	บาเจาะ				๐
					๐
		๓		๗	๑๐
				๑	๑
					๐
รวม	บาเจาะ	๕	๐	๘	๑๓
รวม	บาเจาะ	๘	๐	๑๒	๒๐

ขอบเขต		จำนวนHotspot			
จังหวัด	อำเภอ	พื้นที่ป่าอนุรักษ์	พื้นที่ป่าสงวนแห่งชาติ	พื้นที่เกษตรกรรม	รวม
นราธิวาส	เมืองนราธิวาส	๕		๑	๖
				๒	๒
				๑	๑
				๑	๑
					๐
					๐
					๐
รวม	เมืองนราธิวาส	๕	๐	๕	๑๐
นราธิวาส	ยี่งอ				๐
		๓๗		๗	๔๔
					๐
					๐
					๐
		๘		๒	๑๐
รวม	ยี่งอ	๔๕	๐	๙	๕๔
นราธิวาส	ระแงะ				๐
					๐
					๐
					๐
					๐
					๐
					๐
รวม	ระแงะ	๐	๐	๐	๐
นราธิวาส	รือเสาะ				๐
					๐

ขอบเขต		จำนวนHotspot			
จังหวัด	อำเภอ	พื้นที่ป่าอนุรักษ์	พื้นที่ป่าสงวนแห่งชาติ	พื้นที่เกษตรกรรม	รวม
นราธิวาส	รือเสาะ				๐
					๐
					๐
					๐
					๐
					๐
		๑			๑
รวม	รือเสาะ	๑	๐	๐	๑
นราธิวาส	แว้ง				๐
					๐
					๐
					๐
					๐
					๐
					๐
รวม	แว้ง	๐	๐	๐	๐
นราธิวาส	ศรีสาคร				๐
					๐
					๐
					๐
					๐
					๐
					๐
รวม	ศรีสาคร	๐	๐	๐	๐
นราธิวาส	สุคีริน				๐
					๐
				๑	๑

ขอบเขต		จำนวนHotspot			
จังหวัด	อำเภอ	พื้นที่ป่าอนุรักษ์	พื้นที่ป่าสงวนแห่งชาติ	พื้นที่เกษตรกรรม	รวม
นราธิวาส	สุคีริน				๐
					๐
รวม	สุคีริน	๐	๐	๑	๑
นราธิวาส	สุโหงโลก				๐
					๐
					๐
				๔	๔
รวม	สุโหงโลก	๐	๐	๔	๔
นราธิวาส	สุโหงปาดี				๐
					๐
					๐
					๐
					๐
					๐
รวม	สุโหงปาดี	๐	๐	๐	๐
รวมทั้งจังหวัด	นราธิวาส	๖๐	๔	๓๔	๙๘



## สรุปข้อมูลจุดความร้อน (Hotspot) ของจังหวัดปัตตานี ประจำปีงบประมาณ ๒๕๕๓

ขอบเขต		จำนวนHotspot			
จังหวัด	อำเภอ	พื้นที่ป่าอนุรักษ์	พื้นที่ป่าสงวนแห่งชาติ	พื้นที่เกษตรกรรม	รวม
ปัตตานี	กะพ้อ				๐
					๐
					๐
รวม	กะพ้อ	๐	๐	๐	๐
ปัตตานี	โคกโพธิ์				๐
					๐
					๐
					๐
					๐
					๐
					๐
					๐
					๐
					๐
					๐
					๐
รวม	โคกโพธิ์	๐	๐	๐	๐
ปัตตานี	ทุ่งยางแดง				๐
					๐
					๐
					๐
รวม	ทุ่งยางแดง	๐	๐	๐	๐
ปัตตานี	ปะนาเระ				๐
					๐

ขอบเขต		จำนวนHotspot			
จังหวัด	อำเภอ	พื้นที่ป่าอนุรักษ์	พื้นที่ป่าสงวนแห่งชาติ	พื้นที่เกษตรกรรม	รวม
ปัตตานี	ปะนาเระ				๐
				๑	๑
					๐
					๐
					๐
				๑	๑
					๐
		รวม	ปะนาเระ	๐	๐
ปัตตานี	มายอ				๐
					๐
					๐
					๐
					๐
					๐
					๐
					๐
				๒	๒
					๐
					๐
					๐
					๐
รวม	มายอ	๐	๐	๒	๒
ปัตตานี	เมืองปัตตานี				๐
					๐

ขอบเขต		จำนวนHotspot			
จังหวัด	อำเภอ	พื้นที่ป่าอนุรักษ์	พื้นที่ป่าสงวนแห่งชาติ	พื้นที่เกษตรกรรม	รวม
ปัตตานี	เมืองปัตตานี				๐
					๐
					๐
					๐
					๐
					๐
					๐
					๐
					๐
					๐
					๐
รวม	เมืองปัตตานี	๐	๐	๐	๐
ปัตตานี	แม่ลาน				๐
					๐
					๐
รวม	แม่ลาน	๐	๐	๐	๐
ปัตตานี	ไม้แก่น			๑	๑
					๐
			๑	๒	๓
					๐
รวม	ไม้แก่น	๐	๑	๓	๔
ปัตตานี	ยะรัง				๐
				๑	๑
					๐
					๐

ขอบเขต		จำนวนHotspot			
จังหวัด	อำเภอ	พื้นที่ป่าอนุรักษ์	พื้นที่ป่าสงวนแห่งชาติ	พื้นที่เกษตรกรรม	รวม
ปัตตานี	ยะรัง				๐
					๐
					๐
					๐
					๐
					๐
					๐
					๐
รวม	ยะรัง	๐	๐	๑	๑
ปัตตานี	ยะหริ่ง				๐
					๐
					๐
				๑	๑
					๐
					๐
					๐
					๐
					๐
					๐
					๐
					๐
					๐
				๒	๒
			๐		
			๐		
			๐		

ขอบเขต		จำนวนHotspot			
จังหวัด	อำเภอ	พื้นที่ป่าอนุรักษ์	พื้นที่ป่าสงวนแห่งชาติ	พื้นที่เกษตรกรรม	รวม
ปัตตานี	ยะหริ่ง				๐
					๐
รวม	ยะหริ่ง	๐	๐	๓	๓
ปัตตานี	สายบุรี				๐
					๐
					๐
					๐
					๐
					๐
					๐
					๐
					๐
					๐
รวม	สายบุรี	๐	๐	๐	๐
ปัตตานี	หนองจิก				๐
					๐
					๐
					๐
				๑	๑
			๑	๓	๔
				๔	๔
			๒	๕	๗
					๐
					๑

ขอบเขต		จำนวนHotspot			
จังหวัด	อำเภอ	พื้นที่ป่าอนุรักษ์	พื้นที่ป่าสงวนแห่งชาติ	พื้นที่เกษตรกรรม	รวม
ปัตตานี	หนองจิก				๐
					๐
รวม	หนองจิก	๐	๓	๑๙	๒๒
รวมทั้งจังหวัด	ปัตตานี	๐	๔	๓๐	๓๔

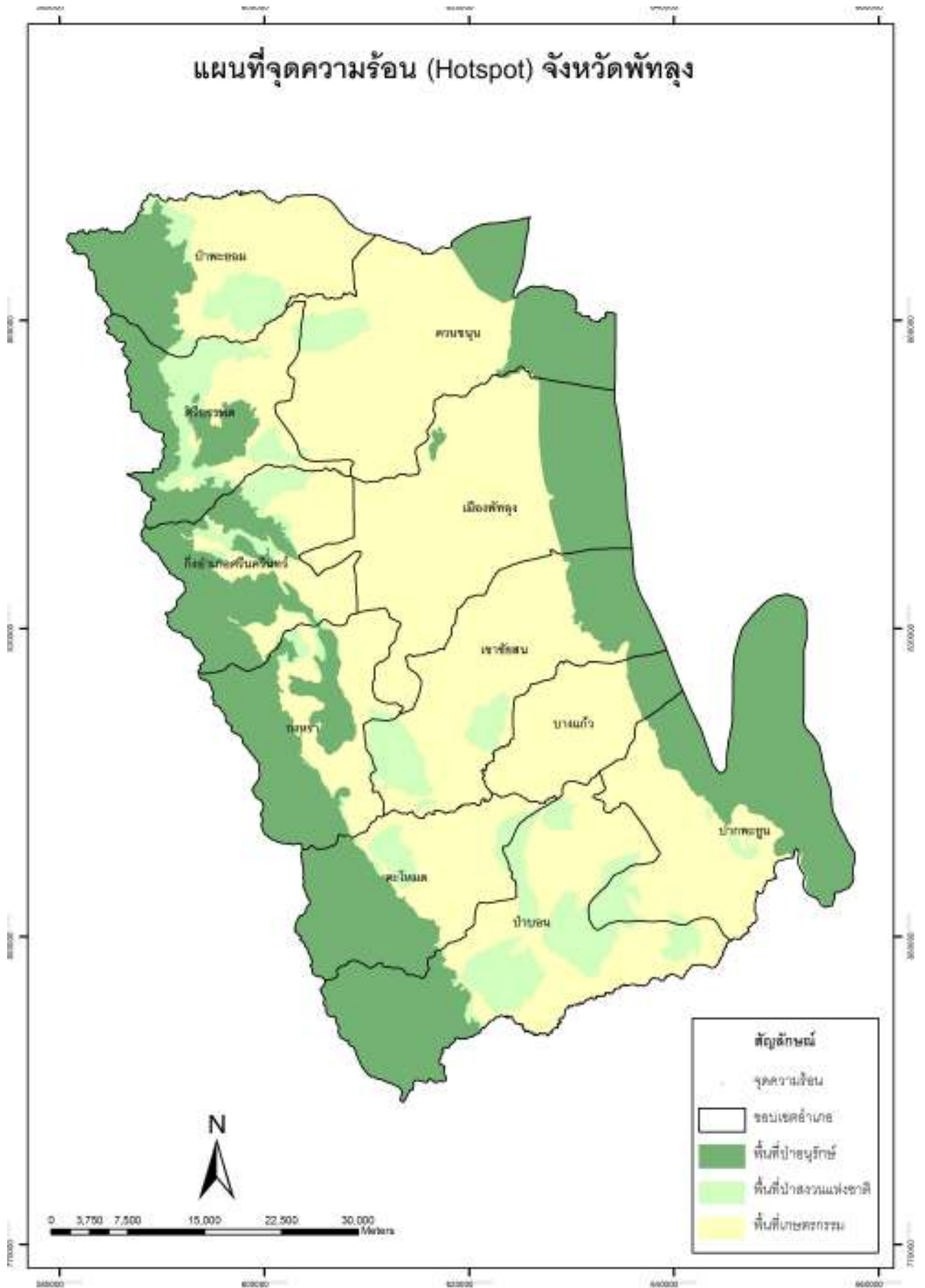


## สรุปข้อมูลจุดความร้อน (Hotspot) ของจังหวัดพังงา ประจำปีงบประมาณ ๒๕๕๓

ขอบเขต		จำนวนHotspot			
จังหวัด	อำเภอ	พื้นที่ป่าอนุรักษ์	พื้นที่ป่าสงวนแห่งชาติ	พื้นที่เกษตรกรรม	รวม
พังงา	กะปง				๐
					๐
					๐
			๒		๒
					๐
รวม	กะปง	๐	๒	๐	๒
พังงา	เกาะยาว				๐
					๐
					๐
รวม	เกาะยาว	๐	๐	๐	๐
พังงา	คุระบุรี	๓			๓
				๑	๑
				๒	๒
					๐
รวม	คุระบุรี	๓	๐	๓	๖
พังงา	ตะกั่วทุ่ง				๐
					๐
					๐
					๐
				๑	๑
					๐
					๐
รวม	ตะกั่วทุ่ง	๐	๐	๑	๑

ขอบเขต		จำนวนHotspot			
จังหวัด	อำเภอ	พื้นที่ป่าอนุรักษ์	พื้นที่ป่าสงวนแห่งชาติ	พื้นที่เกษตรกรรม	รวม
พังงา	ตะกั่วป่า			๓	๓
					๐
					๐
					๐
					๐
					๐
					๐
					๐
รวม	ตะกั่วป่า	๐	๐	๓	๓
พังงา	ทับปุด				๐
					๐
					๐
					๐
		๓			๓
					๐
รวม	ทับปุด	๓	๐	๐	๓
พังงา	ท้ายเหมือง			๑	๑
					๐
					๐
			๒		๒
					๐
					๐
รวม	ท้ายเหมือง	๐	๒	๑	๓
พังงา	เมืองพังงา				๐
				๑	๑

ขอบเขต		จำนวนHotspot			
จังหวัด	อำเภอ	พื้นที่ป่าอนุรักษ์	พื้นที่ป่าสงวนแห่งชาติ	พื้นที่เกษตรกรรม	รวม
พังงา	เมืองพังงา				๐
					๐
					๐
					๐
			๒		๒
					๐
รวม	เมืองพังงา	๐	๒	๑	๓
รวมทั้งจังหวัด	พังงา	๖	๖	๙	๒๑



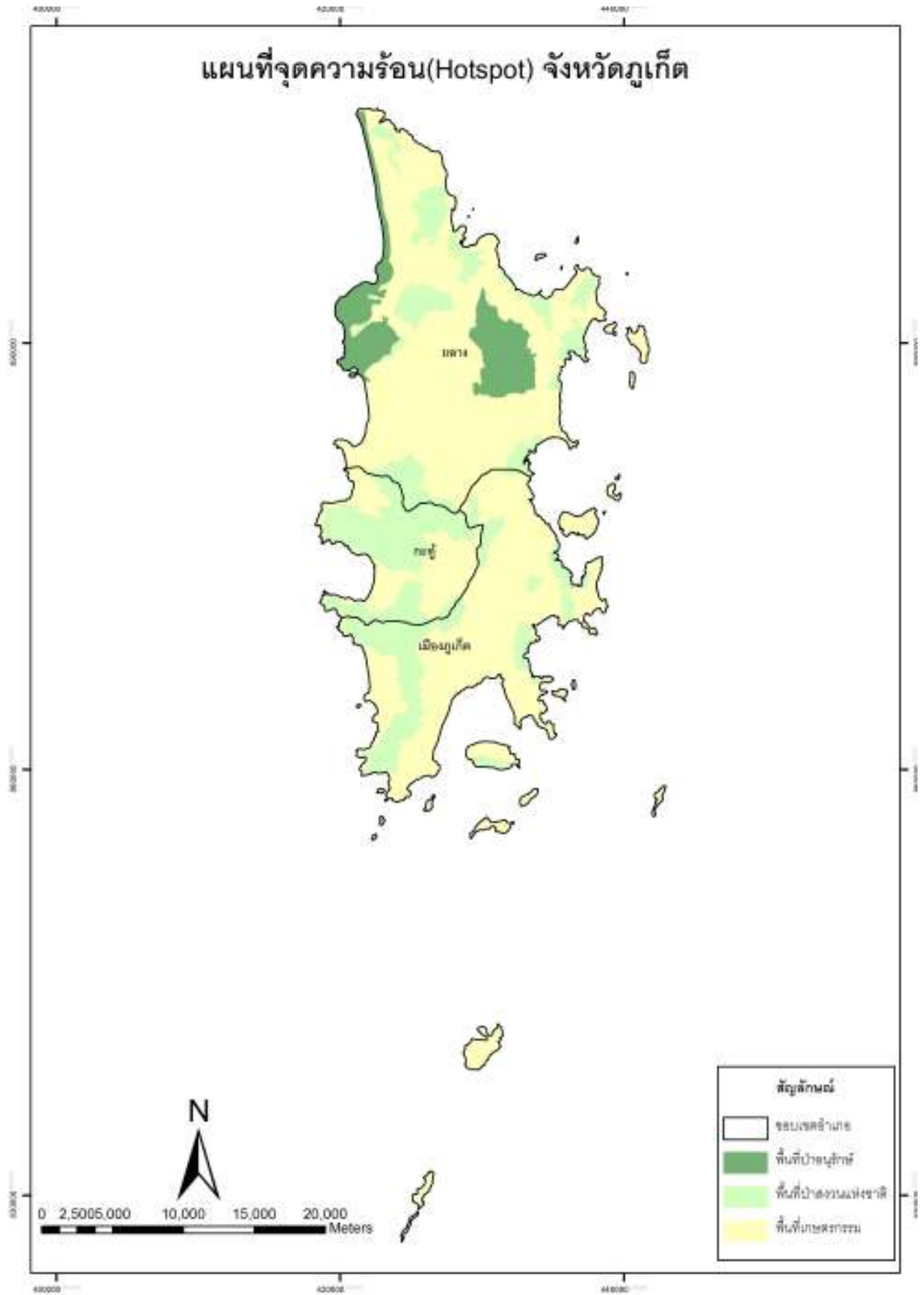
## สรุปข้อมูลจุดความร้อน (Hotspot) ของจังหวัดพัทลุง ประจำปีงบประมาณ ๒๕๕๓

ขอบเขต		จำนวนHotspot			
จังหวัด	อำเภอ	พื้นที่ป่าอนุรักษ์	พื้นที่ป่าสงวนแห่งชาติ	พื้นที่เกษตรกรรม	รวม
พัทลุง	กงหรา				๐
					๐
					๐
					๐
					๐
รวม	กงหรา	๐	๐	๐	๐
พัทลุง	ศรีนครินทร์				๐
					๐
					๐
					๐
รวม	ศรีนครินทร์	๐	๐	๐	๐
พัทลุง	เขาชัยสน				๐
					๐
					๐
					๐
					๐
รวม	เขาชัยสน	๐	๐	๐	๐
พัทลุง	ควนขนุน				๐
					๐
					๐
					๐
		๒			๒
					๐
					๐

ขอบเขต		จำนวนHotspot			
จังหวัด	อำเภอ	พื้นที่ป่าอนุรักษ์	พื้นที่ป่าสงวนแห่งชาติ	พื้นที่เกษตรกรรม	รวม
พัทลุง	ควนขนุน				๐
				๑	๑
					๐
					๐
					๐
รวม	ควนขนุน	๒	๐	๑	๓
พัทลุง	ตะโหมด				๐
					๐
					๐
รวม	ตะโหมด	๐	๐	๐	๐
พัทลุง	บางแก้ว				๐
					๐
					๐
รวม	บางแก้ว	๐	๐	๐	๐
พัทลุง	ปากพะยูน	๕			๕
					๐
					๐
					๐
					๐
					๐
					๐
รวม	ปากพะยูน	๕	๐	๐	๕
พัทลุง	ป่าบอน				๐
					๐
					๐

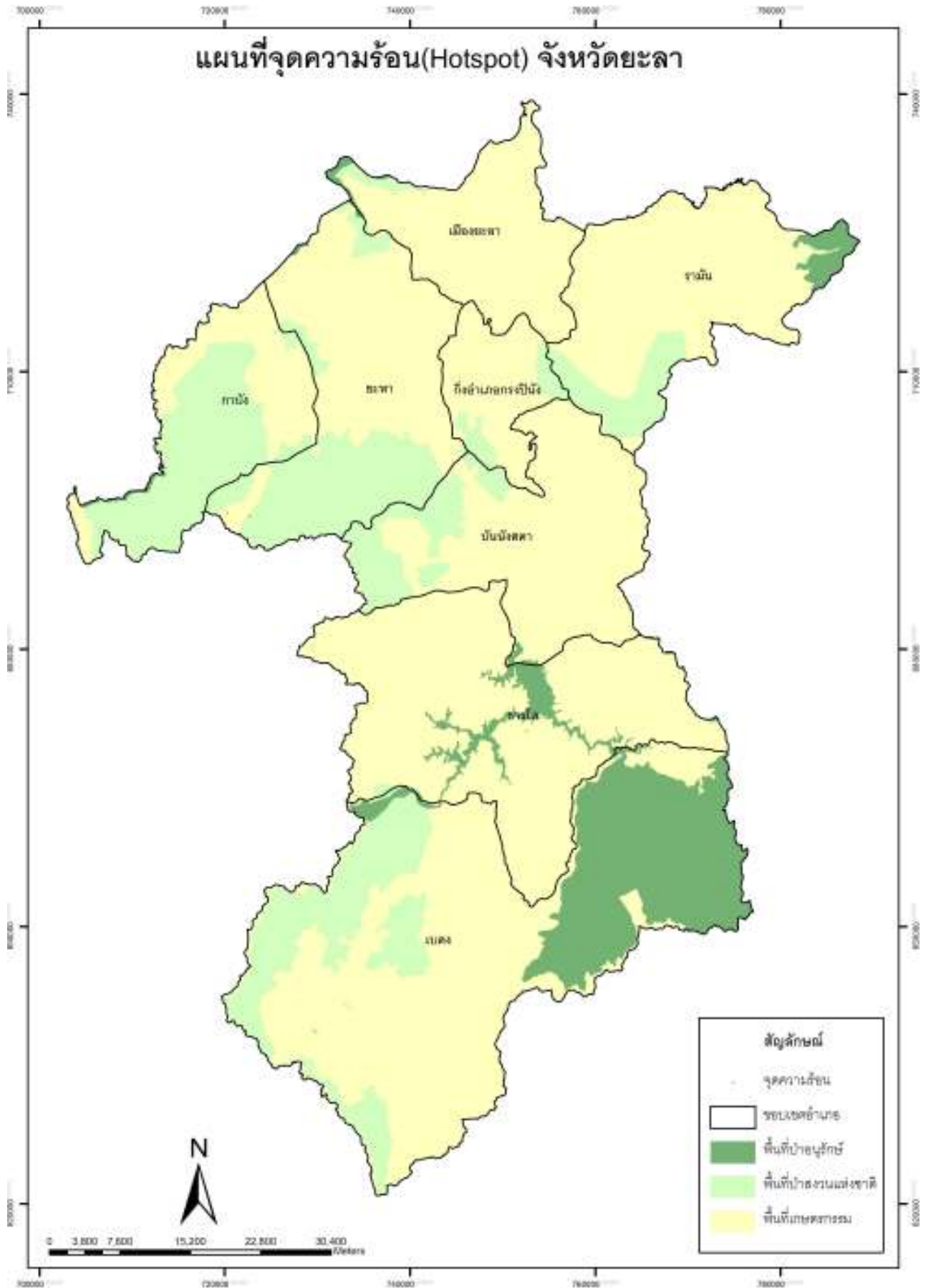
ขอบเขต		จำนวนHotspot			
จังหวัด	อำเภอ	พื้นที่ป่าอนุรักษ์	พื้นที่ป่าสงวนแห่งชาติ	พื้นที่เกษตรกรรม	รวม
พัทลุง	ป่าบอน				๐
					๐
รวม	ป่าบอน	๐	๐	๐	๐
พัทลุง	ป่าพะยอม	๑			๑
					๐
					๐
					๐
รวม	ป่าพะยอม	๑	๐	๐	๑
พัทลุง	เมืองพัทลุง				๐
					๐
					๐
					๐
					๐
					๑
					๑
					๐
					๐
					๐
					๑
					๑
					๐
					๑
รวม	เมืองพัทลุง	๐	๐	๔	๔
พัทลุง	ศรีบรรพต				๐
				๑	๑

ขอบเขต		จำนวนHotspot			
จังหวัด	อำเภอ	พื้นที่ป่าอนุรักษ์	พื้นที่ป่าสงวนแห่งชาติ	พื้นที่เกษตรกรรม	รวม
พัทลุง	ศรีบรรพต				๐
รวม	ศรีบรรพต	๐	๐	๑	๑
รวมทั้งจังหวัด	พัทลุง	๘	๐	๖	๑๔



## สรุปข้อมูลจุดความร้อน (Hotspot) ของจังหวัดภูเก็ต ประจำปีงบประมาณ ๒๕๕๓

ขอบเขต		จำนวนHotspot			
จังหวัด	อำเภอ	พื้นที่ป่าอนุรักษ์	พื้นที่ป่าสงวนแห่งชาติ	พื้นที่เกษตรกรรม	รวม
ภูเก็ต	กะทู้				๐
				๑	๑
				๑	๑
รวม	กะทู้	๐	๐	๒	๒
ภูเก็ต	ถลาง				๐
					๐
					๐
					๐
					๐
					๐
รวม	ถลาง	๐	๐	๐	๐
ภูเก็ต	เมืองภูเก็ต				๐
					๐
					๐
					๐
					๐
					๐
					๐
					๐
รวม	เมืองภูเก็ต	๐	๐	๐	๐
รวมทั้งจังหวัด	ภูเก็ต	๐	๐	๒	๒

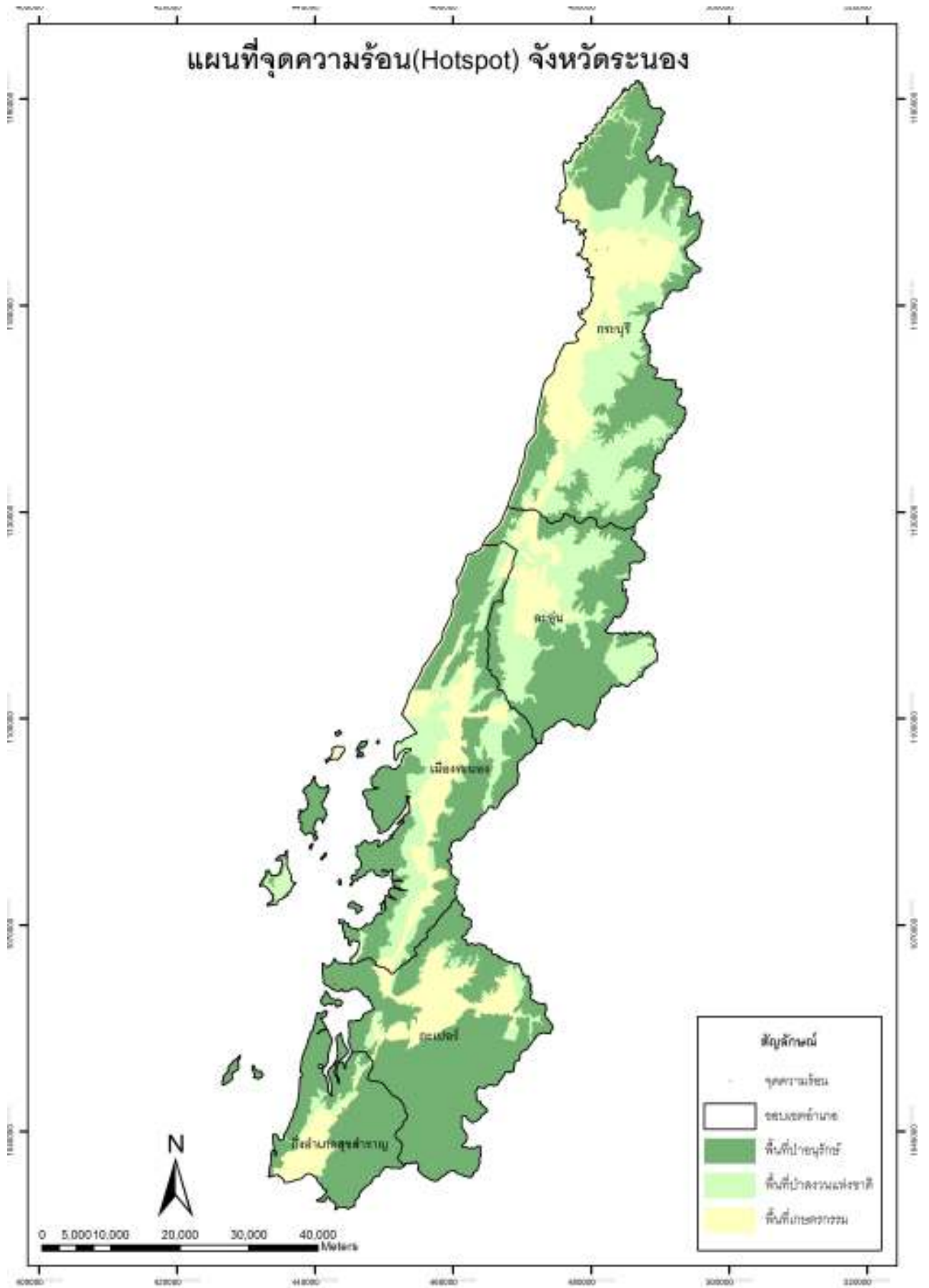


## สรุปข้อมูลจุดความร้อน (Hotspot) ของจังหวัดยะลา ประจำปีงบประมาณ ๒๕๕๓

ขอบเขต		จำนวนHotspot			
จังหวัด	อำเภอ	พื้นที่ป่าอนุรักษ์	พื้นที่ป่าสงวนแห่งชาติ	พื้นที่เกษตรกรรม	รวม
ยะลา	กาบัง				๐
			๕	๑	๖
รวม	กาบัง	๐	๕	๑	๖
ยะลา	กรงปินัง				๐
					๐
					๐
					๐
รวม	กรงปินัง	๐	๐	๐	๐
ยะลา	ธารโต				๐
					๐
					๐
				๒	๒
รวม	ธารโต	๐	๐	๒	๒
ยะลา	บันนังสตา			๒	๒
					๐
					๐
					๐
					๐
					๐
รวม	บันนังสตา	๐	๐	๒	๒
ยะลา	เบตง			๒	๒
					๐
				๙	๙
				๑	๑

ขอบเขต		จำนวนHotspot			
จังหวัด	อำเภอ	พื้นที่ป่าอนุรักษ์	พื้นที่ป่าสงวนแห่งชาติ	พื้นที่เกษตรกรรม	รวม
ยะลา	เบตง			๔	๔
รวม	เบตง	๐	๐	๑๖	๑๖
ยะลา	เมืองยะลา			๑	๑
					๐
					๐
					๐
					๐
					๐
					๐
					๐
					๐
					๐
					๐
					๐
					๐
รวม	เมืองยะลา	๐	๐	๑	๑
ยะลา	ยะหา				๐
					๐
					๐
					๐
				๑	๑
					๐
					๐
รวม	ยะหา	๐	๑	๐	๑

ขอบเขต		จำนวนHotspot			
จังหวัด	อำเภอ	พื้นที่ป่าอนุรักษ์	พื้นที่ป่าสงวนแห่งชาติ	พื้นที่เกษตรกรรม	รวม
ยะลา	รามัน				๐
					๐
					๐
					๐
					๐
					๐
					๐
					๐
					๐
					๐
					๐
					๐
					๐
					๐
					๐
รวม	รามัน	๐	๐	๐	๐
รวมทั้งจังหวัด	ยะลา	๐	๖	๒๒	๒๘



## สรุปข้อมูลจุดความร้อน (Hotspot) ของจังหวัดระนอง ประจำปีงบประมาณ ๒๕๕๓

ขอบเขต		จำนวนHotspot			
จังหวัด	อำเภอ	พื้นที่ป่าอนุรักษ์	พื้นที่ป่าสงวนแห่งชาติ	พื้นที่เกษตรกรรม	รวม
ระนอง	กระบุรี	๓			๓
					๐
					๐
					๐
				๒	๒
					๐
			๑		๑
รวม	กระบุรี	๓	๑	๒	๖
ระนอง	กะเปอร์		๑		๑
					๐
					๐
					๐
		๑		๓	๔
รวม	กะเปอร์	๑	๑	๓	๕
ระนอง	สุขสำราญ				๐
					๐
รวม	สุขสำราญ	๐	๐	๐	๐
ระนอง	เมืองระนอง				๐
					๐
					๐
					๐
					๐
					๐
					๑
			๑		

ขอบเขต		จำนวนHotspot			
จังหวัด	อำเภอ	พื้นที่ป่าอนุรักษ์	พื้นที่ป่าสงวนแห่งชาติ	พื้นที่เกษตรกรรม	รวม
ระนอง	เมืองระนอง				๐
					๐
รวม	เมืองระนอง	๐	๐	๑	๑
ระนอง	ละอุ่น				๐
					๐
					๐
					๐
			๒		๒
					๐
					๐
รวม	ละอุ่น	๐	๒	๐	๒
รวมทั้งจังหวัด	ระนอง	๔	๔	๖	๑๔



## สรุปข้อมูลจุดความร้อน (Hotspot) ของจังหวัดสุราษฎร์ธานี ประจำปีงบประมาณ ๒๕๕๓

ขอบเขต		จำนวนHotspot				
จังหวัด	อำเภอ	พื้นที่ป่าอนุรักษ์	พื้นที่ป่าสงวนแห่งชาติ	พื้นที่เกษตรกรรม	รวม	
สุราษฎร์ธานี	กาญจนดิษฐ์				๐	
					๐	
					๐	
					๐	
					๐	
					๑	
					๑	
					๑	
					๐	
					๐	
				๑		๑
						๐
					๒	๒
รวม	กาญจนดิษฐ์	๐	๑	๕	๖	
สุราษฎร์ธานี	วิภาวดี				๐	
					๐	
รวม	วิภาวดี	๐	๐	๐	๐	
สุราษฎร์ธานี	เกาะพะงัน				๐	
					๐	
					๐	
รวม	เกาะพะงัน	๐	๐	๐	๐	
สุราษฎร์ธานี	เกาะสมุย				๐	
					๐	
					๐	

ขอบเขต		จำนวนHotspot			
จังหวัด	อำเภอ	พื้นที่ป่าอนุรักษ์	พื้นที่ป่าสงวนแห่งชาติ	พื้นที่เกษตรกรรม	รวม
สุราษฎร์ธานี	เกาะสมุย				๐
					๐
					๐
				๒	๒
					๐
รวม	เกาะสมุย	๐	๐	๒	๒
สุราษฎร์ธานี	คีรีรัฐนิคม			๑	๑
				๒	๒
					๐
					๐
					๐
					๐
					๐
					๐
รวม	คีรีรัฐนิคม	๐	๐	๓	๓
สุราษฎร์ธานี	เคียนซา				๐
				๒	๒
			๑		๑
			๓	๑	๔
				๑	๑
รวม	เคียนซา	๐	๔	๔	๘
สุราษฎร์ธานี	ชัยบุรี			๒	๒
					๐
					๐
			๑		๑
รวม	ชัยบุรี	๐	๑	๒	๓

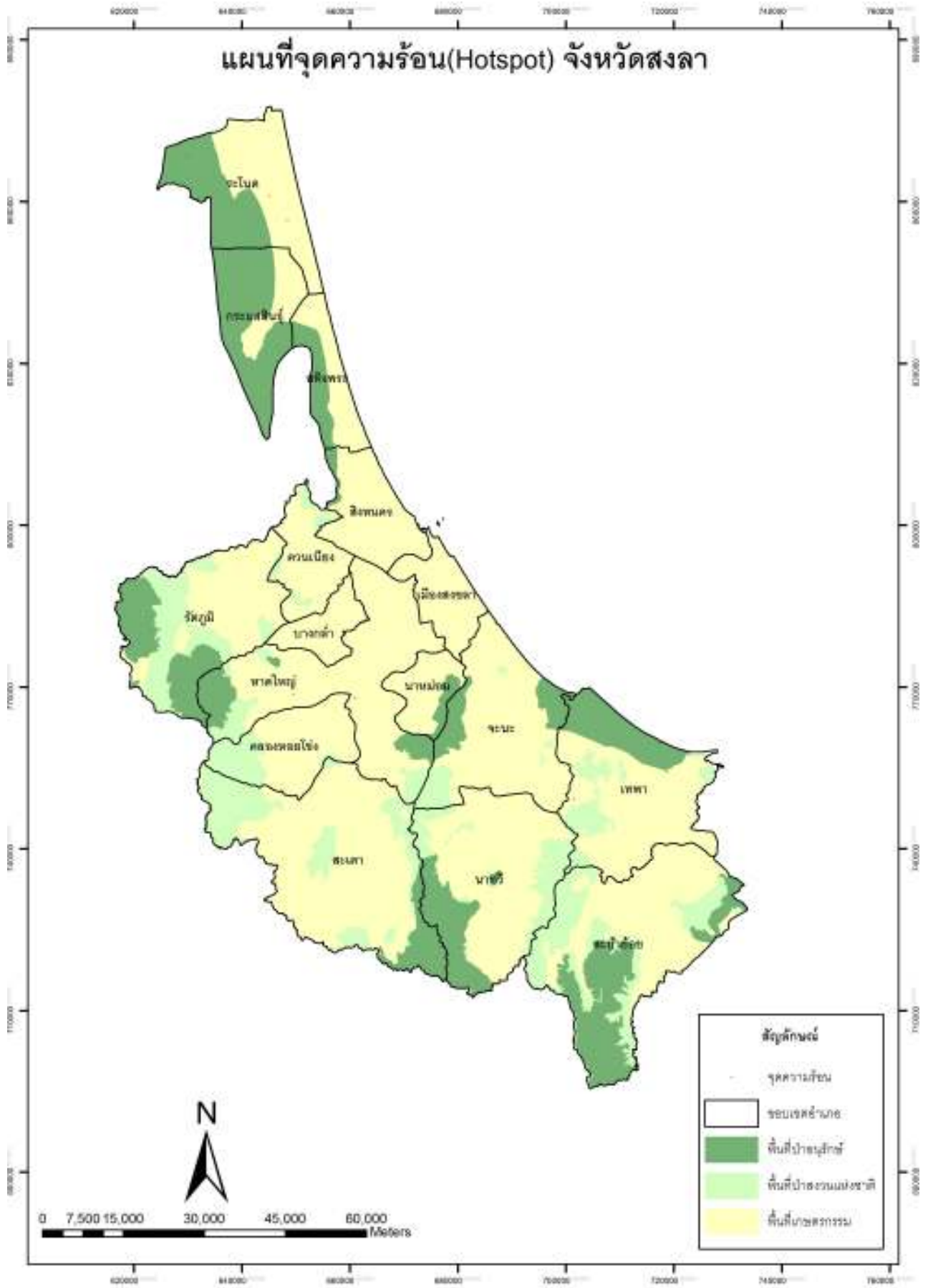
ขอบเขต		จำนวนHotspot			
จังหวัด	อำเภอ	พื้นที่ป่าอนุรักษ์	พื้นที่ป่าสงวนแห่งชาติ	พื้นที่เกษตรกรรม	รวม
สุราษฎร์ธานี	ไชยา				๐
					๐
					๐
			๑		๑
					๐
			๑	๑	๒
					๐
					๐
					๐
รวม	ไชยา	๐	๒	๑	๓
สุราษฎร์ธานี	ดอนสัก				๐
					๐
				๑	๑
					๐
รวม	ดอนสัก	๐	๐	๑	๑
สุราษฎร์ธานี	ท่าฉาง				๐
			๑		๑
					๐
					๐
				๓	๓
				๖	๖
รวม	ท่าฉาง	๐	๑	๙	๑๐
สุราษฎร์ธานี	ท่าชนะ				๐
			๑		๑
					๐

ขอบเขต		จำนวนHotspot			
จังหวัด	อำเภอ	พื้นที่ป่าอนุรักษ์	พื้นที่ป่าสงวนแห่งชาติ	พื้นที่เกษตรกรรม	รวม
สุราษฎร์ธานี	ท่าชนะ				๐
			๑		๑
					๐
					๐
				๑	๑
					๐
รวม	ท่าชนะ	๐	๑	๑	๒
สุราษฎร์ธานี	บ้านตาขุน			๑	๑
				๑	๑
					๐
					๐
รวม	บ้านตาขุน	๐	๐	๒	๒
สุราษฎร์ธานี	บ้านนาเดิม			๒	๒
					๐
					๐
			๑		๑
รวม	บ้านนาเดิม	๐	๑	๒	๓
สุราษฎร์ธานี	บ้านนาสาร				๐
				๑	๑
					๐
				๑	๑
					๐
					๐
					๐
					๐

ขอบเขต		จำนวนHotspot			
จังหวัด	อำเภอ	พื้นที่ป่าอนุรักษ์	พื้นที่ป่าสงวนแห่งชาติ	พื้นที่เกษตรกรรม	รวม
สุราษฎร์ธานี	บ้านนาสาร				๐
					๐
					๐
รวม	บ้านนาสาร	๐	๐	๒	๒
สุราษฎร์ธานี	พนม				๐
		๒			๒
					๐
					๐
		๑	๑	๑	๓
					๐
รวม	พนม	๓	๑	๑	๕
สุราษฎร์ธานี	พระแสง			๑	๑
				๑	๑
				๑	๑
					๐
				๓	๓
					๐
			๑		๑
รวม	พระแสง	๐	๑	๖	๗
สุราษฎร์ธานี	พุนพิน			๑	๑
				๑	๑
					๐
				๑	๑
			๔	๑	๕
					๐

ขอบเขต		จำนวนHotspot			
จังหวัด	อำเภอ	พื้นที่ป่าอนุรักษ์	พื้นที่ป่าสงวนแห่งชาติ	พื้นที่เกษตรกรรม	รวม
สุราษฎร์ธานี	พุนพิน				๐
					๐
				๑	๑
					๐
				๑	๑
				๑	๑
				๓	๓
				๑	๑
					๐
					๐
รวม	พุนพิน	๐	๔	๑๑	๑๕
สุราษฎร์ธานี	เมืองสุราษฎร์ธานี			๑	๑
					๐
					๐
					๐
					๐
					๐
					๐
					๐
					๐
					๐
รวม	เมืองสุราษฎร์ธานี	๐	๐	๑	๑
สุราษฎร์ธานี	เวียงสระ			๔	๔
				๑	๑

ขอบเขต		จำนวนHotspot			
จังหวัด	อำเภอ	พื้นที่ป่าอนุรักษ์	พื้นที่ป่าสงวนแห่งชาติ	พื้นที่เกษตรกรรม	รวม
สุราษฎร์ธานี	เวียงสระ			๔	๔
					๐
					๐
รวม	เวียงสระ	๐	๐	๔	๔
รวมทั้งจังหวัด	สุราษฎร์ธานี	๓	๑๗	๖๒	๘๒



## สรุปข้อมูลจุดความร้อน (Hotspot) ของจังหวัดสงขลา ประจำปีงบประมาณ ๒๕๕๓

ขอบเขต		จำนวนHotspot			
จังหวัด	อำเภอ	พื้นที่ป่าอนุรักษ์	พื้นที่ป่าสงวนแห่งชาติ	พื้นที่เกษตรกรรม	รวม
สงขลา	กระแสสินธุ์				๐
					๐
					๐
					๐
รวม	กระแสสินธุ์	๐	๐	๐	๐
สงขลา	คลองหอยโข่ง				๐
				๑	๑
					๐
					๐
รวม	คลองหอยโข่ง	๐	๐	๑	๑
สงขลา	ควนเนียง		๒		๒
					๐
					๐
					๐
รวม	ควนเนียง	๐	๒	๐	๒
สงขลา	จะนะ				๐
					๐
					๐
					๐
				๒	๒
				๒	๒
					๐
					๐
				๑	๑

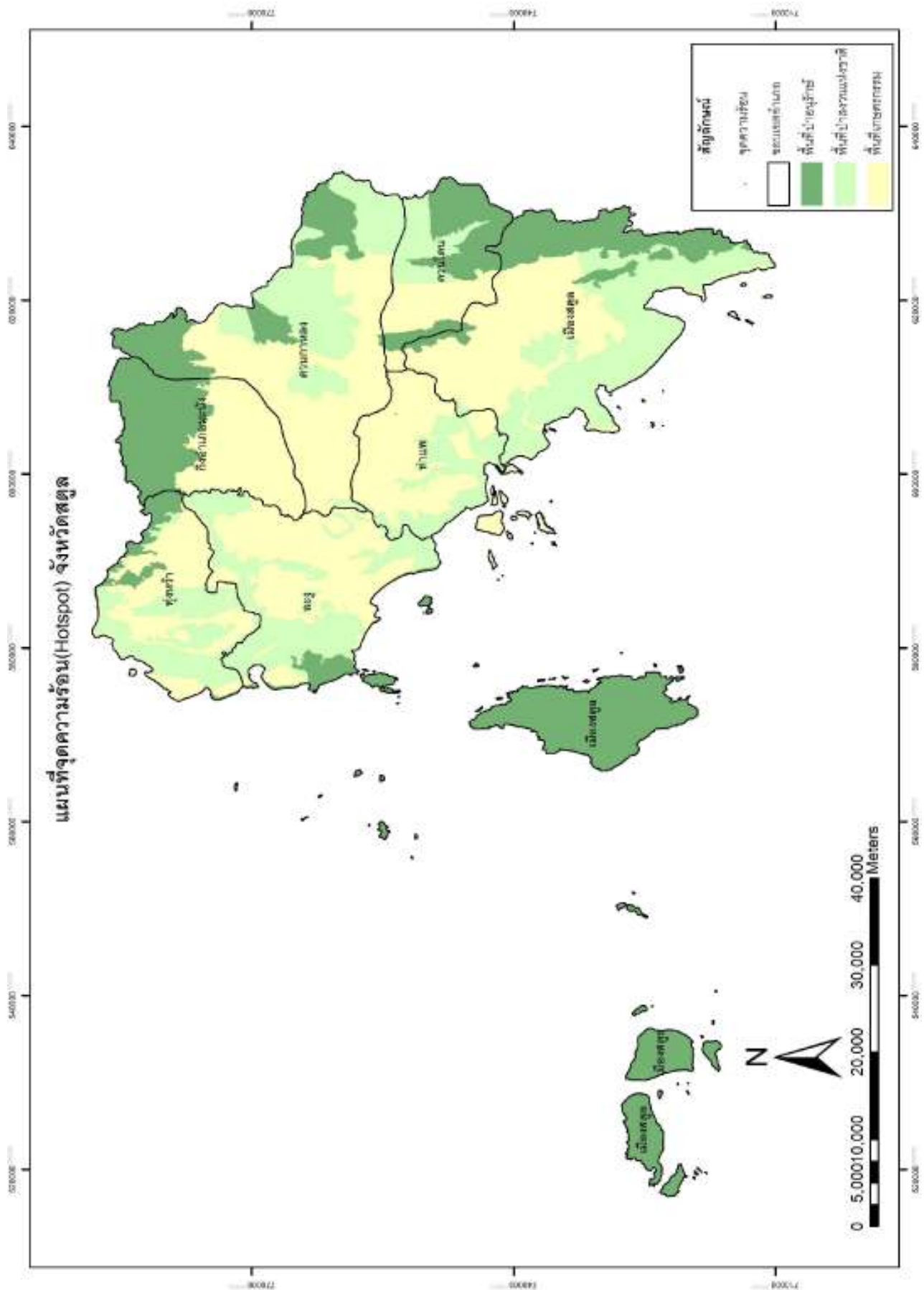
ขอบเขต		จำนวนHotspot			
จังหวัด	อำเภอ	พื้นที่ป่าอนุรักษ์	พื้นที่ป่าสงวนแห่งชาติ	พื้นที่เกษตรกรรม	รวม
สงขลา	จะนะ				๐
				๑	๑
					๐
		๑			๑
				๑	๑
รวม	จะนะ	๑	๐	๗	๘
สงขลา	เทพา	๒			๒
				๑	๑
		๑			๑
					๐
					๐
				๑	๑
		๑			๑
รวม	เทพา	๔	๐	๒	๖
สงขลา	นาทวี				๐
					๐
					๐
					๐
					๐
					๐
					๐
					๐
					๐
					๐
รวม	นาทวี	๐	๐	๐	๐

ขอบเขต		จำนวนHotspot			
จังหวัด	อำเภอ	พื้นที่ป่าอนุรักษ์	พื้นที่ป่าสงวนแห่งชาติ	พื้นที่เกษตรกรรม	รวม
สงขลา	นาหม่อม				๐
					๐
					๐
					๐
รวม	นาหม่อม	๐	๐	๐	๐
สงขลา	บางกล่ำ				๐
					๐
					๐
					๐
รวม	บางกล่ำ	๐	๐	๐	๐
สงขลา	เมืองสงขลา				๐
					๐
					๐
					๐
					๐
					๐
รวม	เมืองสงขลา	๐	๐	๐	๐
สงขลา	ระโนด			๑	๑
					๐
				๑	๑
					๐
					๐
					๐
				๑	๑
					๐

ขอบเขต		จำนวนHotspot			
จังหวัด	อำเภอ	พื้นที่ป่าอนุรักษ์	พื้นที่ป่าสงวนแห่งชาติ	พื้นที่เกษตรกรรม	รวม
สงขลา	ระโนด			๑	๑
					๐
					๐
					๐
รวม	ระโนด	๐	๐	๔	๔
สงขลา	รัตภูมิ				๐
				๒	๒
					๐
					๐
					๐
รวม	รัตภูมิ	๐	๐	๒	๒
สงขลา	สทิงพระ				๐
					๐
					๐
					๐
					๐
					๐
					๐
					๐
					๐
					๐
					๐
รวม	สทิงพระ	๐	๐	๐	๐
สงขลา	สะเดา				๐
					๐

ขอบเขต		จำนวนHotspot				
จังหวัด	อำเภอ	พื้นที่ป่าอนุรักษ์	พื้นที่ป่าสงวนแห่งชาติ	พื้นที่เกษตรกรรม	รวม	
สงขลา	สะเดา				๐	
					๐	
					๐	
					๐	
					๑	๑
					๑	๑
					๓	๓
รวม	สะเดา	๐	๐	๕	๕	
สงขลา	สะบ้าย้อย				๐	
				๒	๒	
					๐	
		๑			๑	
					๐	
					๐	
					๐	
					๐	
					๐	
รวม	สะบ้าย้อย	๑	๒	๐	๓	
สงขลา	สิงหนคร				๐	
				๑	๑	
					๐	
					๐	
				๓	๓	
					๐	
					๐	

ขอบเขต		จำนวนHotspot				
จังหวัด	อำเภอ	พื้นที่ป่าอนุรักษ์	พื้นที่ป่าสงวนแห่งชาติ	พื้นที่เกษตรกรรม	รวม	
สงขลา	สิงหนคร				๐	
					๐	
					๐	
					๐	
รวม	สิงหนคร	๐	๐	๔	๔	
สงขลา	หาดใหญ่				๐	
					๐	
					๐	
					๐	
					๐	
					๐	
					๐	
					๒	๒
					๓	๓
						๐
					๗	๗
						๐
						๐
				๐		
รวม	หาดใหญ่	๐	๐	๑๒	๑๒	
รวมทั้งจังหวัด	สงขลา	๖	๔	๓๗	๔๗	



## สรุปข้อมูลจุดความร้อน (Hotspot) ของจังหวัดสตูล ประจำปีงบประมาณ ๒๕๕๓

ขอบเขต		จำนวนHotspot			
จังหวัด	อำเภอ	พื้นที่ป่าอนุรักษ์	พื้นที่ป่าสงวนแห่งชาติ	พื้นที่เกษตรกรรม	รวม
สตูล	มะนัง				๐
		๒			๒
รวม	มะนัง	๒	๐	๐	๒
สตูล	ควนกาหลง				๐
			๑		๑
					๐
รวม	ควนกาหลง	๐	๑	๐	๑
สตูล	ควนโดน				๐
					๐
					๐
					๐
รวม	ควนโดน	๐	๐	๐	๐
สตูล	ท่าแพ			๑	๑
					๐
					๐
					๐
รวม	ท่าแพ	๐	๐	๑	๑
สตูล	ทุ่งหว้า				๐
					๐
		๒			๒
					๐
					๐
รวม	ทุ่งหว้า	๒	๐	๐	๒

ขอบเขต		จำนวนHotspot			
จังหวัด	อำเภอ	พื้นที่ป่าอนุรักษ์	พื้นที่ป่าสงวนแห่งชาติ	พื้นที่เกษตรกรรม	รวม
สตูล	เมืองสตูล				๐
					๐
					๐
					๐
					๐
					๐
					๐
					๐
					๐
					๐
					๐
					๐
รวม	เมืองสตูล	๐	๐	๐	๐
สตูล	ละงู				๐
					๐
					๐
					๐
					๐
					๐
รวม	ละงู	๐	๐	๐	๐
รวมทั้งจังหวัด	สตูล	๔	๑	๑	๖