

สรุปผลการตรวจหาไฟด้วยดาวเทียม  
Terra และ Aqua ปีงบประมาณ ๒๕๕๓  
ภาคตะวันออกเฉียงเหนือ

จัดทำโดย

นางสาวชลธิดา เขียวขุนทด  
นางสาวมณีรัตน์ แจ่มประจักษ์  
นางสาววรรรณ เดชธงไชย  
นางสาวฉัตรแก้ว บุญญาเสนีย์กุล

ฝ่ายวิชาการ

ส่วนควบคุมไฟฟ้า

สำนักป้องกัน ปรามปราม และควบคุมไฟฟ้า

พ.ศ. ๒๕๕๓

## คำนำ

กรมอุทยานแห่งชาติ สัตว์ป่า และพันธุ์พืช โดยส่วนควบคุมไฟป่า ได้เริ่มนำข้อมูล Hotspots มาใช้ในงานควบคุมไฟป่าอย่างจริงจังในปีงบประมาณ พ.ศ. ๒๕๕๐ โดยความร่วมมือของภาควิชา ภูมิศาสตร์ มหาวิทยาลัย Maryland (FIRMS, Fire Information for Resource Management System) ซึ่งส่งข้อมูล Hotspots รายวันที่ได้จากการตรวจวัดด้วย MODIS บนดาวเทียม Terra และ Aqua ซึ่งมีประสิทธิภาพสูงกว่า AVHRR บนดาวเทียม ของ NOAA โดยที่ดาวเทียม Terra จะโคจรผ่าน ประเทศไทยในช่วงเช้า และดาวเทียม Aqua จะโคจรผ่านประเทศไทยในช่วงบ่าย และสามารถรับ ข้อมูล Hotspots แจ้งเตือนผ่านทางจดหมายอิเล็กทรอนิกส์ (E-mail) ในรอบ ๔๘ ชั่วโมงที่ผ่านมา แต่ ข้อมูลดังกล่าวไม่ได้อธิบายรายละเอียดต่างๆ ในเรื่อง Hotspots อย่างเพียงพอ ดังนั้นเมื่อกรมอุทยาน แห่งชาติ สัตว์ป่า และพันธุ์พืช รับข้อมูล Hotspots มาแล้ว ก็จะประมวลผลข้อมูล โดยใช้ข้อมูลล่าสุด ที่ดาวเทียมผ่านประเทศไทย มาวิเคราะห์ว่า Hotspots ดังกล่าวอยู่ในพื้นที่ป่าอนุรักษ์จำนวนกี่จุด และ อยู่นอกพื้นที่ป่าอนุรักษ์จำนวนกี่จุด และหากอยู่ในพื้นที่ป่าอนุรักษ์ อยู่ในพื้นที่ป่าอนุรักษ์ใด ตำบล อำเภอ จังหวัด และ พิกัดใด โดยทราบวันที่ เวลาที่แน่นอนของข้อมูลดังกล่าว และเป็นข้อมูล ของการผ่านของดาวเทียมในรอบ ๑ วัน เพียงรอบเดียว ไม่ใช่ข้อมูลสะสม จากนั้นทำการจัดส่งข้อมูล ให้สำนักบริหารพื้นที่ป่าอนุรักษ์และสาขาทุกแห่ง ใช้เป็นข้อมูลในการวางแผนงานประเมินสถานการณ์ ในภาพรวม ใช้ประกอบกับข้อมูลการตรวจหาไฟภาคพื้นดิน ใช้ตรวจสอบกับข้อมูลการดับไฟในพื้นที่ จริง และแยกแยะจุดที่เป็น False Alarm เพื่อใช้เป็นข้อมูลในการปรับปรุงระบบการตรวจวัด Hotspots ให้มีความถูกต้องแม่นยำมากยิ่งขึ้น ในอนาคต

ในปีงบประมาณ ๒๕๕๓ ส่วนควบคุมไฟป่า โดยฝ่ายวิชาการ ได้รวบรวมข้อมูล Hotspots ตั้งแต่วันที่ ๑ ตุลาคม ๒๕๕๓ – ๓๐ กันยายน ๒๕๕๓ ในพื้นที่แต่ละจังหวัดของทางภาคตะวันออกเฉียงเหนือ เพื่อเป็นข้อมูลให้หน่วยงานที่เกี่ยวข้องทราบและหวังเป็นอย่างยิ่งว่า ข้อมูลดังกล่าวนี้จะเป็นข้อมูลที่เป็นประโยชน์ต่อการดำเนินการควบคุมไฟป่าในปีต่อไป

คณะผู้จัดทำ  
ตุลาคม ๒๕๕๓

## สารบัญ

ผลการตรวจหาไฟฟ้าด้วยดาวเทียมภาคตะวันออกเฉียงเหนือ .....	๑
จังหวัดกาฬสินธุ์ .....	๒
จังหวัดขอนแก่น .....	๑๐
จังหวัดชัยภูมิ.....	๒๑
จังหวัดนครพนม .....	๒๘
จังหวัดนครราชสีมา.....	๓๔
จังหวัดบุรีรัมย์.....	๔๘
จังหวัดมหาสารคาม.....	๕๘
จังหวัดมุกดาหาร.....	๖๕
จังหวัดยโสธร .....	๖๙
จังหวัดร้อยเอ็ด .....	๗๔
จังหวัดเลย.....	๘๔
จังหวัดศรีสะเกษ .....	๙๐
จังหวัดสกลนคร.....	๑๐๑
จังหวัดสุรินทร์.....	๑๐๘
จังหวัดหนองคาย.....	๑๑๖
จังหวัดหนองบัวลำภู.....	๑๒๓
จังหวัดอำนาจเจริญ.....	๑๒๗
จังหวัดอุดรธานี .....	๑๓๑
จังหวัดอุบลราชธานี .....	๑๔๐

สรุปข้อมูลจุดความร้อน (Hotspot) ของภาคตะวันออกเฉียงเหนือ ประจำปีงบประมาณ ๒๕๕๓

จังหวัด	ในพื้นที่อนุรักษ์	ในพื้นที่ป่าสงวน	ในพื้นที่เกษตร	รวม
<b>ภาคตะวันออกเฉียงเหนือ</b>	<b>๘๘๙</b>	<b>๒,๖๒๘</b>	<b>๔,๓๐๓</b>	<b>๗,๘๒๐</b>
กาฬสินธุ์	๙	๕๗	๒๕๐	๓๑๖
ขอนแก่น	๒๖	๖๘	๒๕๗	๓๕๑
ชัยภูมิ	๑๗๐	๑๐๘	๓๒๓	๖๐๑
นครพนม	๙	๒๘	๑๗๘	๒๑๕
นครราชสีมา	๒๔	๑๖๓	๔๐๗	๕๙๔
บุรีรัมย์	๑๘	๕๙	๒๗๖	๓๕๓
มหาสารคาม	๐	๓	๑๙๕	๑๙๘
มุกดาหาร	๑๓	๑๘	๖๓	๙๔
ยโสธร	๓	๓๖	๑๔๓	๑๘๒
ร้อยเอ็ด	๐	๑๕	๓๘๖	๔๐๑
เลย	๓๒๕	๑,๒๒๒	๑๘๗	๑,๗๓๔
ศรีสะเกษ	๒๖	๑๗	๑๓๑	๑๗๔
สกลนคร	๓๗	๙๖	๒๒๓	๓๕๖
สุรินทร์	๑๐	๑๐๕	๔๔๒	๕๕๗
หนองคาย	๕๕	๑๐๖	๑๙๐	๓๕๑
หนองบัวลำภู	๖	๑๕๖	๘๑	๒๔๓
อำนาจเจริญ	๔	๕๕	๙๘	๑๕๗
อุดรธานี	๑๐๘	๑๗๔	๒๓๗	๕๑๙
อุบลราชธานี	๔๖	๑๔๒	๒๓๖	๔๒๔



## สรุปข้อมูลจุดความร้อน (Hotspot) ของจังหวัดกาฬสินธุ์ ประจำปีงบประมาณ ๒๕๕๓

ขอบเขต		จำนวนHotspot			
จังหวัด	อำเภอ	พื้นที่ป่าอนุรักษ์	พื้นที่ป่าสงวนแห่งชาติ	พื้นที่เกษตรกรรม	รวม
กาฬสินธุ์	กมลาไสย			๑๑	๑๑
					๐
				๘	๘
				๓	๓
				๗	๗
					๐
				๗	๗
				๓	๓
รวม	กมลาไสย	๐	๐	๓๙	๓๙
กาฬสินธุ์	ฆ้องชัย			๔	๔
				๔	๔
				๕	๕
				๗	๗
				๖	๖
รวม	ฆ้องชัย	๐	๐	๒๖	๒๖
กาฬสินธุ์	ดอนจาน		๑		๑
				๓	๓
					๐
				๒	๒
			๕	๑	๖
รวม	ดอนจาน	๐	๖	๖	๑๒

ขอบเขต		จำนวนHotspot			
จังหวัด	อำเภอ	พื้นที่ป่าอนุรักษ์	พื้นที่ป่าสงวนแห่งชาติ	พื้นที่เกษตรกรรม	รวม
กาฬสินธุ์	นาคู		๒	๔	๖
					๐
			๑	๑	๒
				๒	๒
			๑		๑
รวม	นาคู	๐	๔	๗	๑๑
กาฬสินธุ์	สามชัย			๖	๖
			๕	๓	๘
				๓	๓
			๑	๖	๗
รวม	สามชัย	๐	๖	๑๘	๒๔
กาฬสินธุ์	กุฉินารายณ์			๑	๑
				๑	๑
				๘	๘
				๒	๒
					๐
			๓	๔	๗
				๑	๑
				๑	๑
				๒	๒
					๐
			๒	๔	๖
					๐
รวม	กุฉินารายณ์	๐	๕	๒๔	๒๙

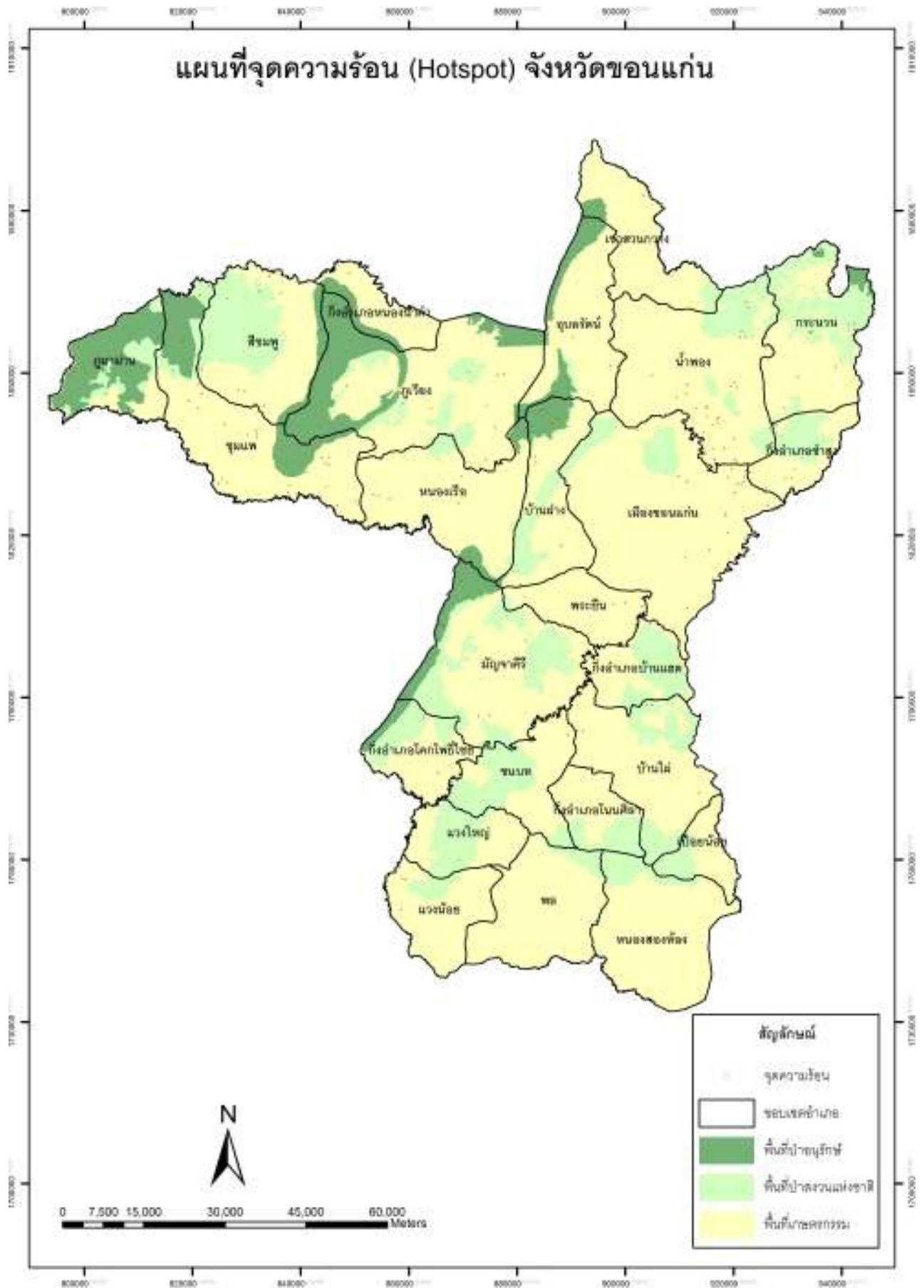
ขอบเขต		จำนวนHotspot			
จังหวัด	อำเภอ	พื้นที่ป่าอนุรักษ์	พื้นที่ป่าสงวนแห่งชาติ	พื้นที่เกษตรกรรม	รวม
กาฬสินธุ์	เขาวง		๑		๑
					๐
			๑		๑
					๐
					๐
			๓		๓
รวม	เขาวง	๐	๕	๐	๕
กาฬสินธุ์	คำม่วง				๐
				๓	๓
		๒	๔	๗	๑๓
				๗	๗
				๑	๑
				๔	๔
รวม	คำม่วง	๒	๔	๒๒	๒๘
กาฬสินธุ์	ท่าคันโท	๔	๑		๕
			๑	๑	๒
					๐
			๑		๑
			๒		๒
			๑		๑
รวม	ท่าคันโท	๔	๖	๑	๑๑
กาฬสินธุ์	นามน		๑		๑
				๑	๑
				๑	๑

ขอบเขต		จำนวนHotspot			
จังหวัด	อำเภอ	พื้นที่ป่าอนุรักษ์	พื้นที่ป่าสงวนแห่งชาติ	พื้นที่เกษตรกรรม	รวม
กาฬสินธุ์	นามน				๐
					๐
รวม	นามน	๐	๑	๒	๓
กาฬสินธุ์	เมืองกาฬสินธุ์		๑	๒	๓
				๓	๓
					๐
					๒
					๒
					๑
					๑
					๐
					๐
				๑	๑
					๑
					๒
					๔
					๑
					๐
					๑
					๑
รวม	เมืองกาฬสินธุ์	๐	๒	๒๒	๒๔
กาฬสินธุ์	ยางตลาด			๕	๕
				๑	๑
				๒	๒
		๑		๒	๓
				๑	๑

ขอบเขต		จำนวนHotspot			
จังหวัด	อำเภอ	พื้นที่ป่าอนุรักษ์	พื้นที่ป่าสงวนแห่งชาติ	พื้นที่เกษตรกรรม	รวม
กาฬสินธุ์	ยางตลาด			๕	๕
			๕		๕
				๑	๑
				๒	๒
				๒	๒
				๒	๒
				๒	๒
				๑๒	๑๒
				๕	๕
				๓	๓
รวม	ยางตลาด	๑	๕	๔๕	๕๑
กาฬสินธุ์	ร่องคำ				๐
					๐
				๑	๑
รวม	ร่องคำ	๐	๐	๑	๑
กาฬสินธุ์	สมเด็จ			๒	๒
					๐
				๒	๒
					๐
				๒	๒
					๐
				๓	๓
					๐
รวม	สมเด็จ	๐	๐	๙	๙

ขอบเขต		จำนวนHotspot			
จังหวัด	อำเภอ	พื้นที่ป่าอนุรักษ์	พื้นที่ป่าสงวนแห่งชาติ	พื้นที่เกษตรกรรม	รวม
กาฬสินธุ์	สหัสขันธ์		๓		๓
					๐
					๐
					๐
				๒	๒
					๐
				๒	๒
					๐
รวม	สหัสขันธ์	๐	๓	๔	๗
กาฬสินธุ์	หนองกุงศรี		๑		๑
			๑		๑
					๐
				๒	๒
				๒	๒
		๑		๓	๔
				๒	๒
					๐
					๐
รวม	หนองกุงศรี	๑	๒	๕	๑๒
กาฬสินธุ์	ห้วยผึ้ง	๑	๒	๑	๔
				๒	๒
			๑	๑	๒
					๐
รวม	ห้วยผึ้ง	๑	๓	๔	๘

ขอบเขต		จำนวนHotspot			
จังหวัด	อำเภอ	พื้นที่ป่าอนุรักษ์	พื้นที่ป่าสงวนแห่งชาติ	พื้นที่เกษตรกรรม	รวม
กาฬสินธุ์	ห้วยเม็ก		๓	๑	๔
			๑	๑	๒
					๐
					๐
				๓	๓
					๐
			๑	๑	๒
				๕	๕
					๐
รวม	ห้วยเม็ก	๐	๕	๑๑	๑๖
รวมทั้งจังหวัด	กาฬสินธุ์	๙	๕๗	๒๕๐	๓๑๖



## สรุปข้อมูลจุดความร้อน (Hotspot) ของจังหวัดขอนแก่น ประจำปีงบประมาณ ๒๕๕๓

ขอบเขต		จำนวนHotspot			
จังหวัด	อำเภอ	พื้นที่ป่าอนุรักษ์	พื้นที่ป่าสงวนแห่งชาติ	พื้นที่เกษตรกรรม	รวม
ขอนแก่น	กระนวน		๒		๒
				๑	๑
			๒	๑	๓
					๐
			๓	๓	๖
				๑	๑
				๔	๔
					๐
			๒		๒
รวม	กระนวน	๐	๙	๑๐	๑๙
ขอนแก่น	โคกโพธิ์ไชย		๑		๑
					๐
			๓		๓
				๒	๒
รวม	โคกโพธิ์ไชย	๐	๔	๒	๖
ขอนแก่น	ซำสูง		๓	๑	๔
					๐
				๓	๓
				๒	๒
				๑	๑
รวม	ซำสูง	๐	๓	๗	๑๐
ขอนแก่น	โนนศิลา				๐
					๐
					๐

ขอบเขต		จำนวนHotspot			
จังหวัด	อำเภอ	พื้นที่ป่าอนุรักษ์	พื้นที่ป่าสงวนแห่งชาติ	พื้นที่เกษตรกรรม	รวม
ขอนแก่น	โนนศิลา				๐
					๐
รวม	โนนศิลา	๐	๐	๐	๐
ขอนแก่น	บ้านแฮด				๐
			๑		๑
					๐
				๑	๑
รวม	บ้านแฮด	๐	๑	๑	๒
ขอนแก่น	หนองนาคำ			๒	๒
				๒	๒
				๒	๒
รวม	หนองนาคำ	๐	๐	๖	๖
ขอนแก่น	เขาสวนกวาง				๐
					๐
					๐
					๐
				๑	๑
รวม	เขาสวนกวาง	๐	๐	๑	๑
ขอนแก่น	ชนบท				๐
				๑	๑
					๐
					๐
					๐
					๐

ขอบเขต		จำนวนHotspot			
จังหวัด	อำเภอ	พื้นที่ป่าอนุรักษ์	พื้นที่ป่าสงวนแห่งชาติ	พื้นที่เกษตรกรรม	รวม
ขอนแก่น	ชนบท				๐
					๐
รวม	ชนบท	๐	๐	๑	๑
ขอนแก่น	ชุมแพ			๖	๖
				๗	๗
				๔	๔
				๗	๗
		๔	๕		๙
					๐
				๒	๒
				๖	๖
				๗	๗
				๗	๗
		๑		๒	๓
				๒	๒
รวม	ชุมแพ	๕	๕	๕๐	๖๐
ขอนแก่น	น้ำพอง			๒	๒
				๕	๕
				๗	๗
					๐
			๒	๑	๓
			๑	๓	๔
			๑	๖	๗
			๑	๑	๒
				๒	๒
					๐

ขอบเขต		จำนวนHotspot				
จังหวัด	อำเภอ	พื้นที่ป่าอนุรักษ์	พื้นที่ป่าสงวนแห่งชาติ	พื้นที่เกษตรกรรม	รวม	
ขอนแก่น	น้ำพอง			๒	๒	
				๕	๕	
รวม	น้ำพอง	๐	๕	๓๔	๓๙	
ขอนแก่น	บ้านไผ่				๐	
			๒		๒	
					๐	
				๑	๑	
					๐	
					๐	
					๒	๒
					๒	๒
						๐
						๐
รวม	บ้านไผ่	๐	๒	๕	๗	
ขอนแก่น	บ้านฝาง	๒			๒	
					๐	
				๑	๑	
				๑	๑	
				๒	๒	
		๒		๑	๓	
			๒		๒	
รวม	บ้านฝาง	๔	๒	๕	๑๑	
ขอนแก่น	เปือยน้อย				๐	
				๑	๑	

ขอบเขต		จำนวนHotspot				
จังหวัด	อำเภอ	พื้นที่ป่าอนุรักษ์	พื้นที่ป่าสงวนแห่งชาติ	พื้นที่เกษตรกรรม	รวม	
ขอนแก่น	เปือยน้อย				๐	
					๐	
รวม	เปือยน้อย	๐	๐	๑	๑	
ขอนแก่น	พระยืน			๒	๒	
				๑	๑	
					๐	
				๗	๗	
				๕	๕	
รวม	พระยืน	๐	๐	๑๕	๑๕	
ขอนแก่น	พล				๐	
					๐	
					๐	
					๐	
					๐	
					๐	
					๔	๔
						๐
						๐
						๐
						๐
					๑	๑
				๐		
รวม	พล	๐	๐	๕	๕	
ขอนแก่น	ภูผาม่าน		๑		๑	
				๑	๑	
				๔	๔	

ขอบเขต		จำนวนHotspot				
จังหวัด	อำเภอ	พื้นที่ป่าอนุรักษ์	พื้นที่ป่าสงวนแห่งชาติ	พื้นที่เกษตรกรรม	รวม	
ขอนแก่น	ภูผาม่าน	๕	๑	๑	๗	
					๐	
รวม	ภูผาม่าน	๕	๒	๖	๑๓	
ขอนแก่น	ภูเวียง		๑	๑	๒	
					๐	
					๐	
					๐	
					๑	๑
			๑	๓	๔	
					๑	๑
					๑	๑
					๐	
		๕	๑		๖	
		๑	๑	๑	๓	
					๔	๔
			๔	๒	๖	
					๐	
		๖	๘	๑๔	๒๘	
					๐	
					๑	๑
			๑	๓	๔	
					๑	๑
					๑	๑
					๐	
		๕	๑		๖	
		๑	๑		๓	

ขอบเขต		จำนวนHotspot			
จังหวัด	อำเภอ	พื้นที่ป่าอนุรักษ์	พื้นที่ป่าสงวนแห่งชาติ	พื้นที่เกษตรกรรม	รวม
ขอนแก่น	ภูเวียง			๔	๔
			๔	๒	๖
					๐
รวม	ภูเวียง	๖	๘	๑๔	๒๘
ขอนแก่น	มัญจาคีรี			๒	๒
		๔	๑		๕
				๑	๑
			๑	๒	๓
		๑	๒		๓
			๑	๒	๓
					๐
				๑	๑
รวม	มัญจาคีรี	๕	๕	๘	๑๘
ขอนแก่น	เมืองขอนแก่น			๓	๓
				๑	๑
				๔	๔
					๐
					๐
				๑	๑
					๐
			๑	๓	๔
					๐
					๐
					๐

ขอบเขต		จำนวนHotspot			
จังหวัด	อำเภอ	พื้นที่ป่าอนุรักษ์	พื้นที่ป่าสงวนแห่งชาติ	พื้นที่เกษตรกรรม	รวม
ขอนแก่น	เมืองขอนแก่น			๑	๑
				๒	๒
					๐
				๒	๒
				๒	๒
				๑	๑
				๘	๘
รวม	เมืองขอนแก่น	๐	๑	๒๘	๒๙
ขอนแก่น	แวงน้อย				๐
					๐
				๒	๒
					๐
				๓	๓
					๐
รวม	แวงน้อย	๐	๐	๕	๕
ขอนแก่น	แวงใหญ่		๒		๒
					๐
					๐
					๐
			๑		๑
รวม	แวงใหญ่	๐	๓	๐	๓
ขอนแก่น	สีชมพู			๒	๒
			๕		๕
				๔	๔
			๕	๒	๗

ขอบเขต		จำนวนHotspot			
จังหวัด	อำเภอ	พื้นที่ป่าอนุรักษ์	พื้นที่ป่าสงวนแห่งชาติ	พื้นที่เกษตรกรรม	รวม
ขอนแก่น	สีชมพู				๐
				๔	๔
					๐
		๑	๒		๓
			๑	๓	๔
				๑	๑
รวม	สีชมพู	๑	๑๓	๑๖	๓๐
ขอนแก่น	หนองเรือ			๑๐	๑๐
					๐
			๑	๒	๓
					๐
					๐
			๑	๒	๓
				๑	๑
				๒	๒
			๑		๑
					๓
รวม	หนองเรือ	๐	๓	๒๐	๒๓
ขอนแก่น	หนองเรือ			๑๐	๑๐
					๐
			๑	๒	๓
					๐
					๐
			๑	๒	๓

ขอบเขต		จำนวนHotspot			
จังหวัด	อำเภอ	พื้นที่ป่าอนุรักษ์	พื้นที่ป่าสงวนแห่งชาติ	พื้นที่เกษตรกรรม	รวม
ขอนแก่น	หนองเรือ			๑	๑
				๒	๒
			๑		๑
				๓	๓
รวม	หนองเรือ	๐	๓	๒๐	๒๓
ขอนแก่น	หนองสองห้อง				๐
				๓	๓
					๐
				๑	๑
				๒	๒
				๒	๒
					๐
					๐
					๑
					๐
					๐
					๐
รวม	หนองสองห้อง	๐	๐	๙	๙
ขอนแก่น	อุบลรัตน์		๒	๑	๓
				๑	๑
				๑	๑
					๐
				๕	๕
					๐
รวม	อุบลรัตน์	๐	๒	๘	๑๐
รวมทั้งจังหวัด	ขอนแก่น	๒๖	๖๘	๒๕๗	๓๕๑



## สรุปข้อมูลจุดความร้อน (Hotspot) ของจังหวัดชัยภูมิ ประจำปีงบประมาณ ๒๕๕๓

ขอบเขต		จำนวนHotspot			
จังหวัด	อำเภอ	พื้นที่ป่าอนุรักษ์	พื้นที่ป่าสงวนแห่งชาติ	พื้นที่เกษตรกรรม	รวม
ชัยภูมิ	ซับใหญ่				๐
					๐
			๑		๑
รวม	ซับใหญ่	๐	๑	๐	๑
ชัยภูมิ	เกษตรสมบูรณ์			๒	๒
		๔	๑๓		๑๗
		๑		๑	๒
		๗		๕	๑๒
				๑๐	๑๐
		๑		๑	๒
				๓	๓
		๒			๒
			๒	๕	๗
				๔	๔
				๑	๑
			๑๐	๕	๑๕
รวม	เกษตรสมบูรณ์	๑๕	๒๕	๓๗	๗๗
ชัยภูมิ	แก้งคร้อ		๑		๑
				๙	๙
					๐
			๒		๒
				๕	๕
				๒	๒

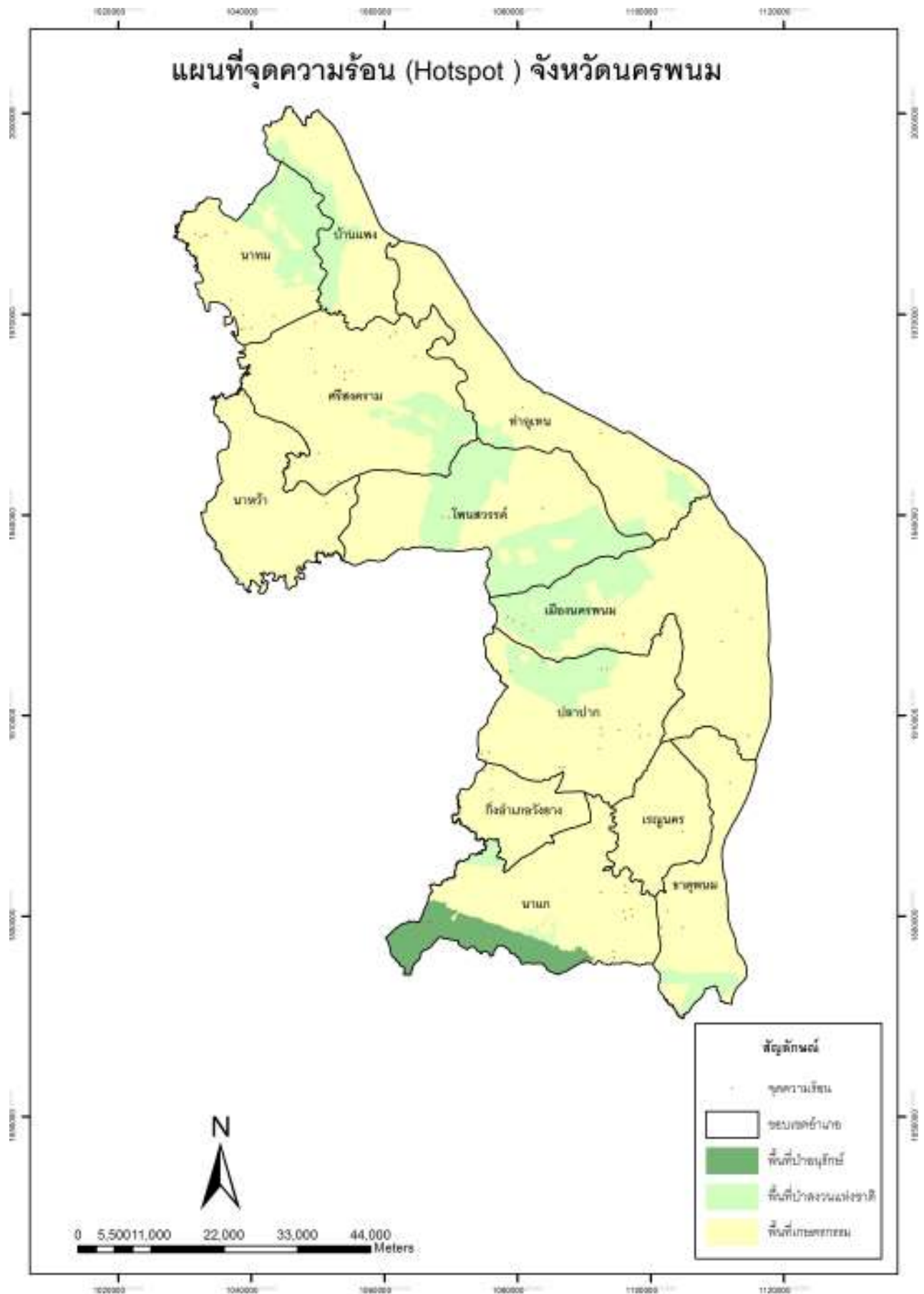
ขอบเขต		จำนวนHotspot			
จังหวัด	อำเภอ	พื้นที่ป่าอนุรักษ์	พื้นที่ป่าสงวนแห่งชาติ	พื้นที่เกษตรกรรม	รวม
ชัยภูมิ	แก้งคร้อ				๐
		๑		๑	๒
				๔	๔
				๓	๓
รวม	แก้งคร้อ	๑	๓	๒๔	๒๘
ชัยภูมิ	คอนสวรรค์				๐
					๐
					๐
				๒	๒
					๐
					๐
				๑	๑
				๑	๑
				๑	๑
รวม	คอนสวรรค์	๐	๐	๕	๕
ชัยภูมิ	คอนสาร				๐
				๒	๒
				๕	๕
			๑	๑	๒
		๑๖	๓		๑๙
		๔๗	๗	๔	๕๘
				๔	๔
				๖	๖
รวม	คอนสาร	๖๓	๑๑	๒๒	๙๖

ขอบเขต		จำนวนHotspot			
จังหวัด	อำเภอ	พื้นที่ป่าอนุรักษ์	พื้นที่ป่าสงวนแห่งชาติ	พื้นที่เกษตรกรรม	รวม
ชัยภูมิ	จัตุรัส				๐
				๑	๑
				๓	๓
					๐
				๒	๒
					๐
				๑	๑
					๐
				๑	๑
รวม	จัตุรัส	๐	๐	๘	๘
ชัยภูมิ	เทพสถิต	๑	๗		๘
		๑	๙		๑๐
		๒	๙		๑๑
			๓	๑	๔
			๔		๔
รวม	เทพสถิต	๔	๓๒	๑	๓๗
ชัยภูมิ	เนินสง่า			๑	๑
				๑	๑
			๑	๑	๒
				๑	๑
รวม	เนินสง่า	๐	๑	๔	๕
ชัยภูมิ	บ้านเขว้า		๑	๑	๒
				๖	๖
					๐
					๐

ขอบเขต		จำนวนHotspot			
จังหวัด	อำเภอ	พื้นที่ป่าอนุรักษ์	พื้นที่ป่าสงวนแห่งชาติ	พื้นที่เกษตรกรรม	รวม
ชัยภูมิ	บ้านเขว้า	๒		๘	๑๐
					๐
รวม	บ้านเขว้า	๒	๑	๑๕	๑๘
ชัยภูมิ	บ้านแท่น			๑	๑
				๑	๑
				๓	๓
				๔	๔
				๒	๒
รวม	บ้านแท่น	๐	๐	๑๑	๑๑
ชัยภูมิ	บำเหน็จณรงค์			๑	๑
			๓	๕	๘
				๓	๓
			๑		๑
				๒	๒
				๓	๓
				๔	๔
รวม	บำเหน็จณรงค์	๐	๔	๑๘	๒๒
ชัยภูมิ	ภักดีชุมพล	๓		๑	๔
		๑		๓	๔
		๑		๓	๔
		๖		๙	๑๕
รวม	ภักดีชุมพล	๑๑	๐	๑๖	๒๗
ชัยภูมิ	ภูเขียว			๑๒	๑๒
				๘	๘
				๗	๗

ขอบเขต		จำนวนHotspot			
จังหวัด	อำเภอ	พื้นที่ป่าอนุรักษ์	พื้นที่ป่าสงวนแห่งชาติ	พื้นที่เกษตรกรรม	รวม
ชัยภูมิ	ภูเขียว		๕	๓	๘
				๓	๓
				๓	๓
				๓	๓
				๑	๑
				๔	๔
			๔	๒	๖
				๒	๒
รวม	ภูเขียว	๐	๙	๔๘	๕๗
ชัยภูมิ	เมืองชัยภูมิ			๙	๙
					๐
					๐
		๔	๑		๕
		๘	๒	๑	๑๑
		๓			๓
				๒	๒
					๐
				๒	๒
					๐
				๖	๖
			๑	๒	๓
				๒	๒
				๘	๘
					๐
		๗	๗		

ขอบเขต		จำนวนHotspot			
จังหวัด	อำเภอ	พื้นที่ป่าอนุรักษ์	พื้นที่ป่าสงวนแห่งชาติ	พื้นที่เกษตรกรรม	รวม
ชัยภูมิ	เมืองชัยภูมิ	๘	๒	๘	๑๘
				๔	๔
รวม	เมืองชัยภูมิ	๒๓	๖	๕๑	๘๐
ชัยภูมิ	หนองบัวแดง			๖	๖
				๙	๙
				๖	๖
				๑๒	๑๒
		๑๑		๑๐	๒๑
				๘	๘
		๙		๔	๑๓
		๒		๗	๙
รวม	หนองบัวแดง	๒๒	๐	๖๒	๘๔
ชัยภูมิ	หนองบัวระเหว		๔		๔
		๑๕	๘		๒๓
			๒		๒
					๐
		๑๔	๑	๑	๑๖
รวม	หนองบัวระเหว	๒๙	๑๕	๑	๔๕
รวมทั้งจังหวัด	ชัยภูมิ	๑๗๐	๑๐๘	๓๒๓	๖๐๑



## สรุปข้อมูลจุดความร้อน (Hotspot) ของจังหวัดนครพนม ประจำปีงบประมาณ ๒๕๕๓

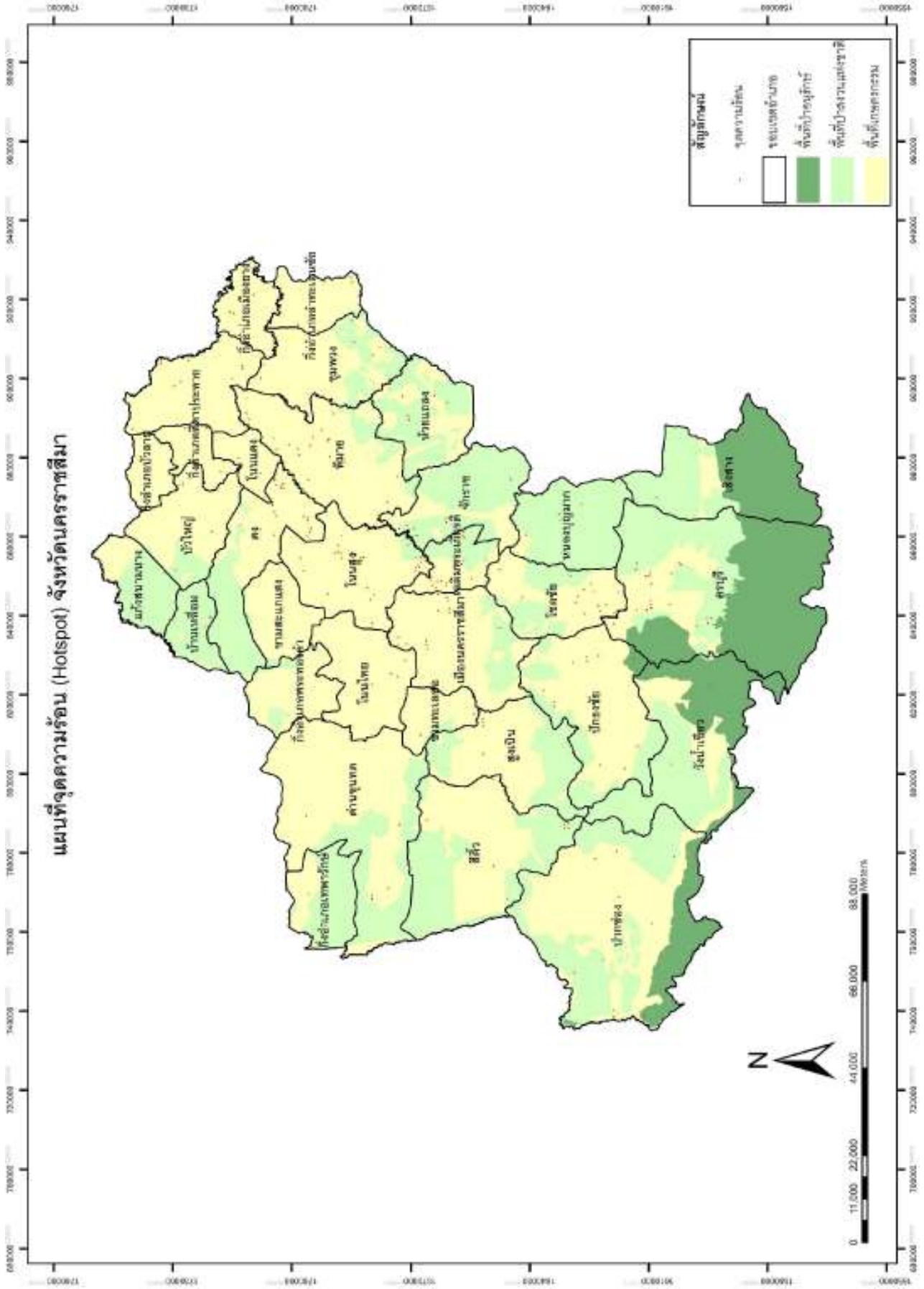
ขอบเขต		จำนวนHotspot			
จังหวัด	อำเภอ	พื้นที่ป่าอนุรักษ์	พื้นที่ป่าสงวนแห่งชาติ	พื้นที่เกษตรกรรม	รวม
นครพนม	วังยาง				๐
					๐
				๔	๔
					๐
รวม	วังยาง	๐	๐	๔	๔
นครพนม	ท่าอุเทน			๑	๑
				๓	๓
				๑	๑
				๕	๕
					๐
				๑	๑
					๐
					๐
					๒
รวม	ท่าอุเทน	๐	๐	๑๓	๑๓
นครพนม	ธาตุพนม				๐
				๓	๓
					๐
				๓	๓
				๑	๑
				๔	๔
					๐
				๑	๑

ขอบเขต		จำนวนHotspot			
จังหวัด	อำเภอ	พื้นที่ป่าอนุรักษ์	พื้นที่ป่าสงวนแห่งชาติ	พื้นที่เกษตรกรรม	รวม
นครพนม	ธาตุพนม			๑	๑
					๐
					๐
					๐
รวม	ธาตุพนม	๐	๐	๑๓	๑๓
นครพนม	นาแก	๒			๒
		๑			๑
		๒		๑	๓
					๐
				๑	๑
					๐
					๐
		๒		๒	๔
				๘	๘
				๓	๓
		๒	๑		๓
					๐
รวม	นาแก	๙	๑	๑๕	๒๕
นครพนม	นาทม			๑๒	๑๒
				๖	๖
			๑	๒	๓
รวม	นาทม	๐	๑	๒๐	๒๑
นครพนม	นาหว้า			๒	๒
					๐

ขอบเขต		จำนวนHotspot			
จังหวัด	อำเภอ	พื้นที่ป่าอนุรักษ์	พื้นที่ป่าสงวนแห่งชาติ	พื้นที่เกษตรกรรม	รวม
นครพนม	นาหว้า			๑	๑
				๒	๒
				๒	๒
				๔	๔
รวม	นาหว้า	๐	๐	๑๑	๑๑
นครพนม	บ้านแพง				๐
					๐
				๑	๑
			๑		๑
			๑	๓	๔
			๑	๔	๕
รวม	บ้านแพง	๐	๓	๘	๑๑
นครพนม	ปลาปาก		๑	๔	๕
				๑	๑
				๓	๓
				๑	๑
			๒	๔	๖
			๔		๔
				๒	๒
				๒	๒
รวม	ปลาปาก	๐	๗	๑๗	๒๔
นครพนม	โพนสวรรค์		๑	๓	๔
					๐
			๗		๗
			๑	๑	๒

ขอบเขต		จำนวนHotspot				
จังหวัด	อำเภอ	พื้นที่ป่าอนุรักษ์	พื้นที่ป่าสงวนแห่งชาติ	พื้นที่เกษตรกรรม	รวม	
นครพนม	โพนสวรรค์		๑	๑	๒	
					๐	
				๒	๒	
รวม	โพนสวรรค์	๐	๑๐	๗	๑๗	
นครพนม	เมืองนครพนม		๑	๖	๗	
				๑	๑	
				๑	๑	
				๒	๒	
				๓	๓	
					๐	
					๐	
					๐	
					๓	๓
					๒	๒
					๑	๑
				๓	๕	๘
					๒	๒
						๐
						๐
รวม	เมืองนครพนม	๐	๔	๒๖	๓๐	
นครพนม	เรณูนคร				๐	
					๐	
				๑	๑	
				๑	๑	

ขอบเขต		จำนวนHotspot			
จังหวัด	อำเภอ	พื้นที่ป่าอนุรักษ์	พื้นที่ป่าสงวนแห่งชาติ	พื้นที่เกษตรกรรม	รวม
นครพนม	เรณูนคร			๒	๒
					๐
				๒	๒
					๐
รวม	เรณูนคร	๐	๐	๖	๖
นครพนม	ศรีสงคราม			๙	๙
				๒	๒
			๒		๒
				๖	๖
				๑	๑
				๔	๔
				๑	๑
				๑๒	๑๒
				๓	๓
รวม	ศรีสงคราม	๐	๒	๓๘	๔๐
รวมทั้งจังหวัด	นครพนม	๙	๒๘	๑๗๘	๒๑๕



## สรุปข้อมูลจุดความร้อน (Hotspot) ของจังหวัดนครราชสีมา ประจำปีงบประมาณ ๒๕๕๓

ขอบเขต		จำนวนHotspot			
จังหวัด	อำเภอ	พื้นที่ป่าอนุรักษ์	พื้นที่ป่าสงวนแห่งชาติ	พื้นที่เกษตรกรรม	รวม
นครราชสีมา	เทพารักษ์		๑	๑	๒
					๐
			๑	๒	๓
					๐
รวม	เทพารักษ์	๐	๒	๓	๕
นครราชสีมา	บัวลาย				๐
					๐
					๐
					๐
รวม	บัวลาย	๐	๐	๐	๐
นครราชสีมา	พระทองคำ		๑		๑
				๑	๑
					๐
					๐
					๐
รวม	พระทองคำ	๐	๑	๑	๒
นครราชสีมา	เมืองยาง			๑	๑
				๓	๓
				๔	๔
				๓	๓
รวม	เมืองยาง	๐	๐	๑๑	๑๑
นครราชสีมา	ลำทะเมนชัย			๒	๒
				๔	๔

ขอบเขต		จำนวนHotspot			
จังหวัด	อำเภอ	พื้นที่ป่าอนุรักษ์	พื้นที่ป่าสงวนแห่งชาติ	พื้นที่เกษตรกรรม	รวม
นครราชสีมา	ลำทะเมนชัย				๐
				๒	๒
รวม	ลำทะเมนชัย	๐	๐	๘	๘
นครราชสีมา	สีดา			๑	๑
				๔	๔
				๓	๓
					๐
					๒
รวม	สีดา	๐	๐	๑๐	๑๐
นครราชสีมา	แก้งสนามนาง			๑	๑
				๓	๓
			๑		๑
					๐
			๑		๑
รวม	แก้งสนามนาง	๐	๒	๔	๖
นครราชสีมา	ขามทะเลสอ				๐
					๐
				๑	๑
					๐
					๑
รวม	ขามทะเลสอ	๐	๐	๒	๒
นครราชสีมา	ขามสะแกแสง				๐
					๐
				๑	๑
					๐

ขอบเขต		จำนวนHotspot			
จังหวัด	อำเภอ	พื้นที่ป่าอนุรักษ์	พื้นที่ป่าสงวนแห่งชาติ	พื้นที่เกษตรกรรม	รวม
นครราชสีมา	ขามสะแกแสง				๐
				๑	๑
					๐
รวม	ขามสะแกแสง	๐	๐	๒	๒
นครราชสีมา	คง			๒	๒
				๓	๓
				๒	๒
			๑	๖	๗
				๑๒	๑๒
					๐
					๐
			๑		๑
					๐
			๒		๒
รวม	คง	๐	๔	๒๕	๒๙
นครราชสีมา	ครบุรี			๓	๓
		๑		๑	๒
		๑	๖	๓	๑๐
		๑	๙	๙	๑๙
				๑	๑
			๔	๕	๙
					๐
			๔	๖	๑๐
			๑		๑
		๑			๑

ขอบเขต		จำนวนHotspot			
จังหวัด	อำเภอ	พื้นที่ป่าอนุรักษ์	พื้นที่ป่าสงวนแห่งชาติ	พื้นที่เกษตรกรรม	รวม
นครราชสีมา	ครบุรี				๐
				๑	๑
รวม	ครบุรี	๔	๒๔	๒๙	๕๗
นครราชสีมา	จักราช		๓		๓
					๐
			๕		๕
			๔		๔
					๓
					๐
			๒	๑	๓
			๑		๑
นครราชสีมา		๐	๑๕	๔	๑๙
นครราชสีมา	เฉลิมพระเกียรติ			๑	๑
			๑๒	๒	๑๔
				๓	๓
					๐
			๑	๙	๑๐
รวม	เฉลิมพระเกียรติ	๐	๑๓	๑๕	๒๘
นครราชสีมา	ชุมพวง			๒	๒
			๒	๒	๔
					๐
				๑	๑
				๑	๑
			๑	๑	๒
					๑

ขอบเขต		จำนวนHotspot			
จังหวัด	อำเภอ	พื้นที่ป่าอนุรักษ์	พื้นที่ป่าสงวนแห่งชาติ	พื้นที่เกษตรกรรม	รวม
นครราชสีมา	ชุมพวง				๐
				๒	๒
รวม	ชุมพวง	๐	๓	๑๐	๑๓
นครราชสีมา	โชคชัย			๓	๓
				๑	๑
			๑	๑	๒
				๒	๒
			๒	๓	๕
				๓	๓
			๒	๑	๓
				๕	๕
				๒	๒
				๒	๒
รวม	โชคชัย	๐	๕	๒๓	๒๘
นครราชสีมา	ด่านขุนทด				๐
					๐
					๐
					๐
				๑	๑
					๐
				๑	๑
					๐
			๑		๑
					๐
			๑	๑	

ขอบเขต		จำนวนHotspot			
จังหวัด	อำเภอ	พื้นที่ป่าอนุรักษ์	พื้นที่ป่าสงวนแห่งชาติ	พื้นที่เกษตรกรรม	รวม
นครราชสีมา	ด่านขุนทด			๑	๑
					๐
					๐
			๔	๕	๙
					๐
รวม	ด่านขุนทด	๐	๕	๙	๑๔
นครราชสีมา	โนนแดง			๑	๑
					๐
				๓	๓
					๐
				๒	๒
รวม	โนนแดง	๐	๐	๖	๖
นครราชสีมา	โนนไทย			๑	๑
				๑	๑
					๐
					๐
				๒	๒
					๐
					๐
					๐
				๑	๑
				๓	๓
รวม	โนนไทย	๐	๐	๘	๘
นครราชสีมา	โนนสูง				๐
				๑	๑

ขอบเขต		จำนวนHotspot			
จังหวัด	อำเภอ	พื้นที่ป่าอนุรักษ์	พื้นที่ป่าสงวนแห่งชาติ	พื้นที่เกษตรกรรม	รวม
นครราชสีมา	โนนสูง			๒	๒
					๐
				๒	๒
				๘	๘
				๑	๑
					๐
			๑	๑	๒
				๔	๔
				๒	๒
				๑	๑
				๒	๒
			๗	๓	๑๐
				๑๑	๑๑
					๐
รวม	โนนสูง	๐	๘	๓๘	๔๖
นครราชสีมา	บัวใหญ่			๓	๓
				๒	๒
				๑	๑
					๐
				๓	๓
					๐
					๐
					๐
					๐
			๑	๑	๒
รวม	บัวใหญ่	๐	๑	๑๐	๑๑

ขอบเขต		จำนวนHotspot			
จังหวัด	อำเภอ	พื้นที่ป่าอนุรักษ์	พื้นที่ป่าสงวนแห่งชาติ	พื้นที่เกษตรกรรม	รวม
นครราชสีมา	บ้านเหลื่อม		๔		๔
			๑		๑
			๑		๑
					๐
รวม	บ้านเหลื่อม	๐	๖	๐	๖
นครราชสีมา	ประทาย			๖	๖
				๕	๕
				๑	๑
					๐
				๑	๑
					๐
					๐
				๑	๑
				๖	๖
				๑	๑
				๓	๓
				๑	๑
				๒	๒
รวม	ประทาย	๐	๐	๒๗	๒๗
นครราชสีมา	ปักธงชัย			๑	๑
					๐
					๐
				๑	๑
				๕	๕
			๑	๓	๔
				๑	๑

ขอบเขต		จำนวนHotspot			
จังหวัด	อำเภอ	พื้นที่ป่าอนุรักษ์	พื้นที่ป่าสงวนแห่งชาติ	พื้นที่เกษตรกรรม	รวม
นครราชสีมา	ปักธงชัย		๑		๑
				๑	๑
				๓	๓
				๑	๑
				๑	๑
				๑	๑
		๓			๓
				๑	๑
				๑	๑
รวม	ปักธงชัย	๓	๒	๒๐	๒๕
นครราชสีมา	ปากช่อง		๓	๑	๔
				๖	๖
			๒	๖	๘
			๒	๑	๓
			๓	๑	๔
			๒		๒
		๒		๓	๕
					๐
				๑	๑
					๐
				๓	๓
		๑		๑	๒
รวม	ปากช่อง	๓	๑๒	๒๓	๓๘

ขอบเขต		จำนวนHotspot			
จังหวัด	อำเภอ	พื้นที่ป่าอนุรักษ์	พื้นที่ป่าสงวนแห่งชาติ	พื้นที่เกษตรกรรม	รวม
นครราชสีมา	พิมาย			๑๓	๑๓
				๒	๒
				๑๔	๑๔
				๖	๖
				๔	๔
				๖	๖
				๑	๑
				๓	๓
				๖	๖
				๕	๕
				๓	๓
				๓	๓
		รวม	พิมาย	๐	๐
นครราชสีมา	เมืองนครราชสีมา				๐
				๓	๓
				๓	๓
					๐
					๐
					๐
					๐
				๑	๑
					๐
					๐
					๐
				๒	๒

ขอบเขต		จำนวนHotspot			
จังหวัด	อำเภอ	พื้นที่ป่าอนุรักษ์	พื้นที่ป่าสงวนแห่งชาติ	พื้นที่เกษตรกรรม	รวม
นครราชสีมา	เมืองนครราชสีมา				๐
			๒		๒
				๑	๑
					๐
					๐
					๐
				๑	๑
					๐
				๓	๓
					๐
				๑	๑
					๐
					๐
รวม	เมืองนครราชสีมา	๐	๒	๑๕	๑๗
นครราชสีมา	วังน้ำเขียว	๕		๒	๗
					๐
			๖	๓	๙
			๓		๓
		๗		๔	๑๑
รวม	วังน้ำเขียว	๑๒	๙	๙	๓๐
นครราชสีมา	สีคิ้ว		๓	๑	๔
				๑	๑
			๓	๔	๗
			๒	๑	๓
					๐

ขอบเขต		จำนวนHotspot			
จังหวัด	อำเภอ	พื้นที่ป่าอนุรักษ์	พื้นที่ป่าสงวนแห่งชาติ	พื้นที่เกษตรกรรม	รวม
นครราชสีมา	สีคิ้ว		๖	๑	๗
					๐
			๑	๑	๒
					๐
				๑	๑
					๐
					๒
รวม	สีคิ้ว	๐	๑๕	๑๒	๒๗
นครราชสีมา	สูงเนิน				๐
				๓	๓
					๐
					๐
			๑		๑
				๑	๑
			๔	๑	๕
			๑	๓	๔
					๐
				๑	๑
			๑	๓	๔
รวม	สูงเนิน	๐	๗	๑๒	๑๙
นครราชสีมา	เสิงสาง		๑		๑
		๑	๑		๒
		๑			๑
					๐
			๒		๒

ขอบเขต		จำนวนHotspot			
จังหวัด	อำเภอ	พื้นที่ป่าอนุรักษ์	พื้นที่ป่าสงวนแห่งชาติ	พื้นที่เกษตรกรรม	รวม
นครราชสีมา	เสิงสาง				๐
รวม	เสิงสาง	๒	๔	๐	๖
นครราชสีมา	หนองบุญมาก		๑		๑
			๒		๒
			๓		๓
			๒		๒
					๐
			๑		๑
					๐
			๒		๒
			๑		๑
รวม	หนองบุญมาก	๐	๑๒	๐	๑๒
นครราชสีมา	ห้วยแถลง			๑	๑
			๒	๒	๔
			๑		๑
					๐
			๒		๒
			๑	๑	๒
			๓		๓
					๐
			๑	๑	๒
			๑		๑
รวม	ห้วยแถลง	๐	๑๑	๕	๑๖
รวมทั้งจังหวัด	นครราชสีมา	๒๔	๑๖๓	๔๐๗	๕๙๔



## สรุปข้อมูลจุดความร้อน (Hotspot) ของจังหวัดบุรีรัมย์ ประจำปีงบประมาณ ๒๕๕๓

ขอบเขต		จำนวนHotspot			
จังหวัด	อำเภอ	พื้นที่ป่าอนุรักษ์	พื้นที่ป่าสงวนแห่งชาติ	พื้นที่เกษตรกรรม	รวม
บุรีรัมย์	กระสัง			๔	๔
				๒	๒
			๑		๑
				๑	๑
				๑	๑
				๑	๑
				๒	๒
				๑	๑
				๖	๖
					๐
					๖
รวม	กระสัง	๐	๑	๒๔	๒๕
บุรีรัมย์	แคนดง				๐
				๖	๖
				๑	๑
					๐
รวม	แคนดง	๐	๐	๗	๗
บุรีรัมย์	บ้านด่าน				๐
					๐
				๗	๗
					๐
รวม	บ้านด่าน	๐	๐	๗	๗
บุรีรัมย์	คูเมือง				๐
					๐

ขอบเขต		จำนวนHotspot			
จังหวัด	อำเภอ	พื้นที่ป่าอนุรักษ์	พื้นที่ป่าสงวนแห่งชาติ	พื้นที่เกษตรกรรม	รวม
บุรีรัมย์	คูเมือง			๔	๔
					๐
				๓	๓
			๑		๑
				๒	๒
รวม	คูเมือง	๐	๑	๙	๑๐
บุรีรัมย์	เฉลิมพระเกียรติ			๒	๒
				๒	๒
					๐
				๑	๑
					๐
รวม	เฉลิมพระเกียรติ	๐	๐	๕	๕
บุรีรัมย์	ชำนิ				๐
					๐
				๑	๑
					๐
				๑	๑
				๔	๔
รวม	ชำนิ	๐	๐	๖	๖
บุรีรัมย์	นางรอง				๐
					๐
				๔	๔
				๒	๒
					๐
			๑	๒	๓

ขอบเขต		จำนวนHotspot			
จังหวัด	อำเภอ	พื้นที่ป่าอนุรักษ์	พื้นที่ป่าสงวนแห่งชาติ	พื้นที่เกษตรกรรม	รวม
บุรีรัมย์	นางรอง			๑	๑
			๒		๒
					๐
					๐
					๐
					๐
				๑	๑
					๔
				๑	๑
รวม	นางรอง	๐	๔	๑๕	๑๙
บุรีรัมย์	นาโพธิ์				๐
					๐
				๑	๑
				๔	๔
				๓	๓
รวม	นาโพธิ์	๐	๐	๘	๘
บุรีรัมย์	โนนดินแดง				๐
		๔	๑๐		๑๔
รวม	โนนดินแดง	๔	๑๐	๐	๑๔
บุรีรัมย์	โนนสุวรรณ			๑	๑
			๒		๒
					๐
					๐
รวม	โนนสุวรรณ	๐	๒	๑	๓

ขอบเขต		จำนวนHotspot			
จังหวัด	อำเภอ	พื้นที่ป่าอนุรักษ์	พื้นที่ป่าสงวนแห่งชาติ	พื้นที่เกษตรกรรม	รวม
บุรีรัมย์	บ้านกรวด			๔	๔
		๓	๑		๔
				๖	๖
				๓	๓
		๗	๓		๑๐
		๑			๑
		๑			๑
		๑	๒		๓
					๐
รวม	บ้านกรวด	๑๓	๖	๑๓	๓๒
บุรีรัมย์	บ้านใหม่ไชยพจน์				๐
				๑	๑
				๑	๑
				๒	๒
				๓	๓
รวม	บ้านใหม่ไชยพจน์	๐	๐	๗	๗
บุรีรัมย์	ประโคนชัย		๔	๒	๖
				๕	๕
				๑	๑
				๔	๔
				๑	๑
			๓	๓	๖
				๔	๔
				๖	๖

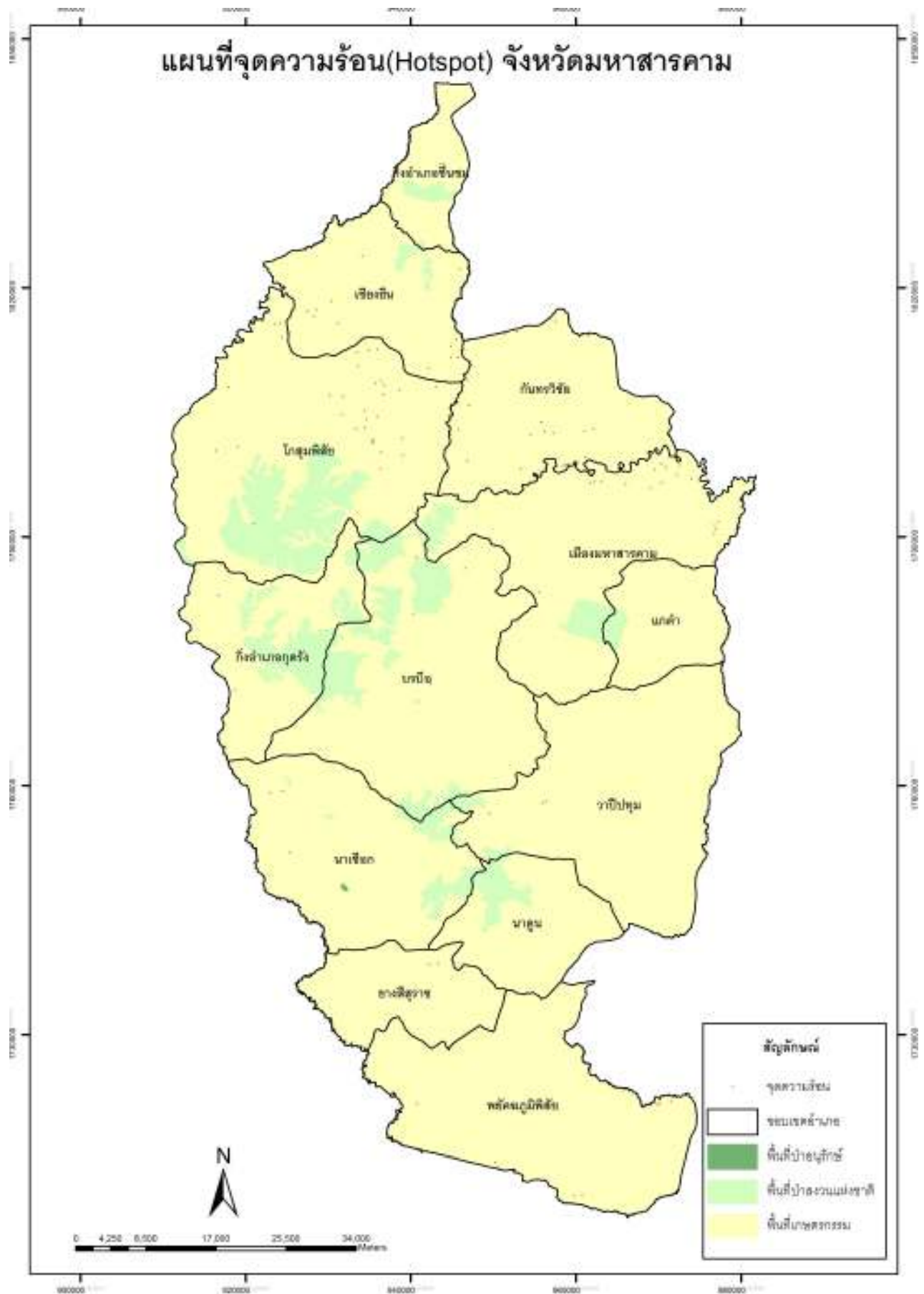
ขอบเขต		จำนวนHotspot			
จังหวัด	อำเภอ	พื้นที่ป่าอนุรักษ์	พื้นที่ป่าสงวนแห่งชาติ	พื้นที่เกษตรกรรม	รวม
บุรีรัมย์	ประโคนชัย		๒	๒	๔
				๑	๑
			๒	๑	๓
			๒	๓	๕
					๐
				๑	๑
				๓	๓
					๐
รวม	ประโคนชัย	๐	๑๓	๓๗	๕๐
บุรีรัมย์	ปะคำ	๑	๒	๑	๔
				๕	๕
			๓	๓	๖
				๓	๓
			๑		๑
รวม	ปะคำ	๑	๖	๑๒	๑๙
บุรีรัมย์	พลับพลาชัย				๐
					๐
				๒	๒
				๔	๔
				๓	๓
รวม	พลับพลาชัย	๐	๐	๙	๙
บุรีรัมย์	พุทไธสง			๑	๑
					๐
				๕	๕
				๒	๒

ขอบเขต		จำนวนHotspot			
จังหวัด	อำเภอ	พื้นที่ป่าอนุรักษ์	พื้นที่ป่าสงวนแห่งชาติ	พื้นที่เกษตรกรรม	รวม
บุรีรัมย์	พุทไธสง				๐
				๑	๑
				๑	๑
รวม	พุทไธสง	๐	๐	๑๐	๑๐
บุรีรัมย์	เมืองบุรีรัมย์				๐
					๐
					๐
					๐
					๑
					๑
					๒
					๒
					๒
					๓
					๐
					๓
					๐
					๖
					๐
					๒
					๒
					๓
			๐		
รวม	เมืองบุรีรัมย์	๐	๐	๒๗	๒๗

ขอบเขต		จำนวนHotspot			
จังหวัด	อำเภอ	พื้นที่ป่าอนุรักษ์	พื้นที่ป่าสงวนแห่งชาติ	พื้นที่เกษตรกรรม	รวม
บุรีรัมย์	ละหานทราย			๔	๔
			๓	๑	๔
			๒	๓	๕
				๕	๕
				๓	๓
			๓		๓
รวม	ละหานทราย	๐	๘	๑๖	๒๔
บุรีรัมย์	ลำปลายมาศ			๑	๑
			๑	๓	๔
					๐
				๒	๒
				๓	๓
				๑	๑
				๓	๓
					๐
					๐
					๐
					๐
				๑	๑
					๐
				๒	๒
				๑	๑
		๒	๒		
รวม	ลำปลายมาศ	๐	๑	๑๙	๒๐

ขอบเขต		จำนวนHotspot			
จังหวัด	อำเภอ	พื้นที่ป่าอนุรักษ์	พื้นที่ป่าสงวนแห่งชาติ	พื้นที่เกษตรกรรม	รวม
บุรีรัมย์	สตึก			๒	๒
					๐
				๓	๓
				๙	๙
				๓	๓
					๐
					๐
					๐
				๓	๓
				๒	๒
					๐
				๓	๓
รวม	สตึก	๐	๐	๒๕	๒๕
บุรีรัมย์	หนองกี่		๒		๒
				๑	๑
					๐
			๒		๒
			๑		๑
					๐
					๐
					๐
			๑		๑
					๐
รวม	หนองกี่	๐	๖	๑	๗

ขอบเขต		จำนวนHotspot				
จังหวัด	อำเภอ	พื้นที่ป่าอนุรักษ์	พื้นที่ป่าสงวนแห่งชาติ	พื้นที่เกษตรกรรม	รวม	
บุรีรัมย์	หนองหงส์		๑		๑	
					๐	
					๐	
					๐	
					๐	
					๑	๑
					๔	๔
รวม	หนองหงส์	๐	๑	๕	๖	
บุรีรัมย์	ห้วยราช			๒	๒	
				๓	๓	
				๓	๓	
				๓	๓	
				๑	๑	
					๐	
				๑	๑	
					๐	
รวม	ห้วยราช	๐	๐	๑๓	๑๓	
รวมทั้งจังหวัด	บุรีรัมย์	๑๘	๕๙	๒๗๖	๓๕๓	



## สรุปข้อมูลจุดความร้อน (Hotspot) ของจังหวัดมหาสารคาม ประจำปีงบประมาณ ๒๕๕๓

ขอบเขต		จำนวนHotspot			
จังหวัด	อำเภอ	พื้นที่ป่าอนุรักษ์	พื้นที่ป่าสงวนแห่งชาติ	พื้นที่เกษตรกรรม	รวม
มหาสารคาม	กันทรวิชัย				๐
				๔	๔
				๖	๖
				๘	๘
					๐
				๔	๔
				๓	๓
				๗	๗
					๐
					๖
รวม	กันทรวิชัย	๐	๐	๓๘	๓๘
มหาสารคาม	กุดรัง				๐
				๓	๓
					๐
				๒	๒
					๐
รวม	กุดรัง	๐	๐	๕	๕
มหาสารคาม	ชื่นชม				๐
				๒	๒
					๐
				๑	๑
รวม	ชื่นชม	๐	๐	๓	๓
มหาสารคาม	แกดำ				๐
					๐

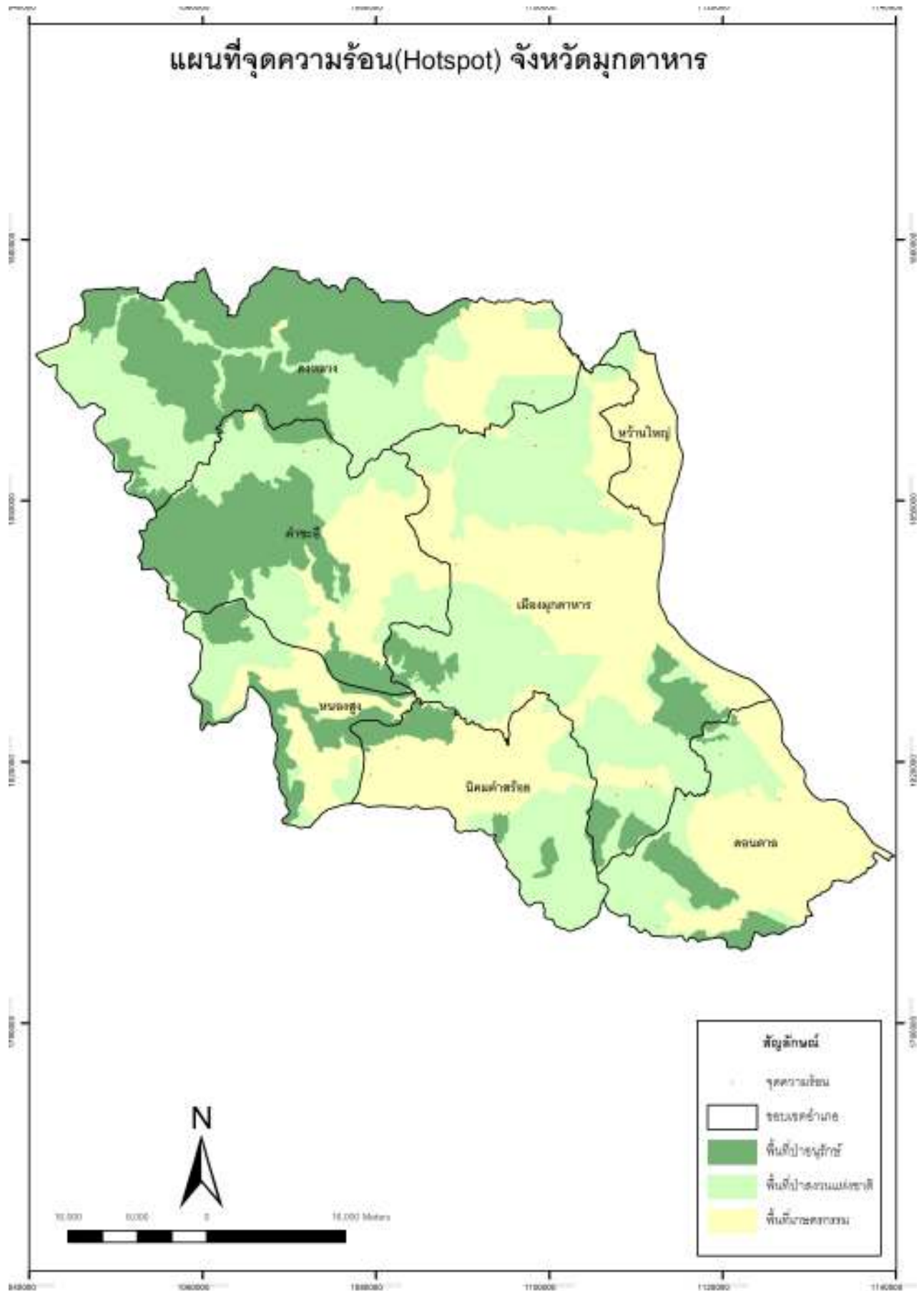
ขอบเขต		จำนวนHotspot			
จังหวัด	อำเภอ	พื้นที่ป่าอนุรักษ์	พื้นที่ป่าสงวนแห่งชาติ	พื้นที่เกษตรกรรม	รวม
มหาสารคาม	แกดำ				๐
					๐
					๐
รวม	แกดำ	๐	๐	๐	๐
มหาสารคาม	โกสุมพิสัย			๓	๓
				๖	๖
				๕	๕
				๑	๑
					๐
				๑	๑
				๕	๕
				๔	๔
					๐
					๐
			๒		๒
				๒	๒
				๓	๓
					๐
				๖	๖
				๒	๒
				๑	๑
รวม	โกสุมพิสัย	๐	๒	๓๙	๔๑
มหาสารคาม	เขียงยืน			๔	๔
				๖	๖
				๕	๕



ขอบเขต		จำนวนHotspot				
จังหวัด	อำเภอ	พื้นที่ป่าอนุรักษ์	พื้นที่ป่าสงวนแห่งชาติ	พื้นที่เกษตรกรรม	รวม	
มหาสารคาม	นาดูน				๐	
รวม	นาดูน	๐	๐	๐	๐	
มหาสารคาม	บรบือ			๒	๒	
					๐	
					๐	
					๑	๑
			๑		๑	๒
					๑	๑
						๐
						๐
						๐
						๐
						๐
						๐
						๐
						๐
รวม	บรบือ	๐	๑	๕	๖	
มหาสารคาม	พยัคฆภูมิพิสัย			๑	๑	
				๒	๒	
				๗	๗	
				๒	๒	
				๒	๒	
				๗	๗	
					๐	

ขอบเขต		จำนวนHotspot			
จังหวัด	อำเภอ	พื้นที่ป่าอนุรักษ์	พื้นที่ป่าสงวนแห่งชาติ	พื้นที่เกษตรกรรม	รวม
มหาสารคาม	พยัคฆภูมิพิสัย			๓	๓
					๐
				๑	๑
				๓	๓
				๑	๑
				๑	๑
				๑	๑
รวม	พยัคฆภูมิพิสัย	๐	๐	๓๑	๓๑
มหาสารคาม	เมืองมหาสารคาม			๓	๓
				๑	๑
					๐
					๐
					๐
					๐
					๐
				๒	๒
					๐
					๐
					๑
					๑
					๐
					๒
รวม	เมืองมหาสารคาม	๐	๐	๑๘	๑๘
มหาสารคาม	ยางสีสุราช				๐
					๐

ขอบเขต		จำนวนHotspot			
จังหวัด	อำเภอ	พื้นที่ป่าอนุรักษ์	พื้นที่ป่าสงวนแห่งชาติ	พื้นที่เกษตรกรรม	รวม
มหาสารคาม	ยางสีสุราช			๑	๑
				๒	๒
					๐
				๑	๑
					๐
รวม	ยางสีสุราช	๐	๐	๔	๔
มหาสารคาม	วาปีปทุม				๐
				๕	๕
					๐
					๐
					๐
				๑	๑
				๑	๑
					๐
					๐
					๐
				๒	๒
					๐
					๐
				๑	๑
			๐		
รวม	วาปีปทุม	๐	๐	๑๐	๑๐
รวมทั้งจังหวัด	มหาสารคาม	๐	๓	๑๙๕	๑๙๘

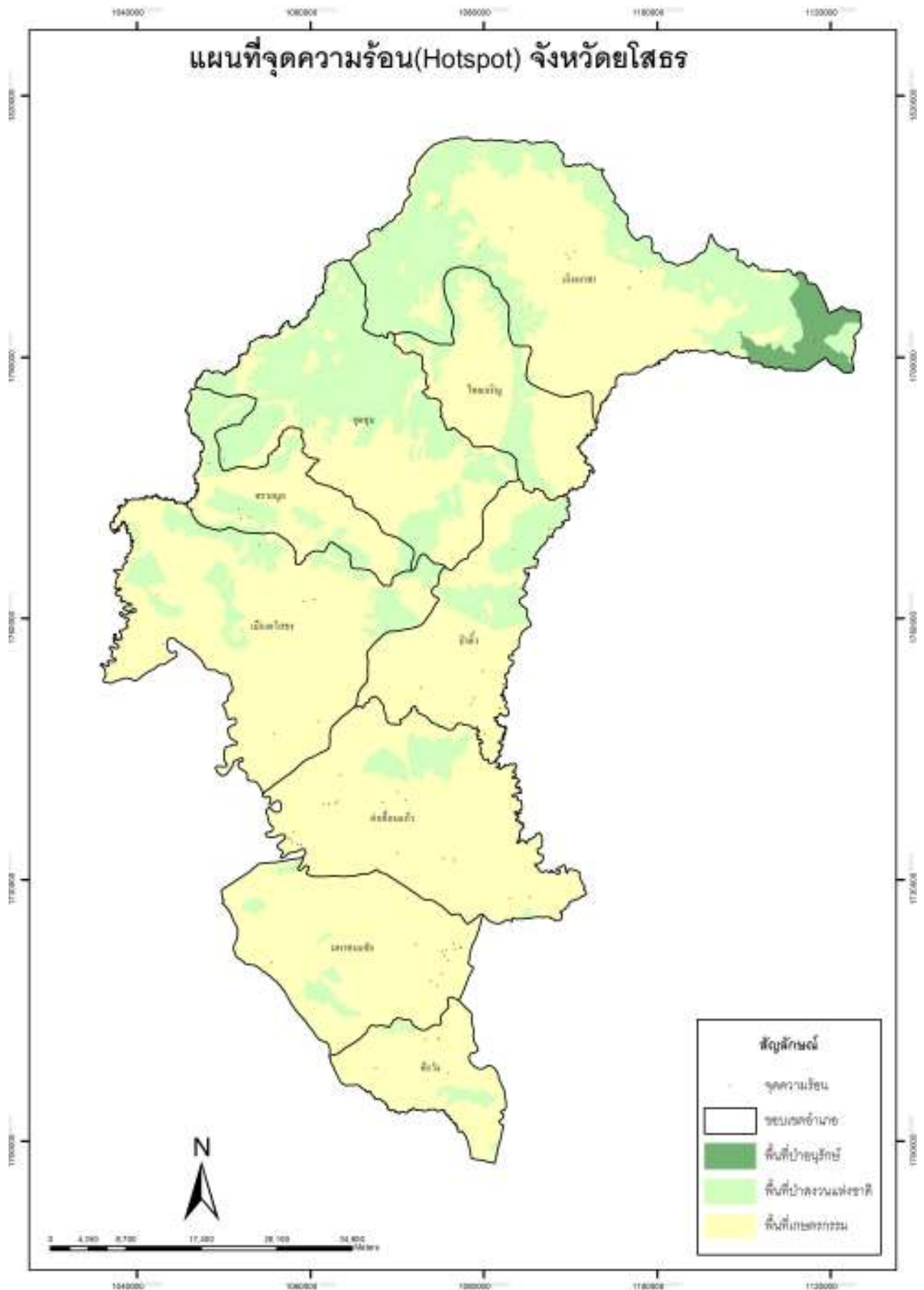


## สรุปข้อมูลจุดความร้อน (Hotspot) ของจังหวัดมุกดาหาร ประจำปีงบประมาณ ๒๕๕๓

ขอบเขต		จำนวนHotspot			
จังหวัด	อำเภอ	พื้นที่ป่าอนุรักษ์	พื้นที่ป่าสงวนแห่งชาติ	พื้นที่เกษตรกรรม	รวม
มุกดาหาร	คำชะอี	๒			๒
					๐
					๐
		๑		๔	๕
					๐
					๐
					๐
					๑
					๑
รวม	คำชะอี	๓	๐	๕	๘
มุกดาหาร	ดงหลวง	๒	๗		๙
			๒	๑	๓
		๑			๑
		๑			๑
					๐
				๑	๑
					๑
รวม	ดงหลวง	๔	๙	๒	๑๕
มุกดาหาร	ดอนตาล	๒		๑	๓
				๒	๒
				๑	๑
		๑			๑
				๔	๔
					๐
		๑		๗	๘
รวม	ดอนตาล	๔	๐	๑๕	๑๙

ขอบเขต		จำนวนHotspot			
จังหวัด	อำเภอ	พื้นที่ป่าอนุรักษ์	พื้นที่ป่าสงวนแห่งชาติ	พื้นที่เกษตรกรรม	รวม
มุกดาหาร	นิคมคำสร้อย	๑		๒	๓
					๐
					๐
					๐
					๐
				๒	๒
					๐
รวม	นิคมคำสร้อย	๑	๐	๔	๕
มุกดาหาร	เมืองมุกดาหาร			๑	๑
			๘	๒	๑๐
				๑	๑
			๑		๑
				๑๒	๑๒
				๑	๑
				๓	๓
				๒	๒
					๐
				๑	๑
				๔	๔
				๖	๖
					๐
รวม	เมืองมุกดาหาร	๐	๙	๓๓	๔๒
มุกดาหาร	หนองสูง	๑		๑	๒
					๐
					๐

ขอบเขต		จำนวนHotspot			
จังหวัด	อำเภอ	พื้นที่ป่าอนุรักษ์	พื้นที่ป่าสงวนแห่งชาติ	พื้นที่เกษตรกรรม	รวม
มุกดาหาร	หนองสูง				๐
				๑	๑
					๐
รวม	หนองสูง	๑	๐	๒	๓
มุกดาหาร	ห้วยน้ำใหญ่			๑	๑
					๐
				๑	๑
					๐
					๐
รวม	ห้วยน้ำใหญ่	๐	๐	๒	๒
รวมทั้งจังหวัด	มุกดาหาร	๑๓	๑๘	๖๓	๙๔



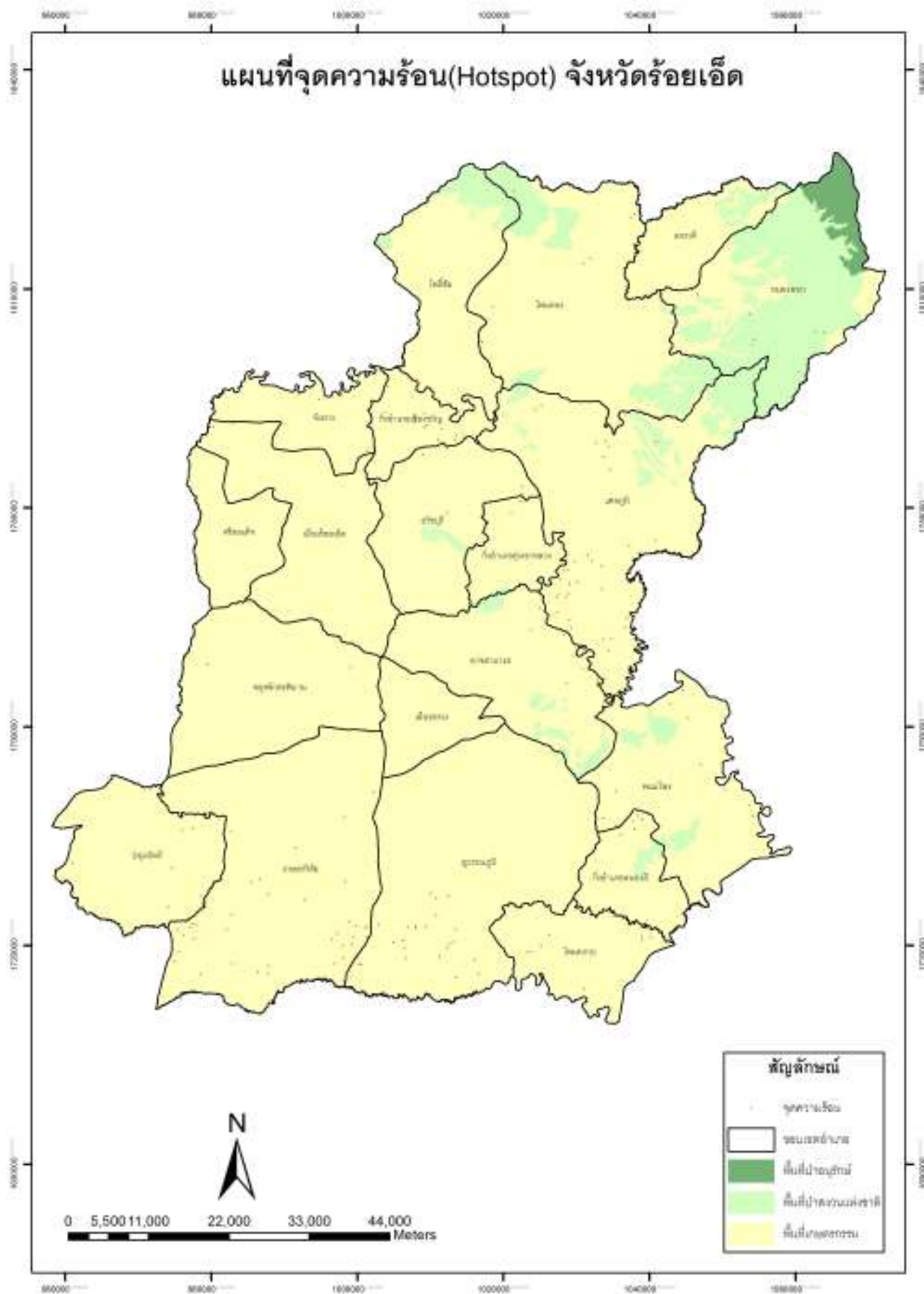
## สรุปข้อมูลจุดความร้อน (Hotspot) ของจังหวัดยโสธร ประจำปีงบประมาณ ๒๕๕๓

ขอบเขต		จำนวนHotspot			
จังหวัด	อำเภอ	พื้นที่ป่าอนุรักษ์	พื้นที่ป่าสงวนแห่งชาติ	พื้นที่เกษตรกรรม	รวม
ยโสธร	กุดชุม				๐
					๐
					๐
					๐
				๑	๑
			๑		๑
					๐
			๑		๑
					๐
รวม	กุดชุม	๐	๒	๑	๓
ยโสธร	ค้อวัง			๔	๔
				๓	๓
				๕	๕
				๕	๕
รวม	ค้อวัง	๐	๐	๑๗	๑๗
ยโสธร	คำเขื่อนแก้ว			๒	๒
				๑	๑
				๖	๖
				๔	๔
				๑	๑
					๐
				๒	๒
				๒	๒
				๒	๒

ขอบเขต		จำนวนHotspot			
จังหวัด	อำเภอ	พื้นที่ป่าอนุรักษ์	พื้นที่ป่าสงวนแห่งชาติ	พื้นที่เกษตรกรรม	รวม
ยโสธร	คำเขื่อนแก้ว			๔	๔
				๑๐	๑๐
				๑๐	๑๐
				๑	๑
รวม	คำเขื่อนแก้ว	๐	๐	๔๕	๔๕
ยโสธร	ทรายมูล		๓	๒	๕
					๐
					๐
					๐
					๐
รวม	ทรายมูล	๐	๓	๒	๕
ยโสธร	ไทยเจริญ			๒	๒
					๐
					๐
				๑	๑
					๐
รวม	ไทยเจริญ	๐	๐	๓	๓
ยโสธร	ป่าดัว			๒	๒
			๖		๖
				๗	๗
			๑	๑	๒
				๔	๔
รวม	ป่าดัว	๐	๗	๑๔	๒๑
ยโสธร	มหาชนะชัย			๒	๒
				๒	๒

ขอบเขต		จำนวนHotspot			
จังหวัด	อำเภอ	พื้นที่ป่าอนุรักษ์	พื้นที่ป่าสงวนแห่งชาติ	พื้นที่เกษตรกรรม	รวม
ยโสธร	มหาชนะชัย				๐
				๒๑	๒๑
					๐
				๑	๑
				๑	๑
				๓	๓
					๐
					๐
รวม	มหาชนะชัย	๐	๐	๓๐	๓๐
ยโสธร	เมืองยโสธร				๐
					๐
				๖	๖
				๓	๓
				๓	๓
				๓	๓
				๑	๑
			๑		๑
					๐
				๑	๑
					๐
				๑	๑
					๐
					๐
					๐
					๐

ขอบเขต		จำนวนHotspot			
จังหวัด	อำเภอ	พื้นที่ป่าอนุรักษ์	พื้นที่ป่าสงวนแห่งชาติ	พื้นที่เกษตรกรรม	รวม
ยโสธร	เมืองยโสธร			๑	๑
					๐
รวม	เมืองยโสธร	๐	๑	๑๙	๒๐
ยโสธร	เลิงนกทา		๗		๗
				๒	๒
					๐
		๓	๔		๗
				๑	๑
					๐
				๒	๒
				๒	๒
			๓	๒	๕
			๙	๓	๑๒
รวม	เลิงนกทา	๓	๒๓	๑๒	๓๘
รวมทั้งจังหวัด	ยโสธร	๓	๓๖	๑๔๓	๑๘๒



## สรุปข้อมูลจุดความร้อน (Hotspot) ของจังหวัดร้อยเอ็ด ประจำปีงบประมาณ ๒๕๕๓

ขอบเขต		จำนวนHotspot			
จังหวัด	อำเภอ	พื้นที่ป่าอนุรักษ์	พื้นที่ป่าสงวนแห่งชาติ	พื้นที่เกษตรกรรม	รวม
ร้อยเอ็ด	เชียงขวัญ			๑	๑
				๑	๑
				๒	๒
				๗	๗
				๔	๔
					๐
รวม	เชียงขวัญ	๐	๐	๑๕	๑๕
ร้อยเอ็ด	ทุ่งเขาหลวง			๑	๑
					๐
				๑	๑
				๑	๑
					๐
รวม	ทุ่งเขาหลวง	๐	๐	๓	๓
ร้อยเอ็ด	หนองฮี				๐
				๑	๑
				๓	๓
				๑๐	๑๐
รวม	หนองฮี	๐	๐	๑๔	๑๔
ร้อยเอ็ด	เกษตรวิสัย			๑๐	๑๐
				๕	๕
				๒	๒
				๓๔	๓๔
				๑๑	๑๑
				๑๖	๑๖

ขอบเขต		จำนวนHotspot			
จังหวัด	อำเภอ	พื้นที่ป่าอนุรักษ์	พื้นที่ป่าสงวนแห่งชาติ	พื้นที่เกษตรกรรม	รวม
ร้อยเอ็ด	เกษตรวิสัย			๙	๙
				๑	๑
					๐
				๘	๘
				๑	๑
				๔	๔
					๐
รวม	เกษตรวิสัย	๐	๐	๑๐๑	๑๐๑
ร้อยเอ็ด	จตุรพักตรพิมาน				๐
					๐
				๑	๑
					๐
					๐
					๐
				๑	๑
					๐
					๐
					๐
					๐
					๐
รวม	จตุรพักตรพิมาน	๐	๐	๒	๒
ร้อยเอ็ด	จังหาร				๐
				๑	๑
				๑	๑
					๐

ขอบเขต		จำนวนHotspot			
จังหวัด	อำเภอ	พื้นที่ป่าอนุรักษ์	พื้นที่ป่าสงวนแห่งชาติ	พื้นที่เกษตรกรรม	รวม
ร้อยเอ็ด	จังหาร			๒	๒
				๑	๑
				๑	๑
				๑	๑
รวม	จังหาร	๐	๐	๗	๗
ร้อยเอ็ด	ธวัชบุรี				๐
					๐
					๐
					๐
				๒	๒
				๒	๒
					๐
					๐
					๐
					๐
				๑	๑
				๑	๑
รวม	ธวัชบุรี	๐	๐	๖	๖
ร้อยเอ็ด	ปทุมรัตต์			๑	๑
				๘	๘
					๐
				๘	๘
				๒	๒
				๒	๒
				๓	๓

ขอบเขต		จำนวนHotspot			
จังหวัด	อำเภอ	พื้นที่ป่าอนุรักษ์	พื้นที่ป่าสงวนแห่งชาติ	พื้นที่เกษตรกรรม	รวม
ร้อยเอ็ด	ปทุมรัตน์			๑	๑
รวม	ปทุมรัตน์	๐	๐	๒๕	๒๕
ร้อยเอ็ด	พนมไพร		๑		๑
					๐
				๔	๔
					๐
				๓	๓
				๔	๔
				๑	๑
					๐
					๐
					๐
					๐
					๑
					๘
รวม	พนมไพร	๐	๑	๒๑	๒๒
ร้อยเอ็ด	โพธิ์ชัย				๐
					๐
				๒	๒
					๐
					๐
					๐
				๓	๓
				๑	๑
					๐
รวม	โพธิ์ชัย	๐	๐	๖	๖

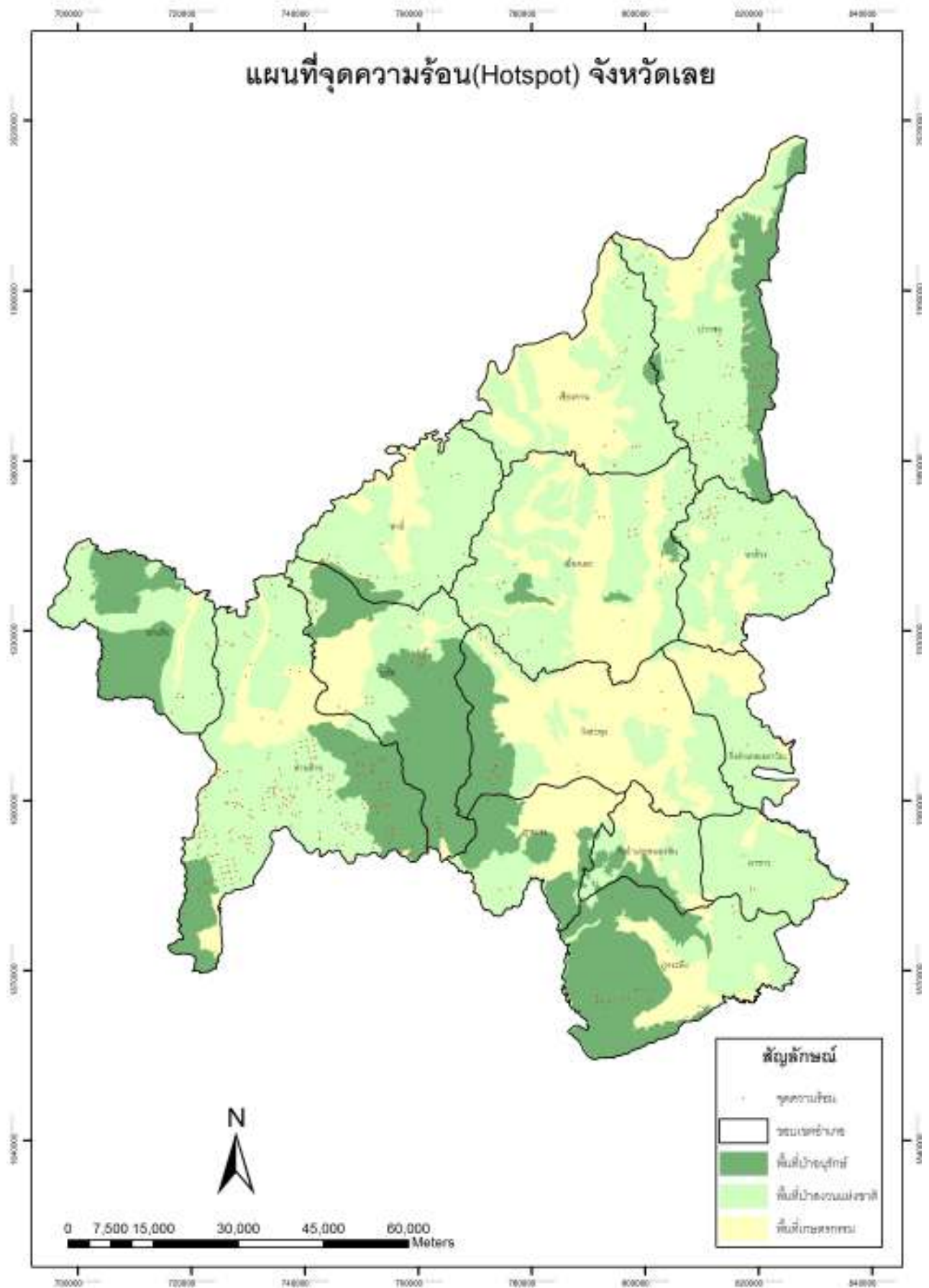
ขอบเขต		จำนวนHotspot			
จังหวัด	อำเภอ	พื้นที่ป่าอนุรักษ์	พื้นที่ป่าสงวนแห่งชาติ	พื้นที่เกษตรกรรม	รวม
ร้อยเอ็ด	โพนทราย			๑๑	๑๑
				๗	๗
				๑	๑
				๖	๖
				๑	๑
รวม	โพนทราย	๐	๐	๒๖	๒๖
ร้อยเอ็ด	โพนทอง		๑		๑
					๐
					๐
				๒	๒
					๐
			๑		๑
				๑	๑
				๑	๑
				๑	๑
				๒	๒
					๐
					๐
				๒	๒
				๒	๒
รวม	โพนทอง	๐	๒	๑๑	๑๓
ร้อยเอ็ด	เมยวดี			๑	๑
				๑	๑
					๐
					๐
รวม	เมยวดี	๐	๐	๒	๒

ขอบเขต		จำนวนHotspot				
จังหวัด	อำเภอ	พื้นที่ป่าอนุรักษ์	พื้นที่ป่าสงวนแห่งชาติ	พื้นที่เกษตรกรรม	รวม	
ร้อยเอ็ด	เมืองร้อยเอ็ด			๑	๑	
					๐	
					๐	
					๐	
					๐	
					๐	
					๐	
					๐	
					๐	
					๐	
					๐	
					๐	
					๒	๒
						๐
						๐
รวม	เมืองร้อยเอ็ด	๐	๐	๓	๓	
ร้อยเอ็ด	เมืองสรวง				๐	
				๒	๒	
				๑	๑	
					๐	
					๒	๒
รวม	เมืองสรวง	๐	๐	๕	๕	
ร้อยเอ็ด	ศรีสมเด็จ				๐	
					๐	
					๐	

ขอบเขต		จำนวนHotspot			
จังหวัด	อำเภอ	พื้นที่ป่าอนุรักษ์	พื้นที่ป่าสงวนแห่งชาติ	พื้นที่เกษตรกรรม	รวม
ร้อยเอ็ด	ศรีสมเด็จ				๐
					๐
					๐
					๐
					๐
รวม	ศรีสมเด็จ	๐	๐	๐	๐
ร้อยเอ็ด	สุวรรณภูมิ			๒	๒
					๐
					๐
				๕	๕
					๐
				๒๕	๒๕
				๒	๒
					๐
					๐
					๐
				๑๘	๑๘
					๐
				๒	๒
					๐
		๒๑	๒๑		
รวม	สุวรรณภูมิ	๐	๐	๗๕	๗๕
ร้อยเอ็ด	เสลภูมิ				๐
				๑	๑
					๐

ขอบเขต		จำนวนHotspot			
จังหวัด	อำเภอ	พื้นที่ป่าอนุรักษ์	พื้นที่ป่าสงวนแห่งชาติ	พื้นที่เกษตรกรรม	รวม
ร้อยเอ็ด	เสลภูมิ			๑๐	๑๐
				๒	๒
				๑๑	๑๑
				๓	๓
				๑	๑
				๙	๙
				๖	๖
					๐
					๐
					๑
					๒
					๕
				๑	๑
					๑
					๐
รวม	เสลภูมิ	๐	๑	๕๒	๕๓
ร้อยเอ็ด	หนองพอก		๑	๑	๒
			๒		๒
			๓		๓
					๐
					๐
			๑		๑
			๑		๑
			๒		๒
			๑	๑	๒
รวม	หนองพอก	๐	๑๑	๒	๑๓

ขอบเขต		จำนวนHotspot			
จังหวัด	อำเภอ	พื้นที่ป่าอนุรักษ์	พื้นที่ป่าสงวนแห่งชาติ	พื้นที่เกษตรกรรม	รวม
ร้อยเอ็ด	อาจสามารถ				๐
				๑	๑
					๐
				๓	๓
					๐
					๐
				๒	๒
				๒	๒
					๐
					๒
รวม	อาจสามารถ	๐	๐	๑๐	๑๐
รวมทั้งจังหวัด	ร้อยเอ็ด	๐	๑๕	๓๘๖	๔๐๑



## สรุปข้อมูลจุดความร้อน (Hotspot) ของจังหวัดเลย ประจำปีงบประมาณ ๒๕๕๓

ขอบเขต		จำนวนHotspot			
จังหวัด	อำเภอ	พื้นที่ป่าอนุรักษ์	พื้นที่ป่าสงวนแห่งชาติ	พื้นที่เกษตรกรรม	รวม
เลย	หนองหิน		๒		๒
		๒	๔	๑	๗
			๑	๒	๓
รวม	หนองหิน	๒	๗	๓	๑๒
เลย	เอราวัณ		๓		๓
			๕	๑	๖
					๐
				๑	๑
รวม	เอราวัณ	๐	๘	๒	๑๐
เลย	เชียงคาน	๑	๒๙	๕	๓๕
				๓	๓
			๑	๑	๒
			๒๐	๕	๒๕
					๐
			๔๗	๗	๕๔
			๖		๖
			๖		๖
รวม	เชียงคาน	๑	๑๐๙	๒๑	๑๓๑
เลย	ด่านซ้าย	๕	๔๖	๑๑	๖๒
			๒๖	๖	๓๒
			๒๙	๕	๓๔
			๓๒	๓	๓๕
			๔		๔
			๑๙		๑๙

ขอบเขต		จำนวนHotspot			
จังหวัด	อำเภอ	พื้นที่ป่าอนุรักษ์	พื้นที่ป่าสงวนแห่งชาติ	พื้นที่เกษตรกรรม	รวม
เลย	ด่านซ้าย		๖๘	๒	๗๐
		๒	๑๑	๑๒	๒๕
		๔๒	๑๘	๒	๖๒
			๖๑		๖๑
รวม	ด่านซ้าย	๔๙	๓๑๔	๔๑	๔๐๔
เลย	ท่าลี่		๑๓		๑๓
		๓	๒๓	๓	๒๙
			๔๓		๔๓
		๔	๒๕	๒	๓๑
			๑๔	๑	๑๕
			๕		๕
รวม	ท่าลี่	๗	๑๒๓	๖	๑๓๖
เลย	นาด้าง		๑		๑
			๓		๓
		๑	๑๗	๒	๒๐
			๘๙	๔	๙๓
รวม	นาด้าง	๑	๑๑๐	๖	๑๑๗
เลย	นาเห้ว	๔	๑๖		๒๐
		๗	๓๕	๓	๔๕
		๒	๑		๓
		๘	๗		๑๕
		๓	๙		๑๒
รวม	นาเห้ว	๒๔	๖๘	๓	๙๕
เลย	ปากชม		๑๔		๑๔
		๒๘	๓๔		๖๒

ขอบเขต		จำนวนHotspot			
จังหวัด	อำเภอ	พื้นที่ป่าอนุรักษ์	พื้นที่ป่าสงวนแห่งชาติ	พื้นที่เกษตรกรรม	รวม
เลย	ปากชม		๑๙	๕	๒๔
		๓๔	๒๖		๖๐
		๑๗	๑๑	๑	๒๙
		๕	๓		๘
รวม	ปากชม	๘๕	๑๐๗	๖	๑๙๘
เลย	ผาขาว		๕	๑	๖
			๑		๑
			๑		๑
			๔		๔
			๑๑		๑๑
รวม	ผาขาว	๐	๒๒	๑	๒๓
เลย	ภูกระดึง		๑๑	๑	๑๒
		๑	๒	๗	๑๐
		๔๐	๒	๓	๔๕
			๑		๑
รวม	ภูกระดึง	๔๑	๑๖	๑๑	๖๘
เลย	ภูเรือ	๒๕	๕		๓๐
		๓๓	๔๑	๕	๗๙
			๑๕	๗	๒๒
		๘	๑๒	๕	๒๕
			๑๓	๑	๑๔
		๑	๑		๒
รวม	ภูเรือ	๖๗	๘๗	๑๘	๑๗๒
เลย	ภูหลวง			๓	๓
		๒		๒	๔

ขอบเขต		จำนวนHotspot			
จังหวัด	อำเภอ	พื้นที่ป่าอนุรักษ์	พื้นที่ป่าสงวนแห่งชาติ	พื้นที่เกษตรกรรม	รวม
เลย	ภูหลวง	๑๙	๓๔	๔	๕๗
		๑		๑	๒
		๓	๔	๕	๑๒
รวม	ภูหลวง	๒๕	๓๘	๑๕	๗๘
เลย	เมืองเลย		๑๐		๑๐
			๑๕		๑๕
				๓	๓
			๑		๑
			๓	๒	๕
			๓	๑	๔
			๑๗	๑	๑๘
			๒	๒	๔
				๑	๑
			๗๒	๖	๗๘
			๓	๑	๔
			๔		๔
			๒๓	๖	๒๙
		๒	๓๒		๓๔
รวม	เมืองเลย	๒	๑๘๕	๒๓	๒๑๐
เลย	วังสะพุง	๔	๒	๓	๙
			๔	๗	๑๑
		๑๕	๑	๒	๑๘
				๑	๑
				๓	๓
				๗	๗

ขอบเขต		จำนวนHotspot			
จังหวัด	อำเภอ	พื้นที่ป่าอนุรักษ์	พื้นที่ป่าสงวนแห่งชาติ	พื้นที่เกษตรกรรม	รวม
เลย	วังสะพุง			๑	๑
					๐
		๓	๒๐	๔	๒๗
			๑	๓	๔
รวม	วังสะพุง	๒๒	๒๘	๓๑	๘๑
รวมทั้งจังหวัด	เลย	๓๒๕	๑๒๒๒	๑๘๗	๑๗๓๔



## สรุปข้อมูลจุดความร้อน (Hotspot) ของจังหวัดศรีสะเกษ ประจำปีงบประมาณ ๒๕๕๓

ขอบเขต		จำนวนHotspot			
จังหวัด	อำเภอ	พื้นที่ป่าอนุรักษ์	พื้นที่ป่าสงวนแห่งชาติ	พื้นที่เกษตรกรรม	รวม
ศรีสะเกษ	กันทรลักษ์			๒	๒
					๐
					๐
					๐
					๐
					๐
					๒
					๐
					๐
			๑		๑
					๑
					๐
					๐
					๐
		๓	๑	๑	๕
					๐
					๐
					๒
		๔	๒		๖
					๐
รวม	กันทรลักษ์	๗	๔	๘	๑๙
ศรีสะเกษ	กันทรามย์				๐
					๐
					๐

ขอบเขต		จำนวนHotspot			
จังหวัด	อำเภอ	พื้นที่ป่าอนุรักษ์	พื้นที่ป่าสงวนแห่งชาติ	พื้นที่เกษตรกรรม	รวม
ศรีสะเกษ	กันทรารมย์				๐
				๑	๑
					๐
				๔	๔
					๐
			๑		๑
					๐
					๐
				๑	๑
					๐
					๐
					๐
					๐
รวม	กันทรารมย์	๐	๑	๖	๗
ศรีสะเกษ	โพธิ์ศรีสุวรรณ				๐
					๐
					๐
					๐
					๐
รวม	โพธิ์ศรีสุวรรณ	๐	๐	๐	๐
ศรีสะเกษ	ศีลาลาด			๔	๔
				๑	๑
				๗	๗
				๑	๑
รวม	ศีลาลาด	๐	๐	๑๓	๑๓



ขอบเขต		จำนวนHotspot			
จังหวัด	อำเภอ	พื้นที่ป่าอนุรักษ์	พื้นที่ป่าสงวนแห่งชาติ	พื้นที่เกษตรกรรม	รวม
ศรีสะเกษ	ขุนหาญ				๐
					๐
		๑๑	๑		๑๒
					๐
					๐
				๒	๒
				๒	๒
					๐
				๑	๑
				๕	๔
รวม	ขุนหาญ	๑๗	๕	๘	๓๐
ศรีสะเกษ	น้ำเกลี้ยง				๐
			๔	๑	๕
				๑	๑
					๐
				๑	๑
					๐
รวม	น้ำเกลี้ยง	๐	๔	๓	๗
ศรีสะเกษ	โนนคูณ				๐
				๑	๑
					๐
					๐
					๐
รวม	โนนคูณ	๐	๐	๑	๑

ขอบเขต		จำนวนHotspot			
จังหวัด	อำเภอ	พื้นที่ป่าอนุรักษ์	พื้นที่ป่าสงวนแห่งชาติ	พื้นที่เกษตรกรรม	รวม
ศรีสะเกษ	บึงบูรพ์				๐
					๐
รวม	บึงบูรพ์	๐	๐	๐	๐
ศรีสะเกษ	เบญจลักษ์			๔	๔
					๐
					๐
					๐
					๐
รวม	เบญจลักษ์	๐	๐	๔	๔
ศรีสะเกษ	ปรางค์กู่			๘	๘
				๔	๔
					๐
				๑	๑
					๐
					๐
					๐
					๐
					๐
					๓
รวม	ปรางค์กู่	๐	๐	๑๖	๑๖
ศรีสะเกษ	พยุห์				๐
					๐
					๐
					๐
					๐
รวม	พยุห์	๐	๐	๐	๐

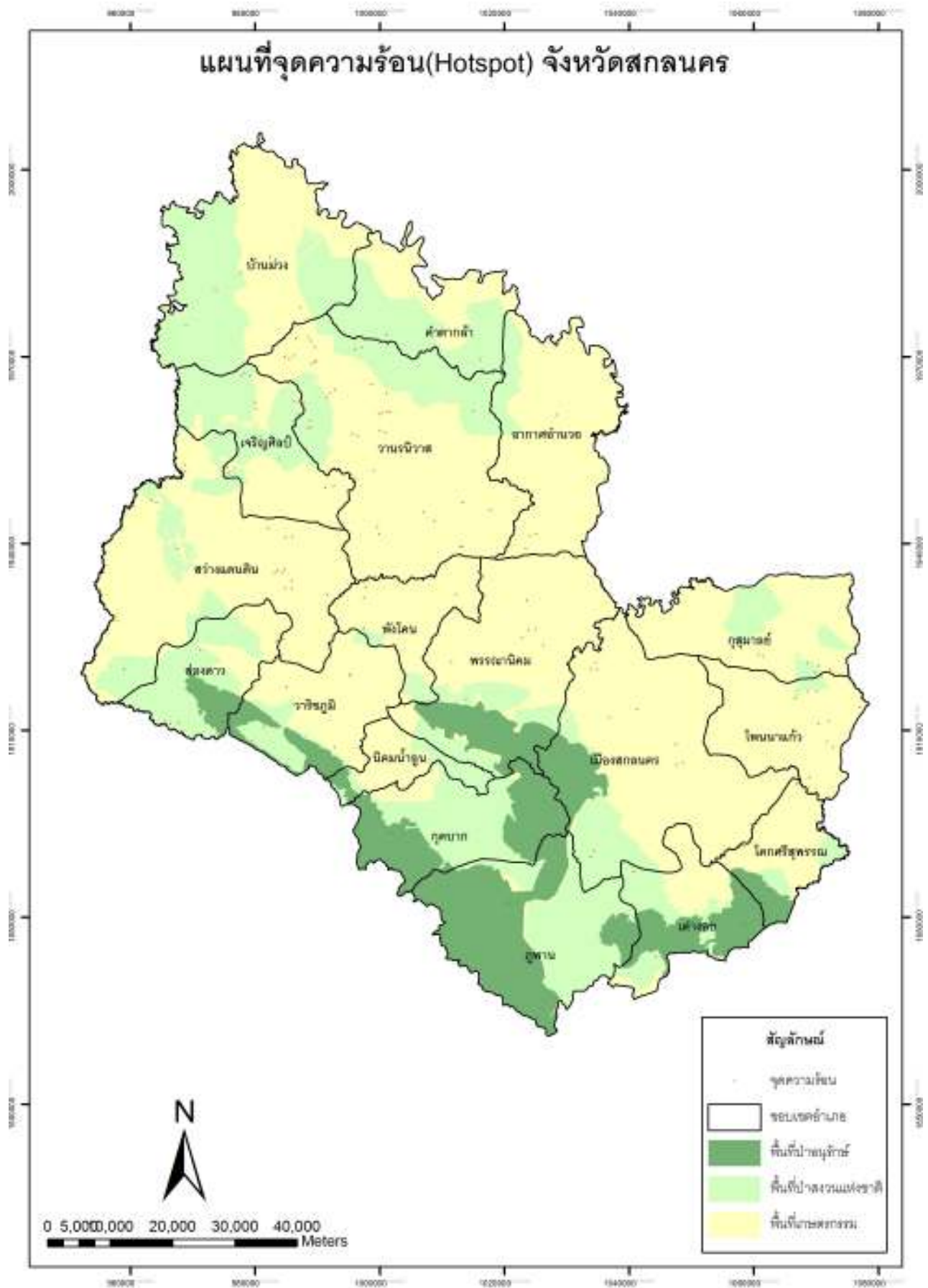


ขอบเขต		จำนวนHotspot			
จังหวัด	อำเภอ	พื้นที่ป่าอนุรักษ์	พื้นที่ป่าสงวนแห่งชาติ	พื้นที่เกษตรกรรม	รวม
ศรีสะเกษ	เมืองศรีสะเกษ			๑	๑
					๐
					๐
					๐
					๐
					๐
					๐
					๐
					๐
					๐
					๑
					๑
รวม	เมืองศรีสะเกษ	๐	๐	๓	๓
ศรีสะเกษ	ยางชุมน้อย				๐
					๐
					๐
					๐
				๑	๑
					๐
				๑	๑
รวม	ยางชุมน้อย	๐	๐	๒	๒
ศรีสะเกษ	ราชันไศล			๒	๒
					๐
				๒	๒
					๐

ขอบเขต		จำนวนHotspot			
จังหวัด	อำเภอ	พื้นที่ป่าอนุรักษ์	พื้นที่ป่าสงวนแห่งชาติ	พื้นที่เกษตรกรรม	รวม
ศรีสะเกษ	ราษีไศล			๑	๑
					๐
				๒	๒
					๐
				๔	๔
			๑	๕	๖
					๐
				๒	๒
				๔	๔
รวม	ราษีไศล	๐	๑	๒๒	๒๓
ศรีสะเกษ	วังหิน				๐
					๐
					๐
					๐
					๐
					๐
					๐
					๐
					๐
รวม	วังหิน	๐	๐	๐	๐
ศรีสะเกษ	ศรีรัตนะ				๐
				๒	๒
					๐
			๑	๑	๒
				๒	๒
				๑	๑



ขอบเขต		จำนวนHotspot			
จังหวัด	อำเภอ	พื้นที่ป่าอนุรักษ์	พื้นที่ป่าสงวนแห่งชาติ	พื้นที่เกษตรกรรม	รวม
ศรีสะเกษ	อุทุมพรพิสัย				๐
					๐
					๐
รวม	อุทุมพรพิสัย	๐	๐	๐	๐
รวมทั้งจังหวัด	ศรีสะเกษ	๒๖	๑๗	๑๓๑	๑๗๔



## สรุปข้อมูลจุดความร้อน (Hotspot) ของจังหวัดสกลนคร ประจำปีงบประมาณ ๒๕๕๓

ขอบเขต		จำนวนHotspot			
จังหวัด	อำเภอ	พื้นที่ป่าอนุรักษ์	พื้นที่ป่าสงวนแห่งชาติ	พื้นที่เกษตรกรรม	รวม
สกลนคร	กุศบาก				๐
		๖	๑		๗
		๔			๔
รวม	กุศบาก	๑๐	๑	๐	๑๑
สกลนคร	กุสุมาลย์		๒	๕	๗
				๒	๒
				๖	๖
			๑	๑	๒
					๐
รวม	กุสุมาลย์	๐	๓	๑๔	๑๗
สกลนคร	คำตากล้า		๒		๒
					๐
			๒		๒
				๒	๒
รวม	คำตากล้า	๐	๔	๒	๖
สกลนคร	โคกศรีสุพรรณ			๑	๑
		๑		๒	๓
					๐
					๐
รวม	โคกศรีสุพรรณ	๑	๐	๓	๔
สกลนคร	เจริญศิลป์			๓	๓
			๑		๑
			๔	๒	๖
			๑๓	๓	๑๖

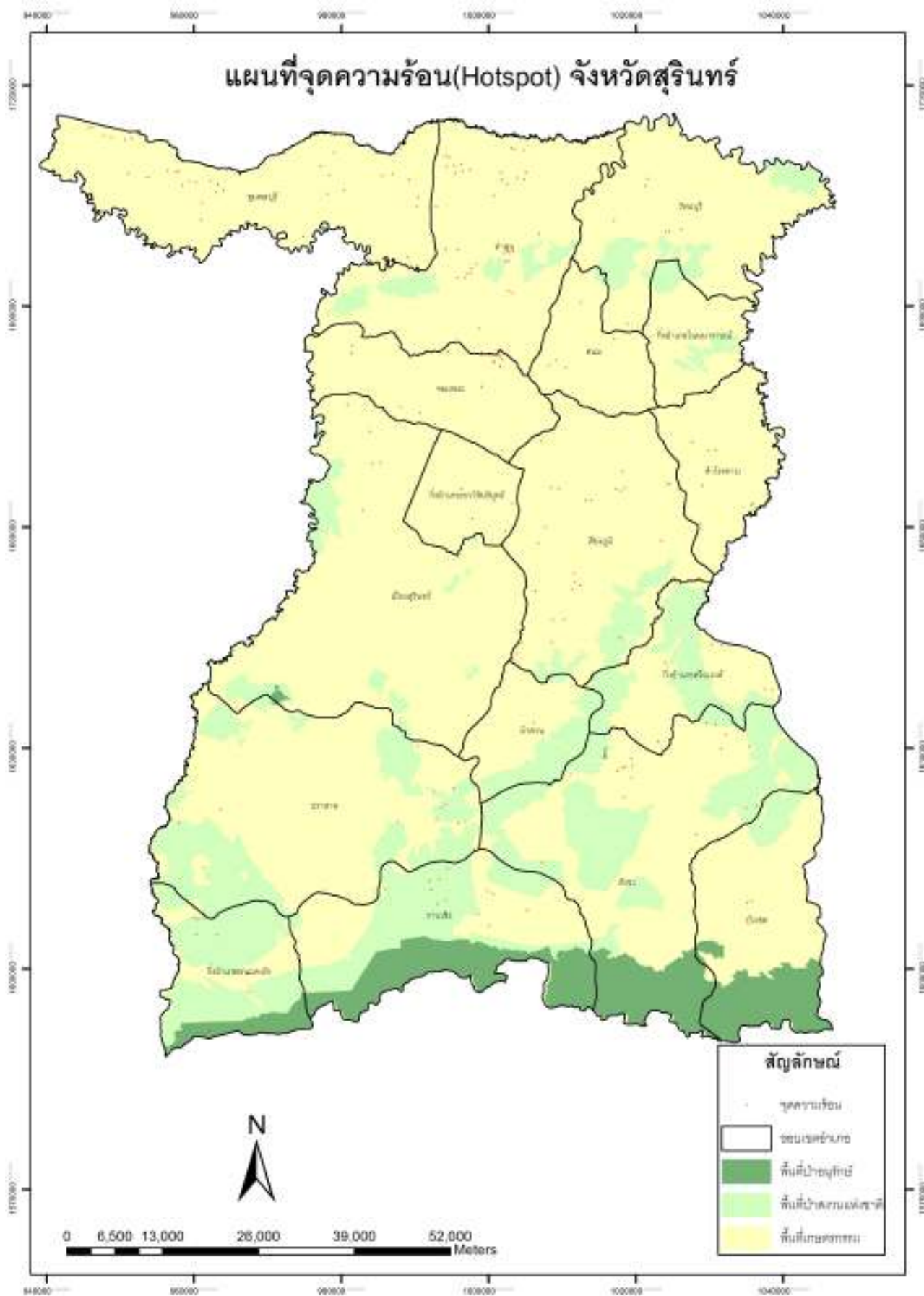
ขอบเขต		จำนวนHotspot			
จังหวัด	อำเภอ	พื้นที่ป่าอนุรักษ์	พื้นที่ป่าสงวนแห่งชาติ	พื้นที่เกษตรกรรม	รวม
สกลนคร	เจริญศิลป์		๑		๑
รวม	เจริญศิลป์	๐	๑๙	๘	๒๗
สกลนคร	เต่างอย	๒	๒		๔
		๒			๒
			๑		๑
					๐
รวม	เต่างอย	๔	๓	๐	๗
สกลนคร	นิคมน้ำอูน	๔		๑	๕
				๑	๑
					๐
					๐
รวม	นิคมน้ำอูน	๔	๐	๒	๖
สกลนคร	บ้านม่วง		๑	๑	๒
			๑		๑
				๔	๔
				๑	๑
					๐
				๓	๓
			๔	๔	๘
			๔		๔
			๖		๖
รวม	บ้านม่วง	๐	๑๖	๑๔	๓๐
สกลนคร	พรรณานิคม			๑	๑
				๒	๒
					๐

ขอบเขต		จำนวนHotspot			
จังหวัด	อำเภอ	พื้นที่ป่าอนุรักษ์	พื้นที่ป่าสงวนแห่งชาติ	พื้นที่เกษตรกรรม	รวม
สกลนคร	พรรณานิคม		๑		๑
				๑	๑
				๑	๑
				๑	๑
			๑	๑	๒
				๓	๓
					๐
รวม	พรรณานิคม	๐	๒	๑๐	๑๒
สกลนคร	พังโคน			๘	๘
			๑	๒	๓
				๗	๗
					๐
					๐
รวม	พังโคน	๐	๑	๑๗	๑๘
สกลนคร	โพนนาแก้ว			๒	๒
				๑	๑
			๑	๓	๔
					๐
				๑๒	๑๒
รวม	โพนนาแก้ว	๐	๑	๑๘	๑๙
สกลนคร	ภูพาน		๑๐	๑	๑๑
		๔	๑		๕
		๑			๑
			๕	๑	๖
รวม	ภูพาน	๕	๑๖	๒	๒๓

ขอบเขต		จำนวนHotspot			
จังหวัด	อำเภอ	พื้นที่ป่าอนุรักษ์	พื้นที่ป่าสงวนแห่งชาติ	พื้นที่เกษตรกรรม	รวม
สกลนคร	เมืองสกลนคร				๐
					๐
					๐
					๒
					๐
					๑
					๐
					๘
					๑
					๐
					๑
					๐
					๔
				๓	
					๐
					๑
		รวม	เมืองสกลนคร	๓	๐
สกลนคร	วานรนิวาส			๓	๓
				๑	๑
					๐
					๖
					๗
				๔	๖
					๑
				๑	๑

ขอบเขต		จำนวนHotspot			
จังหวัด	อำเภอ	พื้นที่ป่าอนุรักษ์	พื้นที่ป่าสงวนแห่งชาติ	พื้นที่เกษตรกรรม	รวม
สกลนคร	วานรนิวาส			๕	๕
				๖	๖
			๑		๑
			๓	๒	๕
				๑๐	๑๐
				๕	๕
รวม	วานรนิวาส	๐	๔	๕๒	๖๑
สกลนคร	วาริชภูมิ			๑	๑
		๓	๔		๗
				๑	๑
		๕		๓	๘
				๒	๒
รวม	วาริชภูมิ	๘	๔	๗	๑๙
สกลนคร	สว่างแดนดิน				๐
			๑	๕	๖
			๔	๕	๙
				๑	๑
				๑	๑
				๔	๔
				๔	๔
				๒	๒
			๑	๑	๒
					๐
				๓	๓
				๕	๕

ขอบเขต		จำนวนHotspot			
จังหวัด	อำเภอ	พื้นที่ป่าอนุรักษ์	พื้นที่ป่าสงวนแห่งชาติ	พื้นที่เกษตรกรรม	รวม
สกลนคร	สว่างแดนดิน				๐
				๔	๔
					๐
					๐
รวม	สว่างแดนดิน	๐	๖	๓๕	๔๑
สกลนคร	ส่องดาว	๒	๓		๕
			๑		๑
				๒	๒
			๒		๒
รวม	ส่องดาว	๒	๖	๒	๑๐
สกลนคร	อากาศอำนวย		๒	๑	๓
			๒	๑	๓
				๔	๔
				๒	๒
					๐
			๑		๑
				๘	๘
				๓	๓
รวม	อากาศอำนวย	๐	๕	๑๙	๒๔
รวมทั้งจังหวัด	สกลนคร	๓๗	๙๖	๒๒๓	๓๕๖



## สรุปข้อมูลจุดความร้อน (Hotspot) ของจังหวัดสุรินทร์ ประจำปีงบประมาณ ๒๕๕๓

ขอบเขต		จำนวนHotspot			
จังหวัด	อำเภอ	พื้นที่ป่าอนุรักษ์	พื้นที่ป่าสงวนแห่งชาติ	พื้นที่เกษตรกรรม	รวม
สุรินทร์	กาบเชิง	๒	๑๑		๑๓
			๔		๔
		๓	๑	๑	๕
				๕	๕
		๑		๗	๘
		๑	๓		๔
รวม	กาบเชิง	๗	๑๙	๑๓	๓๙
สุรินทร์	เขวาสินรินทร์			๒	๒
				๓	๓
				๒	๒
				๒	๒
				๑๐	๑๐
					๐
				๑	๑
					๐
					๐
					๐
รวม	โนนนารายณ์	๐	๐	๒๐	๒๐
สุรินทร์	พนมดงรัก		๖	๑	๗
			๘		๘
		๑			๑
		๒	๔		๖
รวม	พนมดงรัก	๓	๑๘	๑	๒๒

ขอบเขต		จำนวนHotspot			
จังหวัด	อำเภอ	พื้นที่ป่าอนุรักษ์	พื้นที่ป่าสงวนแห่งชาติ	พื้นที่เกษตรกรรม	รวม
สุรินทร์	ศรีณรงค์		๓	๖	๙
			๒		๒
			๑	๒	๓
			๑	๓	๔
				๓	๓
รวม	ศรีณรงค์	๐	๗	๑๔	๒๑
สุรินทร์	จอมพระ			๑	๑
				๔	๔
				๑	๑
				๒	๒
				๑	๑
					๐
				๘	๘
				๒	๒
				๑๒	๑๒
รวม	จอมพระ	๐	๐	๓๑	๓๑
สุรินทร์	ชุมพลบุรี			๑๓	๑๓
				๑๓	๑๓
				๑๕	๑๕
				๑๖	๑๖
				๑๓	๑๓
					๐
				๒	๒
				๒	๒
				๒	๒
รวม	ชุมพลบุรี	๐	๐	๗๖	๗๖

ขอบเขต		จำนวนHotspot			
จังหวัด	อำเภอ	พื้นที่ป่าอนุรักษ์	พื้นที่ป่าสงวนแห่งชาติ	พื้นที่เกษตรกรรม	รวม
สุรินทร์	ท่าตูม			๗	๗
				๑๔	๑๔
				๒๘	๒๘
				๑	๑
				๔	๔
				๙	๙
				๖	๖
				๕	๕
				๑	๑
				๕	๕
รวม	ท่าตูม	๐	๐	๘๐	๘๐
สุรินทร์	บัวเชด			๒	๒
					๐
				๕	๕
				๑	๑
				๑	๑
				๑	๑
รวม	บัวเชด	๐	๐	๑๐	๑๐
สุรินทร์	ปราสาท			๑	๑
			๓	๓	๖
			๖	๖	๑๒
			๑	๑	๒
					๐
			๗	๒	๙
			๓	๑	๔

ขอบเขต		จำนวนHotspot			
จังหวัด	อำเภอ	พื้นที่ป่าอนุรักษ์	พื้นที่ป่าสงวนแห่งชาติ	พื้นที่เกษตรกรรม	รวม
สุรินทร์	ปราสาท		๑	๑	๒
					๐
				๑	๑
			๑๒	๕	๑๗
				๑	๑
					๐
					๐
				๔	๔
				๑	๑
					๐
					๓
รวม	ปราสาท	๐	๓๓	๓๐	๖๓
สุรินทร์	เมืองสุรินทร์			๒	๒
					๐
					๐
					๐
					๐
				๑	๑
				๑	๑
				๑	๑
			๑	๑	๒
					๐
				๕	๕
					๐
					๑

ขอบเขต		จำนวนHotspot				
จังหวัด	อำเภอ	พื้นที่ป่าอนุรักษ์	พื้นที่ป่าสงวนแห่งชาติ	พื้นที่เกษตรกรรม	รวม	
สุรินทร์	เมืองสุรินทร์		๑	๔	๕	
					๐	
				๑	๑	
				๒	๒	
					๐	
					๐	
					๐	
					๒	๒
รวม	เมืองสุรินทร์	๐	๒	๒๑	๒๓	
สุรินทร์	รัตนบุรี			๒	๒	
				๓	๓	
				๑	๑	
				๑	๑	
					๐	
					๐	
					๐	
					๐	
					๐	
					๓	๓
						๐
						๐
รวม	รัตนบุรี	๐	๐	๑๔	๑๔	
สุรินทร์	ลำดวน		๑	๖	๗	
			๒		๒	
				๑	๑	
			๒	๑	๓	

ขอบเขต		จำนวนHotspot			
จังหวัด	อำเภอ	พื้นที่ป่าอนุรักษ์	พื้นที่ป่าสงวนแห่งชาติ	พื้นที่เกษตรกรรม	รวม
สุรินทร์	ลำดวน		๑		๑
รวม	ลำดวน	๐	๑	๘	๑๔
สุรินทร์	ศีขรภูมิ				๐
				๒	๒
				๑	๑
				๑๔	๑๔
				๕	๕
			๑	๕	๖
				๖	๖
				๔	๔
				๒	๒
			๑	๑	๒
				๑	๑
				๑	๑
				๒	๒
					๐
					๘
รวม	ศีขรภูมิ	๐	๒	๕๒	๕๔
สุรินทร์	สนม			๒	๒
				๑	๑
				๑	๑
				๑	๑
				๑	๑
				๒	๒
					๐
รวม	สนม	๐	๐	๘	๘

ขอบเขต		จำนวนHotspot			
จังหวัด	อำเภอ	พื้นที่ป่าอนุรักษ์	พื้นที่ป่าสงวนแห่งชาติ	พื้นที่เกษตรกรรม	รวม
สุรินทร์	สังขะ		๕	๓	๘
			๒	๑	๓
				๔	๔
			๑		๑
			๑	๔	๕
				๙	๙
				๓	๓
			๓	๓	๖
			๑	๔	๕
			๔	๖	๑๐
			๑	๔	๕
				๙	๙
		รวม	สังขะ	๐	๑๘
สุรินทร์	สำโรงทาบ				๐
					๐
				๑	๑
				๑	๑
					๐
				๓	๓
					๐
				๒	๒
				๒	๒
				๕	๕
รวม	สำโรงทาบ	๐	๐	๑๔	๑๔
รวมทั้งจังหวัด	สุรินทร์	๑๐	๑๐๕	๔๔๒	๕๕๗



## สรุปข้อมูลจุดความร้อน (Hotspot) ของจังหวัดหนองคาย ประจำปีงบประมาณ ๒๕๕๓

ขอบเขต		จำนวนHotspot			
จังหวัด	อำเภอ	พื้นที่ป่าอนุรักษ์	พื้นที่ป่าสงวนแห่งชาติ	พื้นที่เกษตรกรรม	รวม
หนองคาย	เฝ้าไร่				๐
			๑		๑
			๗		๗
				๒	๒
			๖		๖
รวม	เฝ้าไร่	๐	๑๔	๒	๑๖
หนองคาย	โพธิ์ตาก		๑		๑
					๐
				๒	๒
รวม	โพธิ์ตาก	๐	๑	๒	๓
หนองคาย	รัตนวาปี		๒		๒
				๕	๕
				๑	๑
				๑	๑
				๑	๑
รวม	รัตนวาปี	๐	๒	๘	๑๐
หนองคาย	สระใคร				๐
				๔	๔
				๕	๕
รวม	สระใคร	๐	๐	๙	๙
หนองคาย	เซกา			๔	๔
				๔	๔
				๔	๔
			๑		๑

ขอบเขต		จำนวนHotspot			
จังหวัด	อำเภอ	พื้นที่ป่าอนุรักษ์	พื้นที่ป่าสงวนแห่งชาติ	พื้นที่เกษตรกรรม	รวม
หนองคาย	เซกา	๑	๒	๑	๔
			๕	๒	๗
			๑		๑
					๐
รวม	เซกา	๑	๘	๑๕	๒๕
หนองคาย	โซพิสัย			๒	๒
			๕	๒	๗
					๐
			๓		๓
					๐
			๔	๒	๖
			๓		๓
รวม	โซพิสัย	๐	๑๕	๖	๒๑
หนองคาย	ท่าบ่อ			๓	๓
				๒	๒
				๑	๑
				๑	๑
				๖	๖
				๕	๕
				๒	๒
				๒	๒
					๐
				๓	๓
รวม	ท่าบ่อ	๐	๐	๒๕	๒๕

ขอบเขต		จำนวนHotspot			
จังหวัด	อำเภอ	พื้นที่ป่าอนุรักษ์	พื้นที่ป่าสงวนแห่งชาติ	พื้นที่เกษตรกรรม	รวม
หนองคาย	บึงกาฬ				๐
			๑	๓	๔
					๐
					๐
			๑		๑
					๐
				๑	๑
					๐
				๑	๑
					๐
			๑		๑
					๔
รวม	บึงกาฬ	๐	๓	๔	๑๒
หนองคาย	บึงโขงหลง				๐
		๑๘	๑	๑	๒๐
			๑		๑
			๑		๑
รวม	บึงโขงหลง	๑๘	๓	๑	๒๒
หนองคาย	บึงคล้า	๑๕			๑๕
		๓			๓
		๓		๒	๕
รวม	บึงคล้า	๒๑	๐	๒	๒๓
หนองคาย	ปากคาด			๑	๑
			๒	๒	๔
					๐

ขอบเขต		จำนวนHotspot			
จังหวัด	อำเภอ	พื้นที่ป่าอนุรักษ์	พื้นที่ป่าสงวนแห่งชาติ	พื้นที่เกษตรกรรม	รวม
หนองคาย	ปากคาด				๐
					๐
					๐
รวม	ปากคาด	๐	๒	๓	๕
หนองคาย	พรเจริญ		๒	๒	๔
					๐
					๐
				๑	๑
			๓	๑	๔
				๑	๑
				๑	๑
รวม	พรเจริญ	๐	๕	๖	๑๑
หนองคาย	โพนพิสัย			๒	๒
			๓	๓	๖
				๖	๖
			๓		๓
				๑	๑
				๙	๙
			๓	๓	๖
			๗	๒	๙
			๑	๒	๓
			๒		๒
				๓	๓
		รวม	โพนพิสัย	๐	๑๙
หนองคาย	เมืองหนองคาย				๐
				๖	๖

ขอบเขต		จำนวนHotspot			
จังหวัด	อำเภอ	พื้นที่ป่าอนุรักษ์	พื้นที่ป่าสงวนแห่งชาติ	พื้นที่เกษตรกรรม	รวม
หนองคาย	เมืองหนองคาย				๐
					๗
					๔
					๑
					๑
					๐
					๐
					๓
					๐
					๑
					๔
					๐
					๖
					๗
รวม	เมืองหนองคาย	๐	๐	๔๐	๔๐
หนองคาย	ศรีเชียงใหม่		๒		๒
			๑	๑	๒
				๓	๓
			๒	๑๐	๑๒
รวม	ศรีเชียงใหม่	๐	๕	๑๔	๑๙
หนองคาย	ศรีวิไล				๐
					๐
				๑	๑
			๑		๑
				๒	๒
รวม	ศรีวิไล	๐	๑	๓	๔

ขอบเขต		จำนวนHotspot			
จังหวัด	อำเภอ	พื้นที่ป่าอนุรักษ์	พื้นที่ป่าสงวนแห่งชาติ	พื้นที่เกษตรกรรม	รวม
หนองคาย	สังคม		๑	๕	๖
		๑๕	๓		๑๘
			๙	๕	๑๔
			๑๑	๓	๑๔
			๓	๑	๔
รวม	สังคม	๑๕	๒๗	๑๔	๕๖
รวมทั้งจังหวัด	หนองคาย	๕๕	๑๐๖	๑๙๐	๓๕๑

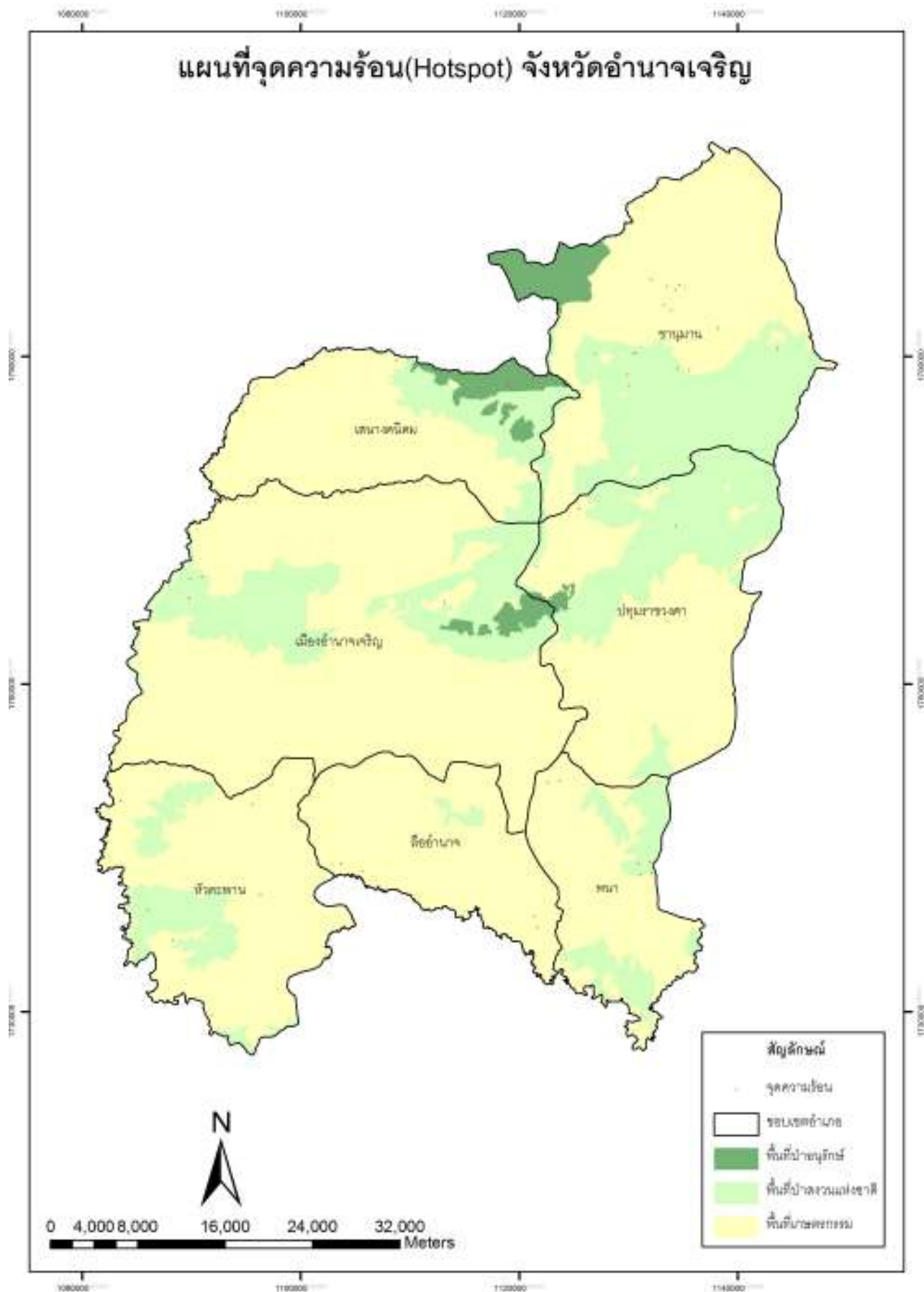


## สรุปข้อมูลจุดความร้อน (Hotspot) ของจังหวัดหนองบัวลำภู ประจำปีงบประมาณ ๒๕๕๓

ขอบเขต		จำนวนHotspot			
จังหวัด	อำเภอ	พื้นที่ป่าอนุรักษ์	พื้นที่ป่าสงวนแห่งชาติ	พื้นที่เกษตรกรรม	รวม
หนองบัวลำภู	นากลาง		๓		๓
			๔		๔
			๗		๗
			๑๖		๑๖
					๐
			๒		๒
			๒		๒
			๑๐	๒	๑๒
			๓		๓
รวม	นากลาง	๐	๔๗	๒	๔๙
หนองบัวลำภู	นาวัง		๑		๑
			๙		๙
			๑	๒	๓
					๐
			๓		๓
รวม	นาวัง	๐	๑๔	๒	๑๖
หนองบัวลำภู	โนนสัง			๔	๔
		๔		๑	๕
					๐
		๑		๒	๓
				๑	๑
					๐
				๒	๒
		๑		๒	๓

ขอบเขต		จำนวนHotspot			
จังหวัด	อำเภอ	พื้นที่ป่าอนุรักษ์	พื้นที่ป่าสงวนแห่งชาติ	พื้นที่เกษตรกรรม	รวม
หนองบัวลำภู	โนนสัง			๑	๑
					๐
รวม	โนนสัง	๖	๐	๑๓	๑๙
หนองบัวลำภู	เมืองหนองบัวลำภู		๙		๙
			๑๓		๑๓
				๕	๕
			๓		๓
			๑	๑	๒
				๒	๒
			๑	๒	๓
				๕	๕
					๐
					๐
			๔	๗	๑๑
				๑	๑
			๒	๑	๓
					๐
					๙
รวม	เมืองหนองบัวลำภู	๐	๓๓	๓๓	๖๖
หนองบัวลำภู	ศรีบุญเรือง		๒	๓	๕
					๐
			๑	๙	๑๐
			๘		๘
			๔	๑๒	๑๖
				๑	๑

ขอบเขต		จำนวนHotspot			
จังหวัด	อำเภอ	พื้นที่ป่าอนุรักษ์	พื้นที่ป่าสงวนแห่งชาติ	พื้นที่เกษตรกรรม	รวม
หนองบัวลำภู	ศรีบุญเรือง		๖		๖
				๓	๓
			๔	๑	๕
			๒		๒
				๑	๑
				๑	๑
รวม	ศรีบุญเรือง	๐	๒๗	๓๑	๕๘
หนองบัวลำภู	สุวรรณคูหา		๓		๓
			๓		๓
			๗		๗
			๕		๕
			๑		๑
			๘		๘
			๘		๘
					๐
รวม	สุวรรณคูหา	๐	๓๕	๐	๓๕
รวมทั้งจังหวัด	หนองบัวลำภู	๖	๑๕๖	๘๑	๒๔๓



## สรุปข้อมูลจุดความร้อน (Hotspot) ของจังหวัดอำนาจเจริญ ประจำปีงบประมาณ ๒๕๕๓

ขอบเขต		จำนวนHotspot			
จังหวัด	อำเภอ	พื้นที่ป่าอนุรักษ์	พื้นที่ป่าสงวนแห่งชาติ	พื้นที่เกษตรกรรม	รวม
อำนาจเจริญ	ชานุมาน		๕	๑๖	๒๑
			๒๑	๒	๒๓
				๒	๒
				๕	๕
			๔	๑	๕
รวม	ชานุมาน	๐	๓๐	๒๖	๕๖
อำนาจเจริญ	ปทุมราชวงศา		๑		๑
			๑	๑	๒
					๐
					๐
					๐
			๑	๓	๔
รวม	ปทุมราชวงศา	๐	๓	๔	๗
อำนาจเจริญ	พนา				๐
			๕	๑	๖
				๒	๒
รวม	พนา	๐	๕	๓	๘
อำนาจเจริญ	เมืองอำนาจเจริญ		๑	๒	๓
					๐
			๒	๕	๗
				๑	๑
				๓	๓
				๕	๕

ขอบเขต		จำนวนHotspot			
จังหวัด	อำเภอ	พื้นที่ป่าอนุรักษ์	พื้นที่ป่าสงวนแห่งชาติ	พื้นที่เกษตรกรรม	รวม
อำนาจเจริญ	เมืองอำนาจเจริญ				๐
					๐
					๐
			๔		๔
					๐
				๓	๓
				๒	๒
				๑	๑
					๐
					๐
					๐
					๐
					๐
รวม	เมืองอำนาจเจริญ	๐	๗	๒๒	๒๙
อำนาจเจริญ	ลืออำนาจ				๐
					๐
				๖	๖
				๑	๑
					๐
				๗	๗
				๑	๑
รวม	ลืออำนาจ	๐	๐	๑๕	๑๕
อำนาจเจริญ	เสนางคนิคม				๐
		๓		๔	๗
				๓	๓

ขอบเขต		จำนวนHotspot			
จังหวัด	อำเภอ	พื้นที่ป่าอนุรักษ์	พื้นที่ป่าสงวนแห่งชาติ	พื้นที่เกษตรกรรม	รวม
อำนาจเจริญ	เสนางคนิคม	๑	๒	๒	๕
					๐
			๑		๑
รวม	เสนางคนิคม	๔	๓	๔	๑๖
อำนาจเจริญ	ห้วยตะพาน			๕	๕
				๑	๑
			๑	๑	๒
				๘	๘
					๐
			๖	๔	๑๐
					๐
					๐
รวม	ห้วยตะพาน	๐	๗	๑๙	๒๖
รวมทั้งจังหวัด	อำนาจเจริญ	๔	๕๕	๙๘	๑๕๗



## สรุปข้อมูลจุดความร้อน (Hotspot) ของจังหวัดอุดรธานี ประจำปีงบประมาณ ๒๕๕๓

ขอบเขต		จำนวนHotspot			
จังหวัด	อำเภอ	พื้นที่ป่าอนุรักษ์	พื้นที่ป่าสงวนแห่งชาติ	พื้นที่เกษตรกรรม	รวม
อุดรธานี	กู่แก้ว		๑	๒	๓
					๐
					๐
					๐
รวม	กู่แก้ว	๐	๑	๒	๓
อุดรธานี	ประจักษ์ศิลปาคม			๕	๕
				๒	๒
				๑	๑
รวม	ประจักษ์ศิลปาคม	๐	๐	๘	๘
อุดรธานี	กุดจับ			๒	๒
			๒	๑	๓
				๒	๒
					๐
			๑		๑
				๑๐	๑๐
					๐
รวม	กุดจับ	๐	๓	๑๕	๑๘
อุดรธานี	กุมภวาปี			๑	๑
				๕	๕
				๓	๓
				๕	๕
			๑		๑
			๔		๔
					๐

ขอบเขต		จำนวนHotspot			
จังหวัด	อำเภอ	พื้นที่ป่าอนุรักษ์	พื้นที่ป่าสงวนแห่งชาติ	พื้นที่เกษตรกรรม	รวม
อุดรธานี	กุมภวาปี			๔	๔
				๕	๕
				๒	๒
			๔	๒	๖
				๒	๒
					๐
รวม	กุมภวาปี	๐	๔	๒๙	๓๘
อุดรธานี	ไชยวาน		๓		๓
				๒	๒
					๐
				๒	๒
รวม	ไชยวาน	๐	๓	๔	๗
อุดรธานี	ทุ่งฝน			๔	๔
			๑	๔	๕
				๑	๑
				๒	๒
รวม	ทุ่งฝน	๐	๑	๑๑	๑๒
อุดรธานี	นาขุ่น	๓๑	๑๑		๔๒
			๒		๒
			๓		๓
		๑๗	๕		๒๒
รวม	นาขุ่น	๔๘	๒๑	๐	๖๙
อุดรธานี	น้ำโสม				๐
		๒๐	๘		๒๘
			๑		๑

ขอบเขต		จำนวนHotspot			
จังหวัด	อำเภอ	พื้นที่ป่าอนุรักษ์	พื้นที่ป่าสงวนแห่งชาติ	พื้นที่เกษตรกรรม	รวม
อุดรธานี	น้ำโสม				๐
			๓		๓
			๑		๑
					๐
รวม	น้ำโสม	๒๐	๑๓	๐	๓๓
อุดรธานี	โนนสะอาด		๑		๑
			๓	๒	๕
				๑	๑
				๔	๔
			๒		๒
		๑	๑		๒
รวม	โนนสะอาด	๑	๗	๗	๑๕
อุดรธานี	บ้านดุง				๐
			๗	๗	๑๔
				๕	๕
			๔	๖	๑๐
			๔	๒	๖
				๑	๑
			๙	๕	๑๔
				๑๐	๑๐
					๐
				๒	๒
					๐
				๒	๒
				๗	๗
รวม	บ้านดุง	๐	๒๔	๔๗	๗๑

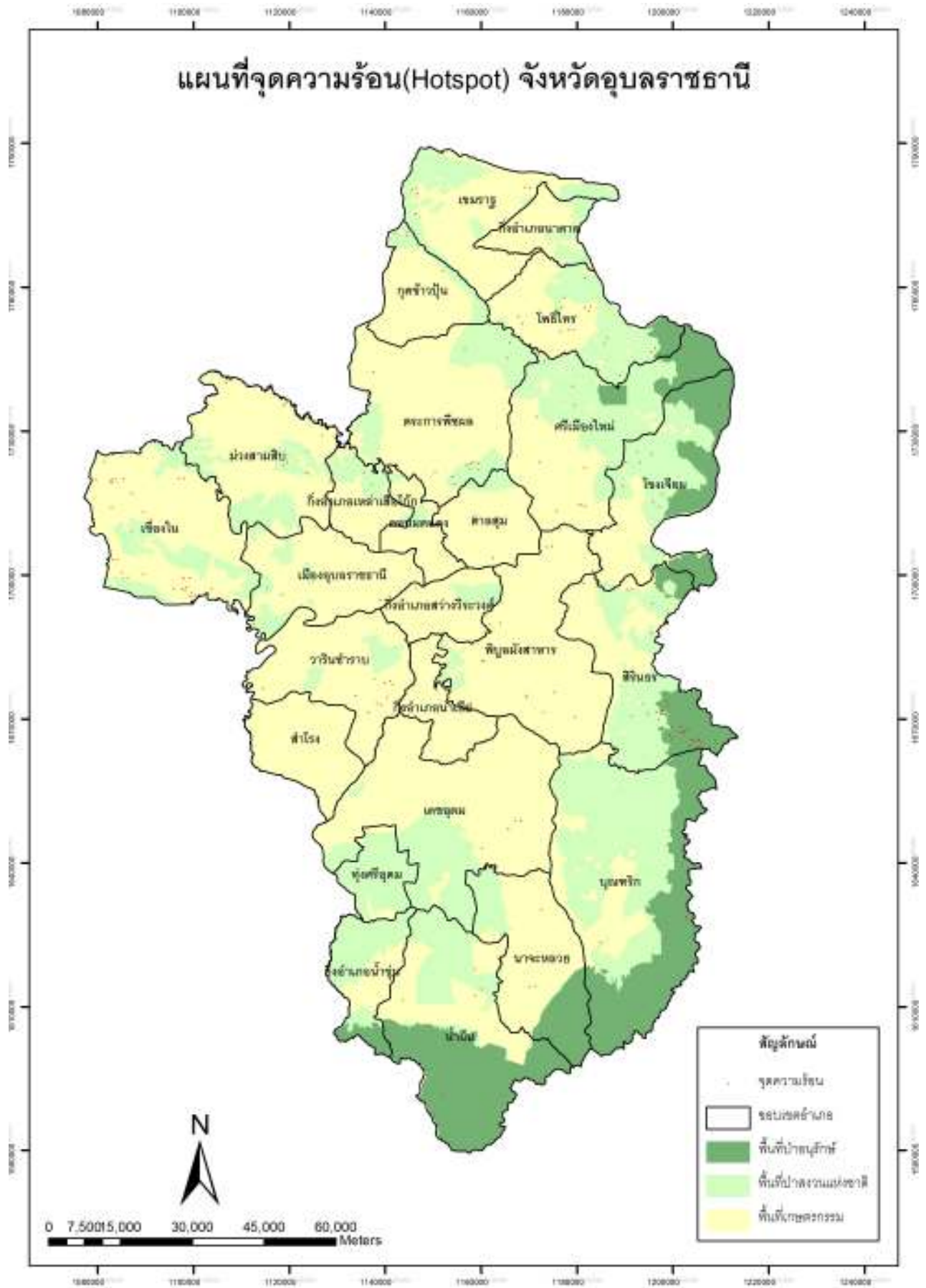
ขอบเขต		จำนวนHotspot			
จังหวัด	อำเภอ	พื้นที่ป่าอนุรักษ์	พื้นที่ป่าสงวนแห่งชาติ	พื้นที่เกษตรกรรม	รวม
อุดรธานี	บ้านผือ		๒	๔	๖
				๑	๑
			๓	๓	๖
		๒๖	๑๓		๓๙
			๘		๘
				๒	๒
				๑	๑
				๖	๖
				๑๑	๑๑
		๑		๘	๙
		๑	๒		๓
			๕	๒	๗
			๑	๑	๒
		รวม	บ้านผือ	๒๘	๓๔
อุดรธานี	พิบูลย์รักษ์				๐
			๑		๑
					๐
รวม	พิบูลย์รักษ์	๐	๑	๐	๑
อุดรธานี	เพ็ญ			๒	๒
			๑		๑
			๑	๑	๒
			๒		๒
					๐
				๑	๑
			๒	๙	๑๑

ขอบเขต		จำนวนHotspot			
จังหวัด	อำเภอ	พื้นที่ป่าอนุรักษ์	พื้นที่ป่าสงวนแห่งชาติ	พื้นที่เกษตรกรรม	รวม
อุดรธานี	เพ็ญ			๑	๑
			๑	๔	๕
				๕	๕
			๒	๓	๕
รวม	เพ็ญ	๐	๙	๒๖	๓๕
อุดรธานี	เมืองอุดรธานี			๓	๓
				๑	๑
					๐
					๐
					๐
					๐
					๐
					๐
					๐
					๐
					๐
					๑
					๑
					๐
					๑
					๐
					๐
					๐
					๑
		๓	๓		
			๐		

ขอบเขต		จำนวนHotspot			
จังหวัด	อำเภอ	พื้นที่ป่าอนุรักษ์	พื้นที่ป่าสงวนแห่งชาติ	พื้นที่เกษตรกรรม	รวม
อุดรธานี	เมืองอุดรธานี				๐
รวม	เมืองอุดรธานี	๐	๓	๘	๑๑
อุดรธานี	วังสามหมอ	๑			๑
			๕		๕
		๕	๖		๑๑
				๑	๑
			๔		๔
			๑	๒	๓
รวม	วังสามหมอ	๖	๑๖	๓	๒๕
อุดรธานี	ศรีธาตุ		๓		๓
					๐
				๔	๔
				๒	๒
					๐
				๒	๒
			๕		๕
รวม	ศรีธาตุ	๐	๘	๘	๑๖
อุดรธานี	สร้างคอม				๐
					๐
			๒		๒
					๐
				๑	๑
			๒	๑	๓
รวม	สร้างคอม	๐	๔	๒	๖

ขอบเขต		จำนวนHotspot			
จังหวัด	อำเภอ	พื้นที่ป่าอนุรักษ์	พื้นที่ป่าสงวนแห่งชาติ	พื้นที่เกษตรกรรม	รวม
อุดรธานี	หนองวัวซอ				๐
			๑		๑
			๒	๑	๓
				๒	๒
					๐
			๑	๑	๒
				๑	๑
			๑	๒	๓
รวม	หนองวัวซอ	๐	๕	๗	๑๒
อุดรธานี	หนองแสง	๔	๓	๑	๘
			๒		๒
		๑	๗		๘
				๓	๓
รวม	หนองแสง	๕	๑๒	๔	๒๑
อุดรธานี	หนองหาน				๐
					๐
					๐
				๑	๑
				๖	๖
				๒	๒
					๐
				๑	๑
				๒	๒
					๐
					๓

ขอบเขต		จำนวนHotspot			
จังหวัด	อำเภอ	พื้นที่ป่าอนุรักษ์	พื้นที่ป่าสงวนแห่งชาติ	พื้นที่เกษตรกรรม	รวม
อุดรธานี	หนองหาน			๒	๒
รวม	หนองหาน	๐	๐	๑๗	๑๗
รวมทั้งจังหวัด	อุดรธานี	๑๐๘	๑๗๔	๒๓๗	๕๑๙



## สรุปข้อมูลจุดความร้อน (Hotspot) ของจังหวัดน่าน ประจำปีงบประมาณ ๒๕๕๓

ขอบเขต		จำนวนHotspot			
จังหวัด	อำเภอ	พื้นที่ป่าอนุรักษ์	พื้นที่ป่าสงวนแห่งชาติ	พื้นที่เกษตรกรรม	รวม
อุบลราชธานี	น่าน				๐
			๑		๑
					๐
					๐
รวม	น่าน	๐	๑	๐	๑
อุบลราชธานี	น่าน				๐
				๑	๑
					๐
รวม	น่าน	๐	๐	๑	๑
อุบลราชธานี	น่าน				๐
					๐
					๐
					๐
รวม	น่าน	๐	๐	๐	๐
อุบลราชธานี	น่าน			๑	๑
				๑	๑
				๑	๑
					๐
รวม	น่าน	๐	๐	๓	๓
อุบลราชธานี	น่าน		๔		๔
					๐
					๐
			๒		๒
รวม	น่าน	๐	๖	๐	๖

ขอบเขต		จำนวนHotspot			
จังหวัด	อำเภอ	พื้นที่ป่าอนุรักษ์	พื้นที่ป่าสงวนแห่งชาติ	พื้นที่เกษตรกรรม	รวม
อุบลราชธานี	กุดข้าวปุ้น				๐
				๑	๑
					๐
			๑		๑
			๑	๑	๒
รวม	กุดข้าวปุ้น	๐	๒	๒	๔
อุบลราชธานี	เขมรราษฎร์				๐
				๑	๑
			๑	๑	๒
					๐
				๓	๓
				๑	๑
			๔		๔
			๒	๒	๔
				๑	๑
รวม	เขมรราษฎร์	๐	๗	๙	๑๖
อุบลราชธานี	เขื่องใน			๑๖	๑๖
					๐
			๑	๑	๒
					๐
				๔	๔
					๐
					๐
			๑	๑	๒
			๑๔	๑๔	

ขอบเขต		จำนวนHotspot			
จังหวัด	อำเภอ	พื้นที่ป่าอนุรักษ์	พื้นที่ป่าสงวนแห่งชาติ	พื้นที่เกษตรกรรม	รวม
อุบลราชธานี	เขื่องใน			๑	๑
				๑	๑
				๔	๔
				๒	๒
			๑	๒	๓
			๑	๑	๒
				๒	๒
				๑	๑
					๐
รวม	เขื่องใน	๐	๔	๕๐	๕๔
อุบลราชธานี	โขงเจียม	๑		๒	๓
		๒	๔		๖
				๔	๔
			๑	๒	๓
			๑๖	๑	๑๗
รวม	โขงเจียม	๓	๒๑	๙	๓๓
อุบลราชธานี	ดอนมดแดง				๐
					๐
				๑	๑
				๑	๑
รวม	ดอนมดแดง	๐	๐	๒	๒
อุบลราชธานี	เดชอุดม			๓	๓
					๐
					๐
					๐

ขอบเขต		จำนวนHotspot			
จังหวัด	อำเภอ	พื้นที่ป่าอนุรักษ์	พื้นที่ป่าสงวนแห่งชาติ	พื้นที่เกษตรกรรม	รวม
อุบลราชธานี	เดชอุดม		๒		๒
			๑	๒	๓
				๑	๑
					๐
					๐
					๑
					๐
					๓
					๐
					๐
					๐
					๐
รวม	เดชอุดม	๐	๓	๑๐	๑๓
อุบลราชธานี	ตระการพืชผล			๒	๒
					๐
					๐
					๐
				๑	๑
					๐
				๒	๒
					๐
				๙	๙
					๐
				๑	๒
					๐

ขอบเขต		จำนวนHotspot			
จังหวัด	อำเภอ	พื้นที่ป่าอนุรักษ์	พื้นที่ป่าสงวนแห่งชาติ	พื้นที่เกษตรกรรม	รวม
อุบลราชธานี	ตระการพืชผล				๐
			๑		๑
					๐
				๑	๑
			๒		๒
					๐
				๑	๑
					๐
					๐
				๑	๑
		รวม	ตระการพืชผล	๐	๑๗
อุบลราชธานี	ตาลชุม				๐
					๐
				๑	๑
				๔	๔
					๐
				๒	๒
รวม	ตาลชุม	๐	๐	๗	๗
อุบลราชธานี	ทุ่งศรีอุดม				๐
					๐
					๐
			๑		๑
			๑		๑
รวม	ทุ่งศรีอุดม	๐	๒	๐	๒

ขอบเขต		จำนวนHotspot			
จังหวัด	อำเภอ	พื้นที่ป่าอนุรักษ์	พื้นที่ป่าสงวนแห่งชาติ	พื้นที่เกษตรกรรม	รวม
อุบลราชธานี	นาจะหลวย	๑		๕	๖
					๐
					๐
					๐
					๐
					๑
รวม	นาจะหลวย	๑	๐	๖	๗
อุบลราชธานี	น้ำยืน				๐
		๑		๑	๒
		๓	๒	๓	๘
			๒		๒
			๑		๑
				๑	๑
					๐
รวม	น้ำยืน	๔	๕	๕	๑๔
อุบลราชธานี	บุญศรี	๓	๑		๔
					๐
					๐
					๐
					๐
		๑			๑
			๑	๑	๒
		๒	๔	๑	๗
รวม	บุญศรี	๖	๖	๒	๑๔

ขอบเขต		จำนวนHotspot			
จังหวัด	อำเภอ	พื้นที่ป่าอนุรักษ์	พื้นที่ป่าสงวนแห่งชาติ	พื้นที่เกษตรกรรม	รวม
อุบลราชธานี	พิบูลมังสาหาร				๐
					๐
				๑	๑
				๑	๑
					๐
				๑	๑
				๑	๑
				๑	๑
			๑	๖	๗
					๐
					๗
					๒
					๒
					๑
รวม	พิบูลมังสาหาร	๐	๑	๒๓	๒๔
อุบลราชธานี	โพธิ์ไทร			๓	๓
					๐
			๒	๑	๓
				๖	๖
		๑	๘	๑	๑๐
			๓	๗	๑๐
รวม	โพธิ์ไทร	๑	๑๓	๑๘	๓๒
อุบลราชธานี	ม่วงสามสี			๔	๔
			๒	๑	๓
		๑		๓	๔

ขอบเขต		จำนวนHotspot			
จังหวัด	อำเภอ	พื้นที่ป่าอนุรักษ์	พื้นที่ป่าสงวนแห่งชาติ	พื้นที่เกษตรกรรม	รวม
อุบลราชธานี	ม่วงสามสิบ			๑	๑
				๒	๒
			๒	๒	๔
				๑	๑
			๑		๑
					๐
					๑
					๐
			๑		๑
					๐
					๑๐
รวม	ม่วงสามสิบ	๐	๗	๒๕	๓๒
อุบลราชธานี	เมืองอุบลราชธานี				๐
				๓	๓
					๐
					๐
				๑	๑
					๐
					๐
					๐
					๐
			๗	๒	๙
					๐
รวม	เมืองอุบลราชธานี	๐	๗	๖	๑๓

ขอบเขต		จำนวนHotspot			
จังหวัด	อำเภอ	พื้นที่ป่าอนุรักษ์	พื้นที่ป่าสงวนแห่งชาติ	พื้นที่เกษตรกรรม	รวม
อุบลราชธานี	วารินชำราบ				๐
					๐
				๓	๓
					๐
					๐
					๐
				๒	๒
				๒	๒
					๐
					๑๐
					๕
					๐
					๑
					๐
					๐
					๒
รวม	วารินชำราบ	๐	๐	๒๕	๒๕
อุบลราชธานี	ศรีเมืองใหม่			๑	๑
			๕	๙	๑๔
					๐
					๐
				๖	๖
		๑	๓	๑	๕
					๐
				๑	๑

ขอบเขต		จำนวนHotspot			
จังหวัด	อำเภอ	พื้นที่ป่าอนุรักษ์	พื้นที่ป่าสงวนแห่งชาติ	พื้นที่เกษตรกรรม	รวม
อุบลราชธานี	ศรีเมืองใหม่		๒	๑	๓
		๒	๑		๓
					๐
รวม	ศรีเมืองใหม่	๓	๑๑	๑๙	๓๓
อุบลราชธานี	สำโรง				๐
					๐
				๑	๑
					๐
					๐
					๐
				๑	๑
				๑	๑
					๐
รวม	สำโรง	๐	๐	๓	๓
อุบลราชธานี	สิรินธร			๑	๑
		๑	๔	๒	๗
				๑	๑
			๒	๑	๓
		๒๗	๒๓		๕๐
					๐
รวม	สิรินธร	๒๘	๒๙	๕	๖๒
รวมทั้งจังหวัด	อุบลราชธานี	๔๖	๑๔๒	๒๓๖	๔๒๔