

สรุปผลการตรวจหาไฟด้วยดาวเทียม
Terra และ Aqua ปีงบประมาณ ๒๕๕๓
ภาคเหนือ

จัดทำโดย

นางสาวชลธิดา เขียวขุนทด
นางสาวมณีรัตน์ แจ่มประจักษ์
นางสาววรรณ เดชธงไชย
นางสาวฉัตรแก้ว บุญญาเสนีย์กุล

ฝ่ายวิชาการ

ส่วนควบคุมไฟฟ้า

สำนักป้องกัน ปรามปราม และควบคุมไฟฟ้า

พ.ศ. ๒๕๕๓

คำนำ

กรมอุทยานแห่งชาติ สัตว์ป่า และพันธุ์พืช โดยส่วนควบคุมไฟป่า ได้เริ่มนำข้อมูล Hotspots มาใช้ในงานควบคุมไฟป่าอย่างจริงจังในปีงบประมาณ พ.ศ. ๒๕๕๐ โดยความร่วมมือของภาควิชา ภูมิศาสตร์ มหาวิทยาลัย Maryland (FIRMS, Fire Information for Resource Management System) ซึ่งส่งข้อมูล Hotspots รายวันที่ได้จากการตรวจวัดด้วย MODIS บนดาวเทียม Terra และ Aqua ซึ่งมีประสิทธิภาพสูงกว่า AVHRR บนดาวเทียม ของ NOAA โดยที่ดาวเทียม Terra จะโคจรผ่าน ประเทศไทยในช่วงเช้า และดาวเทียม Aqua จะโคจรผ่านประเทศไทยในช่วงบ่าย และสามารถรับ ข้อมูล Hotspots แจ้งเตือนผ่านทางจดหมายอิเล็กทรอนิกส์ (E-mail) ในรอบ ๔๘ ชั่วโมงที่ผ่านมา แต่ ข้อมูลดังกล่าวไม่ได้อธิบายรายละเอียดต่างๆ ในเรื่อง Hotspots อย่างเพียงพอ ดังนั้นเมื่อกรมอุทยาน แห่งชาติ สัตว์ป่า และพันธุ์พืช รับข้อมูล Hotspots มาแล้ว ก็จะประมวลผลข้อมูล โดยใช้ข้อมูลล่าสุด ที่ดาวเทียมผ่านประเทศไทย มาวิเคราะห์ว่า Hotspots ดังกล่าวอยู่ในพื้นที่ป่าอนุรักษ์จำนวนกี่จุด และ อยู่นอกพื้นที่ป่าอนุรักษ์จำนวนกี่จุด และหากอยู่ในพื้นที่ป่าอนุรักษ์ อยู่ในพื้นที่ป่าอนุรักษ์ใด ตำบล อำเภอ จังหวัด และ พิกัดใด โดยทราบวันที่ เวลาที่แน่นอนของข้อมูลดังกล่าว และเป็นข้อมูล ของการผ่านของดาวเทียมในรอบ ๑ วัน เพียงรอบเดียว ไม่ใช่ข้อมูลสะสม จากนั้นทำการจัดส่งข้อมูล ให้สำนักบริหารพื้นที่ป่าอนุรักษ์และสาขาทุกแห่ง ใช้เป็นข้อมูลในการวางแผนงานประเมินสถานการณ์ ในภาพรวม ใช้ประกอบกับข้อมูลการตรวจหาไฟภาคพื้นดิน ใช้ตรวจสอบกับข้อมูลการดับไฟในพื้นที่ จริง และแยกแยะจุดที่เป็น False Alarm เพื่อใช้เป็นข้อมูลในการปรับปรุงระบบการตรวจวัด Hotspots ให้มีความถูกต้องแม่นยำมากยิ่งขึ้น ในอนาคต

ในปีงบประมาณ ๒๕๕๓ ส่วนควบคุมไฟป่า โดยฝ่ายวิชาการ ได้รวบรวมข้อมูล Hotspots ตั้งแต่วันที่ ๑ ตุลาคม ๒๕๕๓ – ๓๐ กันยายน ๒๕๕๓ ในพื้นที่แต่ละจังหวัดของทางภาคเหนือ เพื่อ เป็นข้อมูลให้หน่วยงานที่เกี่ยวข้องทราบและหวังเป็นอย่างยิ่งว่า ข้อมูลดังกล่าวนี้จะเป็นข้อมูลที่เป็น ประโยชน์ต่อการดำเนินการควบคุมไฟป่าในปีต่อไป

คณะผู้จัดทำ

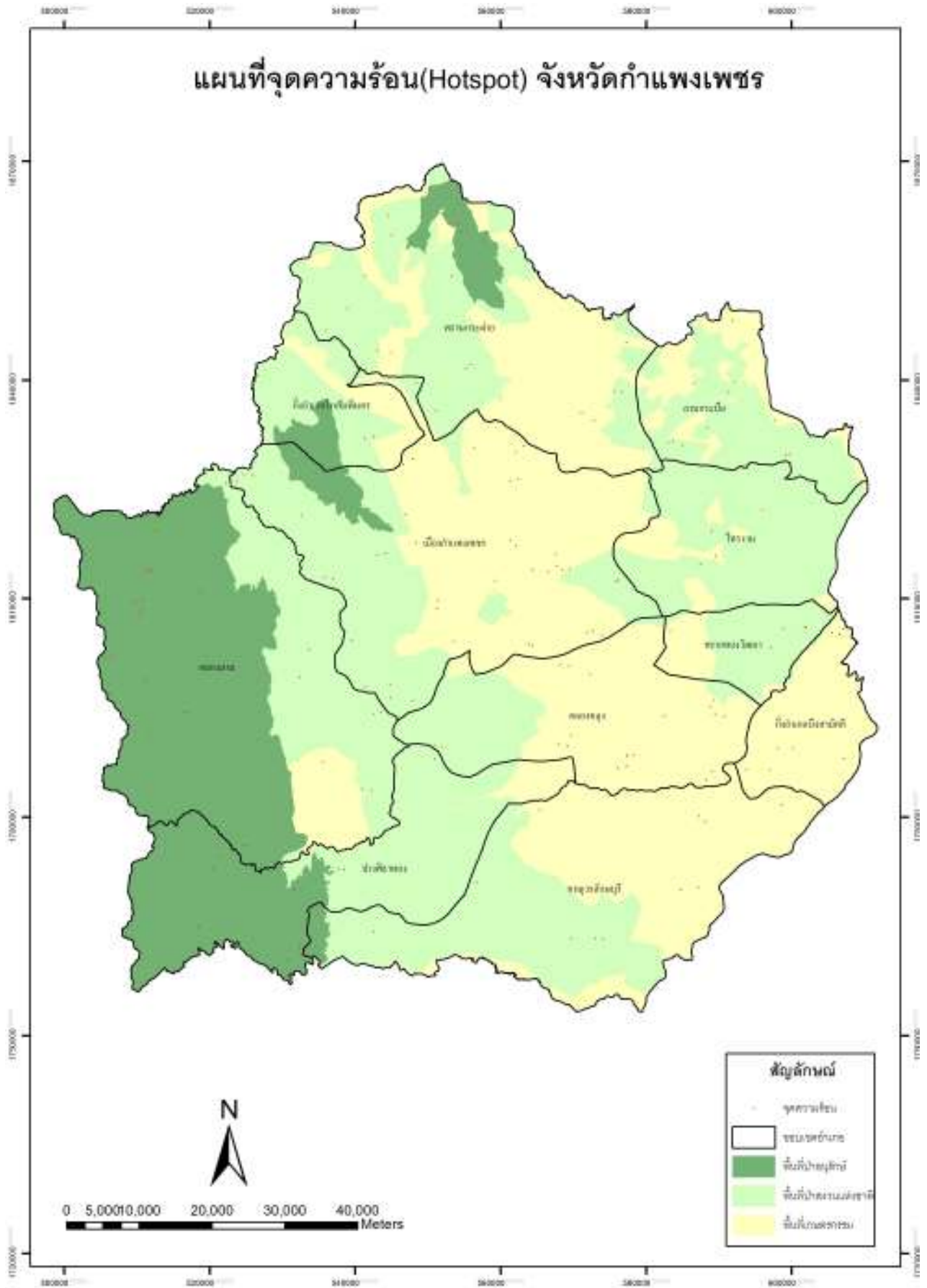
ตุลาคม ๒๕๕๓

สารบัญ

ผลการตรวจหาไฟป่าด้วยดาวเทียมภาคเหนือ.....	๑
จังหวัดกำแพงเพชร	๒
จังหวัดชัยนาท.....	๗
จังหวัดเชียงราย.....	๑๑
จังหวัดเชียงใหม่	๑๘
จังหวัดตาก.....	๒๙
จังหวัดนครสวรรค์.....	๓๓
จังหวัดน่าน	๔๐
จังหวัดพะเยา	๔๖
จังหวัดพิจิตร	๕๑
จังหวัดพิษณุโลก.....	๕๗
จังหวัดเพชรบูรณ์	๖๓
จังหวัดแพร่	๗๐
จังหวัดแม่ฮ่องสอน	๗๕
จังหวัดลำปาง	๗๙
จังหวัดลำพูน.....	๘๕
จังหวัดสุโขทัย	๘๙
จังหวัดอุตรดิตถ์.....	๙๔
จังหวัดอุทัยธานี.....	๙๙

ข้อมูล Hotspot จากดาวเทียม Terra และ Aqua ๑ ตุลาคม ๒๕๕๒ - ๓๐ กันยายน ๒๕๕๓

จังหวัด	ในพื้นที่อนุรักษ์	ในพื้นที่ป่าสงวน	ในพื้นที่เกษตร	รวม
ภาคเหนือ	๖,๐๘๓	๙,๘๑๙	๓,๖๐๒	๑๙,๕๐๔
กำแพงเพชร	๑๖๘	๑๕๐	๑๔๓	๔๖๑
ชัยนาท	๐	๑	๑๕๒	๑๕๓
เชียงราย	๓๖๖	๑,๐๒๒	๒๘๗	๑,๖๗๕
เชียงใหม่	๘๕๕	๑,๓๙๙	๑๙๐	๒,๔๔๔
ตาก	๙๔๙	๑,๑๖๘	๑๕๐	๒,๒๖๗
นครสวรรค์	๓๙	๔๑	๔๑๐	๔๙๐
น่าน	๘๙๑	๑,๙๔๔	๒๖๑	๓,๐๙๖
พะเยา	๓๒๕	๖๓	๒๗๓	๖๖๑
พิจิตร	๐	๔	๑๘๓	๑๘๗
พิษณุโลก	๒๑๖	๓๗๖	๒๖๓	๘๕๕
เพชรบูรณ์	๑๗๑	๕๔๑	๒๙๗	๑๐๐๙
แพร่	๗๙	๖๓๓	๑๗๗	๘๘๙
แม่ฮ่องสอน	๑,๒๑๐	๑,๑๑๙	๘๘	๒,๔๑๗
ลำปาง	๒๙๖	๕๒๒	๑๗๕	๙๙๓
ลำพูน	๑๑๐	๑๕๖	๑๑๒	๓๗๘
สุโขทัย	๒๖	๒๓๑	๑๖๒	๔๑๙
อุตรดิตถ์	๑๘๓	๓๔๔	๒๐๐	๗๒๗
อุทัยธานี	๑๙๙	๑๐๕	๗๙	๓๘๓



สรุปข้อมูลจุดความร้อน (Hotspot) ของจังหวัดกำแพงเพชร ประจำปีงบประมาณ ๒๕๕๓

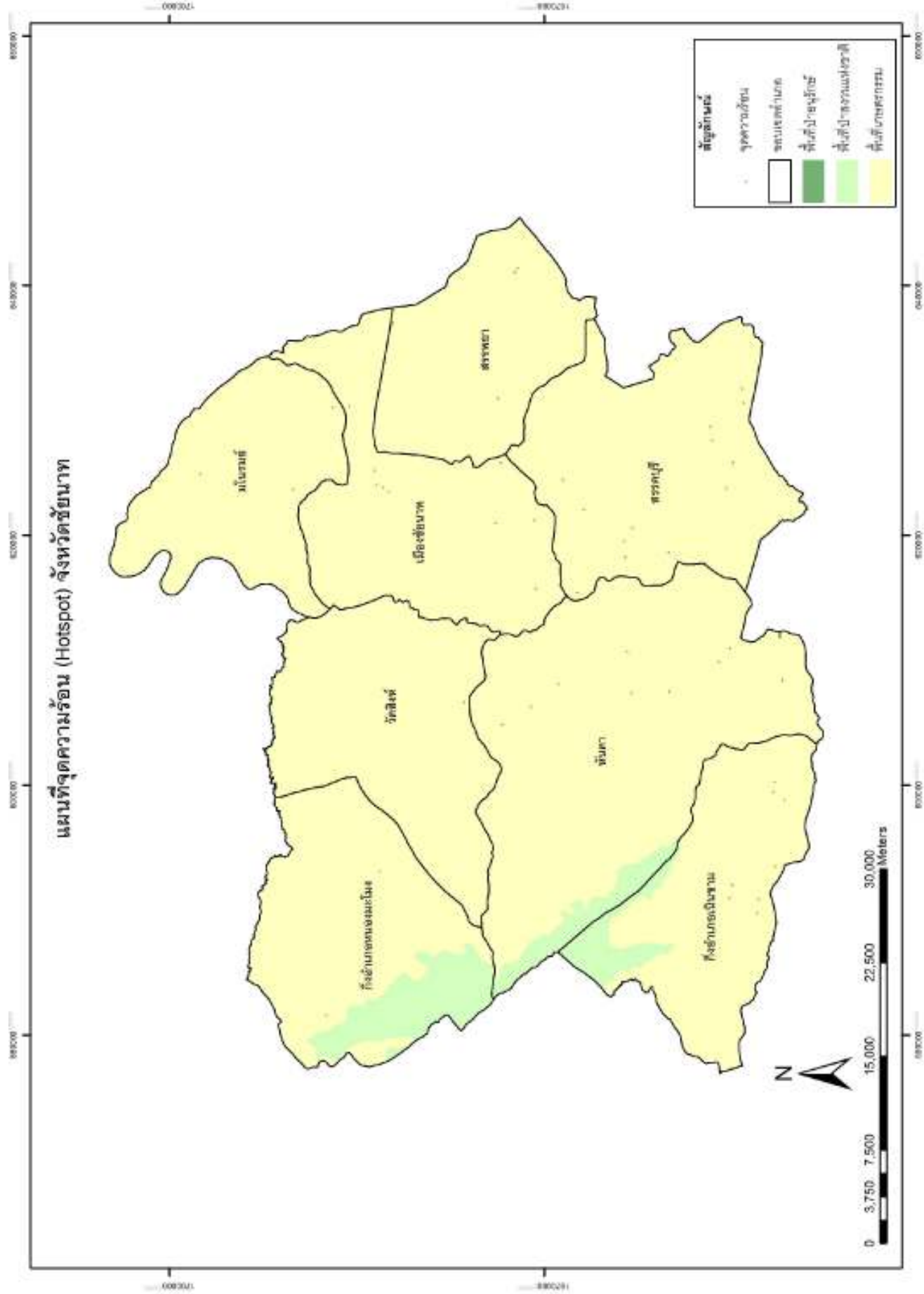
ขอบเขต		จำนวนHotspot			
จังหวัด	อำเภอ	พื้นที่ป่าอนุรักษ์	พื้นที่ป่าสงวนแห่งชาติ	พื้นที่เกษตรกรรม	รวม
กำแพงเพชร	โกสัมพีนคร	๑๘	๑๖		๓๔
			๖		๖
			๑		๑
รวม	โกสัมพีนคร	๑๘	๒๓	๐	๔๑
กำแพงเพชร	บึงสามัคคี			๓	๓
				๔	๔
				๓	๓
				๔	๔
รวม	บึงสามัคคี	๐	๐	๑๔	๑๔
กำแพงเพชร	ชาณุวรลักษบุรี			๒	๒
				๔	๔
				๑	๑
			๖		๖
			๔		๔
				๑	๑
				๒	๒
					๐
				๒	๒
				๓	๓
				๑	๑
รวม	ชาณุวรลักษบุรี	๐	๑๐	๑๖	๒๖
กำแพงเพชร	คลองขลุง			๑๕	๑๕
					๐
				๑	๑

ขอบเขต		จำนวนHotspot			
จังหวัด	อำเภอ	พื้นที่ป่าอนุรักษ์	พื้นที่ป่าสงวนแห่งชาติ	พื้นที่เกษตรกรรม	รวม
กำแพงเพชร	คลองขลุง			๑	๑
				๒	๒
			๑	๙	๑๐
			๑	๔	๕
				๒	๒
				๕	๕
				๒	๒
รวม	คลองขลุง	๐	๒	๔๑	๔๓
กำแพงเพชร	คลองลาน	๓๔	๓	๑	๓๘
		๕	๒	๒	๙
		๔๒	๕		๔๗
		๖	๓		๙
รวม	คลองลาน	๘๗	๑๓	๓	๑๐๓
กำแพงเพชร	ทรายทองวัฒนา		๓	๑	๔
					๐
			๓		๓
รวม	ทรายทองวัฒนา	๐	๖	๑	๗
กำแพงเพชร	ไทรงาม		๒	๑	๓
			๓		๓
			๒	๑	๓
			๑	๑	๒
			๒	๑	๓
					๐
			๑		๑
รวม	ไทรงาม	๐	๑๑	๔	๑๕

ขอบเขต		จำนวนHotspot			
จังหวัด	อำเภอ	พื้นที่ป่าอนุรักษ์	พื้นที่ป่าสงวนแห่งชาติ	พื้นที่เกษตรกรรม	รวม
กำแพงเพชร	ปางศิลาทอง	๕๕	๓		๕๘
			๑		๑
					๐
รวม	ปางศิลาทอง	๕๕	๔	๐	๕๙
กำแพงเพชร	พรานกระต่าย		๑	๒	๓
			๑	๑	๒
				๑	๑
		๑	๑		๒
		๕	๙	๔	๑๘
			๘		๘
		๑	๘	๔	๑๓
				๒	๒
				๒	๒
			๑	๒	๓
รวม	พรานกระต่าย	๗	๒๙	๑๘	๕๔
กำแพงเพชร	เมืองกำแพงเพชร		๔	๓	๗
			๑	๓	๔
				๒	๒
				๒	๒
				๒	๒
			๒	๑๖	๑๘
				๑	๑
			๒	๑	๓
		๑	๑๐		๑๑
					๐
					๐

ขอบเขต		จำนวนHotspot			
จังหวัด	อำเภอ	พื้นที่ป่าอนุรักษ์	พื้นที่ป่าสงวนแห่งชาติ	พื้นที่เกษตรกรรม	รวม
กำแพงเพชร	เมืองกำแพงเพชร		๔	๒	๖
			๑		๑
				๕	๕
			๓	๑	๔
			๙	๓	๑๒
รวม	เมืองกำแพงเพชร	๑	๓๖	๔๑	๗๘
กำแพงเพชร	ลานกระบือ		๔	๑	๕
			๓	๑	๔
			๒		๒
				๑	๑
			๓		๓
			๓	๒	๕
			๑		๑
รวม	ลานกระบือ	๐	๑๖	๕	๒๑
รวมทั้งจังหวัด	กำแพงเพชร	๑๖๘	๑๕๐	๑๔๓	๔๖๑

แผนที่จุดความร้อน (Hotspot) จังหวัดชัยนาท

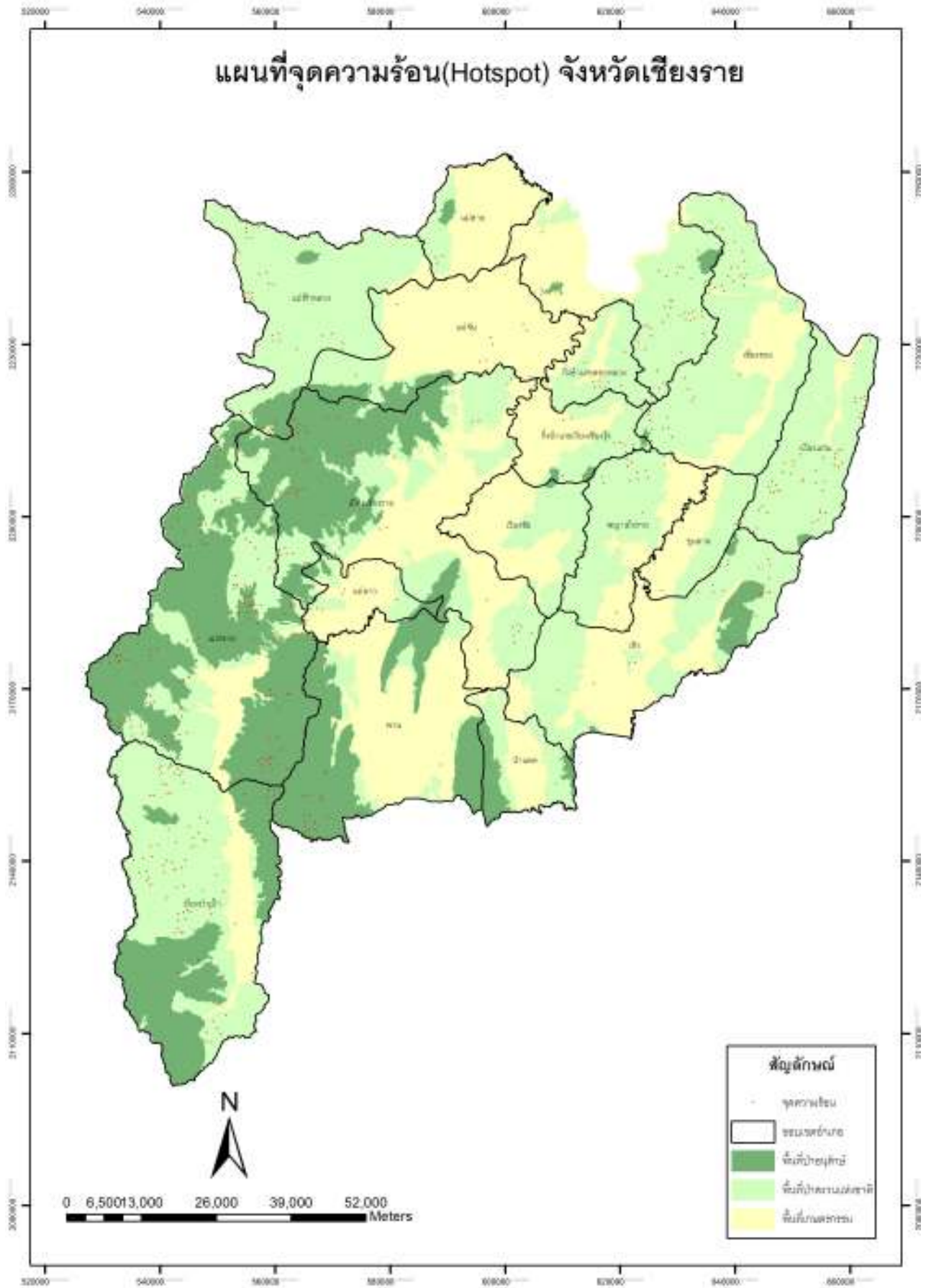


สรุปข้อมูลจุดความร้อน (Hotspot) ของจังหวัดชัยนาท ประจำปีงบประมาณ ๒๕๕๓

ขอบเขต		จำนวนHotspot			
จังหวัด	อำเภอ	พื้นที่ป่าอนุรักษ์	พื้นที่ป่าสงวนแห่งชาติ	พื้นที่เกษตรกรรม	รวม
ชัยนาท	เนินขาม				๐
				๘	๘
				๗	๗
รวม	เนินขาม	๐	๐	๑๕	๑๕
ชัยนาท	หนองมะโมง			๒	๒
				๒	๒
				๓	๓
			๑		๑
รวม	หนองมะโมง	๐	๑	๗	๘
ชัยนาท	มโนรมย์				๐
				๔	๔
				๒	๒
				๔	๔
				๑	๑
				๒	๒
				๒	๒
รวม	มโนรมย์	๐	๐	๑๕	๑๕
ชัยนาท	เมืองชัยนาท			๔	๔
				๓	๓
				๑	๑
				๓	๓
				๕	๕

ขอบเขต		จำนวนHotspot			
จังหวัด	อำเภอ	พื้นที่ป่าอนุรักษ์	พื้นที่ป่าสงวนแห่งชาติ	พื้นที่เกษตรกรรม	รวม
ชัยนาท	เมืองชัยนาท				๐
				๑	๑
				๖	๖
				๒	๒
รวม	เมืองชัยนาท	๐	๐	๓๐	๓๐
ชัยนาท	วัดสิงห์				๐
				๑	๑
					๐
					๐
					๐
				๓	๓
					๐
รวม	วัดสิงห์	๐	๐	๔	๔
ชัยนาท	สรรคบุรี			๓	๓
				๒	๒
				๖	๖
				๓	๓
				๘	๘
				๓	๓
					๐
				๓	๓
รวม	สรรคบุรี	๐	๐	๒๘	๒๘
ชัยนาท	สรรพยา			๙	๙
				๗	๗

ขอบเขต		จำนวนHotspot			
จังหวัด	อำเภอ	พื้นที่ป่าอนุรักษ์	พื้นที่ป่าสงวนแห่งชาติ	พื้นที่เกษตรกรรม	รวม
ชัยนาท	สรรพยา				๐
					๐
					๐
				๓	๓
				๖	๖
รวม	สรรพยา	๐	๐	๒๕	๒๕
ชัยนาท	หันคา				๐
				๑	๑
					๐
				๑	๑
				๑	๑
				๑	๑
				๑	๑
				๑	๑
รวม	หันคา	๐	๐	๒๘	๒๘
รวมทั้งจังหวัด	ชัยนาท	๐	๑	๑๕๒	๑๕๓



สรุปข้อมูลจุดความร้อน (Hotspot) ของจังหวัดเชียงราย ประจำปีงบประมาณ ๒๕๕๓

ขอบเขต		จำนวนHotspot			
จังหวัด	อำเภอ	พื้นที่ป่าอนุรักษ์	พื้นที่ป่าสงวนแห่งชาติ	พื้นที่เกษตรกรรม	รวม
เชียงราย	ดอยหลวง		๔๑	๓	๔๔
			๑๕		๑๕
			๔	๑	๕
รวม	ดอยหลวง	๐	๖๐	๔	๖๔
เชียงราย	เวียงเชียงรุ้ง			๖	๖
			๑	๒	๓
			๑๐	๒	๑๒
รวม	เวียงเชียงรุ้ง	๐	๑๑	๑๐	๒๑
เชียงราย	ขุนตาล		๔	๘	๑๒
			๓	๓	๖
			๕	๗	๑๒
รวม	ขุนตาล	๐	๑๒	๑๘	๓๐
เชียงราย	เชียงของ				๐
				๑	๑
			๒๓	๒	๒๕
			๒๘	๓	๓๑
			๑	๓	๔
			๕	๖	๑๑
			๔๓	๑	๔๔
รวม	เชียงของ	๐	๑๐๐	๑๖	๑๑๖
เชียงราย	เชียงแสน		๓๘		๓๘
				๘	๘
		๒	๒๐		๒๒
				๔	๔

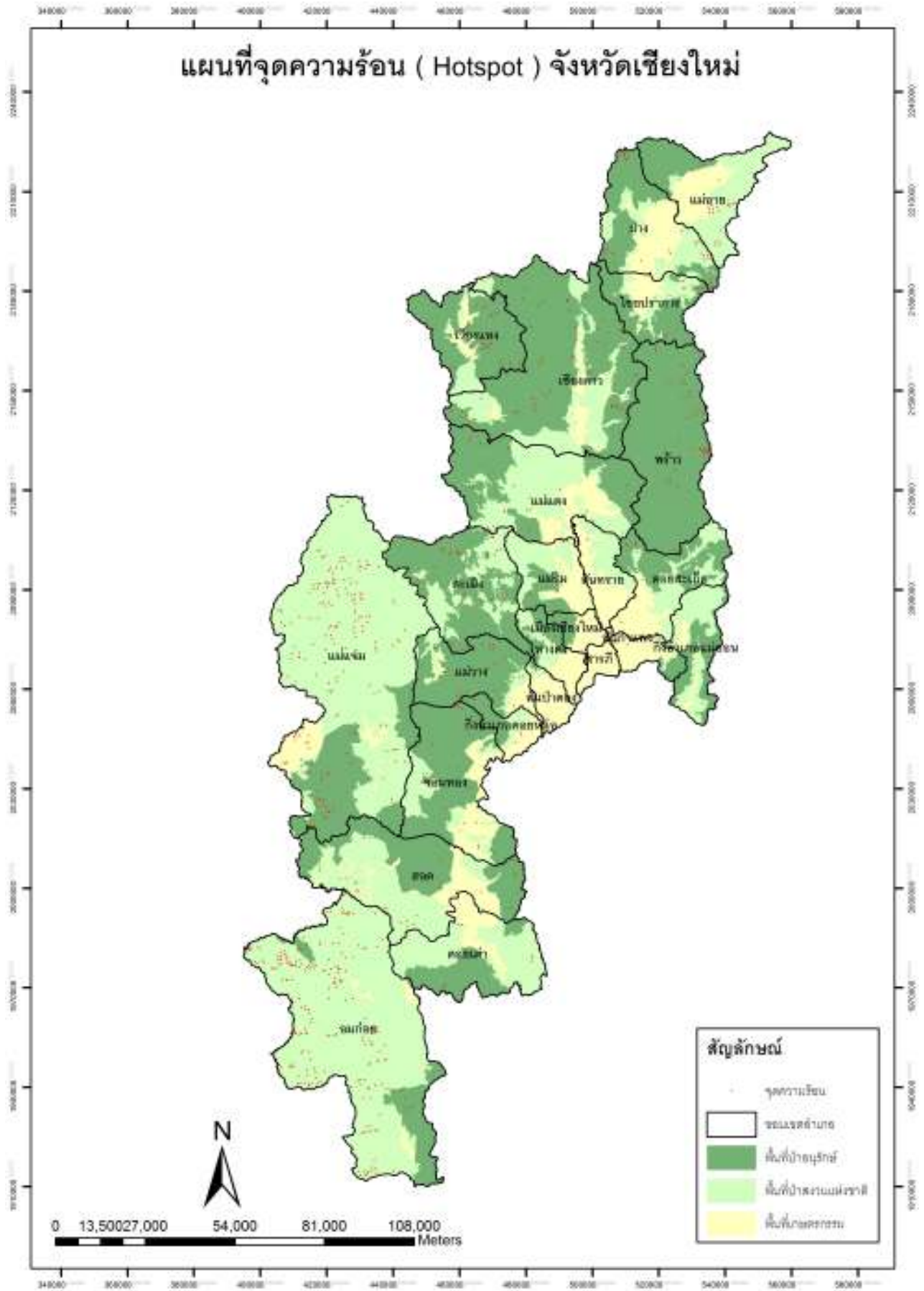
ขอบเขต		จำนวนHotspot			
จังหวัด	อำเภอ	พื้นที่ป่าอนุรักษ์	พื้นที่ป่าสงวนแห่งชาติ	พื้นที่เกษตรกรรม	รวม
เชียงราย	เชียงแสน		๑		๑
			๔	๔	๘
รวม	เชียงแสน	๒	๖๓	๑๖	๘๑
เชียงราย	เทิง		๑	๓	๔
				๒	๒
		๗	๕๔		๖๑
			๑	๖	๗
		๑	๔	๑๒	๑๗
			๕	๘	๑๓
				๘	๘
				๑	๑
		๑	๑		๒
					๑๕
รวม	เทิง	๙	๖๖	๕๕	๑๓๐
เชียงราย	ป่าแดด		๑		๑
			๒	๑	๓
					๐
					๐
		๑	๒		๓
รวม	ป่าแดด	๑	๕	๑	๗
เชียงราย	พญาเม็งราย		๓๖	๒	๓๘
			๗	๗	๑๔
			๓	๑	๔
			๓๔		๓๔
			๓	๑๐	๑๓
รวม	พญาเม็งราย	๐	๘๓	๒๐	๑๐๓

ขอบเขต		จำนวนHotspot			
จังหวัด	อำเภอ	พื้นที่ป่าอนุรักษ์	พื้นที่ป่าสงวนแห่งชาติ	พื้นที่เกษตรกรรม	รวม
เชียงราย	พาน		๑	๔	๕
					๐
		๒	๓	๑	๖
			๒	๘	๑๐
					๐
		๓๗	๒		๓๙
				๑	๑
					๐
			๑		๑
			๒		๒
				๑	๑
		๑			๑
					๐
			๒	๔	๖
				๒	๒
รวม	พาน	๔๐	๑๓	๒๑	๗๔
เชียงราย	เมืองเชียงราย		๑๙	๔	๒๓
					๐
				๑	๑
					๐
			๓	๑	๔
		๔	๓	๔	๑๑
				๕	๕
		๓	๒	๒	๗
			๕	๒	๗

ขอบเขต		จำนวนHotspot			
จังหวัด	อำเภอ	พื้นที่ป่าอนุรักษ์	พื้นที่ป่าสงวนแห่งชาติ	พื้นที่เกษตรกรรม	รวม
เชียงราย	เมืองเชียงราย	๓๑	๓๐	๒	๖๓
				๑	๑
					๐
					๐
					๐
		๓๖	๒๙		๖๕
		๑	๔	๗	๑๒
รวม	เมืองเชียงราย	๗๕	๙๕	๒๙	๑๙๙
เชียงราย	แม่จัน			๔	๔
				๗	๗
					๐
				๒๑	๒๑
				๕	๕
		๓	๑๑	๓	๑๗
					๐
		๒	๑	๒	๕
					๐
				๑	๑
				๔	๔
		รวม	แม่จัน	๕	๑๒
เชียงราย	แม่ฟ้าหลวง		๒๐		๒๐
			๑		๑
			๑๒		๑๒
			๕๒	๓	๕๕
รวม	แม่ฟ้าหลวง	๐	๘๕	๓	๘๘

ขอบเขต		จำนวนHotspot			
จังหวัด	อำเภอ	พื้นที่ป่าอนุรักษ์	พื้นที่ป่าสงวนแห่งชาติ	พื้นที่เกษตรกรรม	รวม
เชียงราย	แม่ลาว		๑	๑	๒
			๑	๙	๑๐
				๑	๑
			๒	๒	๔
		๒	๒		๔
รวม	แม่ลาว	๒	๖	๑๓	๒๑
เชียงราย	แม่สรวย	๕		๓	๘
		๓๗	๒๐	๔	๖๑
		๓๒	๓๑		๖๓
		๖			๖
		๑๕	๘	๑	๒๔
		๗๗	๕๐		๑๒๗
		๒๕	๒๖		๕๑
รวม	แม่สรวย	๑๙๗	๑๓๕	๘	๓๔๐
เชียงราย	แม่สาย			๒	๒
				๕	๕
					๐
		๑			๑
					๐
					๐
				๔	๔
			๔	๑	๕
รวม	แม่สาย	๑	๔	๑๒	๑๗

ขอบเขต		จำนวนHotspot			
จังหวัด	อำเภอ	พื้นที่ป่าอนุรักษ์	พื้นที่ป่าสงวนแห่งชาติ	พื้นที่เกษตรกรรม	รวม
เชียงราย	เวียงแก่น		๘	๑	๙
			๗๖		๗๖
			๑๕		๑๕
			๑		๑
รวม	เวียงแก่น	๐	๑๐๐	๑	๑๐๑
เชียงราย	เวียงชัย				๐
			๑๑		๑๑
				๒	๒
					๐
				๒	๒
รวม	เวียงชัย	๐	๑๑	๔	๑๕
เชียงราย	เวียงป่าเป้า	๑	๗		๘
		๓	๒๖	๓	๓๒
		๔	๒	๑	๗
		๕	๑๔	๑	๒๐
		๓	๖๗	๑	๗๑
					๐
		๑๘	๔๕	๓	๖๖
รวม	เวียงป่าเป้า	๓๔	๑๖๑	๙	๒๐๔
รวมทั้งจังหวัด	เชียงราย	๓๖๖	๑๐๒๒	๒๘๗	๑๖๗๕



สรุปข้อมูลจุดความร้อน (Hotspot) ของจังหวัดเชียงใหม่ ประจำปีงบประมาณ ๒๕๕๓

ขอบเขต		จำนวนHotspot			
จังหวัด	อำเภอ	พื้นที่ป่าอนุรักษ์	พื้นที่ป่าสงวนแห่งชาติ	พื้นที่เกษตรกรรม	รวม
เชียงใหม่	ดอยหล่อ				๐
					๐
					๐
					๐
รวม	ดอยหล่อ	๐	๐	๐	๐
เชียงใหม่	จอมทอง			๓	๓
		๖	๘		๑๔
		๑๑	๘	๖	๒๕
		๒๗	๔		๓๑
		๖	๒	๓	๑๑
		๕			๕
รวม	จอมทอง	๕๕	๒๒	๑๒	๘๙
เชียงใหม่	เชียงดาว	๒๐	๘		๒๘
		๒๕	๑	๔	๓๐
		๔๖	๑๓	๑	๖๐
		๓๘	๑๙		๕๗
		๔	๑	๒	๗
		๑	๓		๔
		๗๔	๑๑		๘๕
รวม	เชียงดาว	๒๐๘	๕๖	๗	๒๗๑
เชียงใหม่	ไชยปราการ				๐
		๑๒	๒๑		๓๓
		๑๙	๖	๑	๒๖
		๓			๓
รวม	ไชยปราการ	๓๔	๒๗	๑	๖๒

ขอบเขต		จำนวนHotspot			
จังหวัด	อำเภอ	พื้นที่ป่าอนุรักษ์	พื้นที่ป่าสงวนแห่งชาติ	พื้นที่เกษตรกรรม	รวม
เชียงใหม่	ดอยเต่า	๑			๑
			๓		๓
				๑	๑
				๒	๒
		๑	๑๑		๑๒
		๓	๕		๘
รวม	ดอยเต่า	๕	๑๙	๓	๒๗
เชียงใหม่	ดอยสะเก็ด		๑		๑
					๐
					๐
		๓	๑		๔
				๑	๑
			๓		๓
					๐
				๑	๑
			๔		๔
					๐
		๘	๑	๑	๑๐
					๐
				๑	๑
				๒	๒
รวม	ดอยสะเก็ด	๑๑	๑๐	๖	๒๗
เชียงใหม่	ดอยหล่อ				๐
			๑	๓	๔

ขอบเขต		จำนวนHotspot			
จังหวัด	อำเภอ	พื้นที่ป่าอนุรักษ์	พื้นที่ป่าสงวนแห่งชาติ	พื้นที่เกษตรกรรม	รวม
เชียงใหม่	ดอยหล่อ				๐
		๕			๕
รวม	ดอยหล่อ	๕	๑	๓	๙
เชียงใหม่	ฝาง	๖			๖
		๑๐	๑	๒	๑๓
					๐
		๘	๒๙	๓	๔๐
		๙	๒	๒	๑๓
					๐
			๒		๒
					๐
รวม	ฝาง	๓๓	๓๔	๗	๗๔
เชียงใหม่	พร้าว	๑			๑
					๐
					๐
				๑	๑
		๑๔			๑๔
		๑๖	๑	๒	๑๙
		๘	๑		๙
		๒๙			๒๙
					๐
		๒๘	๑	๕	๓๔
		๑๓	๒		๑๕
รวม	พร้าว	๑๐๙	๕	๘	๑๒๒

ขอบเขต		จำนวนHotspot			
จังหวัด	อำเภอ	พื้นที่ป่าอนุรักษ์	พื้นที่ป่าสงวนแห่งชาติ	พื้นที่เกษตรกรรม	รวม
เชียงใหม่	เมืองเชียงใหม่				๐
		๑			๑
					๐
				๑	๑
				๓	๓
					๐
					๐
					๐
					๐
					๐
					๐
					๐
				๓	๓
					๐
					๐
รวม	เมืองเชียงใหม่	๔	๐	๔	๘
เชียงใหม่	แม่แจ่ม	๔	๒๔		๒๘
			๒๓		๒๓
		๒	๑๕	๑	๑๘
			๙	๒	๑๑
			๑๐		๑๐
		๓๗	๒๕	๑	๖๓
			๒๒	๒๕	๔๗
		๑	๒๕		๒๖

ขอบเขต		จำนวนHotspot			
จังหวัด	อำเภอ	พื้นที่ป่าอนุรักษ์	พื้นที่ป่าสงวนแห่งชาติ	พื้นที่เกษตรกรรม	รวม
เชียงใหม่	แม่แจ่ม	๒	๑๒๙		๑๓๑
			๑๕๖		๑๕๖
รวม	แม่แจ่ม	๔๖	๔๓๘	๒๙	๕๑๓
เชียงใหม่	แม่แตง	๒๕	๑๒	๑	๓๘
			๑	๓	๔
					๐
					๐
		๔			๔
		๑๓	๑๓		๒๖
			๔		๔
			๑	๓	๔
		๗	๑๓	๑	๒๑
		๑	๑๐	๑	๑๒
		๑			๑
			๓	๒	๕
			๕	๔	๙
รวม	แม่แตง	๕๑	๖๒	๑๕	๑๒๘
เชียงใหม่	แม่ริม		๘	๓	๑๑
		๓		๓	๖
		๖		๑	๗
		๒		๑	๓
				๑	๑
				๑	๑
				๑	๑
			๖	๒	๘

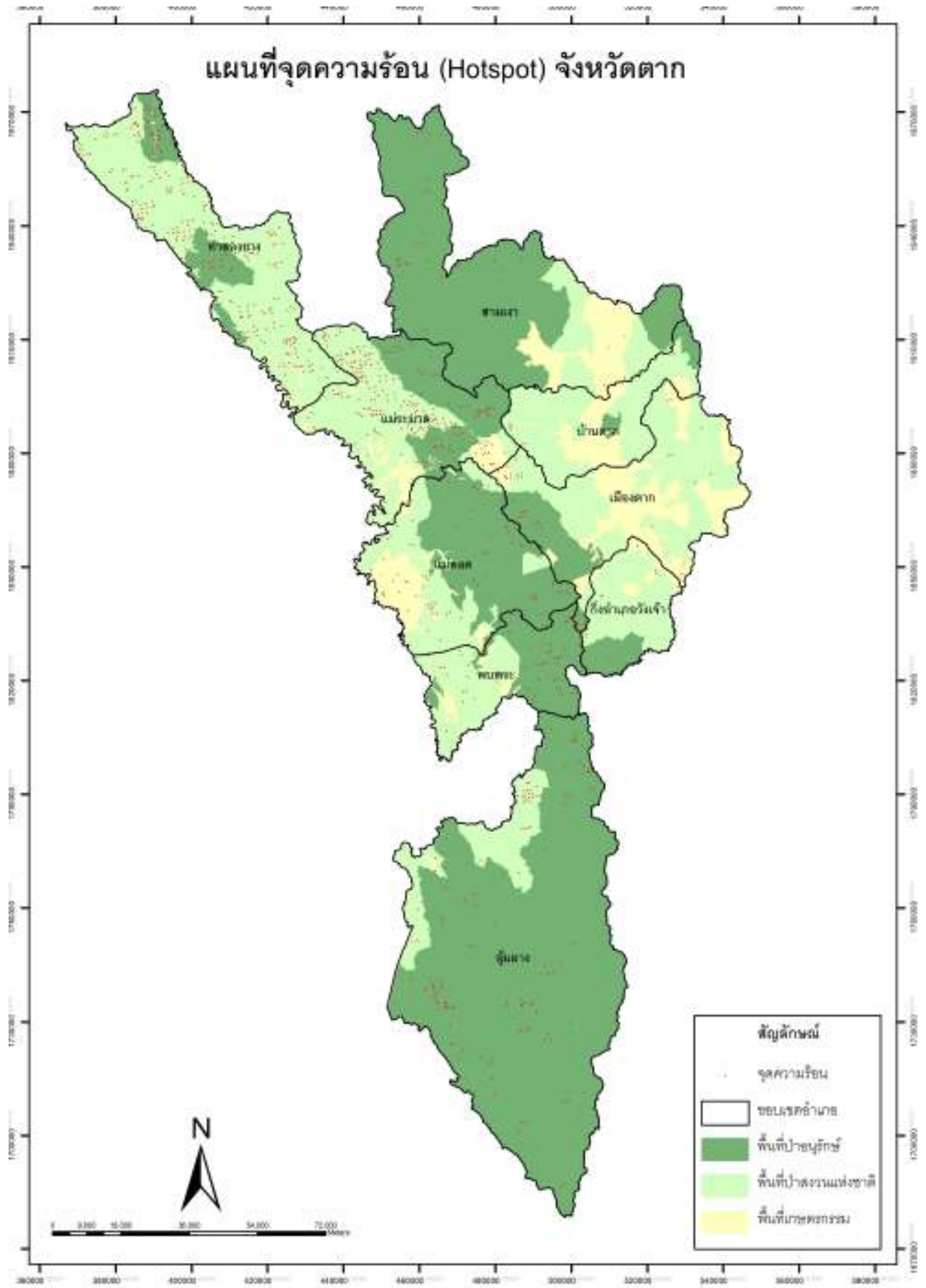
ขอบเขต		จำนวนHotspot			
จังหวัด	อำเภอ	พื้นที่ป่าอนุรักษ์	พื้นที่ป่าสงวนแห่งชาติ	พื้นที่เกษตรกรรม	รวม
เชียงใหม่	แม่ริม			๖	๖
			๓	๒	๕
					๐
รวม	แม่ริม	๑๑	๑๗	๒๑	๔๙
เชียงใหม่	แม่วาง	๔	๗		๑๑
		๔	๑	๑	๖
					๐
		๓		๑	๔
		๓๘	๘	๒	๔๘
รวม	แม่วาง	๔๙	๑๖	๔	๖๙
เชียงใหม่	แม่ออน	๒	๒		๔
			๑	๓	๔
			๑	๑	๒
			๓		๓
					๐
			๑		๑
รวม	แม่ออน	๒	๘	๔	๑๔
เชียงใหม่	แม่เอย		๖	๑	๗
			๔๑	๑	๔๒
					๐
			๓๑	๘	๓๙
		๔		๘	๑๒
		๗		๖	๑๓
					๐
รวม	แม่เอย	๑๑	๗๘	๒๔	๑๑๓

ขอบเขต		จำนวนHotspot			
จังหวัด	อำเภอ	พื้นที่ป่าอนุรักษ์	พื้นที่ป่าสงวนแห่งชาติ	พื้นที่เกษตรกรรม	รวม
เชียงใหม่	เวียงแหง	๒๐	๑๗	๒	๓๙
		๓๗	๒๑	๒	๖๐
		๒	๑	๑	๔
รวม	เวียงแหง	๕๙	๓๙	๕	๑๐๓
เชียงใหม่	สะเมิง	๒๕	๑๕		๔๐
		๑๐	๑๐		๒๐
		๑๕	๖		๒๑
		๒๔	๘		๓๒
		๔	๑๖		๒๐
รวม	สะเมิง	๗๘	๕๕	๐	๑๓๓
เชียงใหม่	สันกำแพง				๐
				๒	๒
					๐
				๑	๑
				๑	๑
			๒		๒
					๐
				๓	๓
			๑		๑
					๐
รวม	สันกำแพง	๐	๓	๗	๑๐
เชียงใหม่	สันทราย		๒		๒
					๐
					๐
			๗	๑	๘

ขอบเขต		จำนวนHotspot			
จังหวัด	อำเภอ	พื้นที่ป่าอนุรักษ์	พื้นที่ป่าสงวนแห่งชาติ	พื้นที่เกษตรกรรม	รวม
เชียงใหม่	สันทราย			๑	๑
					๐
				๑	๑
					๐
					๐
					๐
			๑	๑	๒
			๓		๓
รวม	สันทราย	๐	๑๓	๔	๑๗
เชียงใหม่	สันป่าตอง				๐
					๐
					๐
		๑			๑
					๐
				๓	๓
					๐
					๐
					๐
				๑	๑
				๒	๒
รวม	สันป่าตอง	๑	๐	๖	๗
เชียงใหม่	สารภี				๐
					๐
					๐
					๐

ขอบเขต		จำนวนHotspot			
จังหวัด	อำเภอ	พื้นที่ป่าอนุรักษ์	พื้นที่ป่าสงวนแห่งชาติ	พื้นที่เกษตรกรรม	รวม
เชียงใหม่	สารภี			๒	๒
					๐
					๐
				๑	๑
					๐
					๐
					๐
					๐
รวม	สารภี	๐	๐	๓	๓
เชียงใหม่	หางดง			๑	๑
				๑	๑
		๖	๖		๑๒
					๐
					๐
				๑	๑
					๐
		๑			๑
					๐
					๐
รวม	หางดง	๗	๖	๓	๑๖
เชียงใหม่	อมก๋อย	๘	๑๐๕		๑๑๓
		๑๙		๑	๒๐
			๘๓		๘๓

ขอบเขต		จำนวนHotspot			
จังหวัด	อำเภอ	พื้นที่ป่าอนุรักษ์	พื้นที่ป่าสงวนแห่งชาติ	พื้นที่เกษตรกรรม	รวม
เชียงใหม่	อมก๋อย		๙๒		๙๒
			๘๐		๘๐
			๗๒	๑	๗๓
รวม	อมก๋อย	๒๗	๔๓๒	๒	๔๖๑
เชียงใหม่	ฮอด		๙	๒	๑๑
		๑๐	๒๘	๓	๔๑
		๗	๒๐		๒๗
		๑๑	๑	๖	๑๘
		๑๗		๑	๑๘
		๔			๔
รวม	ฮอด	๔๙	๕๘	๑๒	๑๑๙
รวมทั้งจังหวัด	เชียงใหม่	๘๕๕	๑๓๙๙	๑๙๐	๒๔๔๔



สรุปข้อมูลจุดความร้อน (Hotspot) ของจังหวัดตาก ประจำปีงบประมาณ ๒๕๕๓

ขอบเขต		จำนวนHotspot			
จังหวัด	อำเภอ	พื้นที่ป่าอนุรักษ์	พื้นที่ป่าสงวนแห่งชาติ	พื้นที่เกษตรกรรม	รวม
ตาก	วังเจ้า	๕๐	๓๘	๑	๘๙
			๙	๑	๑๐
				๓	๓
รวม	วังเจ้า	๕๐	๔๗	๕	๑๐๒
ตาก	ท่าสองยาง		๑๐๐		๑๐๐
			๖๔	๒	๖๖
		๔๔	๖๕		๑๐๙
		๓๑	๗๙		๑๑๐
			๖๙	๓	๗๒
		๖	๗๙		๘๕
รวม	ท่าสองยาง	๘๑	๔๕๖	๕	๕๔๒
ตาก	บ้านตาก		๑		๑
					๐
		๒	๒	๒	๖
		๑	๒๐	๒	๒๓
			๑๑		๑๑
		๒	๕		๗
			๑		๑
รวม	บ้านตาก	๕	๔๐	๔	๔๙
ตาก	พบพระ	๗๗	๑๕		๙๒
		๒	๓๗	๑	๔๐
		๑	๕	๒	๘
			๑๑		๑๑
			๑๑	๓	๑๔
รวม	พบพระ	๘๐	๗๙	๖	๑๖๕

ขอบเขต		จำนวนHotspot			
จังหวัด	อำเภอ	พื้นที่ป่าอนุรักษ์	พื้นที่ป่าสงวนแห่งชาติ	พื้นที่เกษตรกรรม	รวม
ตาก	เมืองตาก				๐
				๑	๑
					๐
					๐
			๙	๑๐	๑๙
		๕๓	๖	๒	๖๑
					๐
					๐
			๗	๗	๑๔
			๓	๓	๖
			๒		๒
					๐
					๐
					๐
รวม	เมืองตาก	๕๓	๒๗	๒๓	๑๐๓
ตาก	แม่ระมาด		๗๘	๒	๘๐
		๒๔	๑๖	๓	๔๓
			๗	๑	๘
		๔๘	๑๐๗		๑๕๕
			๓	๑	๔
		๔๓	๔๓	๔๐	๑๒๖
รวม	แม่ระมาด	๑๑๕	๒๕๔	๔๗	๔๑๖
ตาก	แม่สอด	๒๙	๖	๒	๓๗
			๒	๕	๗
			๑๓	๘	๒๑

ขอบเขต		จำนวนHotspot			
จังหวัด	อำเภอ	พื้นที่ป่าอนุรักษ์	พื้นที่ป่าสงวนแห่งชาติ	พื้นที่เกษตรกรรม	รวม
ตาก	แม่สอด	๔๕	๑๙	๓	๖๗
			๑๓	๑	๑๔
		๑๐	๑๕	๑	๒๖
			๒๔	๖	๓๐
				๖	๖
			๑	๕	๖
				๒	๒
รวม	แม่สอด	๘๔	๙๓	๓๙	๒๑๖
ตาก	สามเงา	๑๓๘	๘		๑๔๖
		๓	๗	๓	๑๓
			๒		๒
			๔	๖	๑๐
				๕	๕
			๒	๑	๓
รวม	สามเงา	๑๔๑	๒๓	๑๕	๑๗๙
ตาก	อุ้มผาง		๑๗		๑๗
		๑๐๗	๔๘	๖	๑๖๑
		๑๒๒	๖		๑๒๘
		๕๓	๕๑		๑๐๔
		๒๔	๙		๓๓
		๓๔	๑๘		๕๒
รวม	อุ้มผาง	๓๔๐	๑๔๙	๖	๔๙๕
รวมทั้งจังหวัด	ตาก	๙๔๙	๑๑๖๘	๑๕๐	๒๒๖๗

สรุปข้อมูลจุดความร้อน (Hotspot) ของจังหวัดนครสวรรค์ ประจำปีงบประมาณ ๒๕๕๓

ขอบเขต		จำนวนHotspot			
จังหวัด	อำเภอ	พื้นที่ป่าอนุรักษ์	พื้นที่ป่าสงวนแห่งชาติ	พื้นที่เกษตรกรรม	รวม
นครสวรรค์	ชุมตาบง		๑	๑	๒
			๒		๒
รวม	ชุมตาบง	๐	๓	๑	๔
นครสวรรค์	แม่เปิน	๔	๑๗		๒๑
รวม	แม่เปิน	๔	๑๗	๐	๒๑
นครสวรรค์	เก้าเลี้ยว				๐
					๐
				๓	๓
				๔	๔
				๑๑	๑๑
รวม	เก้าเลี้ยว	๐	๐	๑๘	๑๘
นครสวรรค์	โกรกพระ				๐
					๐
					๐
					๐
				๓	๓
				๑	๑
				๑	๑
				๑	๑
					๐
รวม	โกรกพระ	๐	๐	๖	๖
นครสวรรค์	ชุมแสง			๒	๒
					๐
					๐

ขอบเขต		จำนวนHotspot			
จังหวัด	อำเภอ	พื้นที่ป่าอนุรักษ์	พื้นที่ป่าสงวนแห่งชาติ	พื้นที่เกษตรกรรม	รวม
นครสวรรค์	ชุมแสง				๐
				๔	๔
		๒		๕	๗
				๒	๒
				๑๐	๑๐
				๓	๓
					๐
				๒	๒
				๑	๑
รวม	ชุมแสง	๒	๐	๒๙	๓๑
นครสวรรค์	ตากฟ้า				๐
				๒	๒
				๖	๖
				๒	๒
					๐
		๑		๑๕	๑๖
				๑๒	๑๒
รวม	ตากฟ้า	๑	๐	๓๗	๓๘
นครสวรรค์	ตากถ้ำ			๒	๒
				๑	๑
				๑๘	๑๘
				๑	๑
				๑๒	๑๒
				๗	๗
				๑๑	๑๑

ขอบเขต		จำนวนHotspot			
จังหวัด	อำเภอ	พื้นที่ป่าอนุรักษ์	พื้นที่ป่าสงวนแห่งชาติ	พื้นที่เกษตรกรรม	รวม
นครสวรรค์	ตากถ้ำ			๙	๙
				๔	๔
				๒๒	๒๒
รวม	ตากถ้ำ	๐	๐	๘๗	๘๗
นครสวรรค์	ท่าตะโก			๙	๙
				๒	๒
				๕	๕
				๒	๒
		๑		๕	๖
		๑		๖	๗
				๑	๑
				๑	๑
				๑๕	๑๕
				๓	๓
รวม	ท่าตะโก	๒	๐	๕๙	๕๑
นครสวรรค์	บรรพตพิสัย			๔	๔
				๑	๑
				๔	๔
				๖	๖
				๖	๖
				๑	๑
				๑	๑
				๔	๔
				๔	๔
				๘	๘

ขอบเขต		จำนวนHotspot			
จังหวัด	อำเภอ	พื้นที่ป่าอนุรักษ์	พื้นที่ป่าสงวนแห่งชาติ	พื้นที่เกษตรกรรม	รวม
นครสวรรค์	บรรพตพิสัย			๕	๕
				๑	๑
					๐
รวม	บรรพตพิสัย	๐	๐	๕๕	๕๕
นครสวรรค์	พยุหะคีรี			๑๖	๑๖
				๔	๔
					๐
				๓	๓
			๑	๑๔	๑๕
				๒	๒
					๐
				๕	๕
				๑	๑
				๔	๔
				๒	๒
รวม	พยุหะคีรี	๐	๑	๕๑	๕๒
นครสวรรค์	ไพศาลี			๔	๔
					๐
			๑	๑	๒
				๑๑	๑๑
				๓	๓
			๓		๓
				๓	๓
				๓	๓
รวม	ไพศาลี	๐	๔	๒๕	๒๙

ขอบเขต		จำนวนHotspot				
จังหวัด	อำเภอ	พื้นที่ป่าอนุรักษ์	พื้นที่ป่าสงวนแห่งชาติ	พื้นที่เกษตรกรรม	รวม	
นครสวรรค์	เมืองนครสวรรค์				๐	
				๕	๕	
					๐	
				๑	๑	
					๐	
					๐	
				๒	๒	
					๐	
				๑	๑	
				๑	๑	
					๐	
					๐	
				๖	๑๐	๑๖
					๑	๑
					๓	๓
					๔	๔
					๑	๑
รวม	เมืองนครสวรรค์	๖	๐	๒๙	๓๕	
นครสวรรค์	แม่वंก		๗		๗	
		๒๔	๒	๑	๒๗	
			๔		๔	
			๑		๑	
รวม	แม่वंก	๒๔	๑๔	๑	๓๙	
นครสวรรค์	ลาดยาว			๑	๑	
				๔	๔	
					๐	

ขอบเขต		จำนวนHotspot			
จังหวัด	อำเภอ	พื้นที่ป่าอนุรักษ์	พื้นที่ป่าสงวนแห่งชาติ	พื้นที่เกษตรกรรม	รวม
นครสวรรค์	ลาดยาว			๑	๑
				๓	๓
				๑	๑
					๐
					๐
					๐
					๐
				๕	๕
					๐
รวม	ลาดยาว	๐	๐	๑๕	๑๕
นครสวรรค์	หนองบัว		๑	๒	๓
				๓	๓
				๒	๒
			๑	๔	๕
				๒	๒
					๐
					๐
				๓	๓
				๑	๑
รวม	หนองบัว	๐	๒	๑๗	๑๙
รวมทั้งจังหวัด	นครสวรรค์	๓๙	๔๑	๔๑๐	๔๙๐

สรุปข้อมูลจุดความร้อน (Hotspot) ของจังหวัดน่าน ประจำปีงบประมาณ ๒๕๕๓

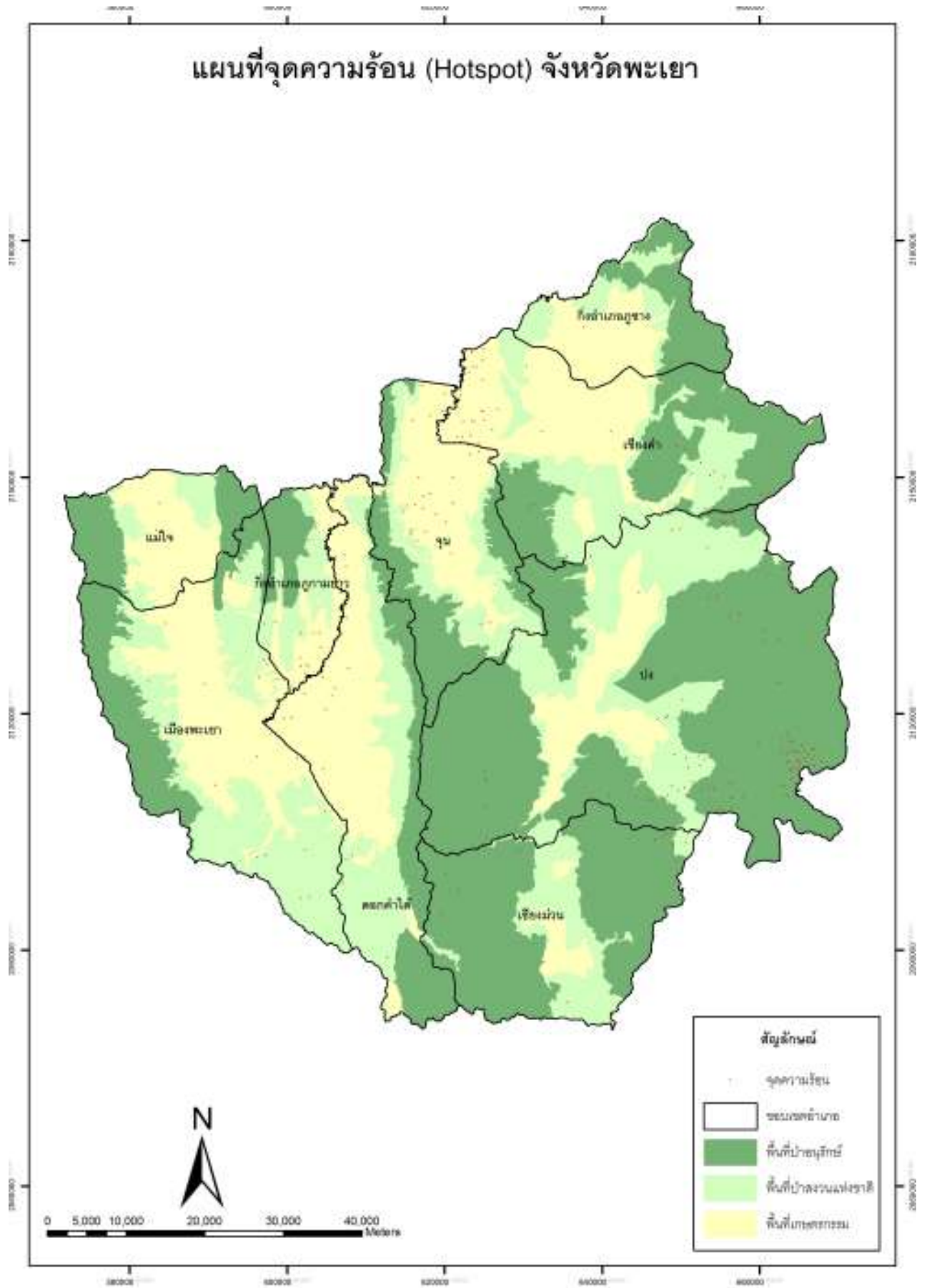
ขอบเขต		จำนวนHotspot			
จังหวัด	อำเภอ	พื้นที่ป่าอนุรักษ์	พื้นที่ป่าสงวนแห่งชาติ	พื้นที่เกษตรกรรม	รวม
น่าน	ภูเพียง				๐
					๐
			๑๒	๑	๑๓
			๓		๓
			๗๑	๓	๗๔
				๑	๑
			๒๕	๑	๒๖
รวม	ภูเพียง	๐	๑๑๑	๖	๑๑๗
น่าน	เฉลิมพระเกียรติ	๖๐	๙๓	๘	๑๖๑
		๓๑	๕๗		๘๘
รวม	เฉลิมพระเกียรติ	๙๑	๑๕๐	๘	๒๔๙
น่าน	เขียงกลาง		๑๕		๑๕
					๐
			๔	๑	๕
		๑	๒๗		๒๘
			๑		๑
			๒		๒
รวม	เขียงกลาง	๑	๔๙	๑	๕๑
น่าน	ท่าวังผา		๕	๑๑	๑๖
			๑๖	๓๔	๕๐
				๖	๖
		๑๖	๒	๑๐	๒๘
			๔	๒	๖
			๓๗		๓๗

ขอบเขต		จำนวนHotspot			
จังหวัด	อำเภอ	พื้นที่ป่าอนุรักษ์	พื้นที่ป่าสงวนแห่งชาติ	พื้นที่เกษตรกรรม	รวม
น่าน	ท่าวังผา		๑	๓	๔
					๐
		๘	๙	๒	๑๙
		๕	๑๐		๑๕
รวม	ท่าวังผา	๒๙	๘๔	๖๘	๑๘๑
น่าน	ทุ่งช้าง	๔๕	๑๘	๔	๖๗
		๗	๒๓	๖	๓๖
		๑๓	๔๒		๕๕
		๗	๗	๒	๑๖
รวม	ทุ่งช้าง	๗๒	๙๐	๑๒	๑๗๔
น่าน	น่าน้อย	๑๑	๓		๑๔
			๑๐		๑๐
		๖	๔๒		๔๘
		๔	๑๙	๑	๒๔
		๒๖	๕๓		๗๙
		๗	๒๒		๒๙
		๓	๕๑		๕๔
รวม	น่าน้อย	๕๗	๒๐๐	๑	๒๕๘
น่าน	นาหมื่น	๙	๔๓	๑	๕๓
		๒๗	๓๒		๕๙
		๑๕	๔๔		๕๙
		๔	๒๑		๒๕
รวม	นาหมื่น	๕๕	๑๔๐	๑	๑๙๖
น่าน	บ่อเกลือ	๑๘	๗	๖	๓๑
		๔๖	๘	๔	๕๘

ขอบเขต		จำนวนHotspot			
จังหวัด	อำเภอ	พื้นที่ป่าอนุรักษ์	พื้นที่ป่าสงวนแห่งชาติ	พื้นที่เกษตรกรรม	รวม
น่าน	บ่อเกลือ	๖	๑๓		๑๙
		๓๐	๑๓	๓	๔๖
รวม	บ่อเกลือ	๑๐๐	๔๑	๑๓	๑๕๔
น่าน	บ้านหลวง	๔	๖		๑๐
		๑๐	๖		๑๖
			๓		๓
		๕	๔		๙
รวม	บ้านหลวง	๑๙	๑๙	๐	๓๘
น่าน	ป่า			๗	๗
			๗	๓	๑๐
				๑	๑
				๑	๑
				๓	๓
		๑๗	๔๖		๖๓
					๐
		๔	๑	๑	๖
					๐
			๒๐		๒๐
			๑		๑
		๒๘	๓๒		๖๐
		รวม	ป่า	๔๙	๑๐๗
น่าน	เมืองน่าน				๐
			๑	๑	๒
			๖		๖
				๒	๒

ขอบเขต		จำนวนHotspot			
จังหวัด	อำเภอ	พื้นที่ป่าอนุรักษ์	พื้นที่ป่าสงวนแห่งชาติ	พื้นที่เกษตรกรรม	รวม
น่าน	เมืองน่าน			๔	๔
				๑	๑
		๒๔	๓๙	๑	๖๔
		๔	๔	๖	๑๔
					๐
			๙	๒	๑๑
		๓๒	๓๙	๑	๑๑๒
รวม	เมืองน่าน	๑๐๐	๙๘	๑๘	๒๑๖
น่าน	แม่จริม		๔๑		๔๑
		๙๗	๒๑		๑๑๘
		๑๖	๑๔	๑	๓๑
		๑๔	๒๓		๓๗
		๒	๒๒	๒	๒๖
รวม	แม่จริม	๑๒๙	๑๒๑	๓	๒๕๓
น่าน	เวียงสา				๐
			๒๐	๒	๒๒
			๑๙	๑	๒๐
				๓	๓
			๑๑	๘	๑๙
			๓	๕	๘
			๑	๒	๓
		๔๑	๔๐	๒	๘๓
			๑๑	๖	๑๗
		๓๓	๔๔	๙	๘๖
			๖	๒	๘

ขอบเขต		จำนวนHotspot			
จังหวัด	อำเภอ	พื้นที่ป่าอนุรักษ์	พื้นที่ป่าสงวนแห่งชาติ	พื้นที่เกษตรกรรม	รวม
น่าน	เวียงสา		๓๖	๒	๓๘
		๑๒	๑๘๑	๒	๑๙๕
		๘	๓๐	๕	๔๓
		๑๑	๑๕	๑	๒๗
			๓๒	๑๐	๔๒
			๔๐	๔	๔๔
รวม	เวียงสา	๑๐๕	๔๘๙	๖๔	๖๕๘
น่าน	สองแคว	๓๓	๑๘	๓๑	๘๒
			๓๒	๕	๓๗
		๑๓	๑	๑๒	๒๖
รวม	สองแคว	๔๖	๕๑	๔๘	๑๔๕
น่าน	สันติสุข		๖๒		๖๒
			๗๐		๗๐
		๓๘	๖๒	๒	๑๐๒
รวม	สันติสุข	๓๘	๑๙๔	๒	๒๓๔
รวมทั้งจังหวัด	น่าน	๘๙๑	๑๙๔๔	๒๖๑	๓๐๙๖



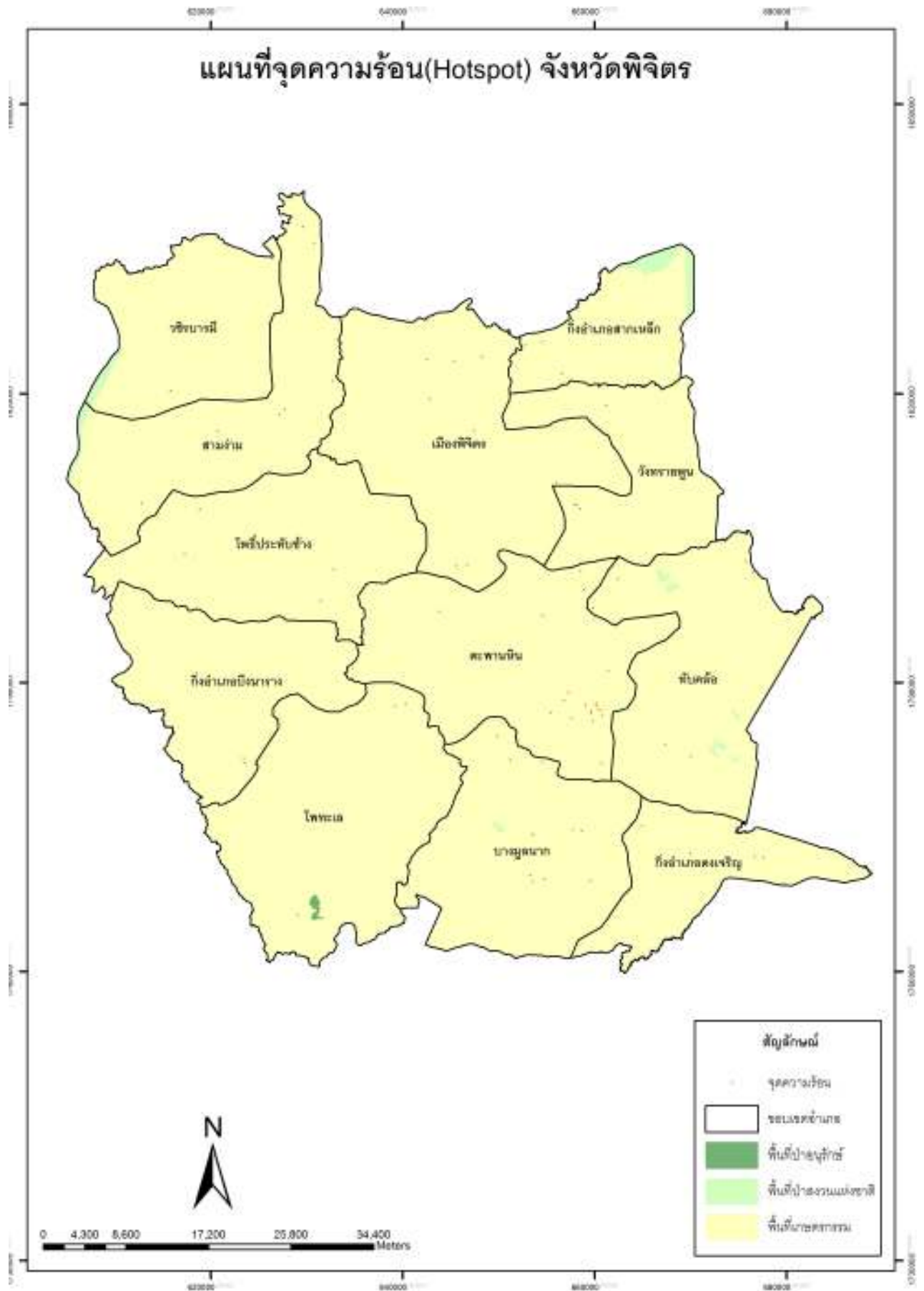
สรุปข้อมูลจุดความร้อน (Hotspot) ของจังหวัดพะเยา ประจำปีงบประมาณ ๒๕๕๓

ขอบเขต		จำนวนHotspot			
จังหวัด	อำเภอ	พื้นที่ป่าอนุรักษ์	พื้นที่ป่าสงวนแห่งชาติ	พื้นที่เกษตรกรรม	รวม
พะเยา	ภูกามยาว	๒	๓	๔	๙
				๔	๔
		๒	๗	๔	๑๓
รวม	ภูกามยาว	๔	๑๐	๑๒	๒๖
พะเยา	ภูซาง		๑	๓	๔
		๓			๓
					๐
		๑๐	๔		๑๔
					๐
รวม	ภูซาง	๑๓	๕	๓	๒๑
พะเยา	จุน	๑		๒	๓
				๖	๖
				๔	๔
				๘	๘
		๒		๘	๑๐
				๖	๖
				๕	๕
รวม	จุน	๓	๐	๓๙	๔๒
พะเยา	เชียงคำ				๐
			๑	๑	๒
				๑	๑
		๑		๑๐	๑๑
		๑๓	๘	๓	๒๔
		๒๓	๒๑	๓	๔๗

ขอบเขต		จำนวนHotspot			
จังหวัด	อำเภอ	พื้นที่ป่าอนุรักษ์	พื้นที่ป่าสงวนแห่งชาติ	พื้นที่เกษตรกรรม	รวม
พะเยา	เชียงคำ	๓๐	๓		๓๓
				๑	๑
					๐
			๑	๑๔	๑๕
รวม	เชียงคำ	๖๗	๓๔	๓๓	๑๓๔
พะเยา	เชียงม่วน	๑		๔	๕
		๓		๑	๔
		๒๘		๙	๓๗
รวม	เชียงม่วน	๓๒	๐	๑๔	๔๖
พะเยา	ดอกคำใต้			๑	๑
				๓	๓
				๔	๔
				๔	๔
					๐
				๙	๙
					๐
				๑	๑
				๓	๓
				๖	๖
		๔	๑	๕	๑๐
		๑		๔	๕
		รวม	ดอกคำใต้	๕	๑
พะเยา	ปง	๖๕	๑	๓๒	๙๘
				๑	๑
		๑		๘	๙

ขอบเขต		จำนวนHotspot			
จังหวัด	อำเภอ	พื้นที่ป่าอนุรักษ์	พื้นที่ป่าสงวนแห่งชาติ	พื้นที่เกษตรกรรม	รวม
พะเยา	ปง	๒		๘	๑๐
		๘		๓	๑๑
		๑๑๑		๔๒	๑๕๓
		๕		๑	๖
รวม	ปง	๑๙๒	๑	๙๕	๒๘๘
พะเยา	เมืองพะเยา			๖	๖
		๑			๑
				๕	๕
				๑	๑
		๑	๓	๓	๗
			๓		๓
					๐
				๒	๒
			๔	๑๕	๑๙
					๐
			๒	๑	๓
		๑		๑	๒
					๐
					๐
			๐		
รวม	เมืองพะเยา	๓	๑๒	๓๔	๔๙
พะเยา	แม่ใจ	๓			๓
		๒		๑	๓
				๑	๑
					๐

ขอบเขต		จำนวนHotspot			
จังหวัด	อำเภอ	พื้นที่ป่าอนุรักษ์	พื้นที่ป่าสงวนแห่งชาติ	พื้นที่เกษตรกรรม	รวม
พะเยา	แม่ใจ				๐
		๑		๑	๒
รวม	แม่ใจ	๑	๐	๑	๒
รวมทั้งจังหวัด	พะเยา	๓๒๕	๖๓	๒๗๓	๖๖๑



สรุปข้อมูลจุดความร้อน (Hotspot) ของจังหวัดพิจิตร ประจำปีงบประมาณ ๒๕๕๓

ขอบเขต		จำนวนHotspot			
จังหวัด	อำเภอ	พื้นที่ป่าอนุรักษ์	พื้นที่ป่าสงวนแห่งชาติ	พื้นที่เกษตรกรรม	รวม
พิจิตร	ดงเจริญ				๐
				๒	๒
				๓	๓
					๐
				๑	๑
รวม	ดงเจริญ	๐	๐	๖	๖
พิจิตร	บึงนาราง			๒	๒
				๓	๓
				๕	๕
				๑	๑
				๑	๑
รวม	บึงนาราง	๐	๐	๑๒	๑๒
พิจิตร	สากเหล็ก				๐
					๐
				๑	๑
				๔	๔
					๐
รวม	สากเหล็ก	๐	๐	๕	๕
พิจิตร	ตะพานหิน				๐
				๒	๒
				๗	๗
					๐
				๑	๑
				๘	๘

ขอบเขต		จำนวนHotspot			
จังหวัด	อำเภอ	พื้นที่ป่าอนุรักษ์	พื้นที่ป่าสงวนแห่งชาติ	พื้นที่เกษตรกรรม	รวม
พิจิตร	ตะพานหิน				๐
					๐
				๔	๔
				๒	๒
					๐
				๙	๙
					๐
รวม	ตะพานหิน	๐	๐	๓๓	๓๓
พิจิตร	ทับคล้อ		๑	๗	๘
			๑	๖	๗
					๐
				๕	๕
รวม	ทับคล้อ	๐	๒	๑๘	๒๐
พิจิตร	บางมูลนาก			๕	๕
				๓	๓
					๐
				๕	๕
				๒	๒
				๓	๓
				๓	๓
				๒	๒
				๑	๑
				๑	๓
รวม	บางมูลนาก	๐	๑	๒๗	๒๘

ขอบเขต		จำนวนHotspot			
จังหวัด	อำเภอ	พื้นที่ป่าอนุรักษ์	พื้นที่ป่าสงวนแห่งชาติ	พื้นที่เกษตรกรรม	รวม
พิจิตร	โพทะเล				๐
				๓	๓
					๐
				๑	๑
				๑	๑
				๒	๒
					๐
					๐
				๑	๑
					๐
					๒
รวม	โพทะเล	๐	๐	๑๐	๑๐
พิจิตร	โพธิ์ประทับช้าง				๐
				๒	๒
				๒	๒
				๓	๓
				๒	๒
				๑	๑
				๑	๑
รวม	โพธิ์ประทับช้าง	๐	๐	๑๑	๑๑
พิจิตร	เมืองพิจิตร			๑	๑
				๑	๑
				๒	๒
				๖	๖
				๔	๔

ขอบเขต		จำนวนHotspot			
จังหวัด	อำเภอ	พื้นที่ป่าอนุรักษ์	พื้นที่ป่าสงวนแห่งชาติ	พื้นที่เกษตรกรรม	รวม
พิจิตร	เมืองพิจิตร			๑	๑
				๑	๑
				๒	๒
				๖	๖
				๔	๔
				๑	๑
				๑	๑
				๓	๓
					๐
					๓
					๐
					๐
					๐
					๔
					๐
					๔
รวม	เมืองพิจิตร	๐	๐	๓๐	๓๐
พิจิตร	วชิรบารมี			๑	๑
				๑	๑
					๐
				๒	๒
รวม	วชิรบารมี	๐	๐	๔	๔
พิจิตร	วังทรายพูน			๑	๑
				๓	๓
				๒	๒

ขอบเขต		จำนวนHotspot			
จังหวัด	อำเภอ	พื้นที่ป่าอนุรักษ์	พื้นที่ป่าสงวนแห่งชาติ	พื้นที่เกษตรกรรม	รวม
พิจิตร	วังทรายพูน			๑	๑
รวม	วังทรายพูน	๐	๐	๗	๗
พิจิตร	สามง่าม			๔	๔
				๗	๗
				๓	๓
				๔	๔
			๑	๒	๓
รวม	สามง่าม	๐	๑	๒๐	๒๑
รวมทั้งจังหวัด	พิจิตร	๐	๔	๑๘๓	๑๘๗

สรุปข้อมูลจุดความร้อน (Hotspot) ของจังหวัดพิษณุโลก ประจำปีงบประมาณ ๒๕๕๓

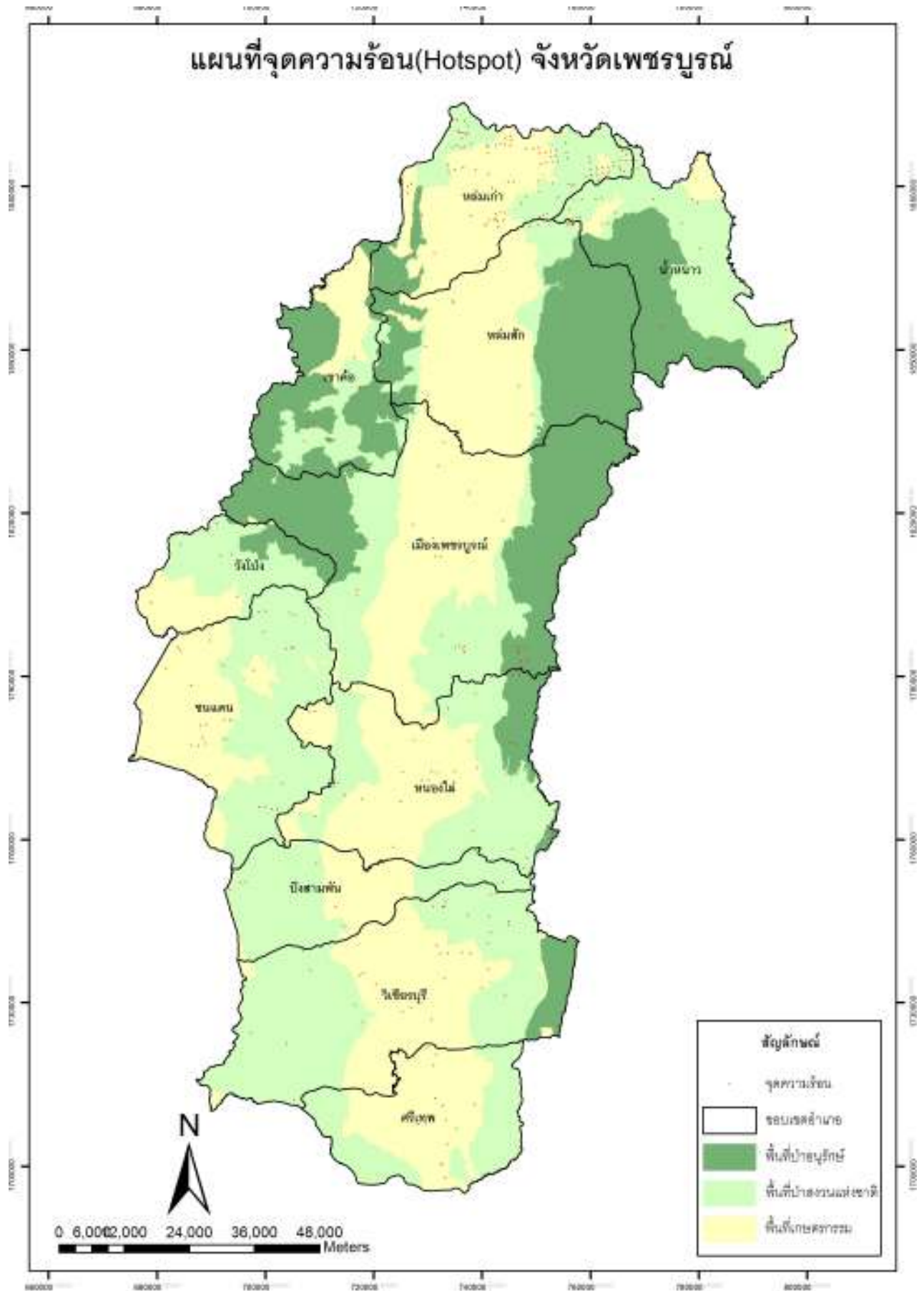
ขอบเขต		จำนวนHotspot			
จังหวัด	อำเภอ	พื้นที่ป่าอนุรักษ์	พื้นที่ป่าสงวนแห่งชาติ	พื้นที่เกษตรกรรม	รวม
พิษณุโลก	ชาติตระการ	๓			๓
			๒	๓	๕
		๕๒	๒๖	๑๕	๙๓
		๑๒	๑๗	๑๒	๔๑
			๔	๓	๗
		๕	๒๘	๑	๓๔
รวม	ชาติตระการ	๗๒	๗๗	๓๔	๑๘๓
พิษณุโลก	นครไทย		๑		๑
				๑	๑
		๒	๓		๕
		๔	๗		๑๑
		๕	๖	๒	๑๓
		๑๔	๓๖	๑๕	๖๕
		๑	๒	๔	๗
		๑๓	๑๕	๑	๒๙
		๔		๙	๑๓
		๑๙	๕๒	๙	๘๐
		๙	๖๒	๒	๗๓
		รวม	นครไทย	๗๑	๑๘๔
พิษณุโลก	เนินมะปราง	๓	๕	๑	๙
			๖		๖
			๖		๖
			๒		๒
		๑๒	๑		๑๓

ขอบเขต		จำนวนHotspot				
จังหวัด	อำเภอ	พื้นที่ป่าอนุรักษ์	พื้นที่ป่าสงวนแห่งชาติ	พื้นที่เกษตรกรรม	รวม	
พิษณุโลก	เนินมะปราง		๒		๒	
			๑	๓	๔	
รวม	เนินมะปราง	๑๕	๒๓	๔	๔๒	
พิษณุโลก	บางกระทุ่ม				๐	
				๕	๕	
				๓	๓	
					๐	
				๑	๑	
				๑	๑	
					๐	
					๒	๒
						๐
รวม	บางกระทุ่ม	๐	๐	๑๒	๑๒	
พิษณุโลก	บางระกำ			๔	๔	
				๖	๖	
				๓	๓	
				๒	๒	
				๑	๑	
				๒	๒	
				๙	๙	
					๐	
					๒	๒
					๓	๓
					๑๙	๑๙
		รวม	บางระกำ	๐	๐	๕๑

ขอบเขต		จำนวนHotspot			
จังหวัด	อำเภอ	พื้นที่ป่าอนุรักษ์	พื้นที่ป่าสงวนแห่งชาติ	พื้นที่เกษตรกรรม	รวม
พิษณุโลก	พรหมพิราม		๑	๗	๘
				๘	๘
				๘	๘
					๐
					๖
					๒
					๐
					๑๕
					๑๕
					๑๕
					๑๔
					๐
		รวม	พรหมพิราม	๐	๑
พิษณุโลก	เมืองพิษณุโลก				๐
					๐
			๑๕	๒	๑๗
					๐
				๑	๑
					๐
				๑	๑
					๐
			๑	๓	๔
				๑	๑
					๐
					๐

ขอบเขต		จำนวนHotspot			
จังหวัด	อำเภอ	พื้นที่ป่าอนุรักษ์	พื้นที่ป่าสงวนแห่งชาติ	พื้นที่เกษตรกรรม	รวม
พิษณุโลก	เมืองพิษณุโลก				๐
				๑	๑
				๖	๖
					๐
				๓	๓
				๑	๑
					๐
				๔	๔
รวม	เมืองพิษณุโลก	๐	๖	๒๓	๒๙
พิษณุโลก	วังทอง	๒	๒	๖	๑๐
			๑		๑
				๒	๒
			๑	๑	๒
		๔	๑๘	๑	๒๓
				๑	๑
				๔	๔
				๒	๒
		๔๑	๒๙	๘	๗๘
				๒	๒
				๔	๔
		รวม	วังทอง	๔๗	๕๑
พิษณุโลก	วัดโบสถ์	๖	๒๙	๕	๔๐
				๑	๑
				๑	๑
			๕	๒	๗

ขอบเขต		จำนวนHotspot			
จังหวัด	อำเภอ	พื้นที่ป่าอนุรักษ์	พื้นที่ป่าสงวนแห่งชาติ	พื้นที่เกษตรกรรม	รวม
พิษณุโลก	วัดโบสถ์			๑	๑
		๕		๕	๑๐
รวม	วัดโบสถ์	๑๑	๓๔	๑๕	๖๐
รวมทั้งจังหวัด	พิษณุโลก	๒๑๖	๓๗๖	๒๖๓	๘๕๕



สรุปข้อมูลจุดความร้อน (Hotspot) ของจังหวัดเพชรบูรณ์ ประจำปีงบประมาณ ๒๕๕๓

ขอบเขต		จำนวนHotspot			
จังหวัด	อำเภอ	พื้นที่ป่าอนุรักษ์	พื้นที่ป่าสงวนแห่งชาติ	พื้นที่เกษตรกรรม	รวม
เพชรบูรณ์	เขาค้อ	๓		๔	๗
		๑๐	๘	๑	๑๙
		๑	๑		๒
		๓	๗	๒	๑๒
		๓	๑๑		๑๔
		๒	๓		๕
		๙	๓		๑๒
รวม	เขาค้อ	๓๑	๓๓	๗	๗๑
เพชรบูรณ์	ชนแดน		๒	๒	๔
			๑		๑
				๘	๘
				๘	๘
			๑	๑	๒
				๖	๖
			๒๓		๒๓
			๔	๑	๕
			๓	๑	๔
รวม	ชนแดน	๐	๓๔	๒๗	๖๑
เพชรบูรณ์	น้ำหนาว	๔	๑๐	๑	๑๕
		๑๔	๒๖		๔๐
		๒	๓๘	๔	๔๔
		๒	๔๗	๑๓	๖๒
รวม	น้ำหนาว	๒๒	๑๒๑	๑๘	๑๖๑

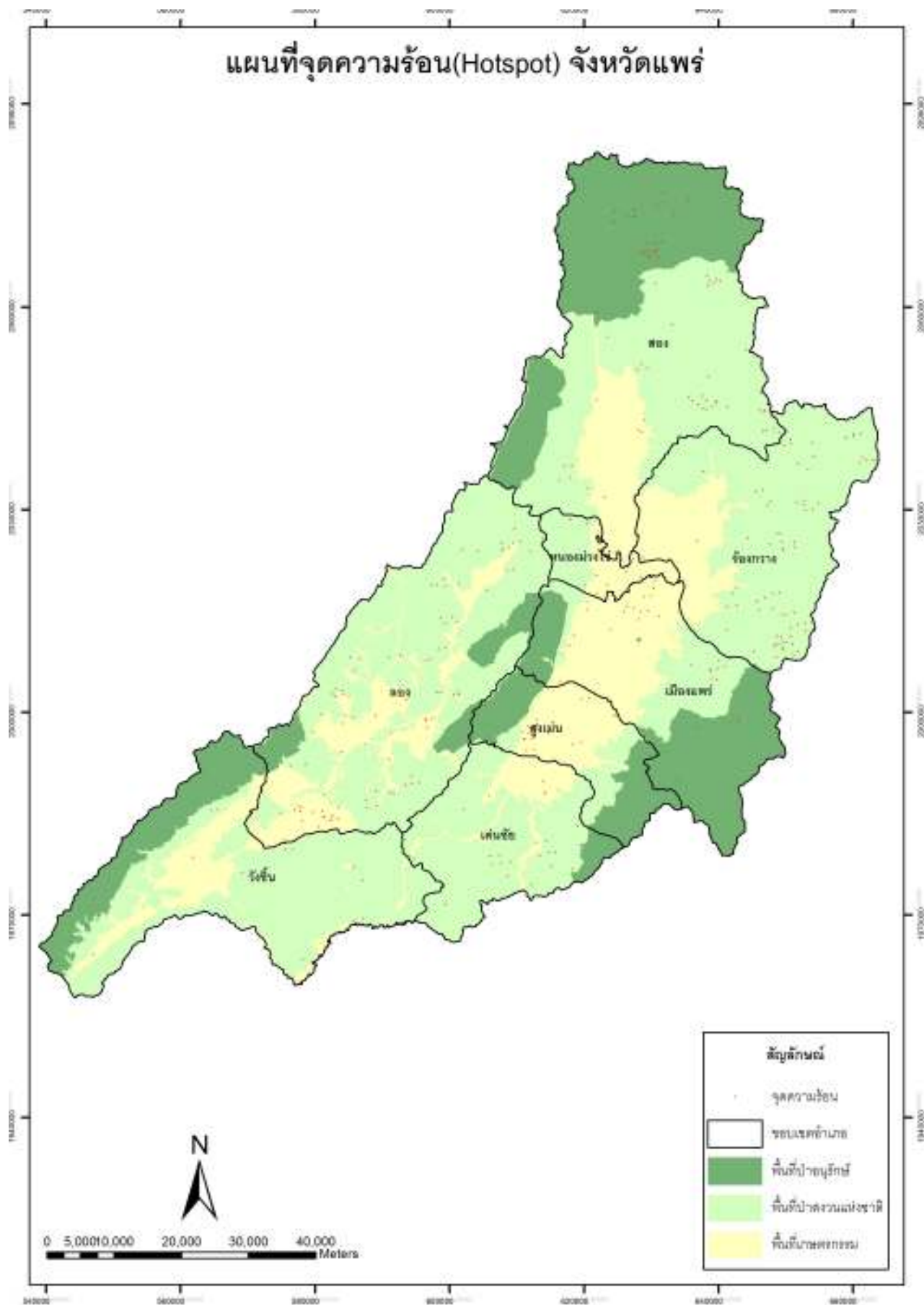
ขอบเขต		จำนวนHotspot			
จังหวัด	อำเภอ	พื้นที่ป่าอนุรักษ์	พื้นที่ป่าสงวนแห่งชาติ	พื้นที่เกษตรกรรม	รวม
เพชรบูรณ์	บึงสามพัน		๓		๓
			๒		๒
			๑	๑	๒
					๐
				๑	๑
			๒		๒
			๔	๑	๕
		๕	๑๗		๒๒
			๑	๑	๒
รวม	บึงสามพัน	๕	๓๐	๔	๓๙
เพชรบูรณ์	เมืองเพชรบูรณ์			๑	๑
					๐
			๑		๑
				๑	๑
				๑	๑
		๑	๑	๕	๗
		๑๙	๓๓	๓	๕๕
			๓	๑	๔
				๑	๑
			๑	๓	๔
		๑	๘	๓	๑๒
		๗	๓		๑๐
					๐
			๓		๓
				๑	๑

ขอบเขต		จำนวนHotspot			
จังหวัด	อำเภอ	พื้นที่ป่าอนุรักษ์	พื้นที่ป่าสงวนแห่งชาติ	พื้นที่เกษตรกรรม	รวม
เพชรบูรณ์	เมืองเพชรบูรณ์		๓	๑	๔
		๑๖		๒	๑๘
รวม	เมืองเพชรบูรณ์	๔๔	๕๖	๒๓	๑๒๓
เพชรบูรณ์	วังโป่ง	๒	๑		๓
				๑	๑
			๒	๑	๓
				๑	๑
			๑๑		๑๑
รวม	วังโป่ง	๒	๑๔	๓	๑๙
เพชรบูรณ์	วิเชียรบุรี		๑๔	๑	๑๕
			๔		๔
			๒		๒
				๖	๖
			๔	๘	๑๒
			๕	๒	๗
					๐
				๑	๑
			๑	๑	๒
			๘		๘
			๒๗		๒๗
			๑		๑
					๐
					๓
รวม	วิเชียรบุรี	๐	๖๖	๒๒	๘๘

ขอบเขต		จำนวนHotspot			
จังหวัด	อำเภอ	พื้นที่ป่าอนุรักษ์	พื้นที่ป่าสงวนแห่งชาติ	พื้นที่เกษตรกรรม	รวม
เพชรบูรณ์	ศรีเทพ			๔	๔
				๒	๒
				๕	๕
			๒		๒
			๑	๑๐	๑๑
				๑	๑
			๒		๒
รวม	ศรีเทพ	๐	๕	๒๒	๒๗
เพชรบูรณ์	หนองไผ่			๑	๑
		๔	๑๐		๑๔
			๒	๗	๙
				๒	๒
		๑๓	๔	๒	๑๙
			๑		๑
			๒	๑	๓
				๑	๑
			๑	๕	๖
			๑	๕	๖
			๒	๓	๕
			๓	๒	๕
					๐
		รวม	หนองไผ่	๑๗	๒๖
เพชรบูรณ์	หล่มเก่า		๗๙	๔	๘๓
					๐
			๗	๙	๑๖

ขอบเขต		จำนวนHotspot			
จังหวัด	อำเภอ	พื้นที่ป่าอนุรักษ์	พื้นที่ป่าสงวนแห่งชาติ	พื้นที่เกษตรกรรม	รวม
เพชรบูรณ์	หล่มเก่า				๐
		๕		๒	๗
				๓	๓
		๒๗	๔๗	๓๓	๑๐๗
				๔	๔
				๖๘	๖๘
รวม	หล่มเก่า	๓๒	๑๓๓	๑๒๓	๒๘๘
เพชรบูรณ์	หล่มสัก	๑		๒	๓
					๐
			๙	๓	๑๒
				๓	๓
		๑		๓	๔
				๑	๑
				๑	๑
					๐
				๑	๑
					๐
					๐
		๑		๒	๓
		๓	๒		๕
		๑๐	๑๒		๒๒
					๐
					๐
				๒	๒
		๑	๑		

ขอบเขต		จำนวนHotspot			
จังหวัด	อำเภอ	พื้นที่ป่าอนุรักษ์	พื้นที่ป่าสงวนแห่งชาติ	พื้นที่เกษตรกรรม	รวม
เพชรบูรณ์	หล่มสัก				๐
					๐
					๐
					๐
		๒			๒
รวม	หล่มสัก	๑๘	๒๓	๑๙	๖๐
รวมทั้งจังหวัด	เพชรบูรณ์	๑๗๑	๕๔๑	๒๙๗	๑๐๐๙



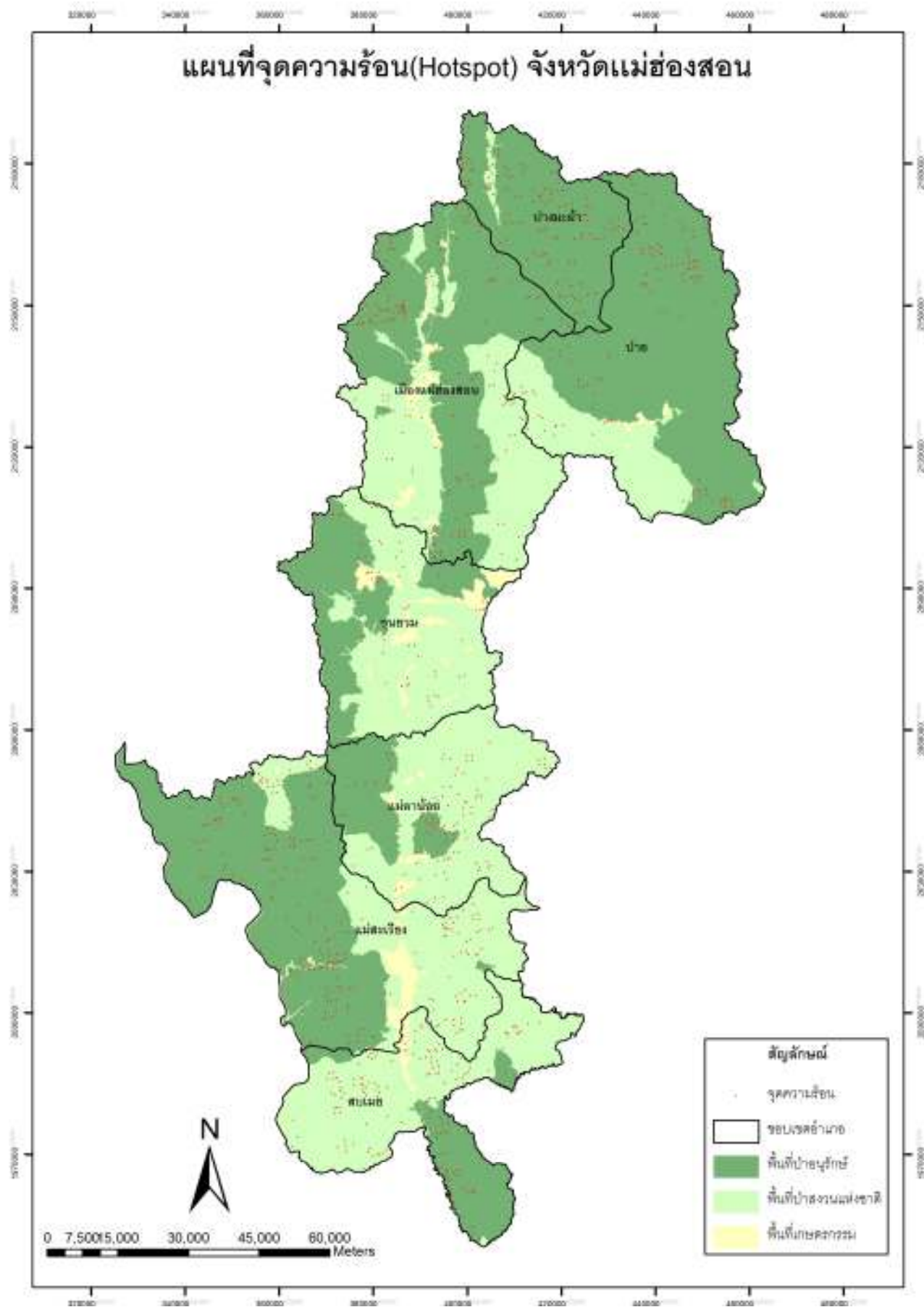
สรุปข้อมูลจุดความร้อน (Hotspot) ของจังหวัดแพร่ ประจำปีงบประมาณ ๒๕๕๓

ขอบเขต		จำนวนHotspot			
จังหวัด	อำเภอ	พื้นที่ป่าอนุรักษ์	พื้นที่ป่าสงวนแห่งชาติ	พื้นที่เกษตรกรรม	รวม
แพร่	เด่นชัย				๐
			๑๙	๑	๒๐
					๐
			๓	๔	๗
		๓	๒๕	๒	๓๐
รวม	เด่นชัย	๓	๔๗	๗	๕๗
แพร่	เมืองแพร่				๐
		๔	๔		๘
				๑	๑
					๐
				๑	๑
					๐
			๑	๑	๒
					๐
			๑		๑
		๑๙	๒		๒๑
				๓	๓
				๔	๔
					๐
				๕	๕
					๐
					๒
			๑	๒	๓
	๑๑		๑๑		

ขอบเขต		จำนวนHotspot			
จังหวัด	อำเภอ	พื้นที่ป่าอนุรักษ์	พื้นที่ป่าสงวนแห่งชาติ	พื้นที่เกษตรกรรม	รวม
แพร่	เมืองแพร่			๓	๓
					๐
รวม	เมืองแพร่	๒๓	๒๐	๒๒	๖๕
แพร่	ร้องกวาง		๔		๔
			๘		๘
			๕๕	๑	๕๖
			๔๙		๔๙
			๔	๒	๖
					๐
			๒	๑	๓
			๒	๑	๓
			๒		๒
				๑	๑
				๕๗	
รวม	ร้องกวาง	๐	๑๘๓	๖	๑๘๙
แพร่	ลอง	๑	๔๐	๓	๔๔
			๓	๓๘	๔๑
			๑๒	๔	๑๖
		๒	๑๙	๗	๒๖
			๑	๑	๒
			๓๕	๖	๔๑
			๓๔	๓	๓๗
			๗	๒	๙
			๑๐	๘	๑๘
		รวม	ลอง	๓	๑๖๑

ขอบเขต		จำนวนHotspot			
จังหวัด	อำเภอ	พื้นที่ป่าอนุรักษ์	พื้นที่ป่าสงวนแห่งชาติ	พื้นที่เกษตรกรรม	รวม
แพร่	วังชิ้น		๔๒	๔	๔๖
		๒	๔	๑	๗
		๑	๔		๕
		๒		๑	๓
			๔	๒	๖
			๕	๔	๙
		๒	๒	๑	๕
รวม	วังชิ้น	๗	๖๑	๑๓	๘๑
แพร่	สอง				๐
			๘๐	๑	๘๑
			๑		๑
			๘	๖	๑๔
			๒	๓	๕
		๓๘	๓๗		๗๕
			๒๑	๕	๒๖
				๑	๑
รวม	สอง	๓๘	๑๔๙	๑๖	๒๐๓
แพร่	สูงเม่น				๐
				๑	๑
				๑	๑
				๒	๒
				๑๖	๑๖
			๒		๒
				๒	๒
				๒	๒

ขอบเขต		จำนวนHotspot			
จังหวัด	อำเภอ	พื้นที่ป่าอนุรักษ์	พื้นที่ป่าสงวนแห่งชาติ	พื้นที่เกษตรกรรม	รวม
แพร่	สูงเม่น				๐
				๑	๑
				๑	๑
		๕	๓	๒	๑๐
รวม	สูงเม่น	๕	๕	๒๘	๓๘
แพร่	หนองม่วงไข่				๐
			๗	๓	๑๐
				๓	๓
				๓	๓
					๐
				๔	๔
รวม	หนองม่วงไข่	๐	๗	๑๓	๒๐
รวมทั้งจังหวัด	แพร่	๗๙	๖๓๓	๑๗๗	๘๘๙

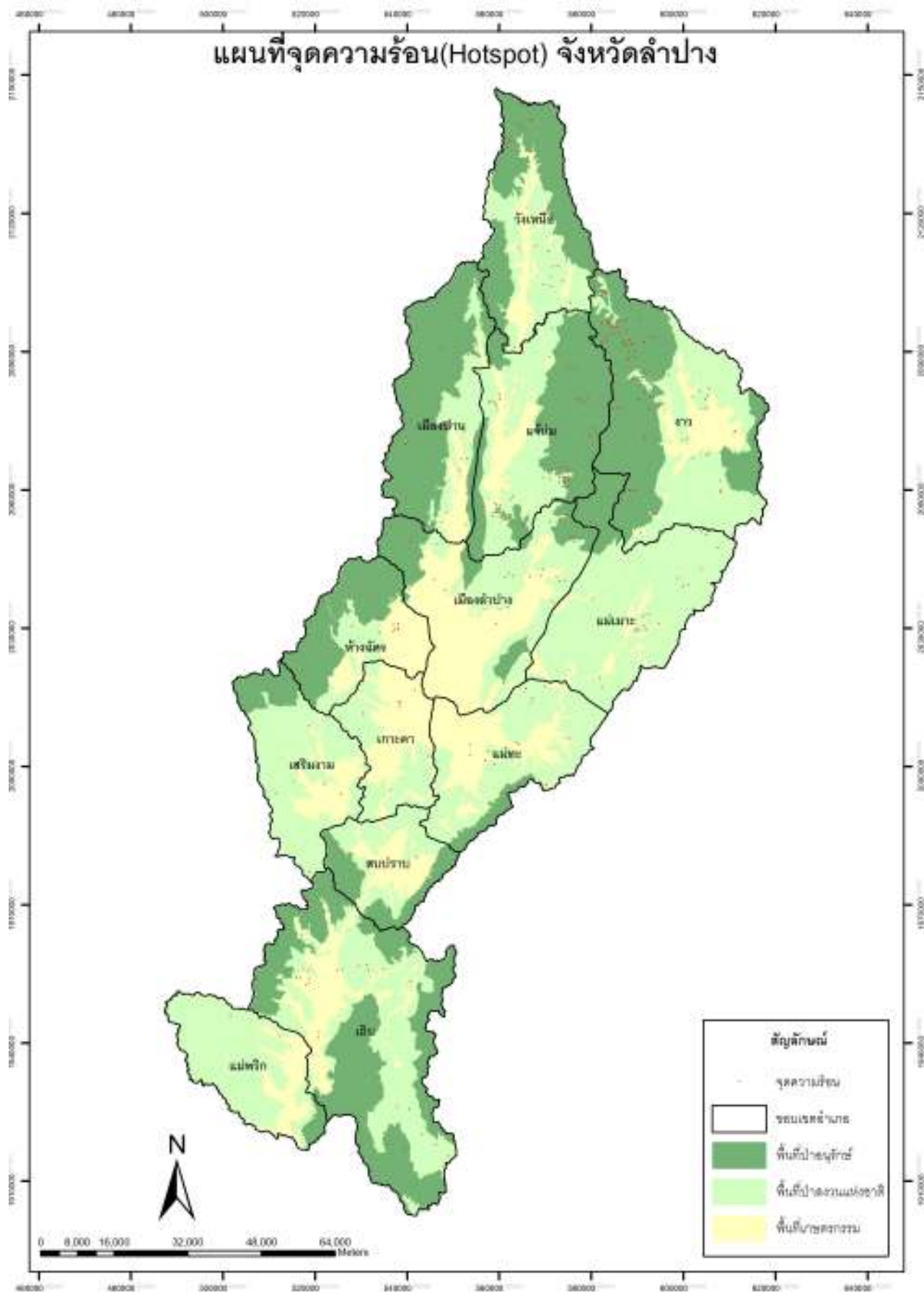


สรุปข้อมูลจุดความร้อน (Hotspot) ของจังหวัดแม่ฮ่องสอน ประจำปีงบประมาณ ๒๕๕๓

ขอบเขต		จำนวนHotspot			
จังหวัด	อำเภอ	พื้นที่ป่าอนุรักษ์	พื้นที่ป่าสงวนแห่งชาติ	พื้นที่เกษตรกรรม	รวม
แม่ฮ่องสอน	ขุนยวม	๑๓	๔๓	๑๒	๖๘
			๖๘	๓	๗๑
		๑๒	๒๓		๓๕
		๑๐	๑๙		๒๙
			๒๓		๒๓
		๒๑	๑๔	๑๘	๕๓
รวม	ขุนยวม	๕๖	๑๙๐	๓๓	๒๗๙
แม่ฮ่องสอน	ปางมะผ้า	๓๖	๒๑	๓	๖๐
		๗๕	๓๓		๑๐๘
		๔๖	๑๗	๔	๖๗
		๗๔		๑	๗๕
รวม	ปางมะผ้า	๒๓๑	๗๑	๘	๓๑๐
แม่ฮ่องสอน	ปาย	๓๗		๒	๓๙
		๒๕	๔	๒	๓๑
		๒๖	๖๘	๓	๙๗
		๗๐			๗๐
		๑๑			๑๑
				๒	๒
		๙๑	๗	๔	๑๐๒
รวม	ปาย	๒๖๐	๗๙	๑๓	๓๕๒
แม่ฮ่องสอน	เมืองแม่ฮ่องสอน				๐
		๓๓	๖	๓	๔๒
		๙	๔๖	๕	๖๐
		๑๐๐	๑๘	๑	๑๑๙

ขอบเขต		จำนวนHotspot			
จังหวัด	อำเภอ	พื้นที่ป่าอนุรักษ์	พื้นที่ป่าสงวนแห่งชาติ	พื้นที่เกษตรกรรม	รวม
แม่ฮ่องสอน	เมืองแม่ฮ่องสอน	๓๗	๗๓		๑๑๐
		๓๖	๕๗	๖	๙๙
					๐
รวม	เมืองแม่ฮ่องสอน	๒๑๕	๒๐๐	๑๕	๔๓๐
แม่ฮ่องสอน	แม่ลาน้อย		๒๕	๑	๒๖
			๑๑	๓	๑๔
			๒๕	๑	๒๖
			๒๖		๒๖
		๓๔	๓๒		๖๖
		๒๑	๗		๒๘
		๑๐	๔๐		๕๐
			๘	๑	๙
รวม	แม่ลาน้อย	๖๕	๑๗๔	๖	๒๔๕
แม่ฮ่องสอน	แม่สะเรียง	๑	๑๗	๒	๒๐
		๑	๕๒		๕๓
		๒๒๓	๑๒	๑	๒๓๖
		๓๔	๒	๔	๔๐
			๘	๔	๑๒
			๕๕		๕๕
		๖๑	๒๕		๘๖
รวม	แม่สะเรียง	๓๒๐	๑๗๑	๑๑	๕๐๒
แม่ฮ่องสอน	สบเมย	๖	๑๘		๒๔
			๑๖		๑๖
			๔๒	๑	๔๓
		๕๕	๑๔	๑	๗๐

ขอบเขต		จำนวนHotspot			
จังหวัด	อำเภอ	พื้นที่ป่าอนุรักษ์	พื้นที่ป่าสงวนแห่งชาติ	พื้นที่เกษตรกรรม	รวม
แม่ฮ่องสอน	สบเมย	๒	๖๙		๗๑
			๗๕		๗๕
รวม	สบเมย	๖๓	๒๓๔	๒	๒๙๙
รวมทั้งจังหวัด	แม่ฮ่องสอน	๑๒๑๐	๑๑๑๙	๘๘	๒๔๑๗



สรุปข้อมูลจุดความร้อน (Hotspot) ของจังหวัดลำปาง ประจำปีงบประมาณ ๒๕๕๓

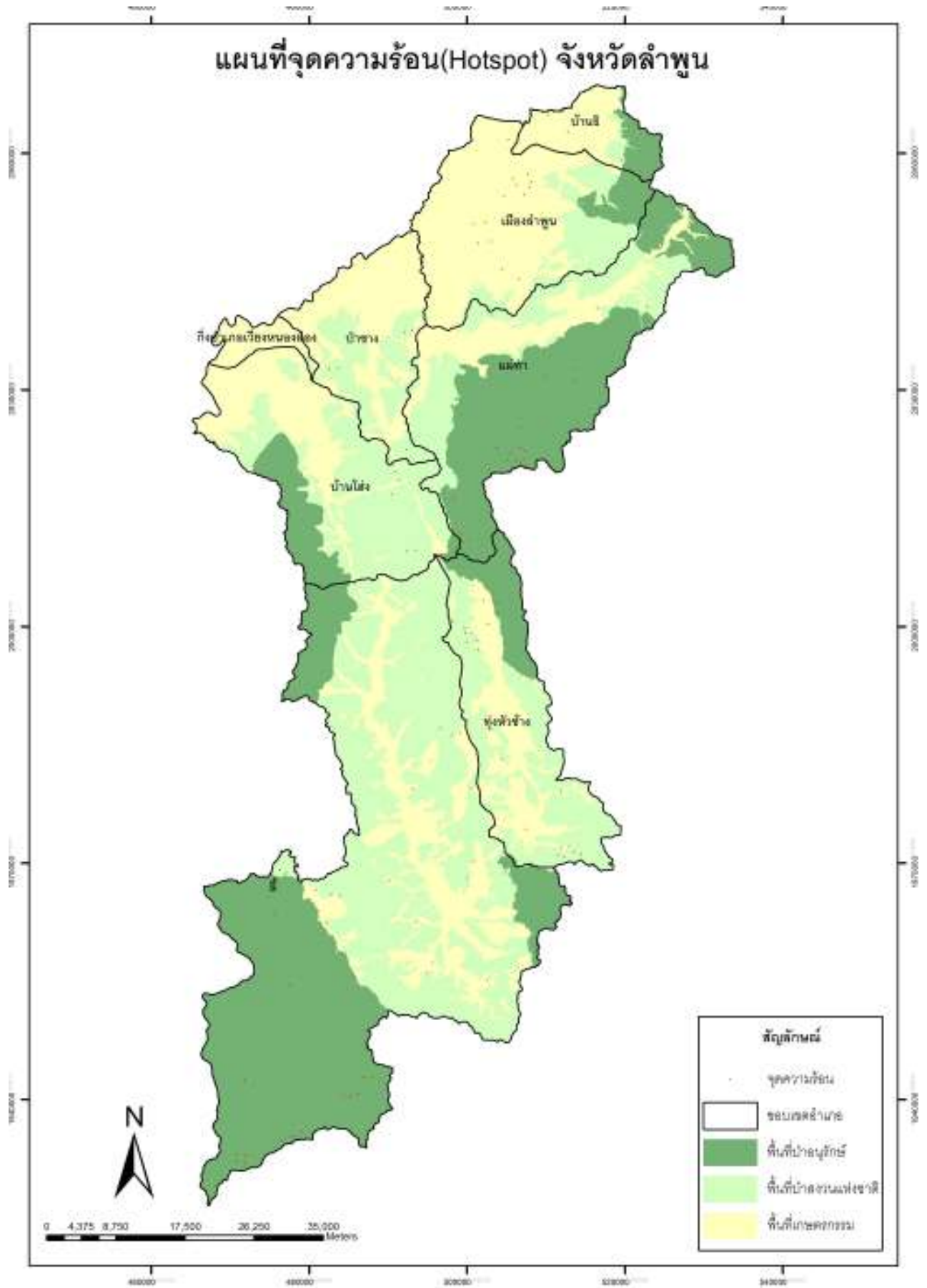
ขอบเขต		จำนวนHotspot			
จังหวัด	อำเภอ	พื้นที่ป่าอนุรักษ์	พื้นที่ป่าสงวนแห่งชาติ	พื้นที่เกษตรกรรม	รวม
ลำปาง	เกาะคา		๑	๔	๕
					๐
				๑	๑
			๑	๑	๒
				๑	๑
					๐
					๐
			๒	๑	๓
			๓	๒	๕
รวม	เกาะคา	๐	๗	๑๐	๑๗
ลำปาง	งาว	๑๑	๑๑	๓	๒๕
		๑๒	๓	๑	๑๖
		๔๖	๓๐	๒	๗๘
		๒๒	๒๔	๕	๕๑
		๑	๖	๕	๑๒
		๑๖	๓		๑๙
		๑๙	๑๗	๑	๓๗
		๒	๑๙		๒๑
			๒	๓	๕
					๐
		รวม	งาว	๑๒๙	๑๑๕
ลำปาง	แจ้ห่ม	๑	๒	๑	๔
		๑๑	๑๐	๑	๒๒
			๑๓	๒	๑๕

ขอบเขต		จำนวนHotspot			
จังหวัด	อำเภอ	พื้นที่ป่าอนุรักษ์	พื้นที่ป่าสงวนแห่งชาติ	พื้นที่เกษตรกรรม	รวม
ลำปาง	แจ้ห่ม	๔๑	๖	๒	๔๙
		๑๖	๑๓		๒๙
		๑	๗	๖	๑๔
					๐
รวม	แจ้ห่ม	๗๐	๕๑	๑๒	๑๓๓
ลำปาง	เถิน		๑	๒	๓
			๑	๑๕	๑๖
		๒	๖	๖	๑๔
		๑	๕	๒	๘
		๔	๖	๓	๑๓
					๐
				๑	๑
		๖	๓๕		๔๑
รวม	เถิน	๑๓	๕๔	๒๙	๙๖
ลำปาง	เมืองปาน	๑๓	๙		๒๒
		๑	๒	๔	๗
		๔	๒	๖	๑๒
		๒	๑		๓
		๑	๓		๔
รวม	เมืองปาน	๒๑	๑๗	๑๐	๔๘
ลำปาง	เมืองลำปาง				๐
					๐
					๐
				๒	๒
			๓	๓	๖

ขอบเขต		จำนวนHotspot			
จังหวัด	อำเภอ	พื้นที่ป่าอนุรักษ์	พื้นที่ป่าสงวนแห่งชาติ	พื้นที่เกษตรกรรม	รวม
ลำปาง	เมืองลำปาง				๐
		๔	๑	๒	๗
				๓	๓
		๙	๑๙	๙	๓๗
			๒	๑	๓
		๒		๑๓	๑๕
			๖	๑	๗
				๑	๑
			๖	๑	๗
					๐
					๐
					๐
					๐
					๐
รวม	เมืองลำปาง	๑๕	๓๗	๓๖	๘๘
ลำปาง	แม่ทะ				๐
			๒	๒	๔
				๑	๑
					๐
			๑	๑	๒
				๑	๑
			๙		๙
			๘	๓	๑๑
			๑	๓	๔
			๑๘		๑๘
รวม	แม่ทะ	๐	๓๙	๑๑	๕๐

ขอบเขต		จำนวนHotspot			
จังหวัด	อำเภอ	พื้นที่ป่าอนุรักษ์	พื้นที่ป่าสงวนแห่งชาติ	พื้นที่เกษตรกรรม	รวม
ลำปาง	แม่พริก		๒	๓	๕
			๒	๑	๓
				๕	๕
			๒๐		๒๐
รวม	แม่พริก	๐	๒๔	๙	๓๓
ลำปาง	แม่เมาะ		๓๘	๑	๓๙
			๑๑	๓	๑๔
		๑๑	๒๐		๓๑
			๔		๔
			๘		๘
รวม	แม่เมาะ	๑๑	๘๑	๔	๙๖
ลำปาง	วังเหนือ				๐
		๑	๗	๕	๑๓
		๑๗	๒		๑๙
		๑	๒		๓
			๑	๓	๔
			๘		๘
		๒	๒๐	๒	๒๔
			๓		๓
รวม	วังเหนือ	๒๑	๔๓	๑๐	๗๔
ลำปาง	สบปราบ			๑	๑
			๑	๑	๒
		๑			๑
				๑	๑
รวม	สบปราบ	๑	๑	๓	๕

ขอบเขต		จำนวนHotspot			
จังหวัด	อำเภอ	พื้นที่ป่าอนุรักษ์	พื้นที่ป่าสงวนแห่งชาติ	พื้นที่เกษตรกรรม	รวม
ลำปาง	เสริมงาม		๑	๑	๒
			๑๐	๒	๑๒
		๒	๑๘	๒	๒๒
			๑๐		๑๐
รวม	เสริมงาม	๒	๓๙	๕	๔๖
ลำปาง	ห้างฉัตร			๑	๑
		๑	๑	๑	๓
		๑	๔	๒	๗
				๒	๒
		๑๑	๙		๒๐
				๖	๖
				๔	๔
รวม	ห้างฉัตร	๑๓	๑๔	๑๖	๔๓
รวมทั้งจังหวัด	ลำปาง	๒๙๖	๕๒๒	๑๗๕	๙๙๓

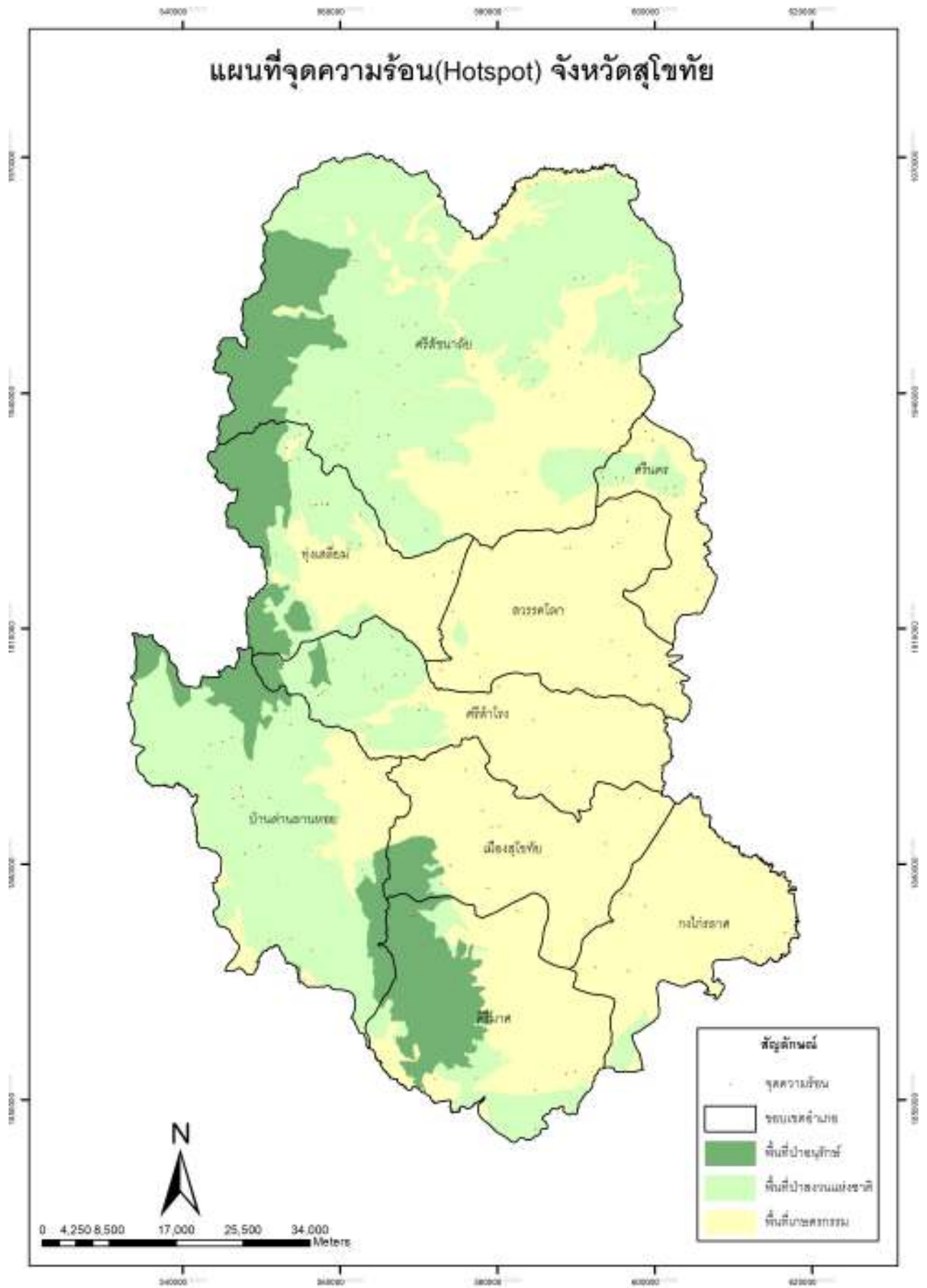


สรุปข้อมูลจุดความร้อน (Hotspot) ของจังหวัดลำพูน ประจำปีงบประมาณ ๒๕๕๓

ขอบเขต		จำนวนHotspot			
จังหวัด	อำเภอ	พื้นที่ป่าอนุรักษ์	พื้นที่ป่าสงวนแห่งชาติ	พื้นที่เกษตรกรรม	รวม
ลำพูน	เวียงหนองล่อง				๐
					๐
					๐
รวม	เวียงหนองล่อง	๐	๐	๐	๐
ลำพูน	ทุ่งหัวช้าง	๘	๘	๖	๒๒
			๑๖	๑๓	๒๙
			๒๐	๑๕	๓๕
รวม	ทุ่งหัวช้าง	๘	๔๔	๓๔	๘๖
ลำพูน	บ้านธิ		๑	๑	๒
					๐
รวม	บ้านธิ	๐	๑	๑	๒
ลำพูน	บ้านโฮ่ง		๑		๑
		๒	๑๐	๒	๑๔
					๐
					๐
			๑	๑	๒
รวม	บ้านโฮ่ง	๒	๑๒	๓	๑๗
ลำพูน	ป่าซาง				๐
			๑	๓	๔
			๔	๑	๕
					๐
					๐
					๐
					๐

ขอบเขต		จำนวนHotspot			
จังหวัด	อำเภอ	พื้นที่ป่าอนุรักษ์	พื้นที่ป่าสงวนแห่งชาติ	พื้นที่เกษตรกรรม	รวม
ลำพูน	ป่าซาง		๑	๑	๒
					๐
รวม	ป่าซาง	๐	๑	๑	๑
ลำพูน	เมืองลำพูน				๐
					๐
				๕	๕
					๐
					๐
					๗
			๑	๗	๘
					๐
					๑
			๒	๒	๔
					๐
					๐
					๒
					๒
					๑
รวม	เมืองลำพูน	๐	๓	๒๗	๓๐
ลำพูน	แม่ทา	๑๐			๑๐
			๑		๑
			๓		๓
		๑	๒	๒	๕
		๕	๔		๙
		๙	๑	๑	๑๑
รวม	แม่ทา	๒๕	๑๑	๓	๓๙

ขอบเขต		จำนวนHotspot			
จังหวัด	อำเภอ	พื้นที่ป่าอนุรักษ์	พื้นที่ป่าสงวนแห่งชาติ	พื้นที่เกษตรกรรม	รวม
ลำพูน	สาม	๖๙	๓	๓	๗๕
			๒	๒	๔
			๑๘	๔	๒๒
			๔	๓	๗
			๑๗	๑๒	๒๙
		๔	๑๓	๔	๒๑
		๒	๗	๕	๑๔
			๑๕	๖	๒๑
รวม	สาม	๗๕	๗๙	๓๙	๑๙๓
รวมทั้งจังหวัด	ลำพูน	๑๑๐	๑๕๖	๑๑๒	๓๗๘



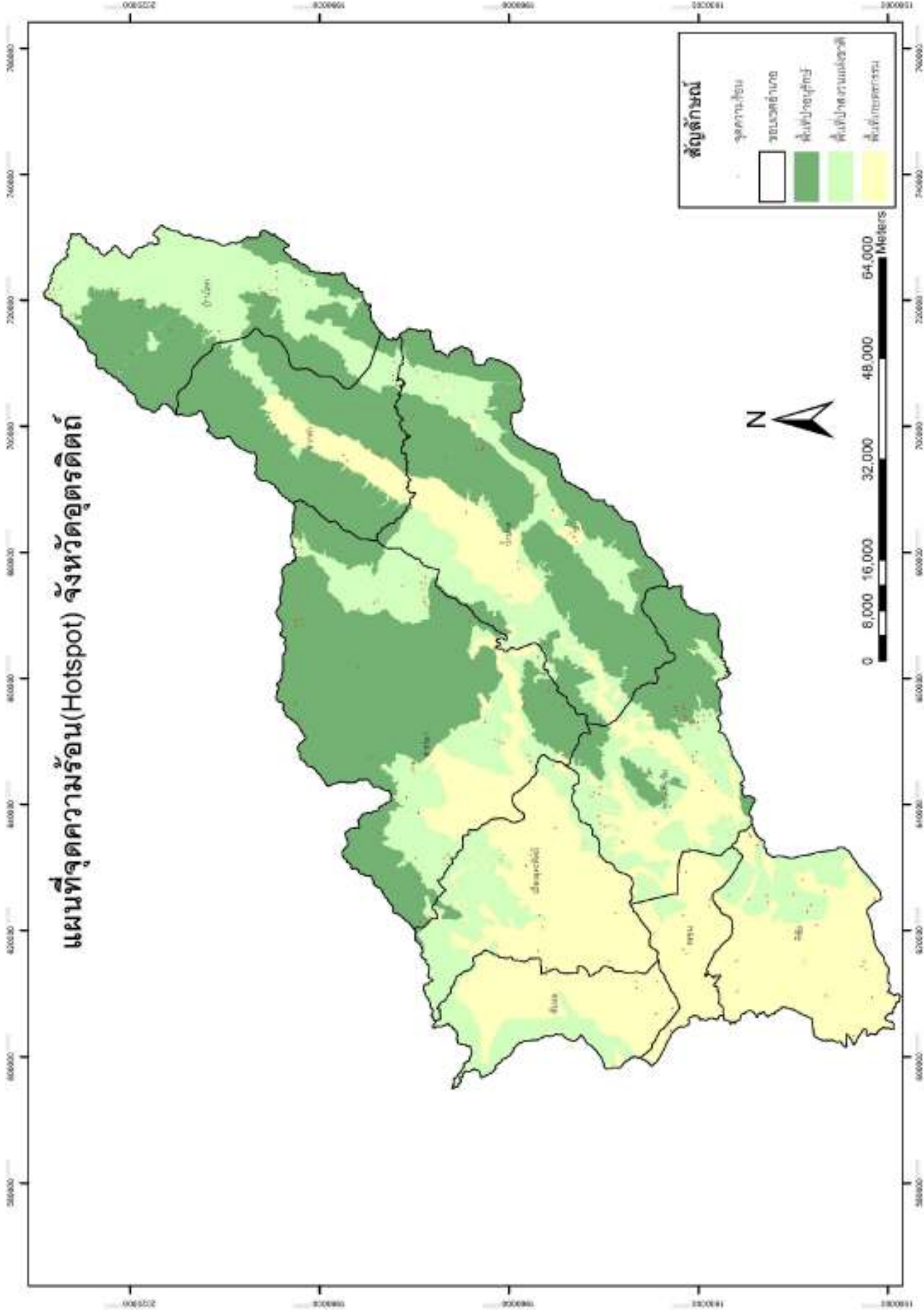
สรุปข้อมูลจุดความร้อน (Hotspot) ของจังหวัดสุโขทัย ประจำปีงบประมาณ ๒๕๕๓

ขอบเขต		จำนวนHotspot			
จังหวัด	อำเภอ	พื้นที่ป่าอนุรักษ์	พื้นที่ป่าสงวนแห่งชาติ	พื้นที่เกษตรกรรม	รวม
สุโขทัย	กงไกรลาศ			๑	๑
				๔	๔
				๑	๑
				๗	๗
					๐
				๑	๑
				๒	๒
					๐
				๕	๕
				๓	๓
				๓	๓
		รวม	กงไกรลาศ	๐	๐
สุโขทัย	คีรีมาศ				๐
				๒	๒
					๐
		๓	๑		๔
			๑	๑	๒
				๑	๑
		๑	๑	๑	๓
				๑	๑
					๐
			๓	๑	๔
รวม	คีรีมาศ	๔	๖	๗	๑๗

ขอบเขต		จำนวนHotspot			
จังหวัด	อำเภอ	พื้นที่ป่าอนุรักษ์	พื้นที่ป่าสงวนแห่งชาติ	พื้นที่เกษตรกรรม	รวม
สุโขทัย	ทุ่งเสลี่ยม	๑	๑๖	๖	๒๓
					๐
		๑๒	๑		๑๓
			๑๒	๓	๑๕
			๖	๕	๑๑
รวม	ทุ่งเสลี่ยม	๑๓	๓๕	๑๔	๖๒
สุโขทัย	บ้านด่านลานหอย		๒๒		๒๒
			๑	๑	๒
		๒	๕		๗
			๑๔	๑	๑๕
			๑	๔	๕
			๑๐		๑๐
			๑		๑
รวม	บ้านด่านลานหอย	๒	๕๔	๖	๖๒
สุโขทัย	เมืองสุโขทัย				๐
					๐
				๔	๔
				๒	๒
				๓	๓
					๐
					๐
			๒	๕	๗
					๐
				๑	๑
รวม	เมืองสุโขทัย	๐	๒	๑๕	๑๗

ขอบเขต		จำนวนHotspot			
จังหวัด	อำเภอ	พื้นที่ป่าอนุรักษ์	พื้นที่ป่าสงวนแห่งชาติ	พื้นที่เกษตรกรรม	รวม
สุโขทัย	ศรีนคร			๔	๔
			๑	๔	๕
			๑	๑	๒
					๐
				๑	๑
รวม	ศรีนคร	๐	๒	๑๐	๑๒
สุโขทัย	ศรีสัชนาลัย			๗	๗
			๖	๕	๑๑
		๒	๔๗	๕	๕๔
			๑๕	๖	๒๑
			๔	๒	๖
		๒	๑๗	๓	๒๒
		๓	๑๙	๒	๒๔
				๓	๓
					๐
					๐
				๑	๑
		รวม	ศรีสัชนาลัย	๗	๑๐๘
สุโขทัย	ศรีสำโรง			๓	๓
					๐
					๐
			๑๘	๑	๑๙
				๒	๒
					๐
				๑	๑

ขอบเขต		จำนวนHotspot			
จังหวัด	อำเภอ	พื้นที่ป่าอนุรักษ์	พื้นที่ป่าสงวนแห่งชาติ	พื้นที่เกษตรกรรม	รวม
สุโขทัย	ศรีสำโรง		๒		๒
					๐
				๑	๑
					๐
					๐
					๐
รวม	ศรีสำโรง	๐	๒๐	๘	๒๘
สุโขทัย	สวรรคโลก				๐
			๔	๘	๑๒
					๐
				๕	๕
				๗	๗
				๘	๘
				๗	๗
				๔	๔
					๐
					๐
				๑	๑
					๐
				๑	๑
					๐
รวม	สวรรคโลก	๐	๔	๔๑	๔๕
รวมทั้งจังหวัด	สุโขทัย	๒๖	๒๓๑	๑๖๒	๔๑๙



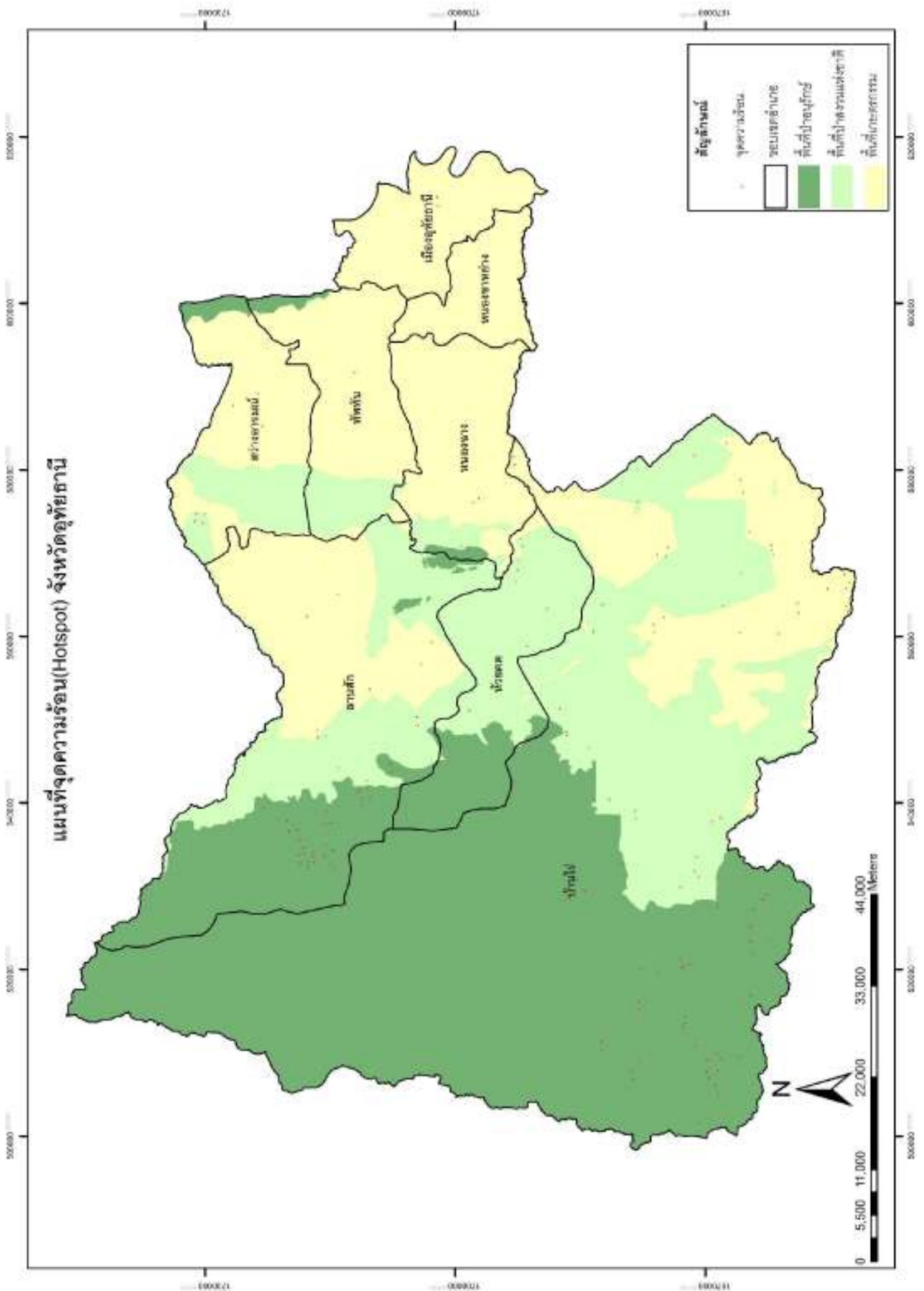
สรุปข้อมูลจุดความร้อน (Hotspot) ของจังหวัดอุตรดิตถ์ ประจำปีงบประมาณ ๒๕๕๓

ขอบเขต		จำนวนHotspot			
จังหวัด	อำเภอ	พื้นที่ป่าอนุรักษ์	พื้นที่ป่าสงวนแห่งชาติ	พื้นที่เกษตรกรรม	รวม
อุตรดิตถ์	ตรอน			๒	๒
			๒	๑	๓
				๙	๙
		๑	๙	๑๐	
				๔	๔
รวม	ตรอน	๐	๓	๒๕	๒๘
อุตรดิตถ์	ทองแสนขัน		๕	๙	๑๔
		๒๑	๓๖	๓	๖๐
			๑	๓	๔
			๑	๒	๓
รวม	ทองแสนขัน	๒๑	๔๓	๑๗	๘๑
อุตรดิตถ์	ท่าปลา		๕		๕
		๒			๒
		๒๔	๔๒		๖๖
		๑๕	๔		๑๙
		๑๔	๒๐		๓๔
		๕	๒๒	๘	๓๕
				๒	๒
					๐
รวม	ท่าปลา	๖๐	๙๓	๑๐	๑๖๓
อุตรดิตถ์	น้ำปาด	๑	๓		๔
		๔	๙	๓	๑๖
		๑๒	๔๑	๘	๖๑
		๑	๑	๓	๕

ขอบเขต		จำนวนHotspot			
จังหวัด	อำเภอ	พื้นที่ป่าอนุรักษ์	พื้นที่ป่าสงวนแห่งชาติ	พื้นที่เกษตรกรรม	รวม
อุตรดิตถ์	น้ำปาด		๖	๑๐	๑๖
		๒๔	๑๕		๓๙
รวม	น้ำปาด	๔๒	๓๕	๒๔	๑๔๑
อุตรดิตถ์	บ้านโคก	๔	๔		๘
		๓๓	๓๘		๗๑
		๗	๑๑		๑๘
		๕	๓๑		๓๖
รวม	บ้านโคก	๔๙	๘๔	๐	๑๓๓
อุตรดิตถ์	พิชัย			๖	๖
				๔	๔
			๑	๔	๕
			๑๑	๕	๑๖
				๔	๔
				๑	๑
				๕	๕
				๓	๓
					๐
				๔	๔
				๔	๔
รวม	พิชัย	๐	๑๒	๔๐	๕๒
อุตรดิตถ์	ปากท่า	๒			๒
		๕	๓	๒	๑๐
		๓		๒	๕
		๑			๑
รวม	ปากท่า	๑๑	๓	๔	๑๘

ขอบเขต		จำนวนHotspot					
จังหวัด	อำเภอ	พื้นที่ป่าอนุรักษ์	พื้นที่ป่าสงวนแห่งชาติ	พื้นที่เกษตรกรรม	รวม		
อุตรดิตถ์	เมืองอุตรดิตถ์		๕	๓	๘		
				๕	๕		
			๕	๓	๘		
			๖	๑	๗		
				๑	๑		
					๐		
					๒		
					๑		
					๒		
				๕	๑		
					๒๕		
				๒	๘		
					๐		
					๑		
				๖	๓		
					๔		
					๐		
		รวม	เมืองอุตรดิตถ์	๐	๒๙	๖๐	๘๙
		อุตรดิตถ์	ลับแล			๑	๑
				๔	๔		
				๑	๑		
					๐		
					๑๐		
					๔		
				๒	๒		

ขอบเขต		จำนวนHotspot			
จังหวัด	อำเภอ	พื้นที่ป่าอนุรักษ์	พื้นที่ป่าสงวนแห่งชาติ	พื้นที่เกษตรกรรม	รวม
อุตรดิตถ์	ลับแล				๐
รวม	ลับแล	๐	๒	๒๐	๒๒
รวมทั้งจังหวัด	อุตรดิตถ์	๑๘๓	๓๔๔	๒๐๐	๗๒๗



สรุปข้อมูลจุดความร้อน (Hotspot) ของจังหวัดอุทัยธานี ประจำปีงบประมาณ ๒๕๕๓

ขอบเขต		จำนวนHotspot			
จังหวัด	อำเภอ	พื้นที่ป่าอนุรักษ์	พื้นที่ป่าสงวนแห่งชาติ	พื้นที่เกษตรกรรม	รวม
อุทัยธานี	ทัพทัน				๐
		๒			๒
					๐
					๐
					๐
			๑	๑	๒
				๒	๒
				๑	๑
					๐
					๐
		รวม	ทัพทัน	๒	๑
อุทัยธานี	บ้านไร่	๑๐๖	๑๘		๑๒๔
		๗	๑๐		๑๗
			๙		๙
			๓	๑๑	๑๔
				๑	๑
		๑	๕	๓	๙
					๐
			๓	๑	๔
				๒	๒
			๑	๗	๘
			๒	๑	๓
			๔	๓	๗
			๒	๓	๕
		รวม	บ้านไร่	๑๑๔	๕๗

ขอบเขต		จำนวนHotspot			
จังหวัด	อำเภอ	พื้นที่ป่าอนุรักษ์	พื้นที่ป่าสงวนแห่งชาติ	พื้นที่เกษตรกรรม	รวม
อุทัยธานี	เมืองอุทัยธานี			๓	๓
					๐
				๒	๒
					๐
					๐
					๐
					๐
					๐
				๔	๔
					๐
					๐
					๐
					๐
					๑
			๐	๐	
รวม	เมืองอุทัยธานี	๐	๐	๑๐	๑๐
อุทัยธานี	ลานสัก				๐
				๒	๒
					๐
			๑	๒	๓
		๘๓	๑๘	๕	๑๐๖
					๐
รวม	ลานสัก	๘๓	๑๙	๙	๑๑๑
อุทัยธานี	สว่างอารมณ์			๓	๓
			๕	๖	๑๑
		๑	๑	๒	

ขอบเขต		จำนวนHotspot			
จังหวัด	อำเภอ	พื้นที่ป่าอนุรักษ์	พื้นที่ป่าสงวนแห่งชาติ	พื้นที่เกษตรกรรม	รวม
อุทัยธานี	สว่างอารมณ์			๑	๑
				๓	๓
รวม	สว่างอารมณ์	๐	๖	๑๔	๒๐
อุทัยธานี	หนองขาหย่าง				๐
				๑	๑
					๐
					๐
				๑	๑
				๑	๑
					๐
					๐
					๐
รวม	หนองขาหย่าง	๐	๐	๓	๓
อุทัยธานี	หนองฉาง		๑		๑
					๐
					๐
				๔	๔
					๐
					๐
					๐
				๑	๑
					๐
				๑	๑
รวม	หนองฉาง	๐	๑	๖	๗

ขอบเขต		จำนวนHotspot			
จังหวัด	อำเภอ	พื้นที่ป่าอนุรักษ์	พื้นที่ป่าสงวนแห่งชาติ	พื้นที่เกษตรกรรม	รวม
อุทัยธานี	ห้วยคต		๑๓		๑๓
			๕	๑	๕
			๕		๕
รวม	ห้วยคต	๐	๒๑	๑	๒๒
รวมทั้งจังหวัด	อุทัยธานี	๑๙๙	๑๐๕	๗๙	๓๘๓